

КАРТА-ПЛАН ТЕРРИТОРИИ

36:14:0270004

(номер кадастрового квартала (номера смежных кадастровых кварталов), являющегося (являющихся) территорией, на которой выполняются комплексные кадастровые работы)

Дата подготовки карты-плана территории 14 марта 2024 г.

Пояснительная записка

1. Сведения о заказчике

Министерство имущественных и земельных отношений Воронежской области (ОГРН: 1023601570904, ИНН: 3666057069)

(полное наименование органа местного самоуправления муниципального района или городского округа, органа исполнительной власти города федерального значения Москвы, Санкт-Петербурга или Севастополя, основной государственный регистрационный номер, идентификационный номер налогоплательщика)

Документы, удостоверяющие личность физического лица № б/н, от 27 марта 2024 г., выдан (составлен) Министерство

(сведения об утверждении карты-плана территории)

2. Сведения о кадастровом инженерере

Фамилия, имя, отчество (при наличии отчества): Чубов Антон Юрьевич

Страховой номер индивидуального лицевого счета: 07652629287

Контактный телефон: сот.: 89604522248

Адрес электронной почты и почтовый адрес, по которым осуществляется связь с кадастровым инженером: bti-tt@mail.ru
344019, г. Ростов-на-Дону, пл. Карла Маркса, 26

Наименование саморегулируемой организации кадастровых инженеров (СРО), членом которой является кадастровый инженер:
Саморегулируемая организация Ассоциация «Некоммерческое партнерство «Кадастровые инженеры юга»

Номер регистрации в государственном реестре лиц, осуществляющих кадастровую деятельность: 6 928

Сокращенное наименование юридического лица, если кадастровый инженер является работником юридического лица:
ООО "БТИ-Технаспорт"

3. Основания выполнения комплексных кадастровых работ

№ 00209-ЭА/ККР, от 19 февраля 2024 г., выдан (составлен) Министерство имущественных и земельных отношений Воронежской области

(наименование и реквизиты государственного или муниципального контракта на выполнение комплексных кадастровых работ)

4. Перечень документов, использованных при подготовке карты-плана территории

№ п/п	Наименование документа	Реквизиты документа
1	2	3

1	2	3
82	Выписка из ЕГРН об объекте недвижимости (ОКС)	№ КУВИ-001/2024-47103480, от 13 февраля 2024 г., выдан (составлен) Филиал федерального государственного бюджетного учреждения "Федеральная кадастровая палата Федеральной службы государственной регистрации, кадастра и картографии" по Воронежской области
83	Выписка из ЕГРН об объекте недвижимости (ОКС)	№ КУВИ-001/2024-47102428, от 13 февраля 2024 г., выдан (составлен) Филиал федерального государственного бюджетного учреждения "Федеральная кадастровая палата Федеральной службы государственной регистрации, кадастра и картографии" по Воронежской области
84	Выписка из ЕГРН об объекте недвижимости (ОКС)	№ КУВИ-001/2024-47102446, от 13 февраля 2024 г., выдан (составлен) Филиал федерального государственного бюджетного учреждения "Федеральная кадастровая палата Федеральной службы государственной регистрации, кадастра и картографии" по Воронежской области

5. Сведения о геодезической основе, использованной при подготовке карты-плана территории

Система координат МСК-36, зона 1

№ п/п	Название пункта и тип знака геодезической сети	Класс геодезической сети	Координаты, м		Сведения о состоянии на 18 апреля 2024 г.		
			X	Y	наружного знака пункта	центра знака	марки
1	2	3	4	5	6	7	8
1	Ниж. Икорец, пир.	Геодезическая сеть сгущения 3 класса (ГГС - 3 класса)	439 568,90	1 335 930,04	Утрачен	Сохранился	Сохранился
2	Красная Дубрава, пир.	Геодезическая сеть сгущения 4 класса (ГГС - 4 класса)	430 024,90	1 348 702,97			
3	Марки, пир.	Геодезическая сеть сгущения 3 класса (ГГС - 3 класса)	418 081,45	1 330 793,99			

6. Сведения о средствах измерений

№ п/п	Наименование прибора (инструмента, аппаратуры)	Сведения об утверждении типа измерений	Реквизиты свидетельства о поверке прибора (инструмента, аппаратуры)
1	2	3	4
1	Аппаратура спутниковая геодезическая Sokkia GRX2	Номер: 53798-13. Срок действия: выдано 08.11.2023 г. действительно до 07.11.2024	Свидетельство о поверке №С-ГКФ/08-11-2023/292782357

1	2	3	4
2	Рулетки измерительные металлические:Геобокх PK2-30Н	Номер: 36016-07. Срок действия: выдано 08.11.2023 г. действительно до 07.11.2024	Свидетельство о поверке №С-ГКФ/08-11-2023/292781460
3	Тахеометры электронные NTS - 362R6	Номер: 63848-16. Срок действия: выдано 08.11.2023 г. действительно до 07.11.2024	Свидетельство о поверке №С-ГКФ/08-11-2023/292780610

7. Пояснения к разделам карты-плана территории

Дополнительные сведения

Комплексные кадастровые работы выполнены на территории Воронежской области в отношении всех объектов недвижимости, расположенных на территории кадастрового квартала 36:14:0270004 в соответствии с техническим заданием государственного контракта № 00209-ЭА/ККР от 19.02.2024г. Обследовано ЗУ – 115 объектов, ОКС – 84 объекта.

Приказ Департамента архитектуры и градостроительства Воронежской области от 02.06.2020 № 45-01-04/398 "Об утверждении правил землепользования и застройки Краснознаменского сельского поселения Лискинского муниципального района Воронежской области", уточняемые земельные участки расположены в территориальной зоне: Зона застройки индивидуальными жилыми домами Ж1, в соответствии с действующим Градостроительным регламентом территориальной зоны Ж1, предельные размеры для земельного участка с ВРИ:

- «Для индивидуального жилищного строительства» - предельный минимальный размер земельного участка – 300 кв.м., предельный максимальный размер земельного участка – 3000 кв.м

- «Блокированная жилая застройка» минимальный размер составляет 80 кв. м, максимальный размер составляет 3000 кв.м.

- «Для ведения личного подсобного хозяйства (приусадебный земельный участок)» - предельный минимальный размер земельного участка – 300 кв.м., предельный максимальный размер земельного участка – 5000 кв.м

- «Овощеводство» минимальный размер не подлежит установлению, максимальный размер составляет 5000 кв.м.

- «Предоставление коммунальных услуг» минимальный размер – не подлежит установлению, максимальный размер составляет 5000 кв.м.

1. Уточнено местоположения границ ЗУ – 14, ОКС – 33.

- ЗУ: 36:14:0270004:2, 36:14:0270004:3, 36:14:0270004:6, 36:14:0270004:10, 36:14:0270004:11, 36:14:0270004:14, 36:14:0270004:17, 36:14:0270004:23, 36:14:0270004:24, 36:14:0270004:26, 36:14:0270004:40, 36:14:0270004:53, 36:14:0270004:72, 36:14:0270004:21.

- ОКС: 36:14:0000000:4513, 36:14:0270004:79, 36:14:0270004:80, 36:14:0270004:81, 36:14:0270004:83, 36:14:0270004:84, 36:14:0270004:85, 36:14:0270004:87, 36:14:0270004:88, 36:14:0270004:89, 36:14:0270004:90, 36:14:0270004:91, 36:14:0270004:92, 36:14:0270004:93, 36:14:0270004:94, 36:14:0270004:95, 36:14:0270004:97, 36:14:0270004:99, 36:14:0270004:133, 36:14:0270004:134, 36:14:0270004:137, 36:14:0270004:142, 36:14:0270004:171, 36:14:0270004:193, 36:14:0270004:211, 36:14:0270004:86, 36:14:0270004:96, 36:14:0270004:177, 36:14:0270004:132, 36:14:0270004:100, 36:14:0270004:98, 36:14:0270004:77, 36:14:0270004:78.

2. Исправлено местоположение границ ЗУ – 24, ОКС – 1.

- ЗУ: 36:14:0270004:4, 36:14:0270004:7, 36:14:0270004:8, 36:14:0270004:9, 36:14:0270004:13, 36:14:0270004:16, 36:14:0270004:18, 36:14:0270004:27, 36:14:0270004:30, 36:14:0270004:31, 36:14:0270004:34, 36:14:0270004:37, 36:14:0270004:38, 36:14:0270004:50, 36:14:0270004:52, 36:14:0270004:54, 36:14:0270004:55, 36:14:0270004:57, 36:14:0270004:74, 36:14:0270004:268, 36:14:0000000:12373, 36:14:0000000:12372, 36:14:0000000:12374, 36:14:0270004:51.

- ОКС: 36:14:0270004:262.

3. Не включаются в КПТР ЗУ – 62, ОКС – 18.

- ЗУ: 36:14:0270004:33, 36:14:0270004:56, 36:14:0270004:58, 36:14:0270004:60, 36:14:0270004:61, 36:14:0270004:62, 36:14:0270004:63, 36:14:0270004:64, 36:14:0270004:65, 36:14:0270004:66, 36:14:0270004:67, 36:14:0270004:69, 36:14:0270004:71, 36:14:0270004:76, 36:14:0270004:157, 36:14:0270004:160, 36:14:0270004:162, 36:14:0270004:166, 36:14:0270004:169, 36:14:0270004:229, 36:14:0270004:230, 36:14:0270004:233, 36:14:0270004:259, 36:14:0270004:261, 36:14:0270004:382, 36:14:0270004:383, 36:14:0270004:384, 36:14:0270004:385, 36:14:0270004:386, 36:14:0270004:387, 36:14:0270004:388, 36:14:0270004:389, 36:14:0270004:391, 36:14:0270004:392, 36:14:0270004:393, 36:14:0270004:394, 36:14:0270004:395, 36:14:0270004:396, 36:14:0270004:397, 36:14:0270004:401, 36:14:0270004:403, 36:14:0270004:404, 36:14:0270004:405, 36:14:0270004:582, 36:14:0270004:583, 36:14:0270004:584, 36:14:0270004:586, 36:14:0270004:587, 36:14:0270004:589, 36:14:0270004:590, 36:14:0270004:591, 36:14:0270004:592, 36:14:0270004:594, 36:14:0270004:597, 36:14:0270004:599, 36:14:0270004:600, 36:14:0270004:606, 36:14:0270004:608, 36:14:0270004:611, 36:14:0270004:612, 36:14:0270004:613, 36:14:0270004:614.

- ОКС: 36:14:0000000:4568, 36:14:0270004:236, 36:14:0270004:244, 36:14:0270004:398, 36:14:0270004:400, 36:14:0270004:402, 36:14:0270004:588, 36:14:0270004:593, 36:14:0270004:595, 36:14:0270004:596, 36:14:0270004:598, 36:14:0270004:601, 36:14:0270004:602, 36:14:0270004:604, 36:14:0270004:605, 36:14:0270004:607, 36:14:0270004:609, 36:14:0270004:610.

(В карту-план территории не включаются сведения в отношении земельных участков и объектов капитального строительства, границы которых установлены и соответствуют требованиям действующего законодательства к описанию местоположения характерных точек границ).

4. Объекты исключаемые из ККР: ЗУ – 15, ОКС - 33.

Объекты расположены за границей КК:

- ЗУ с КН 36:14:0270004:265, 36:14:0270004:32, 36:14:0270004:75.

- ОКС: 36:14:0270004:255.

Не идентифицированы:

- ЗУ: 36:14:0270004:15, 36:14:0270004:22, 36:14:0270004:170, 36:14:0270004:264, 36:14:0270004:19, 36:14:0270004:36, 36:14:0270004:48, 36:14:0270004:164, 36:14:0270004:266, 36:14:0270004:2709, 36:14:0270004:32, 36:14:0270004:75, 36:14:0270004:12, 36:14:0270004:163.

- ОКС: 36:14:0270004:135, 36:14:0270004:136, 36:14:0270004:138, 36:14:0270004:141, 36:14:0270004:186, 36:14:0270004:206, 36:14:0270004:207, 36:14:0270004:213, 36:14:0270004:143, 36:14:0270004:145, 36:14:0270004:161, 36:14:0270004:165, 36:14:0270004:212, 36:14:0270004:214, 36:14:0270004:215, 36:14:0270004:216, 36:14:0270004:218, 36:14:0270004:219, 36:14:0270004:220, 36:14:0270004:221, 36:14:0270004:247, 36:14:0270004:250, 36:14:0270004:603, 36:14:0270004:158, 36:14:0270004:217, 36:14:0270004:222, 36:14:0270004:223, 36:14:0270004:246, 36:14:0270004:253, 36:14:0270004:263, 36:14:0270004:585.

КК объектов не соответствует фактическому местоположению объектов (объекты фактически расположены в КК 36:14:0270004):

- ОКС: 36:14:0000000:4568.

При выполнении комплексных кадастровых работ, площади уточняемых земельных участков определялись с учетом требований действующего законодательства.

В соответствии с положениями ч. 3 ст. 42.1 от 13.07.2015 № 218-ФЗ "О государственной регистрации недвижимости" площадь уточняемого земельного участка не должна быть:

- 1) меньше площади земельного участка, сведения о которой относительно этого земельного участка содержатся в ЕГРН, более чем на 10%;
- 2) больше площади земельного участка, сведения о которой относительно данного земельного участка содержатся в ЕГРН, более чем на величину превышающую предельного минимального размера земельного участка, установленного на территории МО;
- 3) больше площади земельного участка, сведения о которой относительно данного земельного участка содержатся в ЕГРН, более чем на 10%, если предельный минимальный размер земельного участка не установлен. Ограничение прав и обременение объектов недвижимости не зарегистрировано.

В результате проведения комплексных кадастровых работ выявлены земельные участки, местоположение границ которых по сведениям ЕГРН не соответствуют их фактическому местоположению. В результате исправления реестровой ошибки площади земельных участков изменены в пределах 10 % от сведений, содержащихся в ЕГРН или в пределах предельно минимальных размерах, установленных Правилами землепользования и застройки.

В соответствии со статьей 11.9 Земельного кодекса РФ недопустимо появление между земельными участками пересечений (наложений), вклинивания, вкрапливания, изломанности границ. И в связи с тем, что при образовании земельных участков не подразумевалось образование пересечений (наложений), вклинивания, вкрапливания, изломанности границ между ними, выявленные нестыковки и наложения можно квалифицировать как реестровые ошибки.

В результате проведения комплексных кадастровых работ выявлены земельные участки, местоположение границ которых по сведениям ЕГРН не соответствуют их фактическому местоположению. В результате исправления реестровой ошибки площади земельных участков изменены в пределах 10 % от сведений, содержащихся в ЕГРН.

Границы ЗУ уточнены в соответствии с Федеральным законом от 13.07.2015 N 218-ФЗ "О государственной регистрации недвижимости" при уточнении границ земельного участка их местоположение определяется исходя из сведений, содержащихся в документе, подтверждающем право на земельный участок, или при отсутствии такого документа исходя из сведений, содержащихся в документах, определяющих местоположение границ земельного участка при его образовании. В случае отсутствия в документах сведений о местоположении границ земельного участка его границами считаются границы, существующие на местности пятнадцать лет и более и закрепленные с использованием природных объектов или объектов искусственного происхождения, позволяющих определить местоположение границ земельного участка.

В соответствии с пп. 1 п. 3 ст 42.8 Федерального закона "О кадастровой деятельности" от 24.07.2007 N 221-ФЗ при уточнении местоположения границ земельного участка, его площадь, определенная с учетом установленных в соответствии с законодательством требований, не должна быть меньше площади земельного участка, сведения о которой относительно этого земельного участка содержатся в Едином государственном реестре недвижимости более, чем на десять процентов. В результате проведения комплексных кадастровых работ уточнено местоположение.

В силу п.49 раздела III.IX. Приказа Росреестра от 01.06.2021 N П/0241 "Об установлении порядка ведения Единого государственного реестра недвижимости, формы специальной регистрационной надписи на документе, выражающем содержание сделки, состава сведений, включаемых в специальную регистрационную надпись на документе, выражающем содержание сделки, и требований к ее заполнению, а также требований к формату специальной регистрационной надписи на документе, выражающем содержание сделки, в электронной форме, порядка изменения в Едином государственном реестре недвижимости сведений о местоположении границ земельного участка при исправлении реестровой ошибки" изменения в сведения о части земельного участка, образованной в связи с установлением зоны с особыми условиями использования территории (подзоны), публичного сервитута или территории объекта культурного наследия, либо о снятии с учета такой части также вносятся в кадастр недвижимости на основании внесенных в реестр границ соответствующих сведений, относящихся к зоне с особыми условиями использования территории (подзоне), публичному сервитуту или территории объекта культурного наследия (при изменении, исключении сведений о зоне с особыми условиями использования территории (подзоне), публичном сервитуте или территории объекта культурного наследия, исправлении ошибок в сведениях реестра границ о таких зоне, территории или публичном сервитуте). Исходя из этого, сведения о частях земельных участков, а также изменение описания местоположения границ частей земельных участков не приводится в карта-плане территории.

Сведения об уточняемых земельных участках

1. Сведения о характерных точках границы уточняемого земельного участка с кадастровым номером 36:14:0270004:2

Зона № 1

Обозначение характерных точек границ	Существующие координаты, м		Уточненные координаты, м		Метод определения координат	Средняя квадратическая погрешность определения координат характерной точки (Mt), м	Формулы, примененные для расчета средней квадратической погрешности определения координат характерной точки (Mt), м
	X	Y	X	Y			
1	2	3	4	5	6	7	8
н1У	—	—	442 955,92	1 324 759,36	Метод спутниковых геодезических измерений (определений)	0,10	—
н2У	—	—	442 952,76	1 324 758,51			
н3У	—	—	442 942,86	1 324 797,51			
н4У	—	—	442 945,96	1 324 798,46			
н5У	—	—	442 974,23	1 324 807,44			
н6У	—	—	442 987,67	1 324 760,21			
н7У	—	—	442 957,72	1 324 752,08			
н1У	—	—	442 955,92	1 324 759,36			

2. Сведения о частях границ уточняемого земельного участка с кадастровым номером 36:14:0270004:2

Обозначение части границ		Горизонтальное проложение (S), м	Описание прохождения части границ	Отметка о наличии земельного спора о местоположении границ земельного участка
от т.	до т.			
1	2	3	4	5
н1У	н2У	3,27	—	—
н2У	н3У	40,24		
н3У	н4У	3,24		
н4У	н5У	29,66		

1	2	3	4	5	6	7	8
н1У	—	—	442 873,49	1 324 771,19	Метод спутниковых геодезических измерений (определений)	0,10	—
н2У	—	—	442 895,93	1 324 779,24			
н3У	—	—	442 910,90	1 324 736,89			
н4У	—	—	442 888,62	1 324 731,99			
н1У	—	—	442 873,49	1 324 771,19			

2. Сведения о частях границ уточняемого земельного участка с кадастровым номером 36:14:0270004:3

Обозначение части границ		Горизонтальное проложение (S), м	Описание прохождения части границ	Отметка о наличии земельного спора о местоположении границ земельного участка
от т.	до т.			
1	2	3	4	5
н1У	н2У	23,84	—	—
н2У	н3У	44,92		
н3У	н4У	22,81		
н4У	н1У	42,02		

3. Общие сведения об уточняемом земельном участке с кадастровым номером 36:14:0270004:3

№ п/п	Наименование характеристики земельного участка	Значение характеристики
1	2	3
1	Адрес земельного участка	—
	Местоположение земельного участка (при отсутствии присвоенного адреса)	397929, Российская Федерация, Воронежская область, Лискинский р-н, Лискинское с, Садовая ул, уч 3
	Дополнительные сведения о местоположении земельного участка	—
2	Площадь земельного участка ± величина погрешности определения площади ($P \pm \Delta P$), м ²	1009 ± 11
3	Формула, примененная для расчета предельной допустимой погрешности определения площади земельного участка (ΔP), м ²	$3,5 * 0,1 * \sqrt{(1009)} = 11$
4	Площадь земельного участка согласно сведениям Единого государственного реестра недвижимости (Ркад), м ²	1 009
5	Оценка расхождения Р и Ркад (Р - Ркад), м ²	0

1	2	3
6	Предельный минимальный и максимальный размеры земельного участка (Р _{мин} и Р _{макс}), м ²	Р _{мин} = — Р _{макс} = —
7	Кадастровый или иной номер (обозначение) здания, сооружения, объекта незавершенного строительства, расположенного на земельном участке	36:14:0270004:96
8	Иные сведения	—

1. Сведения о характерных точках границы уточняемого земельного участка с кадастровым номером 36:14:0270004:6

Зона № 1							
Обозначение характерных точек границ	Существующие координаты, м		Уточненные координаты, м		Метод определения координат	Средняя квадратическая погрешность определения координат характерной точки (Mt), м	Формулы, примененные для расчета средней квадратической погрешности определения координат характерной точки (Mt), м
	X	Y	X	Y			
1	2	3	4	5	6	7	8
н4У	—	—	442 792,62	1 324 790,61	Метод спутниковых геодезических измерений (определений)	0,10	—
н2У	—	—	442 778,62	1 324 847,73			
н3У	—	—	442 805,98	1 324 854,27			
н4У	—	—	442 819,95	1 324 799,01			
н5У	—	—	442 812,36	1 324 797,60			
н6У	—	—	442 812,72	1 324 795,53			
н4У	—	—	442 792,62	1 324 790,61			

2. Сведения о частях границ уточняемого земельного участка с кадастровым номером 36:14:0270004:6

Обозначение части границ		Горизонтальное проложение (S), м	Описание прохождения части границ	Отметка о наличии земельного спора о местоположении границ земельного участка
от т.	до т.			
1	2	3	4	5

1	2	3	4	5
н4У	н2У	58,81	—	—
н2У	н3У	28,13		
н3У	н4У	57,00		
н4У	н5У	7,72		
н5У	н6У	2,10		
н6У	н4У	20,69		

3. Общие сведения об уточняемом земельном участке с кадастровым номером 36:14:0270004:6

№ п/п	Наименование характеристики земельного участка	Значение характеристики
1	2	3
1	Адрес земельного участка	—
	Местоположение земельного участка (при отсутствии присвоенного адреса)	397929, Российская Федерация, Воронежская область, Лискинский р-н, Лискинское с, Садовая ул, уч 2
	Дополнительные сведения о местоположении земельного участка	—
2	Площадь земельного участка ± величина погрешности определения площади ($P \pm \Delta P$), м ²	1650 ± 14
3	Формула, примененная для расчета предельной допустимой погрешности определения площади земельного участка (ΔP), м ²	$3,5 * 0,1 * \sqrt{(1650)} = 14$
4	Площадь земельного участка согласно сведениям Единого государственного реестра недвижимости ($P_{\text{кад}}$), м ²	1 650
5	Оценка расхождения P и $P_{\text{кад}}$ ($P - P_{\text{кад}}$), м ²	0
6	Предельный минимальный и максимальный размеры земельного участка ($P_{\text{мин}}$ и $P_{\text{макс}}$), м ²	$P_{\text{мин}} = \text{—}$ $P_{\text{макс}} = \text{—}$
7	Кадастровый или иной номер (обозначение) здания, сооружения, объекта незавершенного строительства, расположенного на земельном участке	36:14:0270004:133
8	Иные сведения	—

1. Сведения о характерных точках границы уточняемого земельного участка с кадастровым номером 36:14:0270004:10

Зона № <u>1</u>							
Обозначение характерных точек границ	Существующие координаты, м		Уточненные координаты, м		Метод определения координат	Средняя квадратическая погрешность определения координат характерной точки (Mt), м	Формулы, примененные для расчета средней квадратической погрешности определения координат характерной точки (Mt), м
	X	Y	X	Y			
1	2	3	4	5	6	7	8
н1У	—	—	442 667,63	1 325 014,14	Метод спутниковых геодезических измерений (определений)	0,10	—
н2У	—	—	442 633,49	1 325 024,02			
н3У	—	—	442 633,79	1 325 024,86			
н4У	—	—	442 623,73	1 325 027,85			
н5У	—	—	442 627,35	1 325 040,16			
н6У	—	—	442 633,23	1 325 060,15			
н7У	—	—	442 636,49	1 325 074,87			
н8У	—	—	442 639,73	1 325 073,93			
н9У	—	—	442 652,90	1 325 069,79			
н10У	—	—	442 656,91	1 325 068,57			
н11У	—	—	442 665,39	1 325 066,13			
н12У	—	—	442 669,11	1 325 064,65			
н13У	—	—	442 673,51	1 325 063,51			

1	2	3	4	5	6	7	8
н14У	—	—	442 684,63	1 325 060,06	Метод спутниковых геодезических измерений (определений)	0,10	—
н15У	—	—	442 680,32	1 325 043,70			
н16У	—	—	442 671,18	1 325 046,08			
н17У	—	—	442 666,89	1 325 047,24			
н18У	—	—	442 665,32	1 325 041,14			
н19У	—	—	442 663,73	1 325 034,98			
н20У	—	—	442 672,94	1 325 032,61			
н1У	—	—	442 667,63	1 325 014,14			

2. Сведения о частях границ уточняемого земельного участка с кадастровым номером 36:14:0270004:10

Обозначение части границ		Горизонтальное проложение (S), м	Описание прохождения части границ	Отметка о наличии земельного спора о местоположении границ земельного участка
от т.	до т.			
1	2	3	4	5
н1У	н2У	35,54	—	—
н2У	н3У	0,89		
н3У	н4У	10,49		
н4У	н5У	12,83		
н5У	н6У	20,84		
н6У	н7У	15,08		
н7У	н8У	3,37		
н8У	н9У	13,81		
н9У	н10У	4,19		
н10У	н11У	8,82		
н11У	н12У	4,00		
н12У	н13У	4,55		
н13У	н14У	11,64		
н14У	н15У	16,92		

1	2	3	4	5
н15У	н16У	9,44	—	—
н16У	н17У	4,44		
н17У	н18У	6,30		
н18У	н19У	6,36		
н19У	н20У	9,51		
н20У	н1У	19,22		

3. Общие сведения об уточняемом земельном участке с кадастровым номером 36:14:0270004:10

№ п/п	Наименование характеристики земельного участка	Значение характеристики
1	2	3
1	Адрес земельного участка	—
	Местоположение земельного участка (при отсутствии присвоенного адреса)	397929, Российская Федерация, Воронежская область, Лискинский р-н, Лискинское с, Труда ул, уч 15
	Дополнительные сведения о местоположении земельного участка	—
2	Площадь земельного участка ± величина погрешности определения площади ($P \pm \Delta P$), м ²	2200 ± 16
3	Формула, примененная для расчета предельной допустимой погрешности определения площади земельного участка (ΔP), м ²	$3,5 * 0,1 * \sqrt{(2200)} = 16$
4	Площадь земельного участка согласно сведениям Единого государственного реестра недвижимости ($P_{\text{кад}}$), м ²	2 200
5	Оценка расхождения P и $P_{\text{кад}}$ ($P - P_{\text{кад}}$), м ²	0
6	Предельный минимальный и максимальный размеры земельного участка ($P_{\text{мин}}$ и $P_{\text{макс}}$), м ²	$P_{\text{мин}} = \text{—}$ $P_{\text{макс}} = \text{—}$
7	Кадастровый или иной номер (обозначение) здания, сооружения, объекта незавершенного строительства, расположенного на земельном участке	—
8	Иные сведения	—

1. Сведения о характерных точках границы уточняемого земельного участка с кадастровым номером 36:14:0270004:11

Зона № 1							
Обозначение характерных точек границ	Существующие координаты, м		Уточненные координаты, м		Метод определения координат	Средняя квадратическая погрешность определения координат характерной точки (Mt), м	Формулы, примененные для расчета средней квадратической погрешности определения координат характерной точки (Mt), м
	X	Y	X	Y			
1	2	3	4	5	6	7	8
н1У	—	—	442 874,45	1 324 928,60	Метод спутниковых геодезических измерений (определений)	0,10	—
н2У	—	—	442 848,42	1 324 922,86			
н3У	—	—	442 849,38	1 324 918,40			
н4У	—	—	442 859,51	1 324 872,35			
н5У	—	—	442 886,05	1 324 877,26			
н1У	—	—	442 874,45	1 324 928,60			

2. Сведения о частях границ уточняемого земельного участка с кадастровым номером 36:14:0270004:11

Обозначение части границ		Горизонтальное проложение (S), м	Описание прохождения части границ	Отметка о наличии земельного спора о местоположении границ земельного участка
от т.	до т.			
1	2	3	4	5
н1У	н2У	26,66	—	—
н2У	н3У	4,56		
н3У	н4У	47,15		
н4У	н5У	26,99		
н5У	н1У	52,63		

3. Общие сведения об уточняемом земельном участке с кадастровым номером 36:14:0270004:11

№ п/п	Наименование характеристики земельного участка	Значение характеристики
1	2	3
1	2	3

1	2	3
1	Адрес земельного участка	—
	Местоположение земельного участка (при отсутствии присвоенного адреса)	397929, Российская Федерация, Воронежская область, Лискинский р-н, Лискинское с, Строителей ул, д 12
	Дополнительные сведения о местоположении земельного участка	—
2	Площадь земельного участка ± величина погрешности определения площади ($P \pm \Delta P$), м ²	1399 ± 13
3	Формула, примененная для расчета предельной допустимой погрешности определения площади земельного участка (ΔP), м ²	$3,5 * 0,1 * \sqrt{(1399)} = 13$
4	Площадь земельного участка согласно сведениям Единого государственного реестра недвижимости ($P_{\text{кад}}$), м ²	1 100
5	Оценка расхождения P и $P_{\text{кад}}$ ($P - P_{\text{кад}}$), м ²	299
6	Предельный минимальный и максимальный размеры земельного участка ($P_{\text{мин}}$ и $P_{\text{макс}}$), м ²	$P_{\text{мин}} = \text{—}$ $P_{\text{макс}} = \text{—}$
7	Кадастровый или иной номер (обозначение) здания, сооружения, объекта незавершенного строительства, расположенного на земельном участке	36:14:0270004:171
8	Иные сведения	—

1. Сведения о характерных точках границы уточняемого земельного участка с кадастровым номером 36:14:0270004:14

Зона № <u>1</u>							
Обозначение характерных точек границ	Существующие координаты, м		Уточненные координаты, м		Метод определения координат	Средняя квадратическая погрешность определения координат характерной точки (M_t), м	Формулы, примененные для расчета средней квадратической погрешности определения координат характерной точки (M_t), м
	X	Y	X	Y			
1	2	3	4	5	6	7	8
н1У	—	—	442 928,93	1 324 828,68	Метод спутниковых геодезических измерений (определений)	0,10	—
н2У	—	—	442 957,18	1 324 837,10			
н3У	—	—	442 946,46	1 324 876,41			

1	2	3	4	5	6	7	8
н4У	—	—	442 916,78	1 324 872,24	Метод спутниковых геодезических измерений (определений)	0,10	—
н1У	—	—	442 928,93	1 324 828,68			

2. Сведения о частях границ уточняемого земельного участка с кадастровым номером 36:14:0270004:14

Обозначение части границ		Горизонтальное проложение (S), м	Описание прохождения части границ	Отметка о наличии земельного спора о местоположении границ земельного участка
от т.	до т.			
1	2	3	4	5
н1У	н2У	29,48	—	—
н2У	н3У	40,75		
н3У	н4У	29,97		
н4У	н1У	45,22		

3. Общие сведения об уточняемом земельном участке с кадастровым номером 36:14:0270004:14

№ п/п	Наименование характеристики земельного участка	Значение характеристики
1	2	3
1	Адрес земельного участка	—
	Местоположение земельного участка (при отсутствии присвоенного адреса)	397929, Российская Федерация, Воронежская область, Лискинский р-н, Лискинское с, Садовая ул, уч 12
	Дополнительные сведения о местоположении земельного участка	—
2	Площадь земельного участка ± величина погрешности определения площади ($P \pm \Delta P$), м ²	1272 ± 12
3	Формула, примененная для расчета предельной допустимой погрешности определения площади земельного участка (ΔP), м ²	$3,5 * 0,1 * \sqrt{(1272)} = 12$
4	Площадь земельного участка согласно сведениям Единого государственного реестра недвижимости (Ркад), м ²	1 240
5	Оценка расхождения Р и Ркад ($P - P_{кад}$), м ²	32
6	Предельный минимальный и максимальный размеры земельного участка (Рмин и Рмакс), м ²	Рмин = — Рмакс = —
7	Кадастровый или иной номер (обозначение) здания, сооружения, объекта незавершенного строительства, расположенного на земельном участке	36:14:0270004:85
8	Иные сведения	—

1. Сведения о характерных точках границы уточняемого земельного участка с кадастровым номером 36:14:0270004:17

Зона № <u>1</u>							
Обозначение характерных точек границ	Существующие координаты, м		Уточненные координаты, м		Метод определения координат	Средняя квадратическая погрешность определения координат характерной точки (Mt), м	Формулы, примененные для расчета средней квадратической погрешности определения координат характерной точки (Mt), м
	X	Y	X	Y			
1	2	3	4	5	6	7	8
н1У	—	—	442 954,71	1 324 959,31	Метод спутниковых геодезических измерений (определений)	0,10	—
н8У	—	—	442 975,03	1 324 963,16			
н7У	—	—	442 962,43	1 325 023,56			
н4У	—	—	442 940,68	1 325 019,29			
н1У	—	—	442 954,71	1 324 959,31			
н1У	—	—	442 954,71	1 324 959,31			

2. Сведения о частях границ уточняемого земельного участка с кадастровым номером 36:14:0270004:17

Обозначение части границ		Горизонтальное проложение (S), м	Описание прохождения части границ	Отметка о наличии земельного спора о местоположении границ земельного участка
от т.	до т.			
1	2	3	4	5
н1У	н8У	20,68	—	—
н8У	н7У	61,70		
н7У	н4У	22,17		
н4У	н1У	61,60		

3. Общие сведения об уточняемом земельном участке с кадастровым номером 36:14:0270004:17

№ п/п	Наименование характеристики земельного участка	Значение характеристики
1	2	3
1	2	3

1	2	3
1	Адрес земельного участка	—
	Местоположение земельного участка (при отсутствии присвоенного адреса)	397929, Российская Федерация, Воронежская область, Лискинский р-н, Лискинское с, Строителей ул
	Дополнительные сведения о местоположении земельного участка	—
2	Площадь земельного участка ± величина погрешности определения площади ($P \pm \Delta P$), м ²	1320 ± 13
3	Формула, примененная для расчета предельной допустимой погрешности определения площади земельного участка (ΔP), м ²	$3,5 * 0,1 * \sqrt{(1320)} = 13$
4	Площадь земельного участка согласно сведениям Единого государственного реестра недвижимости ($P_{\text{кад}}$), м ²	1 320
5	Оценка расхождения P и $P_{\text{кад}}$ ($P - P_{\text{кад}}$), м ²	0
6	Предельный минимальный и максимальный размеры земельного участка ($P_{\text{мин}}$ и $P_{\text{макс}}$), м ²	$P_{\text{мин}} = \text{—}$ $P_{\text{макс}} = \text{—}$
7	Кадастровый или иной номер (обозначение) здания, сооружения, объекта незавершенного строительства, расположенного на земельном участке	36:14:0270004:89
8	Иные сведения	—

1. Сведения о характерных точках границы уточняемого земельного участка с кадастровым номером 36:14:0270004:23

Зона № <u>1</u>							
Обозначение характерных точек границ	Существующие координаты, м		Уточненные координаты, м		Метод определения координат	Средняя квадратическая погрешность определения координат характерной точки (M_t), м	Формулы, примененные для расчета средней квадратической погрешности определения координат характерной точки (M_t), м
	X	Y	X	Y			
1	2	3	4	5	6	7	8
н1У	—	—	442 866,87	1 324 940,07	Метод спутниковых геодезических измерений (определений)	0,10	—
н2У	—	—	442 866,98	1 324 939,05			
н3У	—	—	442 891,46	1 324 944,64			

1	2	3	4	5	6	7	8
н4У	—	—	442 880,39	1 324 996,06	Метод спутниковых геодезических измерений (определений)	0,10	—
н5У	—	—	442 877,71	1 325 008,48			
н6У	—	—	442 853,43	1 325 003,70			
н7У	—	—	442 853,78	1 324 999,64			
н8У	—	—	442 865,82	1 324 944,54			
н1У	—	—	442 866,87	1 324 940,07			

2. Сведения о частях границ уточняемого земельного участка с кадастровым номером 36:14:0270004:23

Обозначение части границ		Горизонтальное проложение (S), м	Описание прохождения части границ	Отметка о наличии земельного спора о местоположении границ земельного участка
от т.	до т.			
1	2	3	4	5
н1У	н2У	1,03	—	—
н2У	н3У	25,11		
н3У	н4У	52,60		
н4У	н5У	12,71		
н5У	н6У	24,75		
н6У	н7У	4,08		
н7У	н8У	56,40		
н8У	н1У	4,59		

3. Общие сведения об уточняемом земельном участке с кадастровым номером 36:14:0270004:23

№ п/п	Наименование характеристики земельного участка	Значение характеристики
1	2	3
1	Адрес земельного участка	—
	Местоположение земельного участка (при отсутствии присвоенного адреса)	397929, Российская Федерация, Воронежская область, Лискинский р-н, Лискинское с, Строителей ул, уч 11
	Дополнительные сведения о местоположении земельного участка	—
2	Площадь земельного участка ± величина погрешности определения площади ($P \pm \Delta P$), м ²	1652 ± 14

1	2	3
3	Формула, примененная для расчета предельной допустимой погрешности определения площади земельного участка (ΔP), м ²	$3,5*0,1*\sqrt{(1652)} = 14$
4	Площадь земельного участка согласно сведениям Единого государственного реестра недвижимости (Ркад), м ²	1 652
5	Оценка расхождения Р и Ркад (Р - Ркад), м ²	0
6	Предельный минимальный и максимальный размеры земельного участка (Рмин и Рмакс), м ²	Рмин = — Рмакс = —
7	Кадастровый или иной номер (обозначение) здания, сооружения, объекта незавершенного строительства, расположенного на земельном участке	36:14:0270004:244
8	Иные сведения	—

1. Сведения о характерных точках границы уточняемого земельного участка с кадастровым номером 36:14:0270004:24

Зона № 1

Обозначение характерных точек границ	Существующие координаты, м		Уточненные координаты, м		Метод определения координат	Средняя квадратическая погрешность определения координат характерной точки (Mt), м	Формулы, примененные для расчета средней квадратической погрешности определения координат характерной точки (Mt), м
	X	Y	X	Y			
1	2	3	4	5	6	7	8
н2У	—	—	442 895,93	1 324 779,24	Метод спутниковых геодезических измерений (определений)	0,10	—
н2У	—	—	442 895,64	1 324 780,45			
н3У	—	—	442 908,38	1 324 784,90			
н4У	—	—	442 919,89	1 324 789,17			
н5У	—	—	442 932,63	1 324 745,29			
н3У	—	—	442 910,90	1 324 736,89			
н2У	—	—	442 895,93	1 324 779,24			

2. Сведения о частях границ уточняемого земельного участка с кадастровым номером 36:14:0270004:24

Обозначение части границ		Горизонтальное проложение (S), м	Описание прохождения части границ	Отметка о наличии земельного спора о местоположении границ земельного участка
от т.	до т.			
1	2	3	4	5
н2У	н2У	1,24	—	—
н2У	н3У	13,49		
н3У	н4У	12,28		
н4У	н5У	45,69		
н5У	н3У	23,30		
н3У	н2У	44,92		

3. Общие сведения об уточняемом земельном участке с кадастровым номером 36:14:0270004:24

№ п/п	Наименование характеристики земельного участка	Значение характеристики
1	2	3
1	Адрес земельного участка	—
	Местоположение земельного участка (при отсутствии присвоенного адреса)	397929, Российская Федерация, Воронежская область, Лискинский р-н, Лискинское с, Садовая ул, уч 5
	Дополнительные сведения о местоположении земельного участка	—
2	Площадь земельного участка ± величина погрешности определения площади ($P \pm \Delta P$), м ²	1126 ± 12
3	Формула, примененная для расчета предельной допустимой погрешности определения площади земельного участка (ΔP), м ²	$3,5 * 0,1 * \sqrt{(1126)} = 12$
4	Площадь земельного участка согласно сведениям Единого государственного реестра недвижимости (Ркад), м ²	1 100
5	Оценка расхождения Р и Ркад ($P - P_{кад}$), м ²	26
6	Предельный минимальный и максимальный размеры земельного участка (Рмин и Рмакс), м ²	Рмин = — Рмакс = —
7	Кадастровый или иной номер (обозначение) здания, сооружения, объекта незавершенного строительства, расположенного на земельном участке	—
8	Иные сведения	—

1. Сведения о характерных точках границы уточняемого земельного участка с кадастровым номером 36:14:0270004:26

Зона № 1							
Обозначение характерных точек границ	Существующие координаты, м		Уточненные координаты, м		Метод определения координат	Средняя квадратическая погрешность определения координат характерной точки (Mt), м	Формулы, примененные для расчета средней квадратической погрешности определения координат характерной точки (Mt), м
	X	Y	X	Y			
1	2	3	4	5	6	7	8
н6У	—	—	442 987,67	1 324 760,21	Метод спутниковых геодезических измерений (определений)	0,10	—
н5У	—	—	442 974,23	1 324 807,44			
н1У	—	—	442 992,41	1 324 813,19			
н3У	—	—	443 004,27	1 324 816,82			
н4У	—	—	443 009,25	1 324 808,58			
н5У	—	—	443 014,73	1 324 786,92			
н6У	—	—	443 014,73	1 324 767,52			
н6У	—	—	442 987,67	1 324 760,21			

2. Сведения о частях границ уточняемого земельного участка с кадастровым номером 36:14:0270004:26

Обозначение части границ		Горизонтальное проложение (S), м	Описание прохождения части границ	Отметка о наличии земельного спора о местоположении границ земельного участка
от т.	до т.			
1	2	3	4	5
н6У	н5У	49,11	—	—
н5У	н1У	19,07		
н1У	н3У	12,40		
н3У	н4У	9,63		
н4У	н5У	22,34		

1	2	3	4	5	6	7	8
н1У	—	—	442 740,02	1 324 775,15	Метод спутниковых геодезических измерений (определений)	0,10	—
н2У	—	—	442 731,17	1 324 739,99			
н3У	—	—	442 727,41	1 324 724,67			
н4У	—	—	442 712,86	1 324 728,57			
н5У	—	—	442 691,59	1 324 734,52			
н6У	—	—	442 705,50	1 324 782,91			
н1У	—	—	442 740,02	1 324 775,15			

2. Сведения о частях границ уточняемого земельного участка с кадастровым номером 36:14:0270004:40

Обозначение части границ		Горизонтальное проложение (S), м	Описание прохождения части границ	Отметка о наличии земельного спора о местоположении границ земельного участка
от т.	до т.			
1	2	3	4	5
н1У	н2У	36,26	—	—
н2У	н3У	15,77		
н3У	н4У	15,06		
н4У	н5У	22,09		
н5У	н6У	50,35		
н6У	н1У	35,38		

3. Общие сведения об уточняемом земельном участке с кадастровым номером 36:14:0270004:40

№ п/п	Наименование характеристики земельного участка	Значение характеристики
1	2	3
1	Адрес земельного участка	—
	Местоположение земельного участка (при отсутствии присвоенного адреса)	397929, Российская Федерация, Воронежская область, Лискинский р-н, Лискинское с, 40 лет Победы ул, д 7
	Дополнительные сведения о местоположении земельного участка	—
2	Площадь земельного участка ± величина погрешности определения площади ($P \pm \Delta P$), м ²	1856 ± 15

1	2	3
3	Формула, примененная для расчета предельной допустимой погрешности определения площади земельного участка (ΔP), м ²	$3,5*0,1*\sqrt{(1856)} = 15$
4	Площадь земельного участка согласно сведениям Единого государственного реестра недвижимости (Ркад), м ²	1 844
5	Оценка расхождения Р и Ркад (Р - Ркад), м ²	12
6	Предельный минимальный и максимальный размеры земельного участка (Рмин и Рмакс), м ²	Рмин = — Рмакс = —
7	Кадастровый или иной номер (обозначение) здания, сооружения, объекта незавершенного строительства, расположенного на земельном участке	36:14:0270004:91
8	Иные сведения	—

1. Сведения о характерных точках границы уточняемого земельного участка с кадастровым номером 36:14:0270004:53

Зона № 1

Обозначение характерных точек границ	Существующие координаты, м		Уточненные координаты, м		Метод определения координат	Средняя квадратическая погрешность определения координат характерной точки (Mt), м	Формулы, примененные для расчета средней квадратической погрешности определения координат характерной точки (Mt), м
	X	Y	X	Y			
1	2	3	4	5	6	7	8
н9У	—	—	442 846,91	1 324 806,17	Метод спутниковых геодезических измерений (определений)	0,10	—
н2У	—	—	442 872,76	1 324 812,94			
н3У	—	—	442 862,01	1 324 862,59			
н10У	—	—	442 836,42	1 324 858,59			
н9У	—	—	442 846,91	1 324 806,17			

2. Сведения о частях границ уточняемого земельного участка с кадастровым номером 36:14:0270004:53

Обозначение части границ		Горизонтальное проложение (S), м	Описание прохождения части границ	Отметка о наличии земельного спора о местоположении границ земельного участка
от т.	до т.			

1	2	3	4	5	6	7	8
н1У	—	—	442 897,98	1 324 820,37	Метод спутниковых геодезических измерений (определений)	0,10	—
н2У	—	—	442 903,52	1 324 821,58			
н1У	—	—	442 928,93	1 324 828,68			
н4У	—	—	442 916,78	1 324 872,24			
н5У	—	—	442 889,06	1 324 867,16			
н1У	—	—	442 897,98	1 324 820,37			

2. Сведения о частях границ уточняемого земельного участка с кадастровым номером 36:14:0270004:72

Обозначение части границ		Горизонтальное проложение (S), м	Описание прохождения части границ	Отметка о наличии земельного спора о местоположении границ земельного участка
от т.	до т.			
1	2	3	4	5
н1У	н2У	5,67	—	—
н2У	н1У	26,38		
н1У	н4У	45,22		
н4У	н5У	28,18		
н5У	н1У	47,63		

3. Общие сведения об уточняемом земельном участке с кадастровым номером 36:14:0270004:72

№ п/п	Наименование характеристики земельного участка	Значение характеристики
1	2	3
1	Адрес земельного участка	—
	Местоположение земельного участка (при отсутствии присвоенного адреса)	397929, Российская Федерация, Воронежская область, Лискинский р-н, Лискинское с, Садовая ул, уч 10
	Дополнительные сведения о местоположении земельного участка	—
2	Площадь земельного участка ± величина погрешности определения площади ($P \pm \Delta P$), м ²	1400 ± 13
3	Формула, примененная для расчета предельной допустимой погрешности определения площади земельного участка (ΔP), м ²	$3,5 * 0,1 * \sqrt{(1400)} = 13$

1	2	3
4	Площадь земельного участка согласно сведениям Единого государственного реестра недвижимости (Ркад), м ²	1 400
5	Оценка расхождения Р и Ркад (Р - Ркад), м ²	0
6	Предельный минимальный и максимальный размеры земельного участка (Рмин и Рмакс), м ²	Рмин = — Рмакс = —
7	Кадастровый или иной номер (обозначение) здания, сооружения, объекта незавершенного строительства, расположенного на земельном участке	36:14:0270004:211
8	Иные сведения	Ипотека в силу закона. Обременение возникает на основании: Договор купли-продажи

I. Сведения о характерных точках границы уточняемого земельного участка с кадастровым номером 36:14:0270004:21

Зона № 1							
Обозначение характерных точек границ	Существующие координаты, м		Уточненные координаты, м		Метод определения координат	Средняя квадратическая погрешность определения координат характерной точки (Mt), м	Формулы, примененные для расчета средней квадратической погрешности определения координат характерной точки (Mt), м
	X	Y	X	Y			
1	2	3	4	5	6	7	8
н1У	—	—	442 605,38	1 324 770,10	Метод спутниковых геодезических измерений (определений)	0,10	—
н2У	—	—	442 610,81	1 324 789,78			
н3У	—	—	442 614,38	1 324 790,93			
н4У	—	—	442 627,46	1 324 790,07			
н5У	—	—	442 617,46	1 324 753,51			
н6У	—	—	442 602,24	1 324 757,43			
н1У	—	—	442 605,38	1 324 770,10			

2. Сведения о частях границ уточняемого земельного участка с кадастровым номером 36:14:0270004:21

Обозначение части границ		Горизонтальное проложение (S), м	Описание прохождения части границ	Отметка о наличии земельного спора о местоположении границ земельного участка
от т.	до т.			
1	2	3	4	5
н1У	н2У	20,42	—	—
н2У	н3У	3,75		
н3У	н4У	13,11		
н4У	н5У	37,90		
н5У	н6У	15,72		
н6У	н1У	13,05		

3. Общие сведения об уточняемом земельном участке с кадастровым номером 36:14:0270004:21

№ п/п	Наименование характеристики земельного участка	Значение характеристики
1	2	3
1	Адрес земельного участка	—
	Местоположение земельного участка (при отсутствии присвоенного адреса)	397929, Российская Федерация, Воронежская область, Лискинский р-н, Лискинское с, 40 лет Победы ул, д 13
	Дополнительные сведения о местоположении земельного участка	—
2	Площадь земельного участка ± величина погрешности определения площади ($P \pm \Delta P$), м ²	578 ± 8
3	Формула, примененная для расчета предельной допустимой погрешности определения площади земельного участка (ΔP), м ²	$3,5 * 0,1 * \sqrt{(578)} = 8$
4	Площадь земельного участка согласно сведениям Единого государственного реестра недвижимости (Ркад), м ²	578
5	Оценка расхождения Р и Ркад ($P - P_{кад}$), м ²	0
6	Предельный минимальный и максимальный размеры земельного участка (Рмин и Рмакс), м ²	Рмин = — Рмакс = —
7	Кадастровый или иной номер (обозначение) здания, сооружения, объекта незавершенного строительства, расположенного на земельном участке	36:14:0270004:86
8	Иные сведения	—

Сведения об образуемых земельных участках

1. Сведения о характерных точках границ образуемых земельных участков

Обозначение земельного участка _____

Зона № _____

Обозначение характерных точек границ	Координаты, м		Метод определения координат	Средняя квадратическая погрешность определения координат характерной точки (Mt), м	Формулы, примененные для расчета средней квадратической погрешности определения координат характерной точки (Mt), м
	X	Y			
1	2	3	4	5	6

2. Сведения о частях границ образуемых земельных участков

Обозначение земельного участка _____

Обозначение части границ		Горизонтальное проложение (S), м	Описание прохождения части границ	Отметка о наличии земельного спора о местоположении границ земельного участка
от т.	до т.			
1	2	3	4	5

3. Общие сведения об образуемых земельных участках

Обозначение земельного участка _____

№ п/п	Наименование характеристики земельного участка	Значение характеристики
1	2	3
1	Адрес земельного участка	
2	Категория земель	
3	Вид разрешенного использования	
4	Площадь земельного участка ± величина погрешности определения площади ($P \pm \Delta P$), м ²	
5	Формула, примененная для расчета предельной допустимой погрешности определения площади земельного участка (ΔP), м ²	
6	Предельный минимальный и максимальный размеры земельного участка (Pмин) и (Pмакс), м ²	Pмин = Pмакс =
7	Кадастровый или иной номер (обозначение) здания, сооружения, объекта незавершенного строительства, расположенного на земельном участке	

1	2	3
8	Кадастровые номера исходных земельных участков	
	Иное	
9	Иные сведения	
4. Сведения о земельных участках, посредством которых обеспечивается доступ (проход или проезд от земельных участков общего пользования) к образуемым земельным участкам		
№ п/п	Кадастровый номер или обозначение земельного участка, для которого обеспечивается доступ	Кадастровый номер или обозначение земельного участка, посредством которого обеспечивается доступ
1	2	3

**Сведения об уточняемых земельных участках,
необходимые для исправления реестровых ошибок в сведениях о местоположении их границ**

1. Сведения о характерных точках границы уточняемого земельного участка с кадастровым номером 36:14:0270004:4

Зона № 1

Обозначение характерных точек границ	Существующие координаты, м		Уточненные координаты, м		Метод определения координат	Средняя квадратическая погрешность определения координат характерной точки (Mt), м	Формулы, примененные для расчета средней квадратической погрешности определения координат характерной точки (Mt), м
	X	Y	X	Y			
1	2	3	4	5	6	7	8
н7У	—	—	442 957,72	1 324 752,08	Метод спутниковых геодезических измерений (определений)	0,10	—
н1У	—	—	442 955,92	1 324 759,36			
н2У	—	—	442 952,76	1 324 758,51			
н3У	—	—	442 942,86	1 324 797,51			
н4У	—	—	442 919,89	1 324 789,17			
131	442 932,63	1 324 745,29	442 932,63	1 324 745,29		0,30	
н7У	—	—	442 957,72	1 324 752,08		0,10	

2. Сведения о частях границ уточняемого земельного участка с кадастровым номером 36:14:0270004:4

Обозначение части границ		Горизонтальное проложение (S), м	Описание прохождения части границ	Отметка о наличии земельного спора о местоположении границ земельного участка
от т.	до т.			
1	2	3	4	5
н7У	н1У	7,50	—	—
н1У	н2У	3,27		
н2У	н3У	40,24		
н3У	н4У	24,44		
н4У	131	45,69		

1	2	3	4	5
131	н7У	25,99	—	—

3. Характеристики уточняемого земельного участка с кадастровым номером 36:14:0270004:4

№ п/п	Наименование характеристики земельного участка	Значение характеристики
1	2	3
1	Площадь земельного участка ± величина погрешности определения площади ($P \pm \Delta P$), м ²	1125 ± 12
2	Формула, примененная для расчета предельной допустимой погрешности определения площади земельного участка (ΔP), м ²	$3,5 * 0,1 * \sqrt{(1125)} = 12$
3	Иные сведения	—

1. Сведения о характерных точках границы уточняемого земельного участка с кадастровым номером 36:14:0270004:7

Зона № 1							
Обозначение характерных точек границ	Существующие координаты, м		Уточненные координаты, м		Метод определения координат	Средняя квадратическая погрешность определения координат характерной точки (Mt), м	Формулы, примененные для расчета средней квадратической погрешности определения координат характерной точки (Mt), м
	X	Y	X	Y			
1	2	3	4	5	6	7	8
58	442 989,58	1 324 954,67	442 989,58	1 324 954,67	Метод спутниковых геодезических измерений (определений)	0,30	—
63	442 957,62	1 324 947,69	442 957,62	1 324 947,69			
108	442 971,17	1 324 889,12	442 971,17	1 324 889,12			
61	443 010,66	1 324 898,95	443 010,66	1 324 898,95			
60	442 998,79	1 324 954,96	442 998,79	1 324 954,96			
59	442 989,84	1 324 953,08	442 989,84	1 324 953,08			
58	442 989,58	1 324 954,67	442 989,58	1 324 954,67			

2. Сведения о частях границ уточняемого земельного участка с кадастровым номером 36:14:0270004:7

Обозначение части границ		Горизонтальное проложение (S), м	Описание прохождения части границ	Отметка о наличии земельного спора о местоположении границ земельного участка
от т.	до т.			
1	2	3	4	5
58	63	32,71	—	—
63	108	60,12		
108	61	40,70		
61	60	57,25		
60	59	9,15		
59	58	1,61		

3. Характеристики уточняемого земельного участка с кадастровым номером 36:14:0270004:7

№ п/п	Наименование характеристики земельного участка	Значение характеристики
1	2	3
1	Площадь земельного участка ± величина погрешности определения площади ($P \pm \Delta P$), м ²	2439 ± 17
2	Формула, примененная для расчета предельной допустимой погрешности определения площади земельного участка (ΔP), м ²	$3,5 * 0,1 * \sqrt{(2439)} = 17$
3	Иные сведения	—

1. Сведения о характерных точках границы уточняемого земельного участка с кадастровым номером 36:14:0270004:8

Зона № 1

Обозначение характерных точек границ	Существующие координаты, м		Уточненные координаты, м		Метод определения координат	Средняя квадратическая погрешность определения координат характерной точки (Mt), м	Формулы, примененные для расчета средней квадратической погрешности определения координат характерной точки (Mt), м
	X	Y	X	Y			
1	2	3	4	5	6	7	8
н1У	—	—	442 874,45	1 324 928,60	Метод спутниковых геодезических измерений (определений)	0,10	—
н5У	—	—	442 886,05	1 324 877,26			

1	2	3	4	5	6	7	8
н1У	—	—	442 887,26	1 324 873,09	Метод спутниковых геодезических измерений (определений)	0,10	—
н11У	—	—	442 908,43	1 324 877,08			
н10У	—	—	442 895,79	1 324 933,53			
н1У	—	—	442 874,45	1 324 928,60			

2. Сведения о частях границ уточняемого земельного участка с кадастровым номером 36:14:0270004:8

Обозначение части границ		Горизонтальное проложение (S), м	Описание прохождения части границ	Отметка о наличии земельного спора о местоположении границ земельного участка
от т.	до т.			
1	2	3	4	5
н1У	н5У	52,63	—	—
н5У	н1У	4,34		
н1У	н11У	21,54		
н11У	н10У	57,85		
н10У	н1У	21,90		

3. Характеристики уточняемого земельного участка с кадастровым номером 36:14:0270004:8

№ п/п	Наименование характеристики земельного участка	Значение характеристики
1	2	3
1	Площадь земельного участка ± величина погрешности определения площади ($P \pm \Delta P$), м ²	1253 ± 12
2	Формула, примененная для расчета предельной допустимой погрешности определения площади земельного участка (ΔP), м ²	$3,5 * 0,1 * \sqrt{(1253)} = 12$
3	Иные сведения	—

1. Сведения о характерных точках границы уточняемого земельного участка с кадастровым номером 36:14:0270004:9

Зона № 1							
Обозначение характерных точек границ	Существующие координаты, м		Уточненные координаты, м		Метод определения координат	Средняя квадратическая погрешность определения координат характерной точки (Mt), м	Формулы, примененные для расчета средней квадратической погрешности определения координат характерной точки (Mt), м
	X	Y	X	Y			
1	2	3	4	5	6	7	8
н5У	—	—	442 642,45	1 324 941,05	Метод спутниковых геодезических измерений (определений)	0,10	—
н10У	—	—	442 602,39	1 324 954,97			
85	442 595,87	1 324 932,83	442 595,87	1 324 932,83		0,30	
84	442 633,63	1 324 920,23	442 633,63	1 324 920,23			
83	442 637,09	1 324 931,75	442 637,09	1 324 931,75			
82	442 639,28	1 324 931,03	442 639,28	1 324 931,03			
н5У	—	—	442 642,45	1 324 941,05		0,10	

2. Сведения о частях границ уточняемого земельного участка с кадастровым номером 36:14:0270004:9

Обозначение части границ		Горизонтальное проложение (S), м	Описание прохождения части границ	Отметка о наличии земельного спора о местоположении границ земельного участка
от т.	до т.			
1	2	3	4	5
н5У	н10У	42,41	—	—
н10У	85	23,08		
85	84	39,81		
84	83	12,03		
83	82	2,31		
82	н5У	10,51		

3. Характеристики уточняемого земельного участка с кадастровым номером 36:14:0270004:9

№ п/п	Наименование характеристики земельного участка	Значение характеристики
1	2	3
1	Площадь земельного участка ± величина погрешности определения площади ($P \pm \Delta P$), м ²	935 ± 11
2	Формула, примененная для расчета предельной допустимой погрешности определения площади земельного участка (ΔP), м ²	$3,5 * 0,1 * \sqrt{(935)} = 11$
3	Иные сведения	—

1. Сведения о характерных точках границы уточняемого земельного участка с кадастровым номером 36:14:0270004:13

Зона № <u>1</u>							
Обозначение характерных точек границ	Существующие координаты, м		Уточненные координаты, м		Метод определения координат	Средняя квадратическая погрешность определения координат характерной точки (Mt), м	Формулы, примененные для расчета средней квадратической погрешности определения координат характерной точки (Mt), м
	X	Y	X	Y			
1	2	3	4	5	6	7	8
н5У	—	—	442 823,68	1 324 915,85	Метод спутниковых геодезических измерений (определений)	0,10	—
н10У	—	—	442 833,17	1 324 869,14		0,30	
167	442 834,26	1 324 863,19	442 834,26	1 324 863,19		0,10	
н2У	—	—	442 860,54	1 324 867,69		0,10	
н4У	—	—	442 859,51	1 324 872,35			
н3У	—	—	442 849,38	1 324 918,40			
н2У	—	—	442 848,42	1 324 922,86			
163	442 833,59	1 324 919,95	442 833,59	1 324 919,95		0,30	

1	2	3	4	5	6	7	8
162	442 833,95	1 324 917,47	442 833,95	1 324 917,47	Метод спутниковых геодезических измерений (определений)	0,30	—
н5У	—	—	442 823,68	1 324 915,85		0,10	—

2. Сведения о частях границ уточняемого земельного участка с кадастровым номером 36:14:0270004:13

Обозначение части границ		Горизонтальное проложение (S), м	Описание прохождения части границ	Отметка о наличии земельного спора о местоположении границ земельного участка
от т.	до т.			
1	2	3	4	5
н5У	н10У	47,66	—	—
н10У	167	6,05		
167	н2У	26,66		
н2У	н4У	4,77		
н4У	н3У	47,15		
н3У	н2У	4,56		
н2У	163	15,11		
163	162	2,51		
162	н5У	10,40		

3. Характеристики уточняемого земельного участка с кадастровым номером 36:14:0270004:13

№ п/п	Наименование характеристики земельного участка	Значение характеристики
1	2	3
1	Площадь земельного участка ± величина погрешности определения площади ($P \pm \Delta P$), м ²	1440 ± 13
2	Формула, примененная для расчета предельной допустимой погрешности определения площади земельного участка (ΔP), м ²	$3,5 * 0,1 * \sqrt{(1440)} = 13$
3	Иные сведения	—

1. Сведения о характерных точках границы уточняемого земельного участка с кадастровым номером 36:14:0270004:16

Зона № 1							
Обозначение характерных точек границ	Существующие координаты, м		Уточненные координаты, м		Метод определения координат	Средняя квадратическая погрешность определения координат характерной точки (Mt), м	Формулы, примененные для расчета средней квадратической погрешности определения координат характерной точки (Mt), м
	X	Y	X	Y			
1	2	3	4	5	6	7	8
н4У	—	—	443 012,40	1 324 888,42	Метод спутниковых геодезических измерений (определений)	0,10	—
116	442 975,69	1 324 880,02	442 975,69	1 324 880,02		0,30	
115	442 987,92	1 324 846,71	442 987,92	1 324 846,71			
н5У	—	—	443 018,29	1 324 858,32			
н4У	—	—	443 012,40	1 324 888,42			
						0,10	

2. Сведения о частях границ уточняемого земельного участка с кадастровым номером 36:14:0270004:16

Обозначение части границ		Горизонтальное проложение (S), м	Описание прохождения части границ	Отметка о наличии земельного спора о местоположении границ земельного участка
от т.	до т.			
1	2	3	4	5
н4У	116	37,66	—	—
116	115	35,48		
115	н5У	32,51		
н5У	н4У	30,67		

3. Характеристики уточняемого земельного участка с кадастровым номером 36:14:0270004:16

№ п/п	Наименование характеристики земельного участка	Значение характеристики
1	2	3
1	Площадь земельного участка ± величина погрешности определения площади (P ± ΔP), м²	1154 ± 12

1	2	3
2	Формула, примененная для расчета предельной допустимой погрешности определения площади земельного участка (ΔP), м ²	$3,5*0,1*\sqrt{(1154)} = 12$
3	Иные сведения	—

1. Сведения о характерных точках границы уточняемого земельного участка с кадастровым номером 36:14:0270004:18

Зона № 1							
Обозначение характерных точек границ	Существующие координаты, м		Уточненные координаты, м		Метод определения координат	Средняя квадратическая погрешность определения координат характерной точки (Mt), м	Формулы, примененные для расчета средней квадратической погрешности определения координат характерной точки (Mt), м
	X	Y	X	Y			
1	2	3	4	5	6	7	8
27	442 620,53	1 325 012,81	442 620,53	1 325 012,81	Метод спутниковых геодезических измерений (определений)	0,10	—
30	442 618,42	1 325 006,45	442 618,42	1 325 006,45			
н9У	—	—	442 622,62	1 325 005,00			
н8У	—	—	442 624,74	1 325 011,36			
27	442 620,53	1 325 012,81	442 620,53	1 325 012,81			
27	442 620,53	1 325 012,81	442 620,53	1 325 012,81			

2. Сведения о частях границ уточняемого земельного участка с кадастровым номером 36:14:0270004:18

Обозначение части границ		Горизонтальное проложение (S), м	Описание прохождения части границ	Отметка о наличии земельного спора о местоположении границ земельного участка
от т.	до т.			
1	2	3	4	5
27	30	6,70	—	—
30	н9У	4,44		
н9У	н8У	6,70		
н8У	27	4,45		

3. Характеристики уточняемого земельного участка с кадастровым номером 36:14:0270004:18

№ п/п	Наименование характеристики земельного участка	Значение характеристики
1	2	3
1	Площадь земельного участка ± величина погрешности определения площади ($P \pm \Delta P$), м ²	30 ± 2
2	Формула, примененная для расчета предельной допустимой погрешности определения площади земельного участка (ΔP), м ²	$3,5 * 0,1 * \sqrt{(30)} = 2$
3	Иные сведения	—

1. Сведения о характерных точках границы уточняемого земельного участка с кадастровым номером 36:14:0270004:27

Зона № <u>1</u>							
Обозначение характерных точек границ	Существующие координаты, м		Уточненные координаты, м		Метод определения координат	Средняя квадратическая погрешность определения координат характерной точки (Mt), м	Формулы, примененные для расчета средней квадратической погрешности определения координат характерной точки (Mt), м
	X	Y	X	Y			
1	2	3	4	5	6	7	8
н2У	—	—	442 872,76	1 324 812,94	Метод спутниковых геодезических измерений (определений)	0,10	—
н1У	—	—	442 897,98	1 324 820,37			
н5У	—	—	442 889,06	1 324 867,16			
н3У	—	—	442 862,01	1 324 862,59			
н2У	—	—	442 872,76	1 324 812,94			
н2У	—	—	442 872,76	1 324 812,94			

2. Сведения о частях границ уточняемого земельного участка с кадастровым номером 36:14:0270004:27

Обозначение части границ		Горизонтальное проложение (S), м	Описание прохождения части границ	Отметка о наличии земельного спора о местоположении границ земельного участка
от т.	до т.			
1	2	3	4	5
н2У	н1У	26,29	—	—
н1У	н5У	47,63	—	—

1	2	3	4	5
н5У	н3У	27,43	—	—
н3У	н2У	50,80	—	—

3. Характеристики уточняемого земельного участка с кадастровым номером 36:14:0270004:27

№ п/п	Наименование характеристики земельного участка	Значение характеристики
1	2	3
1	Площадь земельного участка ± величина погрешности определения площади ($P \pm \Delta P$), м ²	1319 ± 13
2	Формула, примененная для расчета предельной допустимой погрешности определения площади земельного участка (ΔP), м ²	$3,5 * 0,1 * \sqrt{(1319)} = 13$
3	Иные сведения	—

1. Сведения о характерных точках границы уточняемого земельного участка с кадастровым номером 36:14:0270004:30

Зона № 1

Обозначение характерных точек границ	Существующие координаты, м		Уточненные координаты, м		Метод определения координат	Средняя квадратическая погрешность определения координат характерной точки (Mt), м	Формулы, примененные для расчета средней квадратической погрешности определения координат характерной точки (Mt), м
	X	Y	X	Y			
1	2	3	4	5	6	7	8
115	442 987,92	1 324 846,71	442 987,92	1 324 846,71	Метод спутниковых геодезических измерений (определений)	0,30	—
116	442 975,69	1 324 880,02	442 975,69	1 324 880,02			
117	442 974,70	1 324 882,31	442 974,70	1 324 882,31			
н3У	—	—	442 946,46	1 324 876,41		0,10	
н2У	—	—	442 957,18	1 324 837,10			
115	442 987,92	1 324 846,71	442 987,92	1 324 846,71			

2. Сведения о частях границ уточняемого земельного участка с кадастровым номером 36:14:0270004:30

Обозначение части границ		Горизонтальное проложение (S), м	Описание прохождения части границ	Отметка о наличии земельного спора о местоположении границ земельного участка
от т.	до т.			
1	2	3	4	5
115	116	35,48	—	—
116	117	2,49		
117	нЗУ	28,85		
нЗУ	н2У	40,75		
н2У	115	32,21		

3. Характеристики уточняемого земельного участка с кадастровым номером 36:14:0270004:30

№ п/п	Наименование характеристики земельного участка	Значение характеристики
1	2	3
1	Площадь земельного участка ± величина погрешности определения площади ($P \pm \Delta P$), м ²	1200 ± 12
2	Формула, примененная для расчета предельной допустимой погрешности определения площади земельного участка (ΔP), м ²	$3,5 * 0,1 * \sqrt{(1200)} = 12$
3	Иные сведения	—

1. Сведения о характерных точках границы уточняемого земельного участка с кадастровым номером 36:14:0270004:31

Зона № 1

Обозначение характерных точек границ	Существующие координаты, м		Уточненные координаты, м		Метод определения координат	Средняя квадратическая погрешность определения координат характерной точки (Mt), м	Формулы, примененные для расчета средней квадратической погрешности определения координат характерной точки (Mt), м
	X	Y	X	Y			
1	2	3	4	5	6	7	8
86	442 884,60	1 324 726,97	—	—	—	—	—
97	442 881,44	1 324 747,83	—	—			
96	442 868,76	1 324 746,00	—	—			
95	442 865,75	1 324 766,89	—	—			
94	442 847,90	1 324 764,38	—	—			
93	442 847,76	1 324 765,68	—	—			

1	2	3	4	5	6	7	8
92	442 834,13	1 324 763,50	—	—	—	—	
91	442 840,24	1 324 720,73	—	—			
90	442 854,14	1 324 722,83	—	—			
89	442 853,97	1 324 724,32	—	—			
88	442 855,98	1 324 724,60	—	—			
87	442 856,16	1 324 723,11	—	—			
н1У	—	—	442 856,21	1 324 706,31	Метод спутниковых геодезических измерений (определений)	0,10	
н2У	—	—	442 859,93	1 324 728,70			
н3У	—	—	442 844,56	1 324 730,05			
н4У	—	—	442 845,98	1 324 742,51			
н5У	—	—	442 841,74	1 324 742,85			
н6У	—	—	442 840,32	1 324 760,15			
н7У	—	—	442 833,74	1 324 759,26			
н8У	—	—	442 833,71	1 324 760,90			
н9У	—	—	442 819,87	1 324 760,03			
н10У	—	—	442 812,34	1 324 715,38			
н11У	—	—	442 826,14	1 324 712,68			
н12У	—	—	442 826,48	1 324 714,14			
н13У	—	—	442 828,46	1 324 713,72			
н14У	—	—	442 828,13	1 324 712,26			

1	2	3	4	5	6	7	8
н1У	—	—	442 856,21	1 324 706,31	Метод спутниковых геодезических измерений (определений)	0,10	—

2. Сведения о частях границ уточняемого земельного участка с кадастровым номером 36:14:0270004:31

Обозначение части границ		Горизонтальное проложение (S), м	Описание прохождения части границ	Отметка о наличии земельного спора о местоположении границ земельного участка
от т.	до т.			
1	2	3	4	5
н1У	н2У	22,70	—	—
н2У	н3У	15,43		
н3У	н4У	12,54		
н4У	н5У	4,25		
н5У	н6У	17,36		
н6У	н7У	6,64		
н7У	н8У	1,64		
н8У	н9У	13,87		
н9У	н10У	45,28		
н10У	н11У	14,06		
н11У	н12У	1,50		
н12У	н13У	2,02		
н13У	н14У	1,50		
н14У	н1У	28,70		

3. Характеристики уточняемого земельного участка с кадастровым номером 36:14:0270004:31

№ п/п	Наименование характеристики земельного участка	Значение характеристики
1	2	3
1	Площадь земельного участка ± величина погрешности определения площади ($P \pm \Delta P$), м ²	1622 ± 14
2	Формула, примененная для расчета предельной допустимой погрешности определения площади земельного участка (ΔP), м ²	$3,5 * 0,1 * \sqrt{1622} = 14$
3	Иные сведения	—

1. Сведения о характерных точках границы уточняемого земельного участка с кадастровым номером 36:14:0270004:34

Зона № 1							
Обозначение характерных точек границ	Существующие координаты, м		Уточненные координаты, м		Метод определения координат	Средняя квадратическая погрешность определения координат характерной точки (Mt), м	Формулы, примененные для расчета средней квадратической погрешности определения координат характерной точки (Mt), м
	X	Y	X	Y			
1	2	3	4	5	6	7	8
н6У	—	—	442 602,24	1 324 757,43	Метод спутниковых геодезических измерений (определений)	0,10	—
н1У	—	—	442 605,38	1 324 770,10			
н19У	—	—	442 588,92	1 324 774,40			
н18У	—	—	442 585,83	1 324 761,75			
н6У	—	—	442 602,24	1 324 757,43			
н6У	—	—	442 602,24	1 324 757,43			

2. Сведения о частях границ уточняемого земельного участка с кадастровым номером 36:14:0270004:34

Обозначение части границ		Горизонтальное проложение (S), м	Описание прохождения части границ	Отметка о наличии земельного спора о местоположении границ земельного участка
от т.	до т.			
1	2	3	4	5
н6У	н1У	13,05	—	—
н1У	н19У	17,01		
н19У	н18У	13,02		
н18У	н6У	16,97		

3. Характеристики уточняемого земельного участка с кадастровым номером 36:14:0270004:34

№ п/п	Наименование характеристики земельного участка	Значение характеристики
1	2	3
1	Площадь земельного участка ± величина погрешности определения площади ($P \pm \Delta P$), м ²	221 ± 5

1	2	3
2	Формула, примененная для расчета предельной допустимой погрешности определения площади земельного участка (ΔP), м ²	$3,5*0,1*\sqrt{(221)} = 5$
3	Иные сведения	—

1. Сведения о характерных точках границы уточняемого земельного участка с кадастровым номером 36:14:0270004:37

Зона № 1

Обозначение характерных точек границ	Существующие координаты, м		Уточненные координаты, м		Метод определения координат	Средняя квадратическая погрешность определения координат характерной точки (Mt), м	Формулы, примененные для расчета средней квадратической погрешности определения координат характерной точки (Mt), м
	X	Y	X	Y			
1	2	3	4	5	6	7	8
35	442 596,28	1 324 806,32	—	—	—	—	—
36	442 604,83	1 324 834,35	—	—			
37	442 565,23	1 324 845,71	—	—			
80	442 554,47	1 324 807,49	—	—			
32	442 561,91	1 324 792,41	—	—			
79	442 570,32	1 324 789,85	—	—			
78	442 573,41	1 324 802,50	—	—			
77	442 589,87	1 324 798,20	—	—			
81	442 592,67	1 324 807,28	—	—			
н2У	—	—	442 610,81	1 324 789,78			
н3У	—	—	442 614,38	1 324 790,93			
н12У	—	—	442 605,43	1 324 817,17			
н13У	—	—	442 563,74	1 324 806,74			
н14У	—	—	442 571,04	1 324 783,65			

1	2	3	4	5	6	7	8
н15У	—	—	442 576,00	1 324 767,94	Метод спутниковых геодезических измерений (определений)	0,10	—
н16У	—	—	442 577,80	1 324 765,42			
н17У	—	—	442 579,85	1 324 764,16			
н18У	—	—	442 585,83	1 324 761,75			
н19У	—	—	442 588,92	1 324 774,40			
н1У	—	—	442 605,38	1 324 770,10			
н2У	—	—	442 610,81	1 324 789,78			

2. Сведения о частях границ уточняемого земельного участка с кадастровым номером 36:14:0270004:37

Обозначение части границ		Горизонтальное проложение (S), м	Описание прохождения части границ	Отметка о наличии земельного спора о местоположении границ земельного участка
от т.	до т.			
1	2	3	4	5
н2У	н3У	3,75	—	—
н3У	н12У	27,72		
н12У	н13У	42,97		
н13У	н14У	24,22		
н14У	н15У	16,47		
н15У	н16У	3,10		
н16У	н17У	2,41		
н17У	н18У	6,45		
н18У	н19У	13,02		
н19У	н1У	17,01		
н1У	н2У	20,42		

3. Характеристики уточняемого земельного участка с кадастровым номером 36:14:0270004:37

№ п/п	Наименование характеристики земельного участка	Значение характеристики
1	2	3
1	Площадь земельного участка ± величина погрешности определения площади (P ± ΔP), м²	1742 ± 15

1	2	3
2	Формула, примененная для расчета предельной допустимой погрешности определения площади земельного участка (ΔP), м ²	$3,5*0,1*\sqrt{(1742)} = 15$
3	Иные сведения	—

1. Сведения о характерных точках границы уточняемого земельного участка с кадастровым номером 36:14:0270004:38

Зона № 1

Обозначение характерных точек границ	Существующие координаты, м		Уточненные координаты, м		Метод определения координат	Средняя квадратическая погрешность определения координат характерной точки (Mt), м	Формулы, примененные для расчета средней квадратической погрешности определения координат характерной точки (Mt), м
	X	Y	X	Y			
1	2	3	4	5	6	7	8
1	442 912,62	1 324 934,79	—	—	—	—	—
2	442 890,97	1 324 936,22	—	—			
3	442 894,24	1 324 877,90	—	—			
4	442 894,31	1 324 876,74	—	—			
5	442 917,06	1 324 875,33	—	—			
н6У	—	—	442 917,31	1 324 938,90	Метод спутниковых геодезических измерений (определений)	0,10	
7	—	—	442 914,53	1 324 938,28			
н8У	—	—	442 895,50	1 324 935,19			
н9У	—	—	442 895,73	1 324 934,09			
н10У	—	—	442 895,79	1 324 933,53			
н11У	—	—	442 908,43	1 324 877,08			
н12У	—	—	442 930,21	1 324 880,75			
н6У	—	—	442 917,31	1 324 938,90			

2. Сведения о частях границ уточняемого земельного участка с кадастровым номером 36:14:0270004:38

Обозначение части границ		Горизонтальное проложение (S), м	Описание прохождения части границ	Отметка о наличии земельного спора о местоположении границ земельного участка
от т.	до т.			
1	2	3	4	5
н6У	7	2,85	—	—
7	н8У	19,28		
н8У	н9У	1,12		
н9У	н10У	0,56		
н10У	н11У	57,85		
н11У	н12У	22,09		
н12У	н6У	59,56		

3. Характеристики уточняемого земельного участка с кадастровым номером 36:14:0270004:38

№ п/п	Наименование характеристики земельного участка	Значение характеристики
1	2	3
1	Площадь земельного участка ± величина погрешности определения площади ($P \pm \Delta P$), м ²	1315 ± 13
2	Формула, примененная для расчета предельной допустимой погрешности определения площади земельного участка (ΔP), м ²	$3,5 * 0,1 * \sqrt{(1315)} = 13$
3	Иные сведения	—

1. Сведения о характерных точках границы уточняемого земельного участка с кадастровым номером 36:14:0270004:50

Зона № 1

Обозначение характерных точек границ	Существующие координаты, м		Уточненные координаты, м		Метод определения координат	Средняя квадратическая погрешность определения координат характерной точки (Mt), м	Формулы, примененные для расчета средней квадратической погрешности определения координат характерной точки (Mt), м
	X	Y	X	Y			
1	2	3	4	5	6	7	8
1	442 640,47	1 324 948,97	—	—	—	—	—
2	442 652,59	1 324 988,87	—	—			
3	442 612,54	1 325 002,80	—	—			
4	442 600,41	1 324 962,89	—	—			

1	2	3	4	5	6	7	8
н5У	—	—	442 642,45	1 324 941,05	Метод спутниковых геодезических измерений (определений)	0,10	—
н6У	—	—	442 654,57	1 324 980,95			
н5У	—	—	442 653,68	1 324 981,26			
н10У	—	—	442 618,76	1 324 993,41			
н9У	—	—	442 614,52	1 324 994,88			
н10У	—	—	442 602,39	1 324 954,97			
н5У	—	—	442 642,45	1 324 941,05			

2. Сведения о частях границ уточняемого земельного участка с кадастровым номером 36:14:0270004:50

Обозначение части границ		Горизонтальное проложение (S), м	Описание прохождения части границ	Отметка о наличии земельного спора о местоположении границ земельного участка
от т.	до т.			
1	2	3	4	5
н5У	н6У	41,70	—	—
н6У	н5У	0,94		
н5У	н10У	36,97		
н10У	н9У	4,49		
н9У	н10У	41,71		
н10У	н5У	42,41		

3. Характеристики уточняемого земельного участка с кадастровым номером 36:14:0270004:50

№ п/п	Наименование характеристики земельного участка	Значение характеристики
1	2	3
1	Площадь земельного участка ± величина погрешности определения площади (P ± ΔP), м²	1767 ± 15
2	Формула, примененная для расчета предельной допустимой погрешности определения площади земельного участка (ΔP), м²	$3,5 * 0,1 * \sqrt{(1767)} = 15$
3	Иные сведения	Ипотека в силу закона. Обременение возникает на основании: Договор купли-продажи . Кредитный договор № 344200

1. Сведения о характерных точках границы уточняемого земельного участка с кадастровым номером 36:14:0270004:52

Зона № 1

Обозначение характерных точек границ	Существующие координаты, м		Уточненные координаты, м		Метод определения координат	Средняя квадратическая погрешность определения координат характерной точки (Mt), м	Формулы, примененные для расчета средней квадратической погрешности определения координат характерной точки (Mt), м
	X	Y	X	Y			
1	2	3	4	5	6	7	8
1	442 832,85	1 324 776,98	—	—	—	—	—
2	442 832,74	1 324 777,59	—	—			
3	442 837,24	1 324 778,23	—	—			
4	442 830,31	1 324 831,93	—	—			
5	442 800,74	1 324 828,88	—	—			
6	442 808,81	1 324 773,28	—	—			
н7У	—	—	442 842,63	1 324 804,59	Метод спутниковых геодезических измерений (определений)	0,10	
н8У	—	—	442 842,47	1 324 805,19			
н9У	—	—	442 846,91	1 324 806,17			
н10У	—	—	442 836,42	1 324 858,59			
н3У	—	—	442 805,98	1 324 854,27			
н4У	—	—	442 819,95	1 324 799,01			
н7У	—	—	442 842,63	1 324 804,59			

2. Сведения о частях границ уточняемого земельного участка с кадастровым номером 36:14:0270004:52

Обозначение части границ		Горизонтальное проложение (S), м	Описание прохождения части границ	Отметка о наличии земельного спора о местоположении границ земельного участка
от т.	до т.			
1	2	3	4	5
н7У	н8У	0,62	—	—

1	2	3	4	5
н8У	н9У	4,55	—	—
н9У	н10У	53,46		
н10У	н3У	30,75		
н3У	н4У	57,00		
н4У	н7У	23,36		

3. Характеристики уточняемого земельного участка с кадастровым номером 36:14:0270004:52

№ п/п	Наименование характеристики земельного участка	Значение характеристики
1	2	3
1	Площадь земельного участка ± величина погрешности определения площади ($P \pm \Delta P$), м ²	1620 ± 14
2	Формула, примененная для расчета предельной допустимой погрешности определения площади земельного участка (ΔP), м ²	$3,5 * 0,1 * \sqrt{(1620)} = 14$
3	Иные сведения	—

1. Сведения о характерных точках границы уточняемого земельного участка с кадастровым номером 36:14:0270004:54

Зона № <u>1</u>							
Обозначение характерных точек границ	Существующие координаты, м		Уточненные координаты, м		Метод определения координат	Средняя квадратическая погрешность определения координат характерной точки (Mt), м	Формулы, примененные для расчета средней квадратической погрешности определения координат характерной точки (Mt), м
	X	Y	X	Y			
1	2	3	4	5	6	7	8
1	443 006,11	1 324 991,50	—	—	—	—	—
2	442 979,59	1 324 998,79	—	—			
3	442 963,62	1 324 937,43	—	—			
4	442 987,15	1 324 930,99	—	—			
н5У	—	—	442 990,12	1 325 030,31	Метод спутниковых геодезических измерений (определений)	0,10	—
н6У	—	—	442 962,08	1 325 025,22			
н7У	—	—	442 962,43	1 325 023,56			

1	2	3	4	5	6	7	8
н8У	—	—	442 975,03	1 324 963,16	Метод спутниковых геодезических измерений (определений)	0,10	—
н9У	—	—	442 998,11	1 324 968,14			
н5У	—	—	442 990,12	1 325 030,31			

2. Сведения о частях границ уточняемого земельного участка с кадастровым номером 36:14:0270004:54

Обозначение части границ		Горизонтальное проложение (S), м	Описание прохождения части границ	Отметка о наличии земельного спора о местоположении границ земельного участка
от т.	до т.			
1	2	3	4	5
н5У	н6У	28,50	—	—
н6У	н7У	1,70		
н7У	н8У	61,70		
н8У	н9У	23,61		
н9У	н5У	62,68		

3. Характеристики уточняемого земельного участка с кадастровым номером 36:14:0270004:54

№ п/п	Наименование характеристики земельного участка	Значение характеристики
1	2	3
1	Площадь земельного участка ± величина погрешности определения площади ($P \pm \Delta P$), м ²	1640 ± 14
2	Формула, примененная для расчета предельной допустимой погрешности определения площади земельного участка (ΔP), м ²	$3,5 * 0,1 * \sqrt{(1640)} = 14$
3	Иные сведения	—

1. Сведения о характерных точках границы уточняемого земельного участка с кадастровым номером 36:14:0270004:55

Зона № 1

Обозначение характерных точек границ	Существующие координаты, м		Уточненные координаты, м		Метод определения координат	Средняя квадратическая погрешность определения координат характерной точки (Mt), м	Формулы, примененные для расчета средней квадратической погрешности определения координат характерной точки (Mt), м
	X	Y	X	Y			

1	2	3	4	5	6	7	8
63	442 957,62	1 324 947,69	442 957,62	1 324 947,69	Метод спутниковых геодезических измерений (определений)	0,30	—
106	442 938,01	1 324 943,49	442 938,01	1 324 943,49			
107	442 950,98	1 324 884,85	442 950,98	1 324 884,85			
108	442 971,17	1 324 889,12	442 971,17	1 324 889,12			
63	442 957,62	1 324 947,69	442 957,62	1 324 947,69			

2. Сведения о частях границ уточняемого земельного участка с кадастровым номером 36:14:0270004:55

Обозначение части границ		Горизонтальное проложение (S), м	Описание прохождения части границ	Отметка о наличии земельного спора о местоположении границ земельного участка
от т.	до т.			
1	2	3	4	5
63	106	20,05	—	—
106	107	60,06		
107	108	20,64		
108	63	60,12		

3. Характеристики уточняемого земельного участка с кадастровым номером 36:14:0270004:55

№ п/п	Наименование характеристики земельного участка	Значение характеристики
1	2	3
1	Площадь земельного участка ± величина погрешности определения площади ($P \pm \Delta P$), м ²	1222 ± 12
2	Формула, примененная для расчета предельной допустимой погрешности определения площади земельного участка (ΔP), м ²	$3,5 * 0,1 * \sqrt{(1222)} = 12$
3	Иные сведения	—

1. Сведения о характерных точках границы уточняемого земельного участка с кадастровым номером 36:14:0270004:57

Зона № <u>1</u>							
Обозначение характерных точек границ	Существующие координаты, м		Уточненные координаты, м		Метод определения координат	Средняя квадратическая погрешность определения координат характерной точки (Mt), м	Формулы, примененные для расчета средней квадратической погрешности определения координат характерной точки (Mt), м
	X	Y	X	Y			
1	2	3	4	5	6	7	8
106	442 938,01	1 324 943,49	442 938,01	1 324 943,49	Метод спутниковых геодезических измерений (определений)	0,30	—
120	442 917,31	1 324 938,90	442 917,31	1 324 938,90			
н12У	—	—	442 930,21	1 324 880,75		0,10	
107	442 950,98	1 324 884,85	442 950,98	1 324 884,85		0,30	
106	442 938,01	1 324 943,49	442 938,01	1 324 943,49			

2. Сведения о частях границ уточняемого земельного участка с кадастровым номером 36:14:0270004:57

Обозначение части границ		Горизонтальное проложение (S), м	Описание прохождения части границ	Отметка о наличии земельного спора о местоположении границ земельного участка
от т.	до т.			
1	2	3	4	5
106	120	21,20	—	—
120	н12У	59,56		
н12У	107	21,17		
107	106	60,06		

3. Характеристики уточняемого земельного участка с кадастровым номером 36:14:0270004:57

№ п/п	Наименование характеристики земельного участка	Значение характеристики
1	2	3
1	Площадь земельного участка ± величина погрешности определения площади (P ± ΔP), м²	1267 ± 12

1	2	3
2	Формула, примененная для расчета предельной допустимой погрешности определения площади земельного участка (ΔP), м ²	$3,5*0,1*\sqrt{(1267)} = 12$
3	Иные сведения	—

1. Сведения о характерных точках границы уточняемого земельного участка с кадастровым номером 36:14:0270004:74

Зона № 1

Обозначение характерных точек границ	Существующие координаты, м		Уточненные координаты, м		Метод определения координат	Средняя квадратическая погрешность определения координат характерной точки (Mt), м	Формулы, примененные для расчета средней квадратической погрешности определения координат характерной точки (Mt), м
	X	Y	X	Y			
1	2	3	4	5	6	7	8
1	442 817,53	1 324 928,07	—	—	—	—	—
2	442 797,67	1 324 925,73	—	—			
3	442 803,51	1 324 876,07	—	—			
4	442 823,37	1 324 878,41	—	—			
н5У	—	—	442 823,68	1 324 915,85	Метод спутниковых геодезических измерений (определений)	0,10	
н6У	—	—	442 823,33	1 324 917,61			
н7У	—	—	442 803,20	1 324 912,54			
н8У	—	—	442 805,90	1 324 899,78			
н9У	—	—	442 813,55	1 324 865,15			
н10У	—	—	442 833,17	1 324 869,14			
н5У	—	—	442 823,68	1 324 915,85			

2. Сведения о частях границ уточняемого земельного участка с кадастровым номером 36:14:0270004:74

Обозначение части границ		Горизонтальное проложение (S), м	Описание прохождения части границ	Отметка о наличии земельного спора о местоположении границ земельного участка
от т.	до т.			
1	2	3	4	5
н5У	н6У	1,79	—	—
н6У	н7У	20,76		
н7У	н8У	13,04		
н8У	н9У	35,46		
н9У	н10У	20,02		
н10У	н5У	47,66		

3. Характеристики уточняемого земельного участка с кадастровым номером 36:14:0270004:74

№ п/п	Наименование характеристики земельного участка	Значение характеристики
1	2	3
1	Площадь земельного участка ± величина погрешности определения площади ($P \pm \Delta P$), м ²	1000 ± 11
2	Формула, примененная для расчета предельной допустимой погрешности определения площади земельного участка (ΔP), м ²	$3,5 * 0,1 * \sqrt{(1000)} = 11$
3	Иные сведения	—

1. Сведения о характерных точках границы уточняемого земельного участка с кадастровым номером 36:14:0270004:268

Зона № 1

Обозначение характерных точек границ	Существующие координаты, м		Уточненные координаты, м		Метод определения координат	Средняя квадратическая погрешность определения координат характерной точки (Mt), м	Формулы, примененные для расчета средней квадратической погрешности определения координат характерной точки (Mt), м
	X	Y	X	Y			
1	2	3	4	5	6	7	8
1	442 651,70	1 324 989,18	—	—	—	—	—
2	442 660,33	1 325 015,08	—	—			
3	442 625,26	1 325 026,76	—	—			
4	442 616,78	1 325 001,33	—	—			

1	2	3	4	5	6	7	8
н5У	—	—	442 653,68	1 324 981,26	Метод спутниковых геодезических измерений (определений)	0,10	—
н6У	—	—	442 662,31	1 325 007,16			
н7У	—	—	442 627,24	1 325 018,84			
н8У	—	—	442 624,74	1 325 011,36			
н9У	—	—	442 622,62	1 325 005,00			
н10У	—	—	442 618,76	1 324 993,41			
н5У	—	—	442 653,68	1 324 981,26			

2. Сведения о частях границ уточняемого земельного участка с кадастровым номером 36:14:0270004:268

Обозначение части границ		Горизонтальное проложение (S), м	Описание прохождения части границ	Отметка о наличии земельного спора о местоположении границ земельного участка
от т.	до т.			
1	2	3	4	5
н5У	н6У	27,30	—	—
н6У	н7У	36,96		
н7У	н8У	7,89		
н8У	н9У	6,70		
н9У	н10У	12,22		
н10У	н5У	36,97		

3. Характеристики уточняемого земельного участка с кадастровым номером 36:14:0270004:268

№ п/п	Наименование характеристики земельного участка	Значение характеристики
1	2	3
1	Площадь земельного участка ± величина погрешности определения площади (P ± ΔP), м²	1000 ± 11
2	Формула, примененная для расчета предельной допустимой погрешности определения площади земельного участка (ΔP), м²	3,5*0,1*√(1000) = 11
3	Иные сведения	—

1. Сведения о характерных точках границы уточняемого земельного участка с кадастровым номером 36:14:0000000:12373

Зона № 1							
Обозначение характерных точек границ	Существующие координаты, м		Уточненные координаты, м		Метод определения координат	Средняя квадратическая погрешность определения координат характерной точки (Mt), м	Формулы, примененные для расчета средней квадратической погрешности определения координат характерной точки (Mt), м
	X	Y	X	Y			
1	2	3	4	5	6	7	8
7	442 914,53	1 324 938,28	442 914,53	1 324 938,28	Метод спутниковых геодезических измерений (определений)	0,10	—
3933	442 966,70	1 324 953,62	442 966,70	1 324 953,62			
3934	442 965,62	1 324 958,50	442 965,62	1 324 958,50			
3935	442 912,55	1 324 945,22	442 912,55	1 324 945,22			
3936	442 893,89	1 324 941,51	442 893,89	1 324 941,51			
3937	442 868,12	1 324 937,68	442 868,12	1 324 937,68			
3938	442 846,36	1 324 933,72	442 846,36	1 324 933,72			
3939	442 842,08	1 324 933,94	442 842,08	1 324 933,94			
3940	442 837,92	1 324 933,04	442 837,92	1 324 933,04			
3941	442 833,01	1 324 932,76	442 833,01	1 324 932,76			
3942	442 832,25	1 324 936,31	442 832,25	1 324 936,31			
3943	442 791,09	1 324 929,43	442 791,09	1 324 929,43			
3944	442 795,75	1 324 856,14	442 795,75	1 324 856,14			

1	2	3	4	5	6	7	8
12	442 775,84	1 324 853,06	—	—	—	—	
11	442 787,13	1 324 777,22	—	—			
10	442 793,69	1 324 778,42	—	—			
9	442 782,17	1 324 853,49	—	—			
н1У	—	—	442 772,81	1 324 852,65	Метод спутниковых геодезических измерений (определений)	0,10	
н2У	—	—	442 787,39	1 324 777,35			
н3У	—	—	442 795,28	1 324 778,82			
н4У	—	—	442 792,62	1 324 790,61			
н5У	—	—	442 778,62	1 324 847,73			
н6У	—	—	442 779,05	1 324 852,71			
3950	442 802,08	1 324 856,92	442 802,08	1 324 856,92			
3951	442 796,79	1 324 926,08	442 796,79	1 324 926,08			
3952	442 827,70	1 324 931,44	442 827,70	1 324 931,44			
3953	442 842,16	1 324 932,89	442 842,16	1 324 932,89			
3954	442 847,91	1 324 931,32	442 847,91	1 324 931,32			
3955	442 869,19	1 324 934,80	442 869,19	1 324 934,80			
3956	442 891,33	1 324 937,14	442 891,33	1 324 937,14			
7	442 914,53	1 324 938,28	442 914,53	1 324 938,28			

2. Сведения о частях границ уточняемого земельного участка с кадастровым номером 36:14:0000000:12373

Обозначение части границ		Горизонтальное проложение (S), м	Описание прохождения части границ	Отметка о наличии земельного спора о местоположении границ земельного участка
от т.	до т.			

1	2	3	4	5
7	3933	54,38		
3933	3934	5,00		
3934	3935	54,71		
3935	3936	19,03		
3936	3937	26,05		
3937	3938	22,12		
3938	3939	4,29		
3939	3940	4,26		
3940	3941	4,92		
3941	3942	3,63		
3942	3943	41,73		
3943	3944	73,44		
3944	н1У	23,20		
н1У	н2У	76,70		
н2У	н3У	8,03		
н3У	н4У	12,09		
н4У	н5У	58,81		
н5У	н6У	5,00		
н6У	3950	23,41		
3950	3951	69,36		
3951	3952	31,37		
3952	3953	14,53		
3953	3954	5,96		
3954	3955	21,56		
3955	3956	22,26		
3956	7	23,23		

3. Характеристики уточняемого земельного участка с кадастровым номером 36:14:0000000:12373

№ п/п	Наименование характеристики земельного участка	Значение характеристики
1	2	3
1	Площадь земельного участка ± величина погрешности определения площади ($P \pm \Delta P$), м ²	1701 ± 14
2	Формула, примененная для расчета предельной допустимой погрешности определения площади земельного участка (ΔP), м ²	$3,5*0,10*\sqrt{(1\ 701,00)} = 14$

1	2	3
3	Иные сведения	—

1. Сведения о характерных точках границы уточняемого земельного участка с кадастровым номером 36:14:0000000:12372

Зона № 1							
Обозначение характерных точек границ	Существующие координаты, м		Уточненные координаты, м		Метод определения координат	Средняя квадратическая погрешность определения координат характерной точки (Mt), м	Формулы, примененные для расчета средней квадратической погрешности определения координат характерной точки (Mt), м
	X	Y	X	Y			
1	2	3	4	5	6	7	8
н1У	—	—	443 020,99	1 324 858,50	Метод спутниковых геодезических измерений (определений)	0,10	—
н2У	—	—	443 007,56	1 324 972,30			
н3У	—	—	443 000,86	1 324 971,73			
н4У	—	—	443 012,40	1 324 888,42			
н5У	—	—	443 018,29	1 324 858,32			
3962	443 014,15	1 324 823,19	443 014,15	1 324 823,19			
3963	443 019,13	1 324 823,63	443 019,13	1 324 823,63			
2	443 005,93	1 324 972,18	—	—	—	—	—
3	443 000,95	1 324 971,74	—	—	—	—	—
н1У	—	—	443 020,99	1 324 858,50	Метод спутниковых геодезических измерений (определений)	0,10	—

2. Сведения о частях границ уточняемого земельного участка с кадастровым номером 36:14:0000000:12372

Обозначение части границ		Горизонтальное проложение (S), м	Описание прохождения части границ	Отметка о наличии земельного спора о местоположении границ земельного участка
от т.	до т.			
1	2	3	4	5
н1У	н2У	114,59	—	—

1	2	3	4	5
н2У	н3У	6,72	—	—
н3У	н4У	84,11		
н4У	н5У	30,67		
н5У	3962	35,37		
3962	3963	5,00		
3963	н1У	34,92		

3. Характеристики уточняемого земельного участка с кадастровым номером 36:14:0000000:12372

№ п/п	Наименование характеристики земельного участка	Значение характеристики
1	2	3
1	Площадь земельного участка ± величина погрешности определения площади ($P \pm \Delta P$), м ²	745 ± 10
2	Формула, примененная для расчета предельной допустимой погрешности определения площади земельного участка (ΔP), м ²	$3,5 * 0,10 * \sqrt{(745,00)} = 10$
3	Иные сведения	—

1. Сведения о характерных точках границы уточняемого земельного участка с кадастровым номером 36:14:0000000:12374

Зона № <u>1</u>							
Обозначение характерных точек границ	Существующие координаты, м		Уточненные координаты, м		Метод определения координат	Средняя квадратическая погрешность определения координат характерной точки (Mt), м	Формулы, примененные для расчета средней квадратической погрешности определения координат характерной точки (Mt), м
	X	Y	X	Y			
1	2	3	4	5	6	7	8
1	443 003,29	1 324 806,71	—	—	—	—	—
н4003У	—	—	443 003,67	1 324 818,50	Аналитический метод	0,10	
н2У	—	—	443 002,03	1 324 824,13			
н3У	—	—	442 942,30	1 324 804,17			
н4У	—	—	442 928,10	1 324 803,86			
н5У	—	—	442 866,38	1 324 781,45			
н6У	—	—	442 825,51	1 324 769,77			
н7У	—	—	442 819,72	1 324 764,90			
н9У	—	—	442 802,39	1 324 688,52			

1	2	3	4	5	6	7	8
н10У	—	—	442 802,13	1 324 686,46	Аналитический метод	0,10	
н11У	—	—	442 806,26	1 324 685,00			
н10У	—	—	442 812,34	1 324 715,38	Метод спутниковых геодезических измерений (определений)		
н2644У	—	—	442 819,87	1 324 760,03	Аналитический метод		
н14У	—	—	442 825,95	1 324 764,25			
н15У	—	—	442 867,81	1 324 775,35			
н16У	—	—	442 928,33	1 324 798,09			
н4005У	—	—	442 938,27	1 324 798,30			
2	443 003,06	1 324 811,71	—	—	—	—	—
3	442 958,36	1 324 803,89	—	—			
4	442 936,07	1 324 803,49	—	—			
5	442 875,07	1 324 780,57	—	—			
6	442 832,09	1 324 770,70	—	—			
7	442 825,14	1 324 760,29	—	—			
8	442 802,63	1 324 687,13	—	—			
9	442 807,40	1 324 685,66	—	—			
10	442 829,70	1 324 758,13	—	—			
11	442 835,15	1 324 766,28	—	—			
12	442 876,51	1 324 775,77	—	—			
13	442 937,03	1 324 798,51	—	—			
14	442 958,84	1 324 798,89	—	—			
н4003У	—	—	443 003,67	1 324 818,50			

2. Сведения о частях границ уточняемого земельного участка с кадастровым номером 36:14:0000000:12374

Обозначение части границ		Горизонтальное проложение (S), м	Описание прохождения части границ	Отметка о наличии земельного спора о местоположении границ земельного участка
от т.	до т.			
1	2	3	4	5
н4003У	н2У	5,86	—	—
н2У	н3У	62,98		
н3У	н4У	14,20		
н4У	н5У	65,66		
н5У	н6У	42,51		
н6У	н7У	7,57		

1	2	3	4	5
н7У	н9У	78,32	—	—
н9У	н10У	2,08		
н10У	н11У	4,38		
н11У	н10У	30,98		
н10У	н2644У	45,28		
н2644У	н14У	7,40		
н14У	н15У	43,31		
н15У	н16У	64,65		
н16У	н4005У	9,94		
н16У	н4005У	9,94		

3. Характеристики уточняемого земельного участка с кадастровым номером 36:14:0000000:12374

№ п/п	Наименование характеристики земельного участка	Значение характеристики
1	2	3
1	Площадь земельного участка ± величина погрешности определения площади ($P \pm \Delta P$), м ²	1313 ± 13
2	Формула, примененная для расчета предельной допустимой погрешности определения площади земельного участка (ΔP), м ²	$3,5 * 0,10 * \sqrt{(1\ 313,00)} = 13$
3	Иные сведения	—

1. Сведения о характерных точках границы уточняемого земельного участка с кадастровым номером 36:14:0270004:51

Зона № <u>1</u>							
Обозначение характерных точек границ	Существующие координаты, м		Уточненные координаты, м		Метод определения координат	Средняя квадратическая погрешность определения координат характерной точки (Mt), м	Формулы, примененные для расчета средней квадратической погрешности определения координат характерной точки (Mt), м
	X	Y	X	Y			
1	2	3	4	5	6	7	8
3860	442 851,13	1 324 764,16	442 851,13	1 324 764,16	Метод спутниковых геодезических измерений (определений)	0,10	—
3990	442 857,74	1 324 742,82	442 857,74	1 324 742,82			

1	2	3	4	5	6	7	8
3991	442 864,01	1 324 723,64	442 864,01	1 324 723,64	Метод спутниковых геодезических измерений (определений)	0,10	—
3862	442 879,60	1 324 727,38	442 879,60	1 324 727,38			
3970	442 889,41	1 324 729,86	442 889,41	1 324 729,86			
н4У	—	—	442 888,62	1 324 731,99			
н1У	—	—	442 873,49	1 324 771,19			
3860	442 851,13	1 324 764,16	442 851,13	1 324 764,16			

2. Сведения о частях границ уточняемого земельного участка с кадастровым номером 36:14:0270004:51

Обозначение части границ		Горизонтальное проложение (S), м	Описание прохождения части границ	Отметка о наличии земельного спора о местоположении границ земельного участка
от т.	до т.			
1	2	3	4	5
3860	3990	22,34	—	—
3990	3991	20,18		
3991	3862	16,03		
3862	3970	10,12		
3970	н4У	2,27		
н4У	н1У	42,02		
н1У	3860	23,44		

3. Характеристики уточняемого земельного участка с кадастровым номером 36:14:0270004:51

№ п/п	Наименование характеристики земельного участка	Значение характеристики
1	2	3
1	Площадь земельного участка ± величина погрешности определения площади ($P \pm \Delta P$), м ²	1078 ± 11
2	Формула, примененная для расчета предельной допустимой погрешности определения площади земельного участка (ΔP), м ²	$3,5 * 0,10 * \sqrt{(1\ 078,00)} = 11$
3	Иные сведения	—

Описание местоположения здания, сооружения, объекта незавершенного строительства на земельном участке

1. Сведения о характерных точках контура

вид объекта недвижимости (здание, сооружение, объект незавершенного строительства) _____

кадастровый номер (обозначение) 36:14:0000000:4513

Зона № _____ 1 _____

Номер контура	Номера характерных точек контура	Существующие			Уточненные			Метод определения координат	Средняя квадратическая погрешность определения координат характерной точки (Mt), м	Формулы, примененные для расчета средней квадратической погрешности определения координат характерной точки (Mt), м
		координаты, м		R, м	координаты, м		R, м			
		X	Y		X	Y				
1	2	3	4	5	6	7	8	9	10	11
—	н10	—	—	—	442 848,36	1 324 940,30	—	Метод спутниковых геодезических измерений (определений)	0,10	—
	н20	—	—	—	442 862,27	1 324 943,25	—			
	н30	—	—	—	442 860,08	1 324 953,57	—			
	н40	—	—	—	442 846,17	1 324 950,62	—			
	н10	—	—	—	442 848,36	1 324 940,30	—			

2. Характеристики здания, сооружения, объекта незавершенного строительства с кадастровым номером (обозначением) 36:14:0000000:4513

№ п/п	Наименование характеристики	Значение характеристики
1	2	3
1	Вид объекта недвижимости	Здание
2	Ранее присвоенный государственный учетный номер здания, сооружения, объекта незавершенного строительства (кадастровый, инвентарный или условный номер)	—

1	2	3
3	Кадастровый номер земельного участка (земельных участков), в границах которого (которых) расположено здание, сооружение, объект незавершенного строительства	36:14:0270004:61
4	Номер кадастрового квартала (кадастровых кварталов), в пределах которого (которых) расположено здание, сооружение, объекта незавершенного строительства	36:14:0270004
5	Адрес здания, сооружения, объекта незавершенного строительства	—
	Местоположение здания, сооружения, объекта незавершенного строительства	397929, Российская Федерация, Воронежская область, Лискинский р-н, Лискинское с, Строителей ул, д 13
	Дополнительные сведения о местоположении	—
6	Иные сведения	—

1. Сведения о характерных точках контура

вид объекта недвижимости (здание, сооружение, объект незавершенного строительства)

кадастровый номер (обозначение) 36:14:0270004:77

Зона № 1

Номер контура	Номера характерных точек контура	Существующие			Уточненные			Метод определения координат	Средняя квадратическая погрешность определения координат характерной точки (Mt), м	Формулы, примененные для расчета средней квадратической погрешности определения координат характерной точки (Mt), м
		координаты, м		R, м	координаты, м		R, м			
		X	Y		X	Y				
1	2	3	4	5	6	7	8	9	10	11
—	н10	—	—	—	442 588,51	1 324 889,14	—	Метод спутниковых геодезических измерений (определений)	0,10	—
	н20	—	—	—	442 597,21	1 324 886,66	—			
	н30	—	—	—	442 595,60	1 324 881,01	—			

1	2	3	4	5	6	7	8	9	10	11
—	н40	—	—	—	442 601,93	1 324 879,21	—	Метод спутниковых геодезических измерений (определений)	0,10	—
	н50	—	—	—	442 600,52	1 324 874,25	—			
	н60	—	—	—	442 594,20	1 324 876,05	—			
	н70	—	—	—	442 590,84	1 324 864,22	—			
	н80	—	—	—	442 582,14	1 324 866,73	—			
	н10	—	—	—	442 588,51	1 324 889,14	—			

2. Характеристики здания, сооружения, объекта незавершенного строительства с кадастровым номером (обозначением) 36:14:0270004:77

№ п/п	Наименование характеристики	Значение характеристики
1	2	3
1	Вид объекта недвижимости	Здание
2	Ранее присвоенный государственный учетный номер здания, сооружения, объекта незавершенного строительства (кадастровый, инвентарный или условный номер)	Иной номер 15, Инвентарный номер 29
3	Кадастровый номер земельного участка (земельных участков), в границах которого (которых) расположено здание, сооружение, объект незавершенного строительства	—
4	Номер кадастрового квартала (кадастровых кварталов), в пределах которого (которых) расположено здание, сооружение, объекта незавершенного строительства	36:14:0270004
5	Адрес здания, сооружения, объекта незавершенного строительства	—
	Местоположение здания, сооружения, объекта незавершенного строительства	397929, Российская Федерация, Воронежская область, Лискинский р-н, Лискинское с, Труда ул, д 5
	Дополнительные сведения о местоположении	—

1	2	3
6	Иные сведения	—

1. Сведения о характерных точках контура

вид объекта недвижимости (здание, сооружение, объект незавершенного строительства)

кадастровый номер (обозначение) 36:14:0270004:78

Зона № 1

Номер контура	Номера характерных точек контура	Существующие			Уточненные			Метод определения координат	Средняя квадратическая погрешность определения координат характерной точки (Mt), м	Формулы, примененные для расчета средней квадратической погрешности определения координат характерной точки (Mt), м
		координаты, м		R, м	координаты, м		R, м			
		X	Y		X	Y				
1	2	3	4	5	6	7	8	9	10	11
—	н10	—	—	—	442 598,54	1 324 922,67	—	Метод спутниковых геодезических измерений (определений)	0,10	—
	н20	—	—	—	442 609,08	1 324 919,54	—			
	н30	—	—	—	442 606,29	1 324 910,15	—			
	н40	—	—	—	442 603,62	1 324 910,94	—			
	н50	—	—	—	442 602,70	1 324 907,85	—			
	н60	—	—	—	442 605,44	1 324 907,04	—			
	н70	—	—	—	442 603,35	1 324 900,00	—			

1	2	3	4	5	6	7	8	9	10	11
—	н8О	—	—	—	442 592,74	1 324 903,15	—	Метод спутниковых геодезических измерений (определений)	0,10	—
	н1О	—	—	—	442 598,54	1 324 922,67	—			

2. Характеристики здания, сооружения, объекта незавершенного строительства с кадастровым номером (обозначением) 36:14:0270004:78

№ п/п	Наименование характеристики	Значение характеристики
1	2	3
1	Вид объекта недвижимости	Здание
2	Ранее присвоенный государственный учетный номер здания, сооружения, объекта незавершенного строительства (кадастровый, инвентарный или условный номер)	Иной номер 7, Инвентарный номер 30
3	Кадастровый номер земельного участка (земельных участков), в границах которого (которых) расположено здание, сооружение, объект незавершенного строительства	—
4	Номер кадастрового квартала (кадастровых кварталов), в пределах которого (которых) расположено здание, сооружение, объекта незавершенного строительства	36:14:0270004
5	Адрес здания, сооружения, объекта незавершенного строительства	—
	Местоположение здания, сооружения, объекта незавершенного строительства	397929, Российская Федерация, Воронежская область, Лискинский р-н, Лискинское с, Труда ул, д 7
	Дополнительные сведения о местоположении	—
6	Иные сведения	—

1. Сведения о характерных точках контура

вид объекта недвижимости (здание, сооружение, объект незавершенного строительства)

кадастровый номер (обозначение) 36:14:0270004:79

Зона № 1

Номер контура	Номера характерных точек контура	Существующие			Уточненные			Метод определения координат	Средняя квадратическая погрешность определения координат характерной точки (Mt), м	Формулы, примененные для расчета средней квадратической погрешности определения координат характерной точки (Mt), м
		координаты, м		R, м	координаты, м		R, м			
		X	Y		X	Y				
1	2	3	4	5	6	7	8	9	10	11
—	н10	—	—	—	442 955,00	1 324 931,66	—	Метод спутниковых геодезических измерений (определений)	0,10	—
	н20	—	—	—	442 954,56	1 324 933,85	—			
	н30	—	—	—	442 959,36	1 324 934,81	—			
	н40	—	—	—	442 961,11	1 324 926,08	—			
	н50	—	—	—	442 951,87	1 324 924,24	—			
	н60	—	—	—	442 950,57	1 324 930,77	—			
	н10	—	—	—	442 955,00	1 324 931,66	—			

2. Характеристики здания, сооружения, объекта незавершенного строительства с кадастровым номером (обозначением) 36:14:0270004:79

№ п/п	Наименование характеристики	Значение характеристики
1	2	3

1	2	3
1	Вид объекта недвижимости	Здание
2	Ранее присвоенный государственный учетный номер здания, сооружения, объекта незавершенного строительства (кадастровый, инвентарный или условный номер)	Инвентарный номер 389, Условный номер 36-36-15/018/2008-116
3	Кадастровый номер земельного участка (земельных участков), в границах которого (которых) расположено здание, сооружение, объект незавершенного строительства	36:14:0270004:55
4	Номер кадастрового квартала (кадастровых кварталов), в пределах которого (которых) расположено здание, сооружение, объекта незавершенного строительства	36:14:0270004
5	Адрес здания, сооружения, объекта незавершенного строительства	—
	Местоположение здания, сооружения, объекта незавершенного строительства	397929, Российская Федерация, Воронежская область, Лискинский р-н, Лискинское с, Строителей ул, д 4
	Дополнительные сведения о местоположении	—
6	Иные сведения	—

1. Сведения о характерных точках контура

вид объекта недвижимости (здание, сооружение, объект незавершенного строительства)

кадастровый номер (обозначение) 36:14:0270004:80

Зона № 1

Номер контура	Номера характерных точек контура	Существующие			Уточненные			Метод определения координат	Средняя квадратическая погрешность определения координат характерной точки (Mt), м	Формулы, примененные для расчета средней квадратической погрешности определения координат характерной точки (Mt), м
		координаты, м		R, м	координаты, м		R, м			
		X	Y		X	Y				
1	2	3	4	5	6	7	8	9	10	11
—	n10	—	—	—	442 599,89	1 324 800,45	—	Метод спутниковых геодезических измерений (определений)	0,10	—
	n20	—	—	—	442 602,14	1 324 793,52	—			

1	2	3	4	5	6	7	8	9	10	11
—	н30	—	—	—	442 595,06	1 324 791,21	—	Метод спутниковых геодезических измерений (определений)	0,10	—
	н40	—	—	—	442 598,94	1 324 779,27	—			
	н50	—	—	—	442 590,34	1 324 776,47	—			
	н60	—	—	—	442 582,82	1 324 799,60	—			
	н70	—	—	—	442 585,89	1 324 800,60	—			
	н80	—	—	—	442 584,65	1 324 804,41	—			
	н90	—	—	—	442 590,18	1 324 806,21	—			
	н100	—	—	—	442 592,80	1 324 798,14	—			
	н10	—	—	—	442 599,89	1 324 800,45	—			

2. Характеристики здания, сооружения, объекта незавершенного строительства с кадастровым номером (обозначением) 36:14:0270004:80

№ п/п	Наименование характеристики	Значение характеристики
1	2	3
1	Вид объекта недвижимости	Здание
2	Ранее присвоенный государственный учетный номер здания, сооружения, объекта незавершенного строительства (кадастровый, инвентарный или условный номер)	Иной номер 170, Инвентарный номер 27

1	2	3
3	Кадастровый номер земельного участка (земельных участков), в границах которого (которых) расположено здание, сооружение, объект незавершенного строительства	36:14:0270004:37
4	Номер кадастрового квартала (кадастровых кварталов), в пределах которого (которых) расположено здание, сооружение, объекта незавершенного строительства	36:14:0270004
5	Адрес здания, сооружения, объекта незавершенного строительства	—
	Местоположение здания, сооружения, объекта незавершенного строительства	397929, Российская Федерация, Воронежская область, Лискинский р-н, Лискинское с, Труда ул, д 1
	Дополнительные сведения о местоположении	—
6	Иные сведения	—

1. Сведения о характерных точках контура

вид объекта недвижимости (здание, сооружение, объект незавершенного строительства)

кадастровый номер (обозначение) 36:14:0270004:81

Зона № 1

Номер контура	Номера характерных точек контура	Существующие			Уточненные			Метод определения координат	Средняя квадратическая погрешность определения координат характерной точки (Mt), м	Формулы, примененные для расчета средней квадратической погрешности определения координат характерной точки (Mt), м
		координаты, м		R, м	координаты, м		R, м			
		X	Y		X	Y				
1	2	3	4	5	6	7	8	9	10	11
—	н10	—	—	—	442 937,36	1 324 960,04	—	Метод спутниковых геодезических измерений (определений)	0,10	—
	н20	—	—	—	442 953,49	1 324 963,77	—			
	н30	—	—	—	442 951,20	1 324 973,67	—			

1	2	3	4	5	6	7	8	9	10	11
—	н4О	—	—	—	442 935,07	1 324 969,94	—	Метод спутниковых геодезических измерений (определений)	0,10	—
	н1О	—	—	—	442 937,36	1 324 960,04	—			

2. Характеристики здания, сооружения, объекта незавершенного строительства с кадастровым номером (обозначением) 36:14:0270004:81

№ п/п	Наименование характеристики	Значение характеристики
1	2	3
1	Вид объекта недвижимости	Здание
2	Ранее присвоенный государственный учетный номер здания, сооружения, объекта незавершенного строительства (кадастровый, инвентарный или условный номер)	Инвентарный номер 218, Условный номер 36-36-15/024/2008-217
3	Кадастровый номер земельного участка (земельных участков), в границах которого (которых) расположено здание, сооружение, объект незавершенного строительства	36:14:0270004:56
4	Номер кадастрового квартала (кадастровых кварталов), в пределах которого (которых) расположено здание, сооружение, объекта незавершенного строительства	36:14:0270004
5	Адрес здания, сооружения, объекта незавершенного строительства	—
	Местоположение здания, сооружения, объекта незавершенного строительства	397929, Российская Федерация, Воронежская область, Лискинский р-н, Лискинское с, Строителей ул, д 5
	Дополнительные сведения о местоположении	—
6	Иные сведения	—

1. Сведения о характерных точках контура

вид объекта недвижимости (здание, сооружение, объект незавершенного строительства)

кадастровый номер (обозначение) 36:14:0270004:83

Зона № 1

Номер контура	Номера характерных точек контура	Существующие			Уточненные			Метод определения координат	Средняя квадратическая погрешность определения координат характерной точки (Mt), м	Формулы, примененные для расчета средней квадратической погрешности определения координат характерной точки (Mt), м
		координаты, м		R, м	координаты, м		R, м			
		X	Y		X	Y				
1	2	3	4	5	6	7	8	9	10	11
—	н10	—	—	—	442 984,97	1 324 851,54	—	Метод спутниковых геодезических измерений (определений)	0,10	—
	н20	—	—	—	442 979,88	1 324 860,92	—			
	н30	—	—	—	442 975,80	1 324 858,70	—			
	н40	—	—	—	442 980,89	1 324 849,32	—			
	н10	—	—	—	442 984,97	1 324 851,54	—			

2. Характеристики здания, сооружения, объекта незавершенного строительства с кадастровым номером (обозначением) 36:14:0270004:83

№ п/п	Наименование характеристики	Значение характеристики
1	2	3
1	Вид объекта недвижимости	Здание
2	Ранее присвоенный государственный учетный номер здания, сооружения, объекта незавершенного строительства (кадастровый, инвентарный или условный номер)	Инвентарный номер 73, Условный номер 36:14:0270004:0030:73

1	2	3
3	Кадастровый номер земельного участка (земельных участков), в границах которого (которых) расположено здание, сооружение, объект незавершенного строительства	36:14:0270004:30
4	Номер кадастрового квартала (кадастровых кварталов), в пределах которого (которых) расположено здание, сооружение, объекта незавершенного строительства	36:14:0270004
5	Адрес здания, сооружения, объекта незавершенного строительства	—
	Местоположение здания, сооружения, объекта незавершенного строительства	397929, Российская Федерация, Воронежская область, Лискинский р-н, Лискинское с, Садовая ул, д 14
	Дополнительные сведения о местоположении	—
6	Иные сведения	—

1. Сведения о характерных точках контура

вид объекта недвижимости (здание, сооружение, объект незавершенного строительства)

кадастровый номер (обозначение) 36:14:0270004:84

Зона № 1

Номер контура	Номера характерных точек контура	Существующие			Уточненные			Метод определения координат	Средняя квадратическая погрешность определения координат характерной точки (Mt), м	Формулы, примененные для расчета средней квадратической погрешности определения координат характерной точки (Mt), м
		координаты, м		R, м	координаты, м		R, м			
		X	Y		X	Y				
1	2	3	4	5	6	7	8	9	10	11
—	н10	—	—	—	442 879,09	1 324 820,08	—	Метод спутниковых геодезических измерений (определений)	0,10	—
	н20	—	—	—	442 891,15	1 324 822,84	—			
	н30	—	—	—	442 889,05	1 324 832,04	—			

1	2	3	4	5	6	7	8	9	10	11
—	н4О	—	—	—	442 876,99	1 324 829,28	—	Метод спутниковых геодезических измерений (определений)	0,10	—
	н1О	—	—	—	442 879,09	1 324 820,08	—			

2. Характеристики здания, сооружения, объекта незавершенного строительства с кадастровым номером (обозначением) 36:14:0270004:84

№ п/п	Наименование характеристики	Значение характеристики
1	2	3
1	Вид объекта недвижимости	Здание
2	Ранее присвоенный государственный учетный номер здания, сооружения, объекта незавершенного строительства (кадастровый, инвентарный или условный номер)	Инвентарный номер 68, Условный номер 36-36-15/004/2010-123
3	Кадастровый номер земельного участка (земельных участков), в границах которого (которых) расположено здание, сооружение, объект незавершенного строительства	36:14:0270004:27
4	Номер кадастрового квартала (кадастровых кварталов), в пределах которого (которых) расположено здание, сооружение, объекта незавершенного строительства	36:14:0270004
5	Адрес здания, сооружения, объекта незавершенного строительства	—
	Местоположение здания, сооружения, объекта незавершенного строительства	397929, Российская Федерация, Воронежская область, Лискинский р-н, Лискинское с, Садовая ул, д 8
	Дополнительные сведения о местоположении	—
6	Иные сведения	—

1. Сведения о характерных точках контура

вид объекта недвижимости (здание, сооружение, объект незавершенного строительства)

кадастровый номер (обозначение) 36:14:0270004:85

Зона № 1

Номер контура	Номера характерных точек контура	Существующие			Уточненные			Метод определения координат	Средняя квадратическая погрешность определения координат характерной точки (Mt), м	Формулы, примененные для расчета средней квадратической погрешности определения координат характерной точки (Mt), м
		координаты, м		R, м	координаты, м		R, м			
		X	Y		X	Y				
1	2	3	4	5	6	7	8	9	10	11
—	н10	—	—	—	442 946,82	1 324 854,68	—	Метод спутниковых геодезических измерений (определений)	0,10	—
	н20	—	—	—	442 951,42	1 324 840,30	—			
	н30	—	—	—	442 945,05	1 324 838,26	—			
	н40	—	—	—	442 946,22	1 324 834,62	—			
	н50	—	—	—	442 942,63	1 324 833,47	—			
	н60	—	—	—	442 936,85	1 324 851,49	—			
	н10	—	—	—	442 946,82	1 324 854,68	—			

2. Характеристики здания, сооружения, объекта незавершенного строительства с кадастровым номером (обозначением) 36:14:0270004:85

№ п/п	Наименование характеристики	Значение характеристики
1	2	3

1	2	3
1	Вид объекта недвижимости	Здание
2	Ранее присвоенный государственный учетный номер здания, сооружения, объекта незавершенного строительства (кадастровый, инвентарный или условный номер)	Инвентарный номер 72, Условный номер 36-36-15/003/2012-236
3	Кадастровый номер земельного участка (земельных участков), в границах которого (которых) расположено здание, сооружение, объект незавершенного строительства	36:14:0270004:14
4	Номер кадастрового квартала (кадастровых кварталов), в пределах которого (которых) расположено здание, сооружение, объекта незавершенного строительства	36:14:0270004
5	Адрес здания, сооружения, объекта незавершенного строительства	—
	Местоположение здания, сооружения, объекта незавершенного строительства	397929, Российская Федерация, Воронежская область, Лискинский р-н, Лискинское с, Садовая ул, д 12
	Дополнительные сведения о местоположении	—
6	Иные сведения	—

1. Сведения о характерных точках контура

вид объекта недвижимости (здание, сооружение, объект незавершенного строительства)

кадастровый номер (обозначение) 36:14:0270004:86

Зона № 1

Номер контура	Номера характерных точек контура	Существующие			Уточненные			Метод определения координат	Средняя квадратическая погрешность определения координат характерной точки (Mt), м	Формулы, примененные для расчета средней квадратической погрешности определения координат характерной точки (Mt), м
		координаты, м		R, м	координаты, м		R, м			
		X	Y		X	Y				
1	2	3	4	5	6	7	8	9	10	11
—	n10	—	—	—	442 619,93	1 324 766,13	—	Метод спутниковых геодезических измерений (определений)	0,10	—
	n20	—	—	—	442 617,41	1 324 766,81	—			

1	2	3	4	5	6	7	8	9	10	11
—	н30	—	—	—	442 618,07	1 324 769,25	—	Метод спутниковых геодезических измерений (определений)	0,10	—
	н40	—	—	—	442 610,19	1 324 771,37	—			
	н50	—	—	—	442 611,88	1 324 777,69	—			
	н60	—	—	—	442 622,30	1 324 774,90	—			
	н10	—	—	—	442 619,93	1 324 766,13	—			

2. Характеристики здания, сооружения, объекта незавершенного строительства с кадастровым номером (обозначением) 36:14:0270004:86

№ п/п	Наименование характеристики	Значение характеристики
1	2	3
1	Вид объекта недвижимости	Здание
2	Ранее присвоенный государственный учетный номер здания, сооружения, объекта незавершенного строительства (кадастровый, инвентарный или условный номер)	Инвентарный номер 32
3	Кадастровый номер земельного участка (земельных участков), в границах которого (которых) расположено здание, сооружение, объект незавершенного строительства	36:14:0270004:21
4	Номер кадастрового квартала (кадастровых кварталов), в пределах которого (которых) расположено здание, сооружение, объекта незавершенного строительства	36:14:0270004
5	Адрес здания, сооружения, объекта незавершенного строительства	—
	Местоположение здания, сооружения, объекта незавершенного строительства	397929, Российская Федерация, Воронежская область, Лискинский р-н, Лискинское с, 40 лет Победы ул, д 13
	Дополнительные сведения о местоположении	—
6	Иные сведения	—

1. Сведения о характерных точках контура

вид объекта недвижимости (здание, сооружение, объект незавершенного строительства)

кадастровый номер (обозначение) 36:14:0270004:87

Зона № 1

Номер контура	Номера характерных точек контура	Существующие			Уточненные			Метод определения координат	Средняя квадратическая погрешность определения координат характерной точки (Mt), м	Формулы, примененные для расчета средней квадратической погрешности определения координат характерной точки (Mt), м
		координаты, м		R, м	координаты, м		R, м			
		X	Y		X	Y				
1	2	3	4	5	6	7	8	9	10	11
—	н10	—	—	—	442 837,61	1 324 905,77	—	Метод спутниковых геодезических измерений (определений)	0,10	—
	н20	—	—	—	442 850,15	1 324 908,10	—			
	н30	—	—	—	442 848,27	1 324 918,20	—			
	н40	—	—	—	442 835,73	1 324 915,87	—			
	н10	—	—	—	442 837,61	1 324 905,77	—			

2. Характеристики здания, сооружения, объекта незавершенного строительства с кадастровым номером (обозначением) 36:14:0270004:87

№ п/п	Наименование характеристики	Значение характеристики
1	2	3
1	Вид объекта недвижимости	Здание
2	Ранее присвоенный государственный учетный номер здания, сооружения, объекта незавершенного строительства (кадастровый, инвентарный или условный номер)	Инвентарный номер 429, Условный номер 36-36-15/017/2011-977

1	2	3
3	Кадастровый номер земельного участка (земельных участков), в границах которого (которых) расположено здание, сооружение, объект незавершенного строительства	36:14:0270004:13
4	Номер кадастрового квартала (кадастровых кварталов), в пределах которого (которых) расположено здание, сооружение, объекта незавершенного строительства	36:14:0270004
5	Адрес здания, сооружения, объекта незавершенного строительства	—
	Местоположение здания, сооружения, объекта незавершенного строительства	397929, Российская Федерация, Воронежская область, Лискинский р-н, Лискинское с, Строителей ул, д 14
	Дополнительные сведения о местоположении	—
6	Иные сведения	—

1. Сведения о характерных точках контура

вид объекта недвижимости (здание, сооружение, объект незавершенного строительства)

кадастровый номер (обозначение) 36:14:0270004:88

Зона № 1

Номер контура	Номера характерных точек контура	Существующие			Уточненные			Метод определения координат	Средняя квадратическая погрешность определения координат характерной точки (Mt), м	Формулы, примененные для расчета средней квадратической погрешности определения координат характерной точки (Mt), м
		координаты, м		R, м	координаты, м		R, м			
		X	Y		X	Y				
1	2	3	4	5	6	7	8	9	10	11
—	н10	—	—	—	442 822,29	1 324 807,98	—	Метод спутниковых геодезических измерений (определений)	0,10	—
	н20	—	—	—	442 840,48	1 324 811,74	—			
	н30	—	—	—	442 838,63	1 324 820,68	—			

1	2	3	4	5	6	7	8	9	10	11
—	н4О	—	—	—	442 820,44	1 324 816,92	—	Метод спутниковых геодезических измерений (определений)	0,10	—
	н1О	—	—	—	442 822,29	1 324 807,98	—			

2. Характеристики здания, сооружения, объекта незавершенного строительства с кадастровым номером (обозначением) 36:14:0270004:88

№ п/п	Наименование характеристики	Значение характеристики
1	2	3
1	Вид объекта недвижимости	Здание
2	Ранее присвоенный государственный учетный номер здания, сооружения, объекта незавершенного строительства (кадастровый, инвентарный или условный номер)	Иной номер 23, Инвентарный номер 16
3	Кадастровый номер земельного участка (земельных участков), в границах которого (которых) расположено здание, сооружение, объект незавершенного строительства	36:14:0270004:52
4	Номер кадастрового квартала (кадастровых кварталов), в пределах которого (которых) расположено здание, сооружение, объекта незавершенного строительства	36:14:0270004
5	Адрес здания, сооружения, объекта незавершенного строительства	—
	Местоположение здания, сооружения, объекта незавершенного строительства	397929, Российская Федерация, Воронежская область, Лискинский р-н, Лискинское с, Садовая ул, д 4
	Дополнительные сведения о местоположении	—
6	Иные сведения	—

1. Сведения о характерных точках контура

вид объекта недвижимости (здание, сооружение, объект незавершенного строительства)

кадастровый номер (обозначение) 36:14:0270004:89

Зона № 1

Номер контура	Номера характерных точек контура	Существующие			Уточненные			Метод определения координат	Средняя квадратическая погрешность определения координат характерной точки (Mt), м	Формулы, примененные для расчета средней квадратической погрешности определения координат характерной точки (Mt), м
		координаты, м		R, м	координаты, м		R, м			
		X	Y		X	Y				
1	2	3	4	5	6	7	8	9	10	11
—	н10	—	—	—	442 971,61	1 324 968,20	—	Метод спутниковых геодезических измерений (определений)	0,10	—
	н20	—	—	—	442 969,70	1 324 977,04	—			
	н30	—	—	—	442 952,78	1 324 973,38	—			
	н40	—	—	—	442 954,69	1 324 964,54	—			
	н10	—	—	—	442 971,61	1 324 968,20	—			

2. Характеристики здания, сооружения, объекта незавершенного строительства с кадастровым номером (обозначением) 36:14:0270004:89

№ п/п	Наименование характеристики	Значение характеристики
1	2	3
1	Вид объекта недвижимости	Здание
2	Ранее присвоенный государственный учетный номер здания, сооружения, объекта незавершенного строительства (кадастровый, инвентарный или условный номер)	Инвентарный номер 219

1	2	3
3	Кадастровый номер земельного участка (земельных участков), в границах которого (которых) расположено здание, сооружение, объект незавершенного строительства	36:14:0270004:17
4	Номер кадастрового квартала (кадастровых кварталов), в пределах которого (которых) расположено здание, сооружение, объекта незавершенного строительства	36:14:0270004
5	Адрес здания, сооружения, объекта незавершенного строительства	—
	Местоположение здания, сооружения, объекта незавершенного строительства	397929, Российская Федерация, Воронежская область, Лискинский р-н, Лискинское с, Строителей ул, д 3
	Дополнительные сведения о местоположении	—
6	Иные сведения	—

1. Сведения о характерных точках контура

вид объекта недвижимости (здание, сооружение, объект незавершенного строительства)

кадастровый номер (обозначение) 36:14:0270004:90

Зона № 1

Номер контура	Номера характерных точек контура	Существующие			Уточненные			Метод определения координат	Средняя квадратическая погрешность определения координат характерной точки (Mt), м	Формулы, примененные для расчета средней квадратической погрешности определения координат характерной точки (Mt), м
		координаты, м		R, м	координаты, м		R, м			
		X	Y		X	Y				
1	2	3	4	5	6	7	8	9	10	11
—	н10	—	—	—	442 974,10	1 324 978,58	—	Метод спутниковых геодезических измерений (определений)	0,10	—
	н20	—	—	—	442 976,91	1 324 979,23	—			
	н30	—	—	—	442 976,42	1 324 981,36	—			

1	2	3	4	5	6	7	8	9	10	11
—	н40	—	—	—	442 988,98	1 324 984,24	—	Метод спутниковых геодезических измерений (определений)	0,10	—
	н50	—	—	—	442 991,61	1 324 972,79	—			
	н60	—	—	—	442 976,24	1 324 969,26	—			
	н10	—	—	—	442 974,10	1 324 978,58	—			

2. Характеристики здания, сооружения, объекта незавершенного строительства с кадастровым номером (обозначением) 36:14:0270004:90

№ п/п	Наименование характеристики	Значение характеристики
1	2	3
1	Вид объекта недвижимости	Здание
2	Ранее присвоенный государственный учетный номер здания, сооружения, объекта незавершенного строительства (кадастровый, инвентарный или условный номер)	Инвентарный номер 326, Условный номер 36-36-15/004/2009-149
3	Кадастровый номер земельного участка (земельных участков), в границах которого (которых) расположено здание, сооружение, объект незавершенного строительства	36:14:0270004:54
4	Номер кадастрового квартала (кадастровых кварталов), в пределах которого (которых) расположено здание, сооружение, объекта незавершенного строительства	36:14:0270004
5	Адрес здания, сооружения, объекта незавершенного строительства	—
	Местоположение здания, сооружения, объекта незавершенного строительства	397929, Российская Федерация, Воронежская область, Лискинский р-н, Лискинское с, Строителей ул, д 1
	Дополнительные сведения о местоположении	—
6	Иные сведения	—

1. Сведения о характерных точках контура										
вид объекта недвижимости (здание, сооружение, объект незавершенного строительства)										
кадастровый номер (обозначение) 36:14:0270004:91										
Зона № 1										
Номер контура	Номера характерных точек контура	Существующие			Уточненные			Метод определения координат	Средняя квадратическая погрешность определения координат характерной точки (Mt), м	Формулы, примененные для расчета средней квадратической погрешности определения координат характерной точки (Mt), м
		координаты, м		R, м	координаты, м		R, м			
		X	Y		X	Y				
1	2	3	4	5	6	7	8	9	10	11
—	н10	—	—	—	442 862,98	1 324 749,23	—	Метод спутниковых геодезических измерений (определений)	0,10	—
	н20	—	—	—	442 874,96	1 324 753,50	—			
	н30	—	—	—	442 872,91	1 324 759,23	—			
	н40	—	—	—	442 871,69	1 324 758,79	—			
	н50	—	—	—	442 869,65	1 324 764,52	—			
	н60	—	—	—	442 856,71	1 324 759,91	—			
	н70	—	—	—	442 859,15	1 324 753,06	—			
	н80	—	—	—	442 861,34	1 324 753,84	—			

1	2	3	4	5	6	7	8	9	10	11
—	н10	—	—	—	442 971,04	1 324 944,45	—	Метод спутниковых геодезических измерений (определений)	0,10	—
	н20	—	—	—	442 970,51	1 324 946,61	—			
	н30	—	—	—	442 987,19	1 324 950,70	—			
	н40	—	—	—	442 987,57	1 324 949,14	—			
	н50	—	—	—	442 991,00	1 324 949,99	—			
	н60	—	—	—	442 993,72	1 324 938,91	—			
	н70	—	—	—	442 973,61	1 324 933,98	—			
	н80	—	—	—	442 973,09	1 324 936,10	—			
	н90	—	—	—	442 969,64	1 324 935,25	—			
	н100	—	—	—	442 967,59	1 324 943,61	—			
	н10	—	—	—	442 971,04	1 324 944,45	—			

2. Характеристики здания, сооружения, объекта незавершенного строительства с кадастровым номером (обозначением) 36:14:0270004:92

№ п/п	Наименование характеристики	Значение характеристики
1	2	3

1	2	3
1	Вид объекта недвижимости	Здание
2	Ранее присвоенный государственный учетный номер здания, сооружения, объекта незавершенного строительства (кадастровый, инвентарный или условный номер)	Инвентарный номер 224, Условный номер 36:14:0270004:0007:224
3	Кадастровый номер земельного участка (земельных участков), в границах которого (которых) расположено здание, сооружение, объект незавершенного строительства	36:14:0270004:7
4	Номер кадастрового квартала (кадастровых кварталов), в пределах которого (которых) расположено здание, сооружение, объекта незавершенного строительства	36:14:0270004
5	Адрес здания, сооружения, объекта незавершенного строительства	—
	Местоположение здания, сооружения, объекта незавершенного строительства	397929, Российская Федерация, Воронежская область, Лискинский р-н, Лискинское с, Строителей ул, д 2
	Дополнительные сведения о местоположении	—
6	Иные сведения	—

1. Сведения о характерных точках контура

вид объекта недвижимости (здание, сооружение, объект незавершенного строительства)

кадастровый номер (обозначение) 36:14:0270004:93

Зона № 1

Номер контура	Номера характерных точек контура	Существующие			Уточненные			Метод определения координат	Средняя квадратическая погрешность определения координат характерной точки (Mt), м	Формулы, примененные для расчета средней квадратической погрешности определения координат характерной точки (Mt), м
		координаты, м		R, м	координаты, м		R, м			
		X	Y		X	Y				
1	2	3	4	5	6	7	8	9	10	11
—	n10	—	—	—	442 900,62	1 324 920,34	—	Метод спутниковых геодезических измерений (определений)	0,10	—
	n20	—	—	—	442 913,29	1 324 922,63	—			

1	2	3	4	5	6	7	8	9	10	11
—	н3О	—	—	—	442 911,54	1 324 932,33	—	Метод спутниковых геодезических измерений (определений)	0,10	—
	н4О	—	—	—	442 898,87	1 324 930,04	—			
	н1О	—	—	—	442 900,62	1 324 920,34	—			

2. Характеристики здания, сооружения, объекта незавершенного строительства с кадастровым номером (обозначением) 36:14:0270004:93

№ п/п	Наименование характеристики	Значение характеристики
1	2	3
1	Вид объекта недвижимости	Здание
2	Ранее присвоенный государственный учетный номер здания, сооружения, объекта незавершенного строительства (кадастровый, инвентарный или условный номер)	Инвентарный номер 369, Условный номер 36:14:0270004:0038:369
3	Кадастровый номер земельного участка (земельных участков), в границах которого (которых) расположено здание, сооружение, объект незавершенного строительства	36:14:0270004:38
4	Номер кадастрового квартала (кадастровых кварталов), в пределах которого (которых) расположено здание, сооружение, объекта незавершенного строительства	36:14:0270004
5	Адрес здания, сооружения, объекта незавершенного строительства	—
	Местоположение здания, сооружения, объекта незавершенного строительства	397929, Российская Федерация, Воронежская область, Лискинский р-н, Лискинское с, Строителей ул, д 8
	Дополнительные сведения о местоположении	—
6	Иные сведения	—

1. Сведения о характерных точках контура

вид объекта недвижимости (здание, сооружение, объект незавершенного строительства)

кадастровый номер (обозначение) 36:14:0270004:94

Зона № 1

Номер контура	Номера характерных точек контура	Существующие			Уточненные			Метод определения координат	Средняя квадратическая погрешность определения координат характерной точки (Mt), м	Формулы, примененные для расчета средней квадратической погрешности определения координат характерной точки (Mt), м
		координаты, м		R, м	координаты, м		R, м			
		X	Y		X	Y				
1	2	3	4	5	6	7	8	9	10	11
—	н10	—	—	—	442 861,56	1 324 827,97	—	Метод спутниковых геодезических измерений (определений)	0,10	—
	н20	—	—	—	442 862,37	1 324 823,83	—			
	н30	—	—	—	442 865,98	1 324 824,54	—			
	н40	—	—	—	442 867,27	1 324 817,99	—			
	н50	—	—	—	442 855,57	1 324 815,69	—			
	н60	—	—	—	442 853,47	1 324 826,39	—			
	н10	—	—	—	442 861,56	1 324 827,97	—			

2. Характеристики здания, сооружения, объекта незавершенного строительства с кадастровым номером (обозначением) 36:14:0270004:94

№ п/п	Наименование характеристики	Значение характеристики
1	2	3

1	2	3
1	Вид объекта недвижимости	Здание
2	Ранее присвоенный государственный учетный номер здания, сооружения, объекта незавершенного строительства (кадастровый, инвентарный или условный номер)	Инвентарный номер 67
3	Кадастровый номер земельного участка (земельных участков), в границах которого (которых) расположено здание, сооружение, объект незавершенного строительства	36:14:0270004:53
4	Номер кадастрового квартала (кадастровых кварталов), в пределах которого (которых) расположено здание, сооружение, объекта незавершенного строительства	36:14:0270004
5	Адрес здания, сооружения, объекта незавершенного строительства	—
	Местоположение здания, сооружения, объекта незавершенного строительства	397929, Российская Федерация, Воронежская область, Лискинский р-н, Лискинское с, Садовая ул, д 6
	Дополнительные сведения о местоположении	—
6	Иные сведения	—

1. Сведения о характерных точках контура

вид объекта недвижимости (здание, сооружение, объект незавершенного строительства)

кадастровый номер (обозначение) 36:14:0270004:95

Зона № 1

Номер контура	Номера характерных точек контура	Существующие			Уточненные			Метод определения координат	Средняя квадратическая погрешность определения координат характерной точки (Mt), м	Формулы, примененные для расчета средней квадратической погрешности определения координат характерной точки (Mt), м
		координаты, м		R, м	координаты, м		R, м			
		X	Y		X	Y				
1	2	3	4	5	6	7	8	9	10	11
—	n10	—	—	—	443 015,23	1 324 863,77	—	Метод спутниковых геодезических измерений (определений)	0,10	—
	n20	—	—	—	443 011,57	1 324 872,82	—			

1	2	3	4	5	6	7	8	9	10	11
—	н3О	—	—	—	443 001,48	1 324 868,75	—	Метод спутниковых геодезических измерений (определений)	0,10	—
	н4О	—	—	—	443 005,14	1 324 859,69	—			
	н1О	—	—	—	443 015,23	1 324 863,77	—			

2. Характеристики здания, сооружения, объекта незавершенного строительства с кадастровым номером (обозначением) 36:14:0270004:95

№ п/п	Наименование характеристики	Значение характеристики
1	2	3
1	Вид объекта недвижимости	Здание
2	Ранее присвоенный государственный учетный номер здания, сооружения, объекта незавершенного строительства (кадастровый, инвентарный или условный номер)	Инвентарный номер 74, Условный номер 36-36-15/040/2010-059
3	Кадастровый номер земельного участка (земельных участков), в границах которого (которых) расположено здание, сооружение, объект незавершенного строительства	36:14:0270004:16
4	Номер кадастрового квартала (кадастровых кварталов), в пределах которого (которых) расположено здание, сооружение, объекта незавершенного строительства	36:14:0270004
5	Адрес здания, сооружения, объекта незавершенного строительства	—
	Местоположение здания, сооружения, объекта незавершенного строительства	397929, Российская Федерация, Воронежская область, Лискинский р-н, Лискинское с, Садовая ул, д 16
	Дополнительные сведения о местоположении	—
6	Иные сведения	—

1. Сведения о характерных точках контура

вид объекта недвижимости (здание, сооружение, объект незавершенного строительства)

кадастровый номер (обозначение) 36:14:0270004:96

Зона № 1

Номер контура	Номера характерных точек контура	Существующие			Уточненные			Метод определения координат	Средняя квадратическая погрешность определения координат характерной точки (Mt), м	Формулы, примененные для расчета средней квадратической погрешности определения координат характерной точки (Mt), м
		координаты, м		R, м	координаты, м		R, м			
		X	Y		X	Y				
1	2	3	4	5	6	7	8	9	10	11
—	н10	—	—	—	442 885,46	1 324 755,90	—	Метод спутниковых геодезических измерений (определений)	0,10	—
	н20	—	—	—	442 894,97	1 324 759,28	—			
	н30	—	—	—	442 890,50	1 324 771,87	—			
	н40	—	—	—	442 880,99	1 324 768,49	—			
	н10	—	—	—	442 885,46	1 324 755,90	—			

2. Характеристики здания, сооружения, объекта незавершенного строительства с кадастровым номером (обозначением) 36:14:0270004:96

№ п/п	Наименование характеристики	Значение характеристики
1	2	3
1	Вид объекта недвижимости	Здание
2	Ранее присвоенный государственный учетный номер здания, сооружения, объекта незавершенного строительства (кадастровый, инвентарный или условный номер)	Инвентарный номер 75

1	2	3
3	Кадастровый номер земельного участка (земельных участков), в границах которого (которых) расположено здание, сооружение, объект незавершенного строительства	36:14:0270004:3
4	Номер кадастрового квартала (кадастровых кварталов), в пределах которого (которых) расположено здание, сооружение, объекта незавершенного строительства	36:14:0270004
5	Адрес здания, сооружения, объекта незавершенного строительства	—
	Местоположение здания, сооружения, объекта незавершенного строительства	397929, Российская Федерация, Воронежская область, Лискинский р-н, Лискинское с, Садовая ул, д 3
	Дополнительные сведения о местоположении	—
6	Иные сведения	—

1. Сведения о характерных точках контура

вид объекта недвижимости (здание, сооружение, объект незавершенного строительства)

кадастровый номер (обозначение) 36:14:0270004:97

Зона № 1

Номер контура	Номера характерных точек контура	Существующие			Уточненные			Метод определения координат	Средняя квадратическая погрешность определения координат характерной точки (Mt), м	Формулы, примененные для расчета средней квадратической погрешности определения координат характерной точки (Mt), м
		координаты, м		R, м	координаты, м		R, м			
		X	Y		X	Y				
1	2	3	4	5	6	7	8	9	10	11
—	н10	—	—	—	442 617,28	1 324 985,00	—	Метод спутниковых геодезических измерений (определений)	0,10	—
	н20	—	—	—	442 625,93	1 324 982,49	—			
	н30	—	—	—	442 623,50	1 324 974,10	—			

1	2	3	4	5	6	7	8	9	10	11
—	н40	—	—	—	442 631,88	1 324 971,67	—	Метод спутниковых геодезических измерений (определений)	0,10	—
	н50	—	—	—	442 630,46	1 324 966,80	—			
	н60	—	—	—	442 627,52	1 324 967,65	—			
	н70	—	—	—	442 626,03	1 324 962,50	—			
	н80	—	—	—	442 620,59	1 324 964,07	—			
	н90	—	—	—	442 618,63	1 324 957,29	—			
	н100	—	—	—	442 609,98	1 324 959,80	—			
	н10	—	—	—	442 617,28	1 324 985,00	—			

2. Характеристики здания, сооружения, объекта незавершенного строительства с кадастровым номером (обозначением) 36:14:0270004:97

№ п/п	Наименование характеристики	Значение характеристики
1	2	3
1	Вид объекта недвижимости	Здание
2	Ранее присвоенный государственный учетный номер здания, сооружения, объекта незавершенного строительства (кадастровый, инвентарный или условный номер)	Инвентарный номер 84
3	Кадастровый номер земельного участка (земельных участков), в границах которого (которых) расположено здание, сооружение, объект незавершенного строительства	36:14:0270004:50

1	2	3
4	Номер кадастрового квартала (кадастровых кварталов), в пределах которого (которых) расположено здание, сооружение, объекта незавершенного строительства	36:14:0270004
5	Адрес здания, сооружения, объекта незавершенного строительства	—
	Местоположение здания, сооружения, объекта незавершенного строительства	397929, Российская Федерация, Воронежская область, Лискинский р-н, Лискинское с, Труда ул, д 11
	Дополнительные сведения о местоположении	—
6	Иные сведения	—

1. Сведения о характерных точках контура

вид объекта недвижимости (здание, сооружение, объект незавершенного строительства)

кадастровый номер (обозначение) 36:14:0270004:98

Зона № 1

Номер контура	Номера характерных точек контура	Существующие			Уточненные			Метод определения координат	Средняя квадратическая погрешность определения координат характерной точки (Mt), м	Формулы, примененные для расчета средней квадратической погрешности определения координат характерной точки (Mt), м
		координаты, м		R, м	координаты, м		R, м			
		X	Y		X	Y				
1	2	3	4	5	6	7	8	9	10	11
—	н10	—	—	—	442 587,01	1 324 839,02	—	Метод спутниковых геодезических измерений (определений)	0,10	—
	н20	—	—	—	442 589,62	1 324 830,57	—			
	н30	—	—	—	442 582,90	1 324 828,50	—			
	н40	—	—	—	442 585,54	1 324 819,92	—			

1	2	3	4	5	6	7	8	9	10	11
—	н50	—	—	—	442 576,79	1 324 817,23	—	Метод спутниковых геодезических измерений (определений)	0,10	—
	н60	—	—	—	442 570,01	1 324 839,27	—			
	н70	—	—	—	442 578,98	1 324 842,04	—			
	н80	—	—	—	442 580,57	1 324 837,04	—			
	н10	—	—	—	442 587,01	1 324 839,02	—			

2. Характеристики здания, сооружения, объекта незавершенного строительства с кадастровым номером (обозначением) 36:14:0270004:98

№ п/п	Наименование характеристики	Значение характеристики
1	2	3
1	Вид объекта недвижимости	Здание
2	Ранее присвоенный государственный учетный номер здания, сооружения, объекта незавершенного строительства (кадастровый, инвентарный или условный номер)	Инвентарный номер 28
3	Кадастровый номер земельного участка (земельных участков), в границах которого (которых) расположено здание, сооружение, объект незавершенного строительства	36:14:0270004:48
4	Номер кадастрового квартала (кадастровых кварталов), в пределах которого (которых) расположено здание, сооружение, объекта незавершенного строительства	36:14:0270004
5	Адрес здания, сооружения, объекта незавершенного строительства	—
	Местоположение здания, сооружения, объекта незавершенного строительства	397929, Российская Федерация, Воронежская область, Лискинский р-н, Лискинское с, Труда ул, д 3
	Дополнительные сведения о местоположении	—
6	Иные сведения	—

1. Сведения о характерных точках контура

вид объекта недвижимости (здание, сооружение, объект незавершенного строительства)

кадастровый номер (обозначение) 36:14:0270004:99

Зона № 1

Номер контура	Номера характерных точек контура	Существующие			Уточненные			Метод определения координат	Средняя квадратическая погрешность определения координат характерной точки (Mt), м	Формулы, примененные для расчета средней квадратической погрешности определения координат характерной точки (Mt), м
		координаты, м		R, м	координаты, м		R, м			
		X	Y		X	Y				
1	2	3	4	5	6	7	8	9	10	11
—	н10	—	—	—	442 937,92	1 324 788,06	—	Метод спутниковых геодезических измерений (определений)	0,10	—
	н20	—	—	—	442 939,76	1 324 782,08	—			
	н30	—	—	—	442 942,05	1 324 782,79	—			
	н40	—	—	—	442 943,72	1 324 777,37	—			
	н50	—	—	—	442 928,02	1 324 772,53	—			
	н60	—	—	—	442 924,51	1 324 783,93	—			
	н10	—	—	—	442 937,92	1 324 788,06	—			

2. Характеристики здания, сооружения, объекта незавершенного строительства с кадастровым номером (обозначением) 36:14:0270004:99

№ п/п	Наименование характеристики	Значение характеристики
1	2	3

1	2	3
1	Вид объекта недвижимости	Здание
2	Ранее присвоенный государственный учетный номер здания, сооружения, объекта незавершенного строительства (кадастровый, инвентарный или условный номер)	Инвентарный номер 14
3	Кадастровый номер земельного участка (земельных участков), в границах которого (которых) расположено здание, сооружение, объект незавершенного строительства	36:14:0270004:4
4	Номер кадастрового квартала (кадастровых кварталов), в пределах которого (которых) расположено здание, сооружение, объекта незавершенного строительства	36:14:0270004
5	Адрес здания, сооружения, объекта незавершенного строительства	—
	Местоположение здания, сооружения, объекта незавершенного строительства	397929, Российская Федерация, Воронежская область, Лискинский р-н, Лискинское с, Садовая ул, д 7
	Дополнительные сведения о местоположении	—
6	Иные сведения	—

1. Сведения о характерных точках контура

вид объекта недвижимости (здание, сооружение, объект незавершенного строительства)

кадастровый номер (обозначение) 36:14:0270004:100

Зона № 1

Номер контура	Номера характерных точек контура	Существующие			Уточненные			Метод определения координат	Средняя квадратическая погрешность определения координат характерной точки (Mt), м	Формулы, примененные для расчета средней квадратической погрешности определения координат характерной точки (Mt), м
		координаты, м		R, м	координаты, м		R, м			
		X	Y		X	Y				
1	2	3	4	5	6	7	8	9	10	11
—	n10	—	—	—	442 667,37	1 324 765,11	—	Метод спутниковых геодезических измерений (определений)	0,10	—
	n20	—	—	—	442 678,59	1 324 761,74	—			

1	2	3	4	5	6	7	8	9	10	11
—	н30	—	—	—	442 679,98	1 324 766,37	—	Метод спутниковых геодезических измерений (определений)	0,10	—
	н40	—	—	—	442 685,52	1 324 764,71	—			
	н50	—	—	—	442 684,13	1 324 760,08	—			
	н60	—	—	—	442 687,39	1 324 759,10	—			
	н70	—	—	—	442 688,13	1 324 761,56	—			
	н80	—	—	—	442 694,68	1 324 759,60	—			
	н90	—	—	—	442 693,32	1 324 755,06	—			
	н100	—	—	—	442 696,22	1 324 754,19	—			
	н110	—	—	—	442 694,04	1 324 746,92	—			
	н120	—	—	—	442 682,50	1 324 750,38	—			
	н130	—	—	—	442 680,64	1 324 744,15	—			
н140	—	—	—	442 674,32	1 324 746,04	—				

1	2	3	4	5	6	7	8	9	10	11
—	н150	—	—	—	442 676,18	1 324 752,28	—	Метод спутниковых геодезических измерений (определений)	0,10	—
	н160	—	—	—	442 664,57	1 324 755,76	—			
	н10	—	—	—	442 667,37	1 324 765,11	—			

2. Характеристики здания, сооружения, объекта незавершенного строительства с кадастровым номером (обозначением) 36:14:0270004:100

№ п/п	Наименование характеристики	Значение характеристики
1	2	3
1	Вид объекта недвижимости	Здание
2	Ранее присвоенный государственный учетный номер здания, сооружения, объекта незавершенного строительства (кадастровый, инвентарный или условный номер)	Инвентарный номер 57
3	Кадастровый номер земельного участка (земельных участков), в границах которого (которых) расположено здание, сооружение, объект незавершенного строительства	36:14:0270004:266
4	Номер кадастрового квартала (кадастровых кварталов), в пределах которого (которых) расположено здание, сооружение, объекта незавершенного строительства	36:14:0270004
5	Адрес здания, сооружения, объекта незавершенного строительства	—
	Местоположение здания, сооружения, объекта незавершенного строительства	397929, Российская Федерация, Воронежская область, Лискинский р-н, Лискинское с, 40 лет Победы ул, д 9
	Дополнительные сведения о местоположении	—
6	Иные сведения	—

1. Сведения о характерных точках контура										
вид объекта недвижимости (здание, сооружение, объект незавершенного строительства)										
кадастровый номер (обозначение) 36:14:0270004:132										
Зона № 1										
Номер контура	Номера характерных точек контура	Существующие			Уточненные			Метод определения координат	Средняя квадратическая погрешность определения координат характерной точки (Mt), м	Формулы, примененные для расчета средней квадратической погрешности определения координат характерной точки (Mt), м
		координаты, м		R, м	координаты, м		R, м			
		X	Y		X	Y				
1	2	3	4	5	6	7	8	9	10	11
—	н10	—	—	—	442 635,56	1 324 781,26	—	Метод спутниковых геодезических измерений (определений)	0,10	—
	н20	—	—	—	442 640,68	1 324 779,84	—			
	н30	—	—	—	442 638,75	1 324 772,87	—			
	н40	—	—	—	442 652,13	1 324 769,17	—			
	н50	—	—	—	442 653,14	1 324 772,79	—			
	н60	—	—	—	442 660,09	1 324 770,87	—			
	н70	—	—	—	442 656,51	1 324 757,93	—			
	н80	—	—	—	442 636,19	1 324 763,55	—			

1	2	3	4	5	6	7	8	9	10	11
—	н90	—	—	—	442 635,12	1 324 759,74	—	Метод спутниковых геодезических измерений (определений)	0,10	—
	н100	—	—	—	442 632,55	1 324 760,45	—			
	н110	—	—	—	442 632,96	1 324 761,94	—			
	н120	—	—	—	442 630,40	1 324 762,65	—			
	н10	—	—	—	442 635,56	1 324 781,26	—			

2. Характеристики здания, сооружения, объекта незавершенного строительства с кадастровым номером (обозначением) 36:14:0270004:132

№ п/п	Наименование характеристики	Значение характеристики
1	2	3
1	Вид объекта недвижимости	Здание
2	Ранее присвоенный государственный учетный номер здания, сооружения, объекта незавершенного строительства (кадастровый, инвентарный или условный номер)	Инвентарный номер 55
3	Кадастровый номер земельного участка (земельных участков), в границах которого (которых) расположено здание, сооружение, объект незавершенного строительства	—
4	Номер кадастрового квартала (кадастровых кварталов), в пределах которого (которых) расположено здание, сооружение, объекта незавершенного строительства	36:14:0270004
5	Адрес здания, сооружения, объекта незавершенного строительства	—
	Местоположение здания, сооружения, объекта незавершенного строительства	397929, Российская Федерация, Воронежская область, Лискинский р-н, Лискинское с, 40 лет Победы ул, д 11
	Дополнительные сведения о местоположении	—
6	Иные сведения	—

1. Сведения о характерных точках контура

вид объекта недвижимости (здание, сооружение, объект незавершенного строительства)

кадастровый номер (обозначение) 36:14:0270004:133

Зона № 1

Номер контура	Номера характерных точек контура	Существующие			Уточненные			Метод определения координат	Средняя квадратическая погрешность определения координат характерной точки (Mt), м	Формулы, примененные для расчета средней квадратической погрешности определения координат характерной точки (Mt), м
		координаты, м		R, м	координаты, м		R, м			
		X	Y		X	Y				
1	2	3	4	5	6	7	8	9	10	11
—	н10	—	—	—	442 805,08	1 324 813,55	—	Метод спутниковых геодезических измерений (определений)	0,10	—
	н20	—	—	—	442 807,79	1 324 802,30	—			
	н30	—	—	—	442 803,76	1 324 801,32	—			
	н40	—	—	—	442 803,08	1 324 804,11	—			
	н50	—	—	—	442 795,87	1 324 802,38	—			
	н60	—	—	—	442 793,83	1 324 810,85	—			
	н10	—	—	—	442 805,08	1 324 813,55	—			

2. Характеристики здания, сооружения, объекта незавершенного строительства с кадастровым номером (обозначением) 36:14:0270004:133

№ п/п	Наименование характеристики	Значение характеристики
1	2	3

1	2	3
1	Вид объекта недвижимости	Здание
2	Ранее присвоенный государственный учетный номер здания, сооружения, объекта незавершенного строительства (кадастровый, инвентарный или условный номер)	Инвентарный номер 027-66, Инвентарный номер 66, Условный номер 36-36-15/016/2012-037
3	Кадастровый номер земельного участка (земельных участков), в границах которого (которых) расположено здание, сооружение, объект незавершенного строительства	36:14:0270004:6
4	Номер кадастрового квартала (кадастровых кварталов), в пределах которого (которых) расположено здание, сооружение, объекта незавершенного строительства	36:14:0270004
5	Адрес здания, сооружения, объекта незавершенного строительства	—
	Местоположение здания, сооружения, объекта незавершенного строительства	397929, Российская Федерация, Воронежская область, Лискинский р-н, Лискинское с, Садовая ул, д 2
	Дополнительные сведения о местоположении	—
6	Иные сведения	—

1. Сведения о характерных точках контура

вид объекта недвижимости (здание, сооружение, объект незавершенного строительства)

кадастровый номер (обозначение) 36:14:0270004:134

Зона № 1

Номер контура	Номера характерных точек контура	Существующие			Уточненные			Метод определения координат	Средняя квадратическая погрешность определения координат характерной точки (Mt), м	Формулы, примененные для расчета средней квадратической погрешности определения координат характерной точки (Mt), м
		координаты, м		R, м	координаты, м		R, м			
		X	Y		X	Y				
1	2	3	4	5	6	7	8	9	10	11
—	n10	—	—	—	442 892,34	1 324 918,24	—	Метод спутниковых геодезических измерений (определений)	0,10	—
	n20	—	—	—	442 890,40	1 324 927,67	—			

1	2	3	4	5	6	7	8	9	10	11
—	н3О	—	—	—	442 877,79	1 324 925,08	—	Метод спутниковых геодезических измерений (определений)	0,10	—
	н4О	—	—	—	442 879,73	1 324 915,65	—			
	н1О	—	—	—	442 892,34	1 324 918,24	—			

2. Характеристики здания, сооружения, объекта незавершенного строительства с кадастровым номером (обозначением) 36:14:0270004:134

№ п/п	Наименование характеристики	Значение характеристики
1	2	3
1	Вид объекта недвижимости	Здание
2	Ранее присвоенный государственный учетный номер здания, сооружения, объекта незавершенного строительства (кадастровый, инвентарный или условный номер)	Инвентарный номер 027-378
3	Кадастровый номер земельного участка (земельных участков), в границах которого (которых) расположено здание, сооружение, объект незавершенного строительства	36:14:0270004:8
4	Номер кадастрового квартала (кадастровых кварталов), в пределах которого (которых) расположено здание, сооружение, объекта незавершенного строительства	36:14:0270004
5	Адрес здания, сооружения, объекта незавершенного строительства	—
	Местоположение здания, сооружения, объекта незавершенного строительства	397929, Российская Федерация, Воронежская область, Лискинский р-н, Лискинское с, Строителей ул, д 10
	Дополнительные сведения о местоположении	—
6	Иные сведения	—

1. Сведения о характерных точках контура

вид объекта недвижимости (здание, сооружение, объект незавершенного строительства)

кадастровый номер (обозначение) 36:14:0270004:137

Зона № 1

Номер контура	Номера характерных точек контура	Существующие			Уточненные			Метод определения координат	Средняя квадратическая погрешность определения координат характерной точки (Mt), м	Формулы, примененные для расчета средней квадратической погрешности определения координат характерной точки (Mt), м
		координаты, м		R, м	координаты, м		R, м			
		X	Y		X	Y				
1	2	3	4	5	6	7	8	9	10	11
—	н10	—	—	—	442 605,87	1 324 946,64	—	Метод спутниковых геодезических измерений (определений)	0,10	—
	н20	—	—	—	442 613,66	1 324 944,32	—			
	н30	—	—	—	442 614,47	1 324 947,04	—			
	н40	—	—	—	442 619,34	1 324 945,59	—			
	н50	—	—	—	442 614,97	1 324 930,87	—			
	н60	—	—	—	442 602,30	1 324 934,64	—			
	н10	—	—	—	442 605,87	1 324 946,64	—			

2. Характеристики здания, сооружения, объекта незавершенного строительства с кадастровым номером (обозначением) 36:14:0270004:137

№ п/п	Наименование характеристики	Значение характеристики
1	2	3

1	2	3
1	Вид объекта недвижимости	Здание
2	Ранее присвоенный государственный учетный номер здания, сооружения, объекта незавершенного строительства (кадастровый, инвентарный или условный номер)	Иной номер 36, Инвентарный номер 31
3	Кадастровый номер земельного участка (земельных участков), в границах которого (которых) расположено здание, сооружение, объект незавершенного строительства	36:14:0270004:9
4	Номер кадастрового квартала (кадастровых кварталов), в пределах которого (которых) расположено здание, сооружение, объекта незавершенного строительства	36:14:0270004
5	Адрес здания, сооружения, объекта незавершенного строительства	—
	Местоположение здания, сооружения, объекта незавершенного строительства	397929, Российская Федерация, Воронежская область, Лискинский р-н, Лискинское с, Труда ул, д 9
	Дополнительные сведения о местоположении	—
6	Иные сведения	—

1. Сведения о характерных точках контура

вид объекта недвижимости (здание, сооружение, объект незавершенного строительства)

кадастровый номер (обозначение) 36:14:0270004:142

Зона № 1

Номер контура	Номера характерных точек контура	Существующие			Уточненные			Метод определения координат	Средняя квадратическая погрешность определения координат характерной точки (Mt), м	Формулы, примененные для расчета средней квадратической погрешности определения координат характерной точки (Mt), м
		координаты, м		R, м	координаты, м		R, м			
		X	Y		X	Y				
1	2	3	4	5	6	7	8	9	10	11
—	n10	—	—	—	442 627,59	1 325 016,24	—	Метод спутниковых геодезических измерений (определений)	0,10	—
	n20	—	—	—	442 635,36	1 325 013,66	—			

1	2	3	4	5	6	7	8	9	10	11
—	н30	—	—	—	442 632,33	1 325 004,53	—	Метод спутниковых геодезических измерений (определений)	0,10	—
	н40	—	—	—	442 635,20	1 325 003,57	—			
	н50	—	—	—	442 633,37	1 324 998,06	—			
	н60	—	—	—	442 630,49	1 324 999,02	—			
	н70	—	—	—	442 629,07	1 324 994,74	—			
	н80	—	—	—	442 625,56	1 324 995,91	—			
	н90	—	—	—	442 625,97	1 324 997,13	—			
	н100	—	—	—	442 621,72	1 324 998,54	—			
	н10	—	—	—	442 627,59	1 325 016,24	—			

2. Характеристики здания, сооружения, объекта незавершенного строительства с кадастровым номером (обозначением) 36:14:0270004:142

№ п/п	Наименование характеристики	Значение характеристики
1	2	3
1	Вид объекта недвижимости	Здание
2	Ранее присвоенный государственный учетный номер здания, сооружения, объекта незавершенного строительства (кадастровый, инвентарный или условный номер)	Инвентарный номер 027-86

1	2	3
3	Кадастровый номер земельного участка (земельных участков), в границах которого (которых) расположено здание, сооружение, объект незавершенного строительства	36:14:0270004:268
4	Номер кадастрового квартала (кадастровых кварталов), в пределах которого (которых) расположено здание, сооружение, объекта незавершенного строительства	36:14:0270004
5	Адрес здания, сооружения, объекта незавершенного строительства	—
	Местоположение здания, сооружения, объекта незавершенного строительства	397929, Российская Федерация, Воронежская область, Лискинский р-н, Лискинское с, Труда ул, д 13
	Дополнительные сведения о местоположении	—
6	Иные сведения	—

1. Сведения о характерных точках контура

вид объекта недвижимости (здание, сооружение, объект незавершенного строительства)

кадастровый номер (обозначение) 36:14:0270004:171

Зона № 1

Номер контура	Номера характерных точек контура	Существующие			Уточненные			Метод определения координат	Средняя квадратическая погрешность определения координат характерной точки (Mt), м	Формулы, примененные для расчета средней квадратической погрешности определения координат характерной точки (Mt), м
		координаты, м		R, м	координаты, м		R, м			
		X	Y		X	Y				
1	2	3	4	5	6	7	8	9	10	11
—	н10	—	—	—	442 862,26	1 324 911,03	—	Метод спутниковых геодезических измерений (определений)	0,10	—
	н20	—	—	—	442 872,75	1 324 913,24	—			
	н30	—	—	—	442 870,53	1 324 923,79	—			

1	2	3	4	5	6	7	8	9	10	11
—	н4О	—	—	—	442 860,04	1 324 921,58	—	Метод спутниковых геодезических измерений (определений)	0,10	—
	н1О	—	—	—	442 862,26	1 324 911,03	—			

2. Характеристики здания, сооружения, объекта незавершенного строительства с кадастровым номером (обозначением) 36:14:0270004:171

№ п/п	Наименование характеристики	Значение характеристики
1	2	3
1	Вид объекта недвижимости	Здание
2	Ранее присвоенный государственный учетный номер здания, сооружения, объекта незавершенного строительства (кадастровый, инвентарный или условный номер)	Инвентарный номер 453, Условный номер 36-36-15/025/2012-026
3	Кадастровый номер земельного участка (земельных участков), в границах которого (которых) расположено здание, сооружение, объект незавершенного строительства	36:14:0270004:11
4	Номер кадастрового квартала (кадастровых кварталов), в пределах которого (которых) расположено здание, сооружение, объекта незавершенного строительства	36:14:0270004
5	Адрес здания, сооружения, объекта незавершенного строительства	—
	Местоположение здания, сооружения, объекта незавершенного строительства	397929, Российская Федерация, Воронежская область, Лискинский р-н, Лискинское с, Строителей ул, д 12
	Дополнительные сведения о местоположении	—
6	Иные сведения	—

1. Сведения о характерных точках контура

вид объекта недвижимости (здание, сооружение, объект незавершенного строительства)

кадастровый номер (обозначение) 36:14:0270004:177

Зона № 1

Номер контура	Номера характерных точек контура	Существующие			Уточненные			Метод определения координат	Средняя квадратическая погрешность определения координат характерной точки (Mt), м	Формулы, примененные для расчета средней квадратической погрешности определения координат характерной точки (Mt), м
		координаты, м		R, м	координаты, м		R, м			
		X	Y		X	Y				
1	2	3	4	5	6	7	8	9	10	11
—	н10	—	—	—	442 844,41	1 324 735,26	—	Метод спутниковых геодезических измерений (определений)	0,10	—
	н20	—	—	—	442 842,05	1 324 735,76	—			
	н30	—	—	—	442 841,17	1 324 731,59	—			
	н40	—	—	—	442 834,57	1 324 732,98	—			
	н50	—	—	—	442 832,80	1 324 724,63	—			
	н60	—	—	—	442 829,08	1 324 725,42	—			
	н70	—	—	—	442 828,61	1 324 723,22	—			
	н80	—	—	—	442 823,14	1 324 724,38	—			

1	2	3	4	5	6	7	8	9	10	11
—	н90	—	—	—	442 827,59	1 324 745,39	—	Метод спутниковых геодезических измерений (определений)	0,10	—
	н100	—	—	—	442 820,96	1 324 746,79	—			
	н110	—	—	—	442 822,19	1 324 752,58	—			
	н120	—	—	—	442 826,77	1 324 751,61	—			
	н130	—	—	—	442 827,72	1 324 756,10	—			
	н140	—	—	—	442 834,34	1 324 754,70	—			
	н150	—	—	—	442 833,02	1 324 748,44	—			
	н160	—	—	—	442 837,64	1 324 747,47	—			
	н170	—	—	—	442 836,57	1 324 742,41	—			
	н180	—	—	—	442 845,52	1 324 740,52	—			
н10	—	—	—	442 844,41	1 324 735,26	—				

2. Характеристики здания, сооружения, объекта незавершенного строительства с кадастровым номером (обозначением) 36:14:0270004:177

№ п/п	Наименование характеристики	Значение характеристики
1	2	3

1	2	3
1	Вид объекта недвижимости	Здание
2	Ранее присвоенный государственный учетный номер здания, сооружения, объекта незавершенного строительства (кадастровый, инвентарный или условный номер)	Инвентарный номер 5454
3	Кадастровый номер земельного участка (земельных участков), в границах которого (которых) расположено здание, сооружение, объект незавершенного строительства	36:14:0270004:31
4	Номер кадастрового квартала (кадастровых кварталов), в пределах которого (которых) расположено здание, сооружение, объекта незавершенного строительства	36:14:0270004
5	Адрес здания, сооружения, объекта незавершенного строительства	—
	Местоположение здания, сооружения, объекта незавершенного строительства	397902, Российская Федерация, Воронежская область, Лискинский р-н, Лиски г, 40 лет Победы 3-й пер, д 3
	Дополнительные сведения о местоположении	—
6	Иные сведения	—

1. Сведения о характерных точках контура

вид объекта недвижимости (здание, сооружение, объект незавершенного строительства)

кадастровый номер (обозначение) 36:14:0270004:193

Зона № 1

Номер контура	Номера характерных точек контура	Существующие			Уточненные			Метод определения координат	Средняя квадратическая погрешность определения координат характерной точки (Mt), м	Формулы, примененные для расчета средней квадратической погрешности определения координат характерной точки (Mt), м
		координаты, м		R, м	координаты, м		R, м			
		X	Y		X	Y				
1	2	3	4	5	6	7	8	9	10	11
—	n10	—	—	—	442 953,63	1 324 785,80	—	Метод спутниковых геодезических измерений (определений)	0,10	—
	n20	—	—	—	442 968,14	1 324 790,74	—			

1	2	3	4	5	6	7	8	9	10	11
—	н30	—	—	—	442 965,65	1 324 798,06	—	Метод спутниковых геодезических измерений (определений)	0,10	—
	н40	—	—	—	442 951,14	1 324 793,12	—			
	н10	—	—	—	442 953,63	1 324 785,80	—			

2. Характеристики здания, сооружения, объекта незавершенного строительства с кадастровым номером (обозначением) 36:14:0270004:193

№ п/п	Наименование характеристики	Значение характеристики
1	2	3
1	Вид объекта недвижимости	Здание
2	Ранее присвоенный государственный учетный номер здания, сооружения, объекта незавершенного строительства (кадастровый, инвентарный или условный номер)	Инвентарный номер 69, Условный номер 36:14:04:01:00-00-00:00:69
3	Кадастровый номер земельного участка (земельных участков), в границах которого (которых) расположено здание, сооружение, объект незавершенного строительства	36:14:0270004:2
4	Номер кадастрового квартала (кадастровых кварталов), в пределах которого (которых) расположено здание, сооружение, объекта незавершенного строительства	36:14:0270004
5	Адрес здания, сооружения, объекта незавершенного строительства	—
	Местоположение здания, сооружения, объекта незавершенного строительства	397929, Российская Федерация, Воронежская область, Лискинский р-н, Лискинское с, Садовая ул, д 9
	Дополнительные сведения о местоположении	—
6	Иные сведения	—

1. Сведения о характерных точках контура

вид объекта недвижимости (здание, сооружение, объект незавершенного строительства)

кадастровый номер (обозначение) 36:14:0270004:211

Зона № 1

Номер контура	Номера характерных точек контура	Существующие			Уточненные			Метод определения координат	Средняя квадратическая погрешность определения координат характерной точки (Mt), м	Формулы, примененные для расчета средней квадратической погрешности определения координат характерной точки (Mt), м
		координаты, м		R, м	координаты, м		R, м			
		X	Y		X	Y				
1	2	3	4	5	6	7	8	9	10	11
—	н10	—	—	—	442 916,95	1 324 843,26	—	Метод спутниковых геодезических измерений (определений)	0,10	—
	н20	—	—	—	442 917,47	1 324 840,98	—			
	н30	—	—	—	442 921,24	1 324 841,85	—			
	н40	—	—	—	442 923,71	1 324 831,14	—			
	н50	—	—	—	442 915,83	1 324 829,33	—			
	н60	—	—	—	442 912,84	1 324 842,31	—			
	н10	—	—	—	442 916,95	1 324 843,26	—			

2. Характеристики здания, сооружения, объекта незавершенного строительства с кадастровым номером (обозначением) 36:14:0270004:211

№ п/п	Наименование характеристики	Значение характеристики
1	2	3

1	2	3
1	Вид объекта недвижимости	Здание
2	Ранее присвоенный государственный учетный номер здания, сооружения, объекта незавершенного строительства (кадастровый, инвентарный или условный номер)	Инвентарный номер 70, Условный номер 36-36-15/014/2011-976
3	Кадастровый номер земельного участка (земельных участков), в границах которого (которых) расположено здание, сооружение, объект незавершенного строительства	36:14:0270004:72
4	Номер кадастрового квартала (кадастровых кварталов), в пределах которого (которых) расположено здание, сооружение, объекта незавершенного строительства	36:14:0270004
5	Адрес здания, сооружения, объекта незавершенного строительства	—
	Местоположение здания, сооружения, объекта незавершенного строительства	397929, Российская Федерация, Воронежская область, Лискинский р-н, Лискинское с, Садовая ул, д 10
	Дополнительные сведения о местоположении	—
6	Иные сведения	—

**Сведения о зданиях, сооружениях, объектах незавершенного строительства,
необходимые для исправления реестровых ошибок в сведениях об описании их местоположения**

1. Сведения о характерных точках контура здания, сооружения, объекта незавершенного строительства

с кадастровым номером 36:14:0270004:262

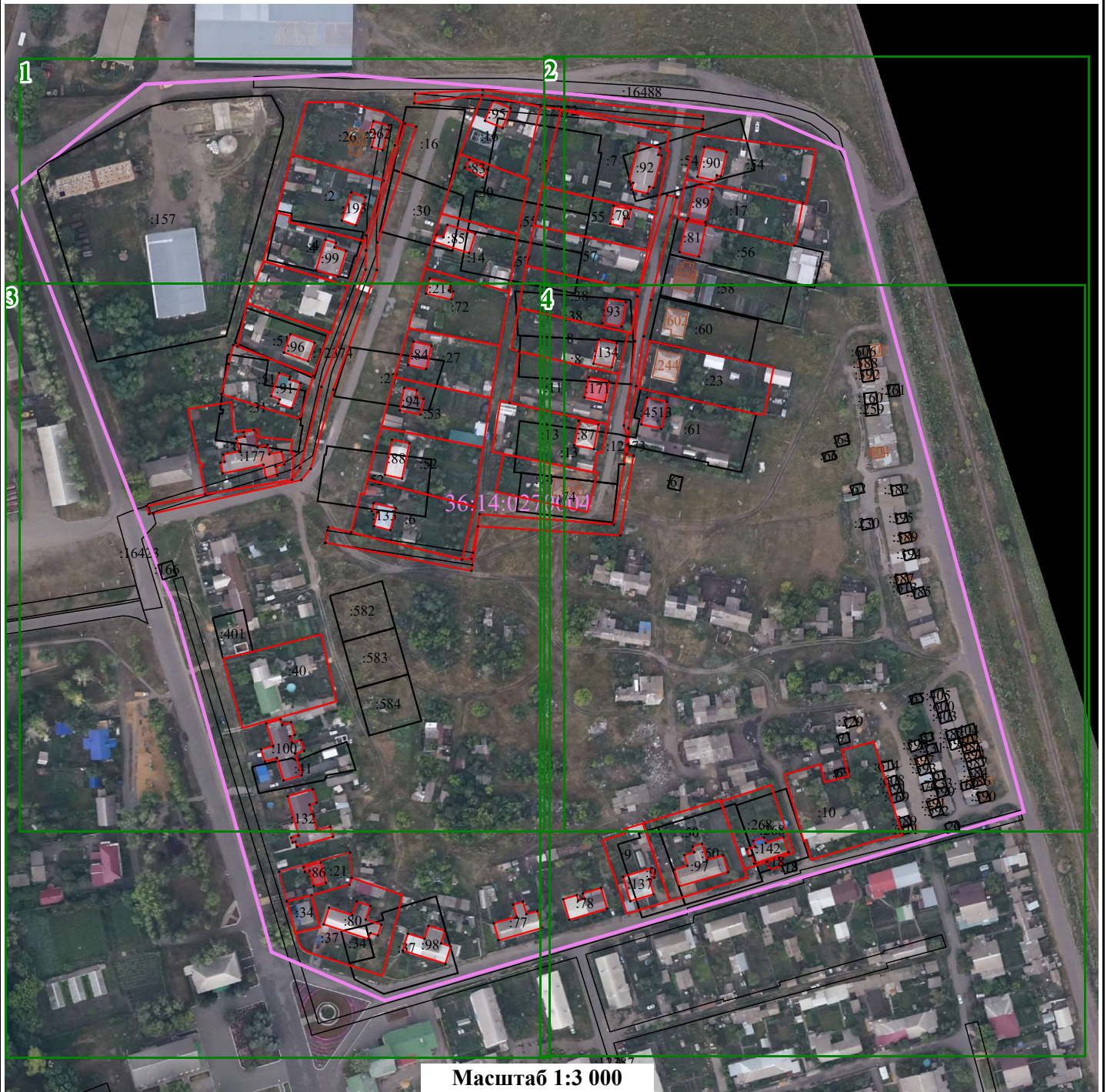
Зона № 1

Номер контура	Номера характерных точек контура	Существующие			Уточненные			Метод определения координат	Средняя квадратическая погрешность определения координат характерной точки (Mt), м	Формулы, примененные для расчета средней квадратической погрешности определения координат характерной точки (Mt), м
		координаты, м		R, м	координаты, м		R, м			
		X	Y		X	Y				
1	2	3	4	5	6	7	8	9	10	11
—	н1862О	—	—	—	443 004,77	1 324 802,03	—	Метод спутниковых геодезических измерений (определений)	0,10	—
	н1863О	—	—	—	443 002,65	1 324 810,10	—			
	н1864О	—	—	—	442 989,98	1 324 806,78	—			
	н1865О	—	—	—	442 991,45	1 324 801,21	—			
	н1866О	—	—	—	442 998,60	1 324 803,09	—			
	н1867О	—	—	—	442 999,26	1 324 800,58	—			
	н1862О	—	—	—	443 004,77	1 324 802,03	—			

2. Иные сведения о здании, сооружении, объекте незавершенного строительства с кадастровым номером 36:14:0270004:262

1. —

Схема границ земельных участков



Условные обозначения:

- - Характерная точка границы объекта недвижимости
- (pink line) - Граница кадастрового квартала
- (black line) - Границы земельных участков, расположенных в границах территории выполнения комплексных кадастровых работ, сведения о которых внесены в ЕГРН
- (red line) - Границы объектов недвижимости, метоположение которых определено при выполнении комплексных кадастровых работ
- 36:31:0100047 - Номер кадастрового квартала
- :1 - Кадастровый номер объекта недвижимости
- (grey) - Контуры зданий, сооружений, объектов незавершенного строительства, расположенных в границах территории выполнения комплексных кадастровых работ, сведения о которых внесены в ЕГРН

Схема границ земельных участков

1



Масштаб 1:1 500

Схема границ земельных участков

2



Масштаб 1:1 500

Схема границ земельных участков

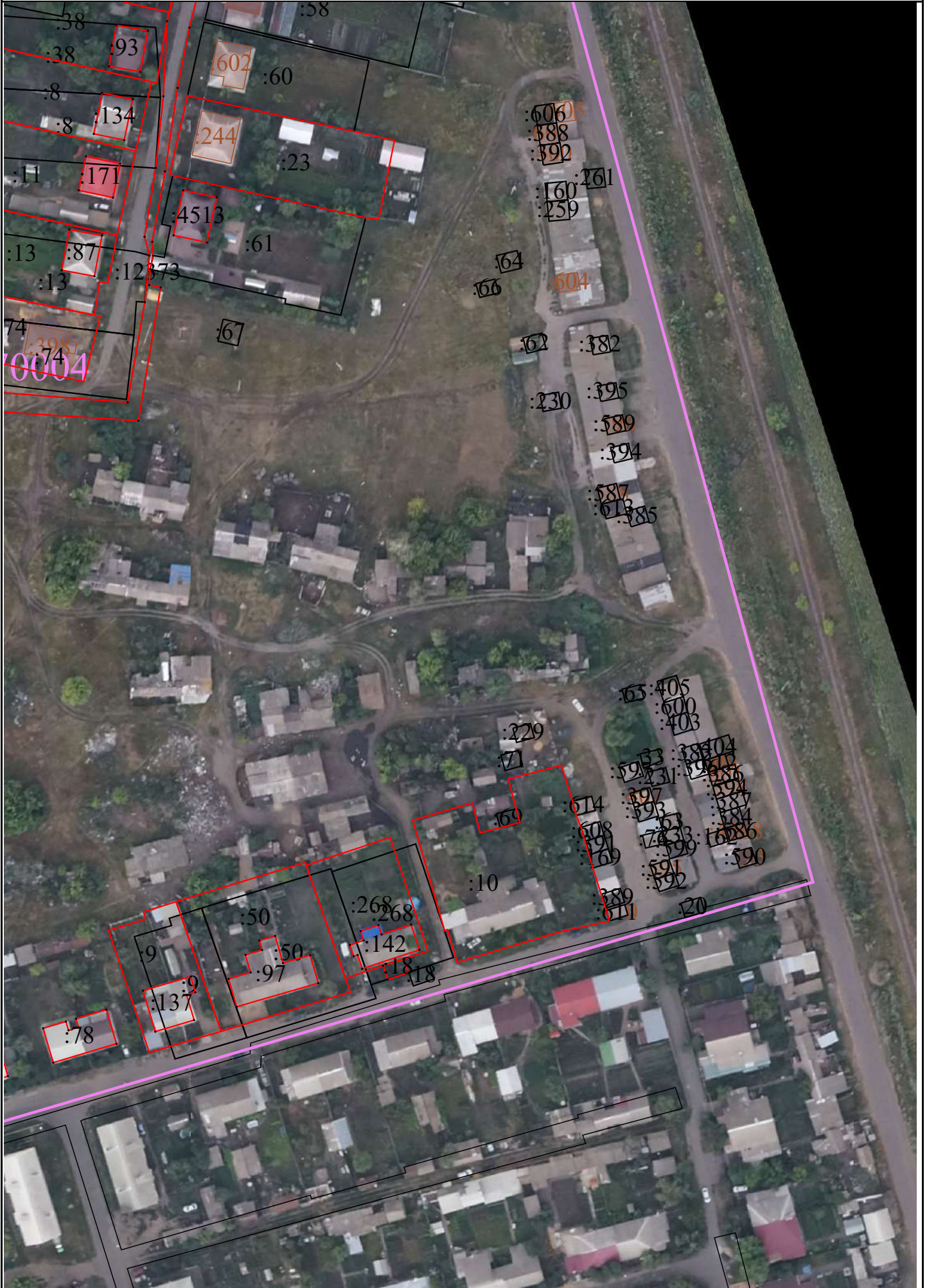
3



Масштаб 1:1 500

Схема границ земельных участков

4



Масштаб 1:1 500

Схема геодезических построений



Условные обозначения:

- Пункт государственной геодезической сети
- Пункт опорной межевой сети
- Точка съёмочного обоснования
- Направления геодезических построений при создании съёмочного обоснования
- Направления геодезических построений при определении координат характерных точек границ земельного участка
- h1** - характерная точка границы земельного участка
- Характерная точка границы объекта недвижимости
- :1** - Кадастровый номер объекта недвижимости
- Границы земельных участков, расположенных в границах территории выполнения комплексных кадастровых работ, сведения о которых внесены в ЕГРН
- Границы объектов недвижимости, метоположение которых определено при выполнении комплексных кадастровых работ