

## КАРТА-ПЛАН ТЕРРИТОРИИ

36:14:0270005

(номер кадастрового квартала (номера смежных кадастровых кварталов), являющегося (являющихся) территорией, на которой выполняются комплексные кадастровые работы)

Дата подготовки карты-плана территории 14 марта 2024 г.

### Пояснительная записка

#### 1. Сведения о заказчике

*Министерство имущественных и земельных отношений Воронежской области (ОГРН: 1023601570904, ИНН: 3666057069)*

(полное наименование органа местного самоуправления муниципального района или городского округа, органа исполнительной власти города федерального значения Москвы, Санкт-Петербурга или Севастополя, основной государственный регистрационный номер, идентификационный номер налогоплательщика)

*Документы, удостоверяющие личность физического лица № б/н, от 27 марта 2024 г., выдан (составлен) Министерство*

(сведения об утверждении карты-плана территории)

#### 2. Сведения о кадастровом инженерере

Фамилия, имя, отчество (при наличии отчества): Чубов Антон Юрьевич

Страховой номер индивидуального лицевого счета: 07652629287

Контактный телефон: сот.: 89604522248

Адрес электронной почты и почтовый адрес, по которым осуществляется связь с кадастровым инженером: bti-tt@mail.ru  
344019, г. Ростов-на-Дону, пл. Карла Маркса, 26

Наименование саморегулируемой организации кадастровых инженеров (СРО), членом которой является кадастровый инженер:  
Саморегулируемая организация Ассоциация «Некоммерческое партнерство «Кадастровые инженеры юга»

Номер регистрации в государственном реестре лиц, осуществляющих кадастровую деятельность: 6 928

Сокращенное наименование юридического лица, если кадастровый инженер является работником юридического лица:  
ООО "БТИ-Технаспорт"

#### 3. Основания выполнения комплексных кадастровых работ

*№ 00209-ЭА/ККР, от 19 февраля 2024 г., выдан (составлен) Министерство имущественных и земельных отношений Воронежской области*

(наименование и реквизиты государственного или муниципального контракта на выполнение комплексных кадастровых работ)

#### 4. Перечень документов, использованных при подготовке карты-плана территории

№ п/п	Наименование документа	Реквизиты документа
1	2	3

1	2	3
1	Кадастровый план территории	№ КУВИ-001/2024-44181728, от 12 февраля 2024 г., выдан (составлен) Филиал федерального государственного бюджетного учреждения "Федеральная кадастровая палата Федеральной службы государственной регистрации, кадастра и картографии" по Воронежской области
2	Выписка из ЕГРН об объекте недвижимости (ОКС)	№ КУВИ-001/2024-47655395, от 13 февраля 2024 г., выдан (составлен) Филиал федерального государственного бюджетного учреждения "Федеральная кадастровая палата Федеральной службы государственной регистрации, кадастра и картографии" по Воронежской области
3	Выписка из ЕГРН об объекте недвижимости (ОКС)	№ КУВИ-001/2024-47636634, от 13 февраля 2024 г., выдан (составлен) Филиал федерального государственного бюджетного учреждения "Федеральная кадастровая палата Федеральной службы государственной регистрации, кадастра и картографии" по Воронежской области
4	Выписка из ЕГРН об объекте недвижимости (ОКС)	№ КУВИ-001/2024-47560201, от 13 февраля 2024 г., выдан (составлен) Филиал федерального государственного бюджетного учреждения "Федеральная кадастровая палата Федеральной службы государственной регистрации, кадастра и картографии" по Воронежской области
5	Выписка из ЕГРН об объекте недвижимости (ОКС)	№ КУВИ-001/2024-47572393, от 13 февраля 2024 г., выдан (составлен) Филиал федерального государственного бюджетного учреждения "Федеральная кадастровая палата Федеральной службы государственной регистрации, кадастра и картографии" по Воронежской области
6	Выписка из ЕГРН об объекте недвижимости (ОКС)	№ КУВИ-001/2024-47622165, от 13 февраля 2024 г., выдан (составлен) Филиал федерального государственного бюджетного учреждения "Федеральная кадастровая палата Федеральной службы государственной регистрации, кадастра и картографии" по Воронежской области
7	Выписка из ЕГРН об объекте недвижимости (ОКС)	№ КУВИ-001/2024-47586720, от 13 февраля 2024 г., выдан (составлен) Филиал федерального государственного бюджетного учреждения "Федеральная кадастровая палата Федеральной службы государственной регистрации, кадастра и картографии" по Воронежской области
8	Выписка из ЕГРН об объекте недвижимости (ОКС)	№ КУВИ-001/2024-47560437, от 13 февраля 2024 г., выдан (составлен) Филиал федерального государственного бюджетного учреждения "Федеральная кадастровая палата Федеральной службы государственной регистрации, кадастра и картографии" по Воронежской области
9	Выписка из ЕГРН об объекте недвижимости (ОКС)	№ КУВИ-001/2024-48094900, от 13 февраля 2024 г., выдан (составлен) Филиал федерального государственного бюджетного учреждения "Федеральная кадастровая палата Федеральной службы государственной регистрации, кадастра и картографии" по Воронежской области



1	2	3
19	Выписка из ЕГРН об объекте недвижимости (ОКС)	№ КУВИ-001/2024-47634431, от 13 февраля 2024 г., выдан (составлен) Филиал федерального государственного бюджетного учреждения "Федеральная кадастровая палата Федеральной службы государственной регистрации, кадастра и картографии" по Воронежской области
20	Выписка из ЕГРН об объекте недвижимости (ОКС)	№ КУВИ-001/2024-47631860, от 13 февраля 2024 г., выдан (составлен) Филиал федерального государственного бюджетного учреждения "Федеральная кадастровая палата Федеральной службы государственной регистрации, кадастра и картографии" по Воронежской области

### 5. Сведения о геодезической основе, использованной при подготовке карты-плана территории

Система координат МСК-36, зона 1

№ п/п	Название пункта и тип знака геодезической сети	Класс геодезической сети	Координаты, м		Сведения о состоянии на 18 апреля 2024 г.		
			X	Y	наружного знака пункта	центра знака	марки
1	2	3	4	5	6	7	8
1	Марки, пир.	Геодезическая сеть сгущения 3 класса (ГТС - 3 класса)	418 081,45	1 330 793,99	Утрачен	Сохранился	Сохранился
2	Ниж. Икорец, пир.		439 568,90	1 335 930,04			
3	Красная Дубрава, пир.	Геодезическая сеть сгущения 4 класса (ГТС - 4 класса)	430 024,90	1 348 702,97			

### 6. Сведения о средствах измерений

№ п/п	Наименование прибора (инструмента, аппаратуры)	Сведения об утверждении типа измерений	Реквизиты свидетельства о поверке прибора (инструмента, аппаратуры)
1	2	3	4
1	Аппаратура спутниковая геодезическая Sokkia GRX2	Номер: 53798-13. Срок действия: выдано 08.11.2023 г. действительно до 07.11.2024	Свидетельство о поверке №С-ГКФ/08-11-2023/292782357
2	Рулетки измерительные металлические:Геобох PK2-30Н	Номер: 36016-07. Срок действия: выдано 08.11.2023 г. действительно до 07.11.2024	Свидетельство о поверке №С-ГКФ/08-11-2023/292781460
3	Тахеометры электронные NTS - 362R6	Номер: 63848-16. Срок действия: выдано 08.11.2023 г. действительно до 07.11.2024	Свидетельство о поверке №С-ГКФ/08-11-2023/292780610

### 7. Пояснения к разделам карты-плана территории

#### Дополнительные сведения

Комплексные кадастровые работы выполнены на территории Воронежской области в отношении всех объектов недвижимости, расположенных на территории кадастрового квартала 36:14:0270005 в соответствии с техническим заданием государственного контракта № 00209-ЭА/ККР от 19.02.2024г. Обследовано ЗУ – 47 объектов, ОКС – 19. объектов.

Приказ Департамента архитектуры и градостроительства Воронежской области от 02.06.2020 № 45-01-04/398 "Об утверждении правил землепользования и застройки Краснознаменского сельского поселения Лискинского муниципального района Воронежской области", уточняемые земельные участки расположены в территориальной зоне: Зона застройки индивидуальными жилыми домами Ж1, в соответствии с действующим Градостроительным регламентом территориальной зоны Ж1, предельные размеры для земельного участка с ВРИ:

- «Для индивидуального жилищного строительства» - предельный минимальный размер земельного участка – 300 кв.м., предельный максимальный размер земельного участка – 3000 кв.м

- «Блокированная жилая застройка» минимальный размер составляет 80 кв. м, максимальный размер составляет 3000 кв.м.

- «Для ведения личного подсобного хозяйства (приусадебный земельный участок)» - предельный минимальный размер земельного участка – 300 кв.м., предельный максимальный размер земельного участка – 5000 кв.м

- «Овощеводство» минимальный размер не подлежит установлению, максимальный размер составляет 5000 кв.м.

- «Предоставление коммунальных услуг» минимальный размер – не подлежит установлению, максимальный размер составляет 5000 кв.м.

1. Уточнено местоположения границ ЗУ – 9, ОКС – 26.

ЗУ: 36:14:0270004:265, 36:14:0270005:1, 36:14:0270005:8, 36:14:0270005:12, 36:14:0270005:20, 36:14:0270005:21, 36:14:0270005:22, 36:14:0270005:23, 36:14:0270005:24.

ОКС: 36:14:0000000:4075, 36:14:0000000:4128, 36:14:0000000:4616, 36:14:0000000:4874, 36:14:0000000:5325, 36:14:0017602:62, 36:14:0017602:68, 36:14:0017602:71, 36:14:0017603:107, 36:14:0017603:116, 36:14:0270005:48, 36:14:0270005:49, 36:14:0270005:50, 36:14:0270005:51, 36:14:0270005:52, 36:14:0270005:53, 36:14:0270005:54, 36:14:0270005:55, 36:14:0270005:56, 36:14:0270005:57, 36:14:0270005:58, 36:14:0270005:110, 36:14:0270005:111, 36:14:0270005:123, 36:14:0270005:239, 36:14:0270005:514.

2. Исправлено местоположение границ ЗУ – 12.

- ЗУ: 36:14:0270005:9, 36:14:0270005:118, 36:14:0270005:117, 36:14:0270005:4, 36:14:0270005:14, 36:14:0270005:32, 36:14:0270005:31, 36:14:0270005:45, 36:14:0270005:233, 36:14:0270005:47, 36:14:0270005:5, 36:14:0000000:12387, 36:14:0270005:244.

3. Не включаются в КПТР ЗУ – 24, ОКС – 1.

ЗУ: 36:14:0000000:421, 36:14:0270005:3, 36:14:0270005:6, 36:14:0270005:10, 36:14:0270005:11, 36:14:0270005:13, 36:14:0270005:17, 36:14:0270005:19, 36:14:0270005:25, 36:14:0270005:27, 36:14:0270005:33, 36:14:0270005:35, 36:14:0270005:36, 36:14:0270005:39, 36:14:0270005:40, 36:14:0270005:41, 36:14:0270005:42, 36:14:0270005:43, 36:14:0270005:46, 36:14:0270005:236, 36:14:0270005:243, 36:14:0270005:512, 36:14:0270005:515, 36:14:0270005:517.

ОКС: 36:14:0270005:513.

(В карту-план территории не включаются сведения в отношении земельных участков и объектов капитального строительства, границы которых установлены и соответствуют требованиям действующего законодательства к описанию местоположения характерных точек границ).

4. Объекты исключаемые из ККР: ЗУ – 1, ОКС – 2.

Объекты расположены за границей КК:

ЗУ с КН 36:14:0270005:7.

ОКС с КН: 36:14:0270005:165, 36:14:0270005:120 .

Дополнительно сообщаем:

КК объектов не соответствует фактическому местоположению объектов (объекты расположены в КК 36:14:0270005):

ЗУ с КН:

36:14:0270004:265.

ОКС с КН:

36:14:0000000:4075 (Воронежская область, р-н Лискинский, с Лискинское, ул 40 лет Победы, 21).

36:14:0000000:4128 (Воронежская область, р-н. Лискинский, с. Лискинское, ул. 9 Мая, д. 6).

36:14:0000000:4616 (Воронежская область, р-н Лискинский, с Лискинское, ул Новоселов, 1).

36:14:0000000:4874 (Воронежская область, р-н Лискинский, с Лискинское, ул Новоселов, 4).

36:14:0000000:5325 (Воронежская область, р-н Лискинский, с Лискинское, ул Новоселов, д 3).

36:14:0017602:62 (Воронежская область, Лискинский район, с Лискинское, ул Мира, д 7).

36:14:0017602:68 (Воронежская область, Лискинский район, с Лискинское, ул Мира, д 3).

36:14:0017602:71 (Воронежская область, Лискинский район, с Лискинское, ул Мира, д 5).

36:14:0017603:107 (Воронежская область, р-н Лискинский, с Лискинское, ул Мира, д 9).

36:14:0017603:116 (Воронежская область, р-н. Лискинский, с. Лискинское, ул. Мира, д. 13).

Дополнительно сообщаем:

ЗУ с КН 36:14:0000000:12387 - расположен в КК 36:14:0270005 и КК 36:14:0270004. На территории указанных КК проводятся ККР. В рамках государственного контракта № 00209-ЭА/ККР от 19.02.2024г. граница объекта уточняется в КПТР КК 36:14:0270004.

При выполнении комплексных кадастровых работ, площади уточняемых земельных участков определялись с учетом требований действующего законодательства.

В соответствии с положениями ч. 3 ст. 42.1 от 13.07.2015 № 218-ФЗ "О государственной регистрации недвижимости" площадь уточняемого земельного участка не должна быть:

- 1) меньше площади земельного участка, сведения о которой относительно этого земельного участка содержатся в ЕГРН, более чем на 10%;
- 2) больше площади земельного участка, сведения о которой относительно данного земельного участка содержатся в ЕГРН, более чем на величину превышающую предельного минимального размера земельного участка, установленного на территории МО;
- 3) больше площади земельного участка, сведения о которой относительно данного земельного участка содержатся в ЕГРН, более чем на 10%, если предельный минимальный размер земельного участка не установлен. Ограничение прав и обременение объектов недвижимости не зарегистрировано.

В результате проведения комплексных кадастровых работ выявлены земельные участки, местоположение границ которых по сведениям ЕГРН не соответствуют их фактическому местоположению. В результате исправления реестровой ошибки площади земельных участков изменены в пределах 10 % от сведений, содержащихся в ЕГРН или в пределах предельно минимальных размерах, установленных Правилами землепользования и застройки.

В соответствии со статьей 11.9 Земельного кодекса РФ недопустимо появление между земельными участками пересечений (наложений), вклинивания, вкрапливания, изломанности границ. И в связи с тем, что при образовании земельных участков не подразумевалось образование пересечений (наложений), вклинивания, вкрапливания, изломанности границ между ними, выявленные нестыковки и наложения можно квалифицировать как реестровые ошибки.

В результате проведения комплексных кадастровых работ выявлены земельные участки, местоположение границ которых по сведениям ЕГРН не соответствуют их фактическому местоположению. В результате исправления реестровой ошибки площади земельных участков изменены в пределах 10 % от сведений, содержащихся в ЕГРН.

Границы ЗУ уточнены в соответствии с Федеральным законом от 13.07.2015 N 218-ФЗ "О государственной регистрации недвижимости" при уточнении границ земельного участка их местоположение определяется исходя из сведений, содержащихся в документе, подтверждающем право на земельный участок, или при отсутствии такого документа исходя из сведений, содержащихся в документах, определяющих местоположение границ земельного участка при его образовании. В случае отсутствия в документах сведений о местоположении границ земельного участка его границами считаются границы, существующие на местности пятнадцать лет и более и закрепленные с использованием природных объектов или объектов искусственного происхождения, позволяющих определить местоположение границ земельного участка.

В соответствии с пп. 1 п. 3 ст 42.8 Федерального закона "О кадастровой деятельности" от 24.07.2007 N 221-ФЗ при уточнении местоположения границ земельного участка, его площадь, определенная с учетом установленных в соответствии с законодательством требований, не должна быть меньше площади земельного участка, сведения о которой относительно этого земельного участка содержатся в Едином государственном реестре недвижимости более, чем на десять процентов. В результате проведения комплексных кадастровых работ уточнено местоположение.

В силу п.49 раздела III.IX. Приказа Росреестра от 01.06.2021 N П/0241 "Об установлении порядка ведения Единого государственного реестра недвижимости, формы специальной регистрационной надписи на документе, выражающем содержание сделки, состава сведений, включаемых в специальную регистрационную надпись на документе, выражающем содержание сделки, и требований к ее заполнению, а также требований к формату специальной регистрационной надписи на документе, выражающем содержание сделки, в электронной форме, порядка изменения в Едином государственном реестре недвижимости сведений о местоположении границ земельного участка при исправлении реестровой ошибки" изменения в сведения о части земельного участка, образованной в связи с установлением зоны с особыми условиями использования территории (подзоны), публичного сервитута или территории объекта культурного наследия, либо о снятии с учета такой части также вносятся в кадастр недвижимости на основании внесенных в реестр границ соответствующих сведений, относящихся к зоне с особыми условиями использования территории (подзоне), публичному сервитуту или территории объекта культурного наследия (при изменении, исключении сведений о зоне с особыми условиями использования территории (подзоне), публичном сервитуте или территории объекта культурного наследия, исправлении ошибок в сведениях реестра границ о таких зоне, территории или публичном сервитуте). Исходя из этого, сведения о частях земельных участков, а также изменение описания местоположения границ частей земельных участков не приводится в карта-плане территории.

**Сведения об уточняемых земельных участках**

**1. Сведения о характерных точках границы уточняемого земельного участка с кадастровым номером 36:14:0270004:265**

Зона № 1

Обозначение характерных точек границ	Существующие координаты, м		Уточненные координаты, м		Метод определения координат	Средняя квадратическая погрешность определения координат характерной точки (Mt), м	Формулы, примененные для расчета средней квадратической погрешности определения координат характерной точки (Mt), м
	X	Y	X	Y			
1	2	3	4	5	6	7	8
н1У	—	—	442 558,69	1 325 011,98	Метод спутниковых геодезических измерений (определений)	0,10	—
2	—	—	442 557,24	1 325 012,54			
н49У	—	—	442 560,56	1 325 024,43	Аналитический метод		
н1У	—	—	442 563,81	1 325 023,40	Метод спутниковых геодезических измерений (определений)		
н4У	—	—	442 607,10	1 325 010,16			
н32У	—	—	442 603,02	1 324 997,95	Аналитический метод		
н1У	—	—	442 558,69	1 325 011,98	Метод спутниковых геодезических измерений (определений)		

**2. Сведения о частях границ уточняемого земельного участка с кадастровым номером 36:14:0270004:265**

Обозначение части границ		Горизонтальное проложение (S), м	Описание прохождения части границ	Отметка о наличии земельного спора о местоположении границ земельного участка
от т.	до т.			
1	2	3	4	5
н1У	2	1,55	—	—
2	н49У	12,34		
н49У	н1У	3,41		
н1У	н4У	45,27		
н4У	н32У	12,87		
н32У	н1У	46,50		



**3. Общие сведения об уточняемом земельном участке с кадастровым номером** 36:14:0270004:265

№ п/п	Наименование характеристики земельного участка	Значение характеристики
1	2	3
1	Адрес земельного участка	—
	Местоположение земельного участка (при отсутствии присвоенного адреса)	397929, Российская Федерация, Воронежская область, Лискинский р-н, Лискинское с, Труда ул, уч 8
	Дополнительные сведения о местоположении земельного участка	—
2	Площадь земельного участка ± величина погрешности определения площади ( $P \pm \Delta P$ ), м <sup>2</sup>	611 ± 9
3	Формула, примененная для расчета предельной допустимой погрешности определения площади земельного участка ( $\Delta P$ ), м <sup>2</sup>	$3,5 * 0,10 * \sqrt{(611,00)} = 9$
4	Площадь земельного участка согласно сведениям Единого государственного реестра недвижимости (Ркад), м <sup>2</sup>	569
5	Оценка расхождения Р и Ркад ( $P - P_{кад}$ ), м <sup>2</sup>	42
6	Предельный минимальный и максимальный размеры земельного участка (Рмин и Рмакс), м <sup>2</sup>	Рмин = — Рмакс = —
7	Кадастровый или иной номер (обозначение) здания, сооружения, объекта незавершенного строительства, расположенного на земельном участке	36:14:0270005:110
8	Иные сведения	—

**1. Сведения о характерных точках границы уточняемого земельного участка с кадастровым номером** 36:14:0270005:1

Зона № 1

Обозначение характерных точек границ	Существующие координаты, м		Уточненные координаты, м		Метод определения координат	Средняя квадратическая погрешность определения координат характерной точки (Mt), м	Формулы, примененные для расчета средней квадратической погрешности определения координат характерной точки (Mt), м
	X	Y	X	Y			
1	2	3	4	5	6	7	8
н1У	—	—	442 563,81	1 325 023,40	Метод спутниковых геодезических измерений (определений)	0,10	—
н49У	—	—	442 560,56	1 325 024,43	Аналитический метод		

1	2	3	4	5	6	7	8
н2У	—	—	442 563,74	1 325 035,87	Метод спутниковых геодезических измерений (определений)	0,10	—
н3У	—	—	442 569,63	1 325 034,25			
н31У	—	—	442 611,68	1 325 024,32	Аналитический метод		
н4У	—	—	442 607,10	1 325 010,16	Метод спутниковых геодезических измерений (определений)		
н1У	—	—	442 563,81	1 325 023,40			

**2. Сведения о частях границ уточняемого земельного участка с кадастровым номером** 36:14:0270005:1

Обозначение части границ		Горизонтальное проложение (S), м	Описание прохождения части границ	Отметка о наличии земельного спора о местоположении границ земельного участка
от т.	до т.			
1	2	3	4	5
н1У	н49У	3,41	—	—
н49У	н2У	11,87		
н2У	н3У	6,11		
н3У	н31У	43,21		
н31У	н4У	14,88		
н4У	н1У	45,27		

**3. Общие сведения об уточняемом земельном участке с кадастровым номером** 36:14:0270005:1

№ п/п	Наименование характеристики земельного участка	Значение характеристики
1	2	3
1	Адрес земельного участка	—
	Местоположение земельного участка (при отсутствии присвоенного адреса)	397929, Российская Федерация, Воронежская область, Лискинский р-н, Лискинское с, Труда ул, уч 8
	Дополнительные сведения о местоположении земельного участка	—
2	Площадь земельного участка ± величина погрешности определения площади ( $P \pm \Delta P$ ), м <sup>2</sup>	651 ± 9
3	Формула, примененная для расчета предельной допустимой погрешности определения площади земельного участка ( $\Delta P$ ), м <sup>2</sup>	$3,5 * 0,10 * \sqrt{(651,00)} = 9$
4	Площадь земельного участка согласно сведениям Единого государственного реестра недвижимости (Ркад), м <sup>2</sup>	600
5	Оценка расхождения Р и Ркад ( $P - P_{кад}$ ), м <sup>2</sup>	51

1	2	3
6	Предельный минимальный и максимальный размеры земельного участка (Р <sub>мин</sub> и Р <sub>макс</sub> ), м <sup>2</sup>	Р <sub>мин</sub> = — Р <sub>макс</sub> = —
7	Кадастровый или иной номер (обозначение) здания, сооружения, объекта незавершенного строительства, расположенного на земельном участке	36:14:0270005:110
8	Иные сведения	—

**I. Сведения о характерных точках границы уточняемого земельного участка с кадастровым номером 36:14:0270005:8**

Зона № 1							
Обозначение характерных точек границ	Существующие координаты, м		Уточненные координаты, м		Метод определения координат	Средняя квадратическая погрешность определения координат характерной точки (Mt), м	Формулы, примененные для расчета средней квадратической погрешности определения координат характерной точки (Mt), м
	X	Y	X	Y			
1	2	3	4	5	6	7	8
н1У	—	—	442 532,62	1 324 833,78	Метод спутниковых геодезических измерений (определений)	0,10	—
н2У	—	—	442 534,69	1 324 833,17			
н3У	—	—	442 527,43	1 324 809,29			
н4У	—	—	442 515,58	1 324 812,89			
н5У	—	—	442 512,74	1 324 813,75			
н6У	—	—	442 521,61	1 324 842,86			
н7У	—	—	442 534,21	1 324 839,01			
н1У	—	—	442 532,62	1 324 833,78			

**2. Сведения о частях границ уточняемого земельного участка с кадастровым номером** 36:14:0270005:8

Обозначение части границ		Горизонтальное проложение (S), м	Описание прохождения части границ	Отметка о наличии земельного спора о местоположении границ земельного участка
от т.	до т.			
1	2	3	4	5
н1У	н2У	2,16	—	—
н2У	н3У	24,96		
н3У	н4У	12,38		
н4У	н5У	2,97		
н5У	н6У	30,43		
н6У	н7У	13,18		
н7У	н1У	5,47		

**3. Общие сведения об уточняемом земельном участке с кадастровым номером** 36:14:0270005:8

№ п/п	Наименование характеристики земельного участка	Значение характеристики
1	2	3
1	Адрес земельного участка	—
	Местоположение земельного участка (при отсутствии присвоенного адреса)	397929, Российская Федерация, Воронежская область, Лискинский р-н, Лискинское с, 40 лет Победы ул, уч 15
	Дополнительные сведения о местоположении земельного участка	—
2	Площадь земельного участка ± величина погрешности определения площади ( $P \pm \Delta P$ ), м <sup>2</sup>	455 ± 7
3	Формула, примененная для расчета предельной допустимой погрешности определения площади земельного участка ( $\Delta P$ ), м <sup>2</sup>	$3,5 * 0,10 * \sqrt{(455,00)} = 7$
4	Площадь земельного участка согласно сведениям Единого государственного реестра недвижимости (Ркад), м <sup>2</sup>	455
5	Оценка расхождения Р и Ркад ( $P - P_{кад}$ ), м <sup>2</sup>	0
6	Предельный минимальный и максимальный размеры земельного участка (Рмин и Рмакс), м <sup>2</sup>	Рмин = — Рмакс = —
7	Кадастровый или иной номер (обозначение) здания, сооружения, объекта незавершенного строительства, расположенного на земельном участке	—
8	Иные сведения	Аренда (в том числе, субаренда). Обременение возникает на основании: Договор о предоставлении участка в пользование на условиях аренды № 238

**1. Сведения о характерных точках границы уточняемого земельного участка с кадастровым номером 36:14:0270005:12**

Зона № 1							
Обозначение характерных точек границ	Существующие координаты, м		Уточненные координаты, м		Метод определения координат	Средняя квадратическая погрешность определения координат характерной точки (Mt), м	Формулы, примененные для расчета средней квадратической погрешности определения координат характерной точки (Mt), м
	X	Y	X	Y			
1	2	3	4	5	6	7	8
н1У	—	—	442 504,74	1 325 025,05	Метод спутниковых геодезических измерений (определений)	0,10	—
н2У	—	—	442 491,24	1 325 029,24			
н3У	—	—	442 483,25	1 325 031,77			
н4У	—	—	442 470,40	1 325 035,40			
н5У	—	—	442 480,87	1 325 074,18			
н6У	—	—	442 516,97	1 325 062,92			
н7У	—	—	442 511,00	1 325 042,96			
н8У	—	—	442 505,52	1 325 024,72			
н1У	—	—	442 504,74	1 325 025,05			

**2. Сведения о частях границ уточняемого земельного участка с кадастровым номером 36:14:0270005:12**

Обозначение части границ		Горизонтальное проложение (S), м	Описание прохождения части границ	Отметка о наличии земельного спора о местоположении границ земельного участка
от т.	до т.			
1	2	3	4	5
н1У	н2У	14,14	—	—
н2У	н3У	8,38		
н3У	н4У	13,35		

1	2	3	4	5
н4У	н5У	40,17	—	—
н5У	н6У	37,82		
н6У	н7У	20,83		
н7У	н8У	19,05		
н8У	н1У	0,85		

**3. Общие сведения об уточняемом земельном участке с кадастровым номером** 36:14:0270005:12

№ п/п	Наименование характеристики земельного участка	Значение характеристики
1	2	3
1	Адрес земельного участка	—
	Местоположение земельного участка (при отсутствии присвоенного адреса)	397929, Российская Федерация, Воронежская область, Лискинский р-н, село Лискинское тер, уч 3
	Дополнительные сведения о местоположении земельного участка	—
2	Площадь земельного участка ± величина погрешности определения площади ( $P \pm \Delta P$ ), м <sup>2</sup>	1486 ± 13
3	Формула, примененная для расчета предельной допустимой погрешности определения площади земельного участка ( $\Delta P$ ), м <sup>2</sup>	$3,5 * 0,10 * \sqrt{(1\ 486,00)} = 13$
4	Площадь земельного участка согласно сведениям Единого государственного реестра недвижимости (Ркад), м <sup>2</sup>	1 414
5	Оценка расхождения P и Ркад (P - Ркад), м <sup>2</sup>	72
6	Предельный минимальный и максимальный размеры земельного участка (Рмин и Рмакс), м <sup>2</sup>	Рмин = — Рмакс = —
7	Кадастровый или иной номер (обозначение) здания, сооружения, объекта незавершенного строительства, расположенного на земельном участке	—
8	Иные сведения	—

**1. Сведения о характерных точках границы уточняемого земельного участка с кадастровым номером 36:14:0270005:20**

Зона № 1							
Обозначение характерных точек границ	Существующие координаты, м		Уточненные координаты, м		Метод определения координат	Средняя квадратическая погрешность определения координат характерной точки (Mt), м	Формулы, примененные для расчета средней квадратической погрешности определения координат характерной точки (Mt), м
	X	Y	X	Y			
1	2	3	4	5	6	7	8
н1У	—	—	442 620,07	1 325 051,96	Метод спутниковых геодезических измерений (определений)	0,10	—
н53У	—	—	442 571,37	1 325 065,29	Аналитический метод		
н54У	—	—	442 569,44	1 325 065,84			
н55У	—	—	442 578,44	1 325 099,02			
н27У	—	—	442 630,15	1 325 084,53			
н28У	—	—	442 628,57	1 325 078,69			
н1У	—	—	442 620,07	1 325 051,96	Метод спутниковых геодезических измерений (определений)		

**2. Сведения о частях границ уточняемого земельного участка с кадастровым номером 36:14:0270005:20**

Обозначение части границ		Горизонтальное проложение (S), м	Описание прохождения части границ	Отметка о наличии земельного спора о местоположении границ земельного участка
от т.	до т.			
1	2	3	4	5
н1У	н53У	50,49	—	—
н53У	н54У	2,01		
н54У	н55У	34,38		
н55У	н27У	53,70		
н27У	н28У	6,05		
н28У	н1У	28,05		

**3. Общие сведения об уточняемом земельном участке с кадастровым номером 36:14:0270005:20**

№ п/п	Наименование характеристики земельного участка	Значение характеристики
1	2	3
1	2	3

1	2	3
1	Адрес земельного участка	—
	Местоположение земельного участка (при отсутствии присвоенного адреса)	397929, Российская Федерация, Воронежская область, Лискинский р-н, Лискинское с, Труда ул, уч 12
	Дополнительные сведения о местоположении земельного участка	—
2	Площадь земельного участка ± величина погрешности определения площади ( $P \pm \Delta P$ ), м <sup>2</sup>	1822 ± 15
3	Формула, примененная для расчета предельной допустимой погрешности определения площади земельного участка ( $\Delta P$ ), м <sup>2</sup>	$3,5 * 0,10 * \sqrt{(1\ 822,00)} = 15$
4	Площадь земельного участка согласно сведениям Единого государственного реестра недвижимости ( $P_{кад}$ ), м <sup>2</sup>	1 775
5	Оценка расхождения $P$ и $P_{кад}$ ( $P - P_{кад}$ ), м <sup>2</sup>	47
6	Предельный минимальный и максимальный размеры земельного участка ( $P_{мин}$ и $P_{макс}$ ), м <sup>2</sup>	$P_{мин} = —$ $P_{макс} = —$
7	Кадастровый или иной номер (обозначение) здания, сооружения, объекта незавершенного строительства, расположенного на земельном участке	—
8	Иные сведения	—

**1. Сведения о характерных точках границы уточняемого земельного участка с кадастровым номером 36:14:0270005:21**

Зона № <u>1</u>							
Обозначение характерных точек границ	Существующие координаты, м		Уточненные координаты, м		Метод определения координат	Средняя квадратическая погрешность определения координат характерной точки ( $M_t$ ), м	Формулы, примененные для расчета средней квадратической погрешности определения координат характерной точки ( $M_t$ ), м
	X	Y	X	Y			
1	2	3	4	5	6	7	8
н1У	—	—	442 473,36	1 325 132,24	Метод спутниковых геодезических измерений (определений)	0,10	—
н2У	—	—	442 484,02	1 325 168,09			
н3У	—	—	442 486,33	1 325 176,74			



1	2	3	4	5	6	7	8
н4У	—	—	442 439,61	1 325 188,44	Метод спутниковых геодезических измерений (определений)	0,10	—
н5У	—	—	442 427,93	1 325 143,92			
н6У	—	—	442 459,57	1 325 135,75			
н1У	—	—	442 473,36	1 325 132,24			

**2. Сведения о частях границ уточняемого земельного участка с кадастровым номером** 36:14:0270005:21

Обозначение части границ		Горизонтальное проложение (S), м	Описание прохождения части границ	Отметка о наличии земельного спора о местоположении границ земельного участка
от т.	до т.			
1	2	3	4	5
н1У	н2У	37,40	—	—
н2У	н3У	8,95		
н3У	н4У	48,16		
н4У	н5У	46,03		
н5У	н6У	32,68		
н6У	н1У	14,23		

**3. Общие сведения об уточняемом земельном участке с кадастровым номером** 36:14:0270005:21

№ п/п	Наименование характеристики земельного участка	Значение характеристики
1	2	3
1	Адрес земельного участка	—
	Местоположение земельного участка (при отсутствии присвоенного адреса)	397929, Российская Федерация, Воронежская область, Лискинский р-н, Лискинское с, Мира ул, уч 13
	Дополнительные сведения о местоположении земельного участка	—
2	Площадь земельного участка ± величина погрешности определения площади ( $P \pm \Delta P$ ), м <sup>2</sup>	2200 ± 16
3	Формула, примененная для расчета предельной допустимой погрешности определения площади земельного участка ( $\Delta P$ ), м <sup>2</sup>	$3,5 * 0,10 * \sqrt{(2\ 200,00)} = 16$
4	Площадь земельного участка согласно сведениям Единого государственного реестра недвижимости (Ркад), м <sup>2</sup>	2 200
5	Оценка расхождения Р и Ркад ( $P - P_{кад}$ ), м <sup>2</sup>	0

1	2	3
6	Предельный минимальный и максимальный размеры земельного участка (Р <sub>мин</sub> и Р <sub>макс</sub> ), м <sup>2</sup>	Р <sub>мин</sub> = — Р <sub>макс</sub> = —
7	Кадастровый или иной номер (обозначение) здания, сооружения, объекта незавершенного строительства, расположенного на земельном участке	36:14:0017603:116
8	Иные сведения	—

**1. Сведения о характерных точках границы уточняемого земельного участка с кадастровым номером** 36:14:0270005:22

Зона № 1							
Обозначение характерных точек границ	Существующие координаты, м		Уточненные координаты, м		Метод определения координат	Средняя квадратическая погрешность определения координат характерной точки (Mt), м	Формулы, примененные для расчета средней квадратической погрешности определения координат характерной точки (Mt), м
	X	Y	X	Y			
1	2	3	4	5	6	7	8
н1У	—	—	442 631,74	1 325 091,08	Метод спутниковых геодезических измерений (определений)	0,10	—
н2У	—	—	442 642,96	1 325 132,29			
н5У	—	—	442 627,44	1 325 137,22			
н8У	—	—	442 616,04	1 325 095,36			
н1У	—	—	442 631,74	1 325 091,08			

**2. Сведения о частях границ уточняемого земельного участка с кадастровым номером** 36:14:0270005:22

Обозначение части границ		Горизонтальное проложение (S), м	Описание прохождения части границ	Отметка о наличии земельного спора о местоположении границ земельного участка
от т.	до т.			
1	2	3	4	5
н1У	н2У	42,71	—	—
н2У	н5У	16,28		
н5У	н8У	43,38		
н8У	н1У	16,27		

**3. Общие сведения об уточняемом земельном участке с кадастровым номером** 36:14:0270005:22

№ п/п	Наименование характеристики земельного участка	Значение характеристики
1	2	3
1	Адрес земельного участка	—
	Местоположение земельного участка (при отсутствии присвоенного адреса)	397929, Российская Федерация, Воронежская область, Лискинский р-н, Лискинское с, Мира ул, уч 1
	Дополнительные сведения о местоположении земельного участка	—
2	Площадь земельного участка ± величина погрешности определения площади ( $P \pm \Delta P$ ), м <sup>2</sup>	$700 \pm 9$
3	Формула, примененная для расчета предельной допустимой погрешности определения площади земельного участка ( $\Delta P$ ), м <sup>2</sup>	$3,5 * 0,10 * \sqrt{(700,00)} = 9$
4	Площадь земельного участка согласно сведениям Единого государственного реестра недвижимости (Ркад), м <sup>2</sup>	800
5	Оценка расхождения Р и Ркад ( $P - P_{кад}$ ), м <sup>2</sup>	100
6	Предельный минимальный и максимальный размеры земельного участка (Рмин и Рмакс), м <sup>2</sup>	Рмин = — Рмакс = —
7	Кадастровый или иной номер (обозначение) здания, сооружения, объекта незавершенного строительства, расположенного на земельном участке	36:14:0270005:123
8	Иные сведения	—

**1. Сведения о характерных точках границы уточняемого земельного участка с кадастровым номером** 36:14:0270005:23

Зона № <u>1</u>							
Обозначение характерных точек границ	Существующие координаты, м		Уточненные координаты, м		Метод определения координат	Средняя квадратическая погрешность определения координат характерной точки (Mt), м	Формулы, примененные для расчета средней квадратической погрешности определения координат характерной точки (Mt), м
	X	Y	X	Y			
1	2	3	4	5	6	7	8
н7У	—	—	442 584,94	1 325 104,12	Метод спутниковых геодезических измерений (определений)	0,10	—
н6У	—	—	442 596,42	1 325 145,95			

1	2	3	4	5	6	7	8
н1У	—	—	442 575,33	1 325 152,35	Метод спутниковых геодезических измерений (определений)	0,10	—
н2У	—	—	442 576,22	1 325 155,37			
н3У	—	—	442 568,13	1 325 157,80			
н4У	—	—	442 556,53	1 325 111,08			
н7У	—	—	442 584,94	1 325 104,12			

**2. Сведения о частях границ уточняемого земельного участка с кадастровым номером** 36:14:0270005:23

Обозначение части границ		Горизонтальное проложение (S), м	Описание прохождения части границ	Отметка о наличии земельного спора о местоположении границ земельного участка
от т.	до т.			
1	2	3	4	5
н7У	н6У	43,38	—	—
н6У	н1У	22,04		
н1У	н2У	3,15		
н2У	н3У	8,45		
н3У	н4У	48,14		
н4У	н7У	29,25		

**3. Общие сведения об уточняемом земельном участке с кадастровым номером** 36:14:0270005:23

№ п/п	Наименование характеристики земельного участка	Значение характеристики
1	2	3
1	Адрес земельного участка	—
	Местоположение земельного участка (при отсутствии присвоенного адреса)	397929, Российская Федерация, Воронежская область, Лискинский р-н, Лискинское с, Мира ул, уч 5
	Дополнительные сведения о местоположении земельного участка	—
2	Площадь земельного участка ± величина погрешности определения площади ( $P \pm \Delta P$ ), м <sup>2</sup>	1343 ± 13
3	Формула, примененная для расчета предельной допустимой погрешности определения площади земельного участка ( $\Delta P$ ), м <sup>2</sup>	$3,5 * 0,10 * \sqrt{(1\ 343,00)} = 13$
4	Площадь земельного участка согласно сведениям Единого государственного реестра недвижимости (Ркад), м <sup>2</sup>	1 255

1	2	3
5	Оценка расхождения Р и Ркад (Р - Ркад), м <sup>2</sup>	88
6	Предельный минимальный и максимальный размеры земельного участка (Рмин и Рмакс), м <sup>2</sup>	Рмин = — Рмакс = —
7	Кадастровый или иной номер (обозначение) здания, сооружения, объекта незавершенного строительства, расположенного на земельном участке	36:14:0017602:71
8	Иные сведения	—

**1. Сведения о характерных точках границы уточняемого земельного участка с кадастровым номером 36:14:0270005:24**

Зона № 1							
Обозначение характерных точек границ	Существующие координаты, м		Уточненные координаты, м		Метод определения координат	Средняя квадратическая погрешность определения координат характерной точки (Mt), м	Формулы, примененные для расчета средней квадратической погрешности определения координат характерной точки (Mt), м
	X	Y	X	Y			
1	2	3	4	5	6	7	8
н1У	—	—	442 503,22	1 325 137,13	Метод спутниковых геодезических измерений (определений)	0,10	—
н2У	—	—	442 506,81	1 325 149,90			
н3У	—	—	442 508,15	1 325 154,44			
н4У	—	—	442 510,07	1 325 160,99			
н5У	—	—	442 512,14	1 325 169,16			
н6У	—	—	442 532,09	1 325 164,26			
н7У	—	—	442 529,91	1 325 156,17			
н8У	—	—	442 536,90	1 325 154,21			
н9У	—	—	442 527,45	1 325 119,05			

1	2	3	4	5	6	7	8
н10У	—	—	442 499,95	1 325 125,54	Метод спутниковых геодезических измерений (определений)	0,10	—
н1У	—	—	442 503,22	1 325 137,13			

**2. Сведения о частях границ уточняемого земельного участка с кадастровым номером** 36:14:0270005:24

Обозначение части границ		Горизонтальное проложение (S), м	Описание прохождения части границ	Отметка о наличии земельного спора о местоположении границ земельного участка
от т. 1	до т. 2			
1	2	3	4	5
н1У	н2У	13,27	—	—
н2У	н3У	4,73		
н3У	н4У	6,83		
н4У	н5У	8,43		
н5У	н6У	20,54		
н6У	н7У	8,38		
н7У	н8У	7,26		
н8У	н9У	36,41		
н9У	н10У	28,26		
н10У	н1У	12,04		

**3. Общие сведения об уточняемом земельном участке с кадастровым номером** 36:14:0270005:24

№ п/п	Наименование характеристики земельного участка	Значение характеристики
1	2	3
1	Адрес земельного участка	—
	Местоположение земельного участка (при отсутствии присвоенного адреса)	397929, Российская Федерация, Воронежская область, Лискинский р-н, Лискинское с, Мира ул, уч 9
	Дополнительные сведения о местоположении земельного участка	—
2	Площадь земельного участка ± величина погрешности определения площади ( $P \pm \Delta P$ ), м <sup>2</sup>	1200 ± 12
3	Формула, примененная для расчета предельной допустимой погрешности определения площади земельного участка ( $\Delta P$ ), м <sup>2</sup>	$3,5 * 0,10 * \sqrt{(1\ 200,00)} = 12$
4	Площадь земельного участка согласно сведениям Единого государственного реестра недвижимости (Ркад), м <sup>2</sup>	1 200
5	Оценка расхождения Р и Ркад ( $P - P_{кад}$ ), м <sup>2</sup>	0

1	2	3
6	Предельный минимальный и максимальный размеры земельного участка (Рмин и Рмакс), м <sup>2</sup>	Рмин = — Рмакс = —
7	Кадастровый или иной номер (обозначение) здания, сооружения, объекта незавершенного строительства, расположенного на земельном участке	36:14:0017603:107
8	Иные сведения	—

### Сведения об образуемых земельных участках

#### 1. Сведения о характерных точках границ образуемых земельных участков

Обозначение земельного участка \_\_\_\_\_

Зона № \_\_\_\_\_

Обозначение характерных точек границ	Координаты, м		Метод определения координат	Средняя квадратическая погрешность определения координат характерной точки (Mt), м	Формулы, примененные для расчета средней квадратической погрешности определения координат характерной точки (Mt), м
	X	Y			
1	2	3	4	5	6

#### 2. Сведения о частях границ образуемых земельных участков

Обозначение земельного участка \_\_\_\_\_

Обозначение части границ		Горизонтальное проложение (S), м	Описание прохождения части границ	Отметка о наличии земельного спора о местоположении границ земельного участка
от т.	до т.			
1	2	3	4	5

#### 3. Общие сведения об образуемых земельных участках

Обозначение земельного участка \_\_\_\_\_

№ п/п	Наименование характеристики земельного участка	Значение характеристики
1	2	3
1	Адрес земельного участка	
2	Категория земель	
3	Вид разрешенного использования	
4	Площадь земельного участка ± величина погрешности определения площади (P ± ΔP), м <sup>2</sup>	
5	Формула, примененная для расчета предельной допустимой погрешности определения площади земельного участка (ΔP), м <sup>2</sup>	
6	Предельный минимальный и максимальный размеры земельного участка (P <sub>мин</sub> ) и (P <sub>макс</sub> ), м <sup>2</sup>	P <sub>мин</sub> = P <sub>макс</sub> =
7	Кадастровый или иной номер (обозначение) здания, сооружения, объекта незавершенного строительства, расположенного на земельном участке	



1	2	3
8	Кадастровые номера исходных земельных участков	
	Иное	
9	Иные сведения	
<b>4. Сведения о земельных участках, посредством которых обеспечивается доступ (проход или проезд от земельных участков общего пользования) к образуемым земельным участкам</b>		
№ п/п	Кадастровый номер или обозначение земельного участка, для которого обеспечивается доступ	Кадастровый номер или обозначение земельного участка, посредством которого обеспечивается доступ
1	2	3

**Сведения об уточняемых земельных участках,  
необходимые для исправления реестровых ошибок в сведениях о местоположении их границ**

**I. Сведения о характерных точках границы уточняемого земельного участка с кадастровым номером 36:14:0000000:12387**

Зона № 1

Обозначение характерных точек границ	Существующие координаты, м		Уточненные координаты, м		Метод определения координат	Средняя квадратическая погрешность определения координат характерной точки (Mt), м	Формулы, примененные для расчета средней квадратической погрешности определения координат характерной точки (Mt), м
	X	Y	X	Y			
1	2	3	4	5	6	7	8
1	442 533,06	1 324 770,40	442 533,06	1 324 770,40	Аналитический метод	0,10	—
2	442 768,35	1 324 699,03	442 768,35	1 324 699,03			
3	442 769,80	1 324 703,82	442 769,80	1 324 703,82			
4	442 539,26	1 324 773,74	—	—			
5	442 595,44	1 324 963,93	—	—			
н6У	—	—	442 539,70	1 324 773,62	Аналитический метод	0,10	
н7У	—	—	442 598,26	1 324 964,06			
8	442 598,75	1 324 964,09	442 598,75	1 324 964,09			
9	442 616,77	1 325 022,61	442 616,77	1 325 022,61			
10	442 618,23	1 325 022,19	442 618,23	1 325 022,19			
11	442 637,54	1 325 098,22	442 637,54	1 325 098,22			
12	442 639,29	1 325 104,48	442 639,29	1 325 104,48			
13	442 640,61	1 325 104,13	442 640,61	1 325 104,13			
14	442 649,23	1 325 135,79	442 649,23	1 325 135,79			
15	442 644,39	1 325 137,04	442 644,39	1 325 137,04			
17	442 611,69	1 325 024,32	—	—	—	—	
18	442 594,79	1 324 967,35	—	—			
19	442 591,22	1 324 967,14	—	—			
20	442 580,27	1 324 930,22	—	—			
21	442 575,14	1 324 912,56	—	—			
н22У	—	—	442 643,05	1 325 132,15			
н23У	—	—	442 645,52	1 325 131,48			
н24У	—	—	442 634,33	1 325 090,38			

1	2	3	4	5	6	7	8			
н25У	—	—	442 631,76	1 325 091,08	Аналитический метод	0,10				
н26У	—	—	442 629,97	1 325 084,58						
н27У	—	—	442 630,15	1 325 084,53						
н28У	—	—	442 628,57	1 325 078,69						
н29У	—	—	442 627,04	1 325 073,89						
16	442 613,72	1 325 023,81	442 613,72	1 325 023,81						
н31У	—	—	442 611,68	1 325 024,32						
н32У	—	—	442 603,02	1 324 997,95						
н33У	—	—	442 594,61	1 324 967,75						
н34У	—	—	442 583,38	1 324 929,22						
35	442 574,77	1 324 911,65	442 574,77	1 324 911,65						
36	442 534,87	1 324 924,20	442 534,87	1 324 924,20						
37	442 551,79	1 324 982,52	442 551,79	1 324 982,52						
38	442 550,65	1 324 982,92	442 550,65	1 324 982,92						
39	442 558,67	1 325 012,02	—	—				—	—	—
40	442 560,43	1 325 011,45	—	—						
41	442 575,64	1 325 065,34	—	—						
42	442 576,59	1 325 065,01	—	—						
43	442 585,03	1 325 095,28	—	—						
44	442 578,57	1 325 097,44	—	—						
45	442 570,31	1 325 066,64	—	—						
46	442 567,77	1 325 067,57	—	—						
н47У	—	—	442 558,66	1 325 011,99	Аналитический метод	0,10				
н48У	—	—	442 557,11	1 325 012,46						
н49У	—	—	442 560,56	1 325 024,43						
н50У	—	—	442 563,74	1 325 035,87						
н51У	—	—	442 567,38	1 325 050,61						
н52У	—	—	442 568,45	1 325 053,80						
н53У	—	—	442 571,37	1 325 065,29						
н54У	—	—	442 569,44	1 325 065,84						
н55У	—	—	442 578,44	1 325 099,02						
н56У	—	—	442 574,25	1 325 100,38						
н57У	—	—	442 571,92	1 325 092,27						
н58У	—	—	442 560,96	1 325 049,19						

1	2	3	4	5	6	7	8			
н59У	—	—	442 552,90	1 325 015,55	Аналитический метод	0,10				
н60У	—	—	442 548,41	1 325 000,51						
н61У	—	—	442 546,92	1 324 994,78						
н62У	—	—	442 545,22	1 324 987,84						
н63У	—	—	442 542,71	1 324 978,52						
н64У	—	—	442 543,01	1 324 977,62						
н65У	—	—	442 542,24	1 324 975,03						
66	442 529,09	1 324 926,04	442 529,09	1 324 926,04				—	—	
67	442 377,63	1 324 973,71	—	—						
68	442 413,15	1 325 141,83	—	—						
н69У	—	—	442 379,16	1 324 973,23	Аналитический метод	0,10	—			
н70У	—	—	442 414,69	1 325 141,41						
71	442 538,64	1 325 107,35	442 538,64	1 325 107,35						
72	442 540,16	1 325 113,83	442 540,16	1 325 113,83						
73	442 414,21	1 325 146,76	442 414,21	1 325 146,76						
74	442 425,06	1 325 198,06	442 425,06	1 325 198,06						
75	442 419,89	1 325 199,22	442 419,89	1 325 199,22						
76	442 367,24	1 324 949,32	442 367,24	1 324 949,32						
77	442 341,70	1 324 824,78	442 341,70	1 324 824,78						
78	442 346,54	1 324 823,52	442 346,54	1 324 823,52						
79	442 372,12	1 324 948,22	442 372,12	1 324 948,22						
80	442 376,49	1 324 968,82	442 376,49	1 324 968,82						
81	442 393,03	1 324 963,16	442 393,03	1 324 963,16						
82	442 573,40	1 324 906,87	—	—				—	—	
н83У	—	—	442 576,58	1 324 906,37						
н84У	—	—	442 553,83	1 324 836,41						
н85У	—	—	442 552,58	1 324 834,71						
н86У	—	—	442 551,84	1 324 834,10						
1	442 533,06	1 324 770,40	442 533,06	1 324 770,40	Аналитический метод	0,10				

**2. Сведения о частях границ уточняемого земельного участка с кадастровым номером 36:14:0000000:12387**

Обозначение части границ		Горизонтальное проложение (S), м	Описание прохождения части границ	Отметка о наличии земельного спора о местоположении границ земельного участка
от т.	до т.			
1	2	3	4	5

1	2	3	4	5
1	2	245,88		
2	3	5,00		
3	н6У	240,45		
н6У	н7У	199,24		
н7У	8	0,49		
8	9	61,23		
9	10	1,52		
10	11	78,44		
11	12	6,50		
12	13	1,37		
13	14	32,81		
14	15	5,00		
15	н22У	5,07		
н22У	н23У	2,56		
н23У	н24У	42,60		
н24У	н25У	2,66		
н25У	н26У	6,74		
н26У	н27У	0,19		
н27У	н28У	6,05		
н28У	н29У	5,04		
н29У	16	51,82		
16	н31У	2,10		
н31У	н32У	27,76		
н32У	н33У	31,35		
н33У	н34У	40,13		
н34У	35	19,57		
35	36	41,83		
36	37	60,72		
37	38	1,21		
38	н47У	30,15		
н47У	н48У	1,62		
н48У	н49У	12,46		
н49У	н50У	11,87		
н50У	н51У	15,18		

1	2	3	4	5
н51У	н52У	3,36		
н52У	н53У	11,86		
н53У	н54У	2,01		
н54У	н55У	34,38		
н55У	н56У	4,41		
н56У	н57У	8,44		
н57У	н58У	44,45		
н58У	н59У	34,59		
н59У	н60У	15,70		
н60У	н61У	5,92		
н61У	н62У	7,15		
н62У	н63У	9,65		
н63У	н64У	0,95		
н64У	н65У	2,70		
н65У	66	50,72		
66	н69У	157,18		
н69У	н70У	171,89	—	—
н70У	71	128,54		
71	72	6,66		
72	73	130,18		
73	74	52,43		
74	75	5,30		
75	76	255,39		
76	77	127,13		
77	78	5,00		
78	79	127,30		
79	80	21,06		
80	81	17,48		
81	н83У	192,13		
н83У	н84У	73,57		
н84У	н85У	2,11		
н85У	н86У	0,96		
н86У	1	66,41		

**3. Характеристики уточняемого земельного участка с кадастровым номером** 36:14:0000000:12387

№ п/п	Наименование характеристики земельного участка	Значение характеристики
1	2	3
1	Площадь земельного участка ± величина погрешности определения площади ( $P \pm \Delta P$ ), м <sup>2</sup>	8075 ± 31
2	Формула, примененная для расчета предельной допустимой погрешности определения площади земельного участка ( $\Delta P$ ), м <sup>2</sup>	$3,5 * 0,10 * \sqrt{(8\ 075,00)} = 31$
3	Иные сведения	—

**1. Сведения о характерных точках границы уточняемого земельного участка с кадастровым номером** 36:14:0270005:4

Зона № <u>1</u>							
Обозначение характерных точек границ	Существующие координаты, м		Уточненные координаты, м		Метод определения координат	Средняя квадратическая погрешность определения координат характерной точки (Mt), м	Формулы, примененные для расчета средней квадратической погрешности определения координат характерной точки (Mt), м
	X	Y	X	Y			
1	2	3	4	5	6	7	8
1	442 525,55	1 325 096,67	—	—	—	—	
2	442 522,41	1 325 101,35	—	—			
3	442 519,98	1 325 105,14	—	—			
4	442 488,39	1 325 114,28	—	—			
5	442 478,36	1 325 078,65	—	—			
6	442 516,12	1 325 066,90	—	—			
н7У	—	—	442 525,55	1 325 095,34	Метод спутниковых геодезических измерений (определений)	0,10	—
н8У	—	—	442 522,41	1 325 100,02			
н9У	—	—	442 519,98	1 325 103,81			
н10У	—	—	442 488,88	1 325 112,89			
н11У	—	—	442 483,67	1 325 094,61			

1	2	3	4	5	6	7	8
н12У	—	—	442 486,00	1 325 093,79	Метод спутниковых геодезических измерений (определений)	0,10	—
н5У	—	—	442 480,87	1 325 074,18			
н13У	—	—	442 516,97	1 325 062,92			
н7У	—	—	442 525,55	1 325 095,34			

**2. Сведения о частях границ уточняемого земельного участка с кадастровым номером** 36:14:0270005:4

Обозначение части границ		Горизонтальное проложение (S), м	Описание прохождения части границ	Отметка о наличии земельного спора о местоположении границ земельного участка
от т.	до т.			
1	2	3	4	5
н7У	н8У	5,64	—	—
н8У	н9У	4,50		
н9У	н10У	32,40		
н10У	н11У	19,01		
н11У	н12У	2,47		
н12У	н5У	20,27		
н5У	н13У	37,82		
н13У	н7У	33,54		

**3. Характеристики уточняемого земельного участка с кадастровым номером** 36:14:0270005:4

№ п/п	Наименование характеристики земельного участка	Значение характеристики
1	2	3
1	Площадь земельного участка ± величина погрешности определения площади ( $P \pm \Delta P$ ), м <sup>2</sup>	1522 ± 14
2	Формула, примененная для расчета предельной допустимой погрешности определения площади земельного участка ( $\Delta P$ ), м <sup>2</sup>	$3,5 * 0,10 * \sqrt{(1\ 522,00)} = 14$
3	Иные сведения	—



**1. Сведения о характерных точках границы уточняемого земельного участка с кадастровым номером 36:14:0270005:5**

Зона № 1							
Обозначение характерных точек границ	Существующие координаты, м		Уточненные координаты, м		Метод определения координат	Средняя квадратическая погрешность определения координат характерной точки (Mt), м	Формулы, примененные для расчета средней квадратической погрешности определения координат характерной точки (Mt), м
	X	Y	X	Y			
1	2	3	4	5	6	7	8
1	442 419,03	1 325 086,20	—	—	—	—	—
н2У	—	—	442 422,96	1 325 107,89	Метод спутниковых геодезических измерений (определений)	0,10	
н3У	—	—	442 420,71	1 325 096,48			
н4У	—	—	442 418,58	1 325 083,09			
н5У	—	—	442 419,44	1 325 082,89			
н6У	—	—	442 424,72	1 325 081,52			
н7У	—	—	442 459,76	1 325 073,76			
н8У	—	—	442 472,41	1 325 071,46			
н9У	—	—	442 479,88	1 325 115,08			
н10У	—	—	442 427,04	1 325 127,58			
11	442 471,91	1 325 074,74	—	—			
12	442 480,62	1 325 115,10	—	—			
13	442 427,88	1 325 127,50	—	—			
н2У	—	—	442 422,96	1 325 107,89	Метод спутниковых геодезических измерений (определений)	0,10	

**2. Сведения о частях границ уточняемого земельного участка с кадастровым номером** 36:14:0270005:5

Обозначение части границ		Горизонтальное проложение (S), м	Описание прохождения части границ	Отметка о наличии земельного спора о местоположении границ земельного участка
от т.	до т.			
1	2	3	4	5
н2У	н3У	11,63	—	—
н3У	н4У	13,56		
н4У	н5У	0,88		
н5У	н6У	5,45		
н6У	н7У	35,89		
н7У	н8У	12,86		
н8У	н9У	44,26		
н9У	н10У	54,30		
н10У	н2У	20,11		

**3. Характеристики уточняемого земельного участка с кадастровым номером** 36:14:0270005:5

№ п/п	Наименование характеристики земельного участка	Значение характеристики
1	2	3
1	Площадь земельного участка ± величина погрешности определения площади ( $P \pm \Delta P$ ), м <sup>2</sup>	2471 ± 17
2	Формула, примененная для расчета предельной допустимой погрешности определения площади земельного участка ( $\Delta P$ ), м <sup>2</sup>	$3,5 * 0,10 * \sqrt{(2\ 471,00)} = 17$
3	Иные сведения	—

**1. Сведения о характерных точках границы уточняемого земельного участка с кадастровым номером** 36:14:0270005:9

Зона № <u>1</u>							
Обозначение характерных точек границ	Существующие координаты, м		Уточненные координаты, м		Метод определения координат	Средняя квадратическая погрешность определения координат характерной точки (Mt), м	Формулы, примененные для расчета средней квадратической погрешности определения координат характерной точки (Mt), м
	X	Y	X	Y			
1	2	3	4	5	6	7	8
1	442 612,14	1 325 138,66	—	—	—	—	—
2	442 581,39	1 325 148,31	—	—			

1	2	3	4	5	6	7	8
3	442 568,91	1 325 107,59	—	—	Метод спутниковых геодезических измерений (определений)	0,10	—
4	442 599,74	1 325 097,91	—	—			
н5У	—	—	442 627,44	1 325 137,22			
н6У	—	—	442 596,42	1 325 145,95			
н7У	—	—	442 584,94	1 325 104,12			
н8У	—	—	442 616,04	1 325 095,36			
н5У	—	—	442 627,44	1 325 137,22			

**2. Сведения о частях границ уточняемого земельного участка с кадастровым номером** 36:14:0270005:9

Обозначение части границ		Горизонтальное проложение (S), м	Описание прохождения части границ	Отметка о наличии земельного спора о местоположении границ земельного участка
от т.	до т.			
1	2	3	4	5
н5У	н6У	32,23	—	—
н6У	н7У	43,38		
н7У	н8У	32,31		
н8У	н5У	43,38		

**3. Характеристики уточняемого земельного участка с кадастровым номером** 36:14:0270005:9

№ п/п	Наименование характеристики земельного участка	Значение характеристики
1	2	3
1	Площадь земельного участка ± величина погрешности определения площади ( $P \pm \Delta P$ ), м <sup>2</sup>	1400 ± 13
2	Формула, примененная для расчета предельной допустимой погрешности определения площади земельного участка ( $\Delta P$ ), м <sup>2</sup>	$3,5 * 0,10 * \sqrt{(1\ 400,00)} = 13$
3	Иные сведения	—

**1. Сведения о характерных точках границы уточняемого земельного участка с кадастровым номером 36:14:0270005:14**

Зона № 1							
Обозначение характерных точек границ	Существующие координаты, м		Уточненные координаты, м		Метод определения координат	Средняя квадратическая погрешность определения координат характерной точки (Mt), м	Формулы, примененные для расчета средней квадратической погрешности определения координат характерной точки (Mt), м
	X	Y	X	Y			
1	2	3	4	5	6	7	8
1	442 424,12	1 324 808,83	—	—	—	—	—
2	442 431,15	1 324 832,82	—	—			
3	442 406,97	1 324 839,91	—	—			
4	442 399,94	1 324 815,92	—	—			
н5У	—	—	442 391,23	1 324 818,59	Метод спутниковых геодезических измерений (определений)	0,10	
н6У	—	—	442 398,26	1 324 842,58			
н7У	—	—	442 374,08	1 324 849,67			
н8У	—	—	442 367,05	1 324 825,68			
н5У	—	—	442 391,23	1 324 818,59			

**2. Сведения о частях границ уточняемого земельного участка с кадастровым номером 36:14:0270005:14**

Обозначение части границ		Горизонтальное проложение (S), м	Описание прохождения части границ	Отметка о наличии земельного спора о местоположении границ земельного участка
от т.	до т.			
1	2	3	4	5
н5У	н6У	25,00	—	—
н6У	н7У	25,20		
н7У	н8У	25,00		
н8У	н5У	25,20		

**3. Характеристики уточняемого земельного участка с кадастровым номером 36:14:0270005:14**

№ п/п	Наименование характеристики земельного участка	Значение характеристики
-------	--	-------------------------

1	2	3
1	Площадь земельного участка ± величина погрешности определения площади ( $P \pm \Delta P$ ), м <sup>2</sup>	630 ± 9
2	Формула, примененная для расчета предельной допустимой погрешности определения площади земельного участка ( $\Delta P$ ), м <sup>2</sup>	$3,5 * 0,10 * \sqrt{(630,00)} = 9$
3	Иные сведения	—

**1. Сведения о характерных точках границы уточняемого земельного участка с кадастровым номером 36:14:0270005:31**

Зона № 1							
Обозначение характерных точек границ	Существующие координаты, м		Уточненные координаты, м		Метод определения координат	Средняя квадратическая погрешность определения координат характерной точки (Mt), м	Формулы, примененные для расчета средней квадратической погрешности определения координат характерной точки (Mt), м
	X	Y	X	Y			
1	2	3	4	5	6	7	8
10	442 486,91	1 324 788,41	—	—	—	—	—
9	442 493,38	1 324 812,55	—	—			
1	442 470,98	1 324 818,57	—	—			
2	442 464,51	1 324 794,42	—	—			
н3У	—	—	442 462,41	1 324 797,02	Аналитический метод	0,10	—
н4У	—	—	442 469,16	1 324 821,08			
н5У	—	—	442 446,83	1 324 827,36			
н6У	—	—	442 440,08	1 324 803,29			
н3У	—	—	442 462,41	1 324 797,02			
н3У	—	—	442 462,41	1 324 797,02			

**2. Сведения о частях границ уточняемого земельного участка с кадастровым номером 36:14:0270005:31**

Обозначение части границ		Горизонтальное проложение (S), м	Описание прохождения части границ	Отметка о наличии земельного спора о местоположении границ земельного участка
от т.	до т.			
1	2	3	4	5
н3У	н4У	24,99	—	—
н4У	н5У	23,20		
н5У	н6У	25,00		
н6У	н3У	23,19		

**3. Характеристики уточняемого земельного участка с кадастровым номером** 36:14:0270005:31

№ п/п	Наименование характеристики земельного участка	Значение характеристики
1	2	3
1	Площадь земельного участка ± величина погрешности определения площади ( $P \pm \Delta P$ ), м <sup>2</sup>	580 ± 8
2	Формула, примененная для расчета предельной допустимой погрешности определения площади земельного участка ( $\Delta P$ ), м <sup>2</sup>	$3,5 * 0,10 * \sqrt{(580,00)} = 8$
3	Иные сведения	—

**1. Сведения о характерных точках границы уточняемого земельного участка с кадастровым номером** 36:14:0270005:32

Зона № <u>1</u>							
Обозначение характерных точек границ	Существующие координаты, м		Уточненные координаты, м		Метод определения координат	Средняя квадратическая погрешность определения координат характерной точки (Mt), м	Формулы, примененные для расчета средней квадратической погрешности определения координат характерной точки (Mt), м
	X	Y	X	Y			
1	2	3	4	5	6	7	8
1	442 462,37	1 324 797,00	—	—	—	—	—
2	442 469,15	1 324 821,06	—	—			
3	442 444,02	1 324 828,12	—	—			
4	442 437,24	1 324 804,06	—	—			
н5У	—	—	442 424,36	1 324 808,77	Метод спутниковых геодезических измерений (определений)	0,10	
н6У	—	—	442 431,14	1 324 832,83			
н7У	—	—	442 406,01	1 324 839,89			
н8У	—	—	442 399,23	1 324 815,83			
н5У	—	—	442 424,36	1 324 808,77			

**2. Сведения о частях границ уточняемого земельного участка с кадастровым номером** 36:14:0270005:32

Обозначение части границ		Горизонтальное проложение (S), м	Описание прохождения части границ	Отметка о наличии земельного спора о местоположении границ земельного участка
от т.	до т.			
1	2	3	4	5
н5У	н6У	25,00	—	—
н6У	н7У	26,10		
н7У	н8У	25,00		
н8У	н5У	26,10		

**3. Характеристики уточняемого земельного участка с кадастровым номером** 36:14:0270005:32

№ п/п	Наименование характеристики земельного участка	Значение характеристики
1	2	3
1	Площадь земельного участка ± величина погрешности определения площади ( $P \pm \Delta P$ ), м <sup>2</sup>	652 ± 9
2	Формула, примененная для расчета предельной допустимой погрешности определения площади земельного участка ( $\Delta P$ ), м <sup>2</sup>	$3,5 * 0,10 * \sqrt{(652,00)} = 9$
3	Иные сведения	—

**1. Сведения о характерных точках границы уточняемого земельного участка с кадастровым номером** 36:14:0270005:45

Зона № 1

Обозначение характерных точек границ	Существующие координаты, м		Уточненные координаты, м		Метод определения координат	Средняя квадратическая погрешность определения координат характерной точки (Mt), м	Формулы, примененные для расчета средней квадратической погрешности определения координат характерной точки (Mt), м
	X	Y	X	Y			
1	2	3	4	5	6	7	8
1	442 616,34	1 325 036,33	—	—	—	—	—
2	442 574,77	1 325 049,25	—	—			
3	442 571,66	1 325 038,66	—	—			
4	442 570,76	1 325 034,81	—	—			
5	442 613,07	1 325 024,66	—	—			
н6У	—	—	442 615,21	1 325 035,77	Метод спутниковых геодезических измерений (определений)	0,10	

1	2	3	4	5	6	7	8
нЗУ	—	—	442 601,54	1 325 040,03	Метод спутниковых геодезических измерений (определений)	0,10	—
н51У	—	—	442 567,38	1 325 050,61	Аналитический метод		
н2У	—	—	442 563,74	1 325 035,87	Метод спутниковых геодезических измерений (определений)		
нЗУ	—	—	442 569,63	1 325 034,25			
н31У	—	—	442 611,68	1 325 024,32	Аналитический метод		
н6У	—	—	442 615,21	1 325 035,77	Метод спутниковых геодезических измерений (определений)		

**2. Сведения о частях границ уточняемого земельного участка с кадастровым номером** 36:14:0270005:45

Обозначение части границ		Горизонтальное проложение (S), м	Описание прохождения части границ	Отметка о наличии земельного спора о местоположении границ земельного участка
от т.	до т.			
1	2	3	4	5
н6У	нЗУ	14,32	—	—
нЗУ	н51У	35,76		
н51У	н2У	15,18		
н2У	нЗУ	6,11		
нЗУ	н31У	43,21		
н31У	н6У	11,98		

**3. Характеристики уточняемого земельного участка с кадастровым номером** 36:14:0270005:45

№ п/п	Наименование характеристики земельного участка	Значение характеристики
1	2	3
1	Площадь земельного участка ± величина погрешности определения площади ( $P \pm \Delta P$ ), м <sup>2</sup>	680 ± 9
2	Формула, примененная для расчета предельной допустимой погрешности определения площади земельного участка ( $\Delta P$ ), м <sup>2</sup>	$3,5 * 0,10 * \sqrt{(680,00)} = 9$
3	Иные сведения	—



**1. Сведения о характерных точках границы уточняемого земельного участка с кадастровым номером 36:14:0270005:47**

Зона № 1							
Обозначение характерных точек границ	Существующие координаты, м		Уточненные координаты, м		Метод определения координат	Средняя квадратическая погрешность определения координат характерной точки (Mt), м	Формулы, примененные для расчета средней квадратической погрешности определения координат характерной точки (Mt), м
	X	Y	X	Y			
1	2	3	4	5	6	7	8
6	442 583,60	1 325 057,97	—	—	—	—	
5	442 581,61	1 325 050,65	—	—			
4	442 572,33	1 325 053,46	—	—			
1	442 571,91	1 325 050,22	—	—			
2	442 574,77	1 325 049,25	—	—			
1	442 602,67	1 325 040,59	—	—			
11	442 604,08	1 325 045,43	—	—			
10	442 607,92	1 325 044,31	—	—			
9	442 610,62	1 325 053,59	—	—			
8	442 606,82	1 325 054,83	—	—			
7	442 605,26	1 325 049,66	—	—			
н13У	—	—	442 582,47	1 325 057,41			
н12У	—	—	442 580,48	1 325 050,09			
н52У	—	—	442 568,45	1 325 053,80	Аналитический метод		
н51У	—	—	442 567,38	1 325 050,61			
н3У	—	—	442 601,54	1 325 040,03	Метод спутниковых геодезических измерений (определений)		
н4У	—	—	442 602,95	1 325 044,87			
н17У	—	—	442 606,79	1 325 043,75			
н16У	—	—	442 609,49	1 325 053,03			

1	2	3	4	5	6	7	8
н15У	—	—	442 605,69	1 325 054,27	Метод спутниковых геодезических измерений (определений)	0,10	—
н14У	—	—	442 604,13	1 325 049,10			
н13У	—	—	442 582,47	1 325 057,41			

**2. Сведения о частях границ уточняемого земельного участка с кадастровым номером 36:14:0270005:47**

Обозначение части границ		Горизонтальное проложение (S), м	Описание прохождения части границ	Отметка о наличии земельного спора о местоположении границ земельного участка
от т.	до т.			
1	2	3	4	5
н13У	н12У	7,59	—	—
н12У	н52У	12,59		
н52У	н51У	3,36		
н51У	н3У	35,76		
н3У	н4У	5,04		
н4У	н17У	4,00		
н17У	н16У	9,66		
н16У	н15У	4,00		
н15У	н14У	5,40		
н14У	н13У	23,20		

**3. Характеристики уточняемого земельного участка с кадастровым номером 36:14:0270005:47**

№ п/п	Наименование характеристики земельного участка	Значение характеристики
1	2	3
1	Площадь земельного участка ± величина погрешности определения площади ( $P \pm \Delta P$ ), м <sup>2</sup>	317 ± 6
2	Формула, примененная для расчета предельной допустимой погрешности определения площади земельного участка ( $\Delta P$ ), м <sup>2</sup>	$3,5 * 0,10 * \sqrt{(317,00)} = 6$
3	Иные сведения	—

**1. Сведения о характерных точках границы уточняемого земельного участка с кадастровым номером 36:14:0270005:117**

Зона № 1							
Обозначение характерных точек границ	Существующие координаты, м		Уточненные координаты, м		Метод определения координат	Средняя квадратическая погрешность определения координат характерной точки (Mt), м	Формулы, примененные для расчета средней квадратической погрешности определения координат характерной точки (Mt), м
	X	Y	X	Y			
1	2	3	4	5	6	7	8
1	442 536,78	1 324 787,22	—	—	—	—	
2	442 540,12	1 324 799,59	—	—			
8	442 528,17	1 324 802,81	—	—			
7	442 525,26	1 324 792,37	—	—			
6	442 526,32	1 324 792,06	—	—			
5	442 526,04	1 324 791,04	—	—			
4	442 526,62	1 324 790,87	—	—			
3	442 527,65	1 324 790,59	—	—			
2	442 527,37	1 324 789,61	—	—			
н3У	—	—	442 523,72	1 324 797,12			
н4У	—	—	442 525,56	1 324 803,16			
н3У	—	—	442 527,43	1 324 809,29			
н4У	—	—	442 515,58	1 324 812,89			
н17У	—	—	442 512,35	1 324 802,55			
н16У	—	—	442 513,40	1 324 802,20			
н15У	—	—	442 513,08	1 324 801,19			
н14У	—	—	442 513,66	1 324 801,00			

1	2	3	4	5	6	7	8
н13У	—	—	442 514,68	1 324 800,69	Метод спутниковых геодезических измерений (определений)	0,10	—
н12У	—	—	442 514,39	1 324 799,80			
н3У	—	—	442 523,72	1 324 797,12			

**2. Сведения о частях границ уточняемого земельного участка с кадастровым номером** 36:14:0270005:117

Обозначение части границ		Горизонтальное проложение (S), м	Описание прохождения части границ	Отметка о наличии земельного спора о местоположении границ земельного участка
от т.	до т.			
1	2	3	4	5
н3У	н4У	6,31	—	—
н4У	н3У	6,41		
н3У	н4У	12,38		
н4У	н17У	10,83		
н17У	н16У	1,11		
н16У	н15У	1,06		
н15У	н14У	0,61		
н14У	н13У	1,07		
н13У	н12У	0,94		
н12У	н3У	9,71		

**3. Характеристики уточняемого земельного участка с кадастровым номером** 36:14:0270005:117

№ п/п	Наименование характеристики земельного участка	Значение характеристики
1	2	3
1	Площадь земельного участка ± величина погрешности определения площади ( $P \pm \Delta P$ ), м <sup>2</sup>	155 ± 4
2	Формула, примененная для расчета предельной допустимой погрешности определения площади земельного участка ( $\Delta P$ ), м <sup>2</sup>	$3,5 * 0,10 * \sqrt{(155,00)} = 4$
3	Иные сведения	—

**1. Сведения о характерных точках границы уточняемого земельного участка с кадастровым номером 36:14:0270005:118**

Зона № 1							
Обозначение характерных точек границ	Существующие координаты, м		Уточненные координаты, м		Метод определения координат	Средняя квадратическая погрешность определения координат характерной точки (Mt), м	Формулы, примененные для расчета средней квадратической погрешности определения координат характерной точки (Mt), м
	X	Y	X	Y			
1	2	3	4	5	6	7	8
1	442 524,40	1 324 778,21	—	—	—	—	
2	442 527,37	1 324 789,61	—	—			
3	442 527,65	1 324 790,59	—	—			
4	442 526,62	1 324 790,87	—	—			
5	442 526,04	1 324 791,04	—	—			
6	442 526,32	1 324 792,06	—	—			
7	442 525,26	1 324 792,37	—	—			
8	442 528,17	1 324 802,81	—	—			
9	442 493,38	1 324 812,55	—	—			
10	442 486,91	1 324 788,41	—	—			
н11У	—	—	442 511,04	1 324 788,42	Метод спутниковых геодезических измерений (определений)	0,10	—
н12У	—	—	442 514,39	1 324 799,80			
н13У	—	—	442 514,68	1 324 800,69			
н14У	—	—	442 513,66	1 324 801,00			
н15У	—	—	442 513,08	1 324 801,19			
н16У	—	—	442 513,40	1 324 802,20			
н17У	—	—	442 512,35	1 324 802,55			
н4У	—	—	442 515,58	1 324 812,89			

1	2	3	4	5	6	7	8
н5У	—	—	442 512,74	1 324 813,75	Метод спутниковых геодезических измерений (определений)	0,10	—
н18У	—	—	442 481,12	1 324 823,72			
н19У	—	—	442 473,89	1 324 799,80			
н11У	—	—	442 511,04	1 324 788,42			

**2. Сведения о частях границ уточняемого земельного участка с кадастровым номером** 36:14:0270005:118

Обозначение части границ		Горизонтальное проложение (S), м	Описание прохождения части границ	Отметка о наличии земельного спора о местоположении границ земельного участка
от т.	до т.			
1	2	3	4	5
н11У	н12У	11,86	—	—
н12У	н13У	0,94		
н13У	н14У	1,07		
н14У	н15У	0,61		
н15У	н16У	1,06		
н16У	н17У	1,11		
н17У	н4У	10,83		
н4У	н5У	2,97		
н5У	н18У	33,15		
н18У	н19У	24,99		
н19У	н11У	38,85		

**3. Характеристики уточняемого земельного участка с кадастровым номером** 36:14:0270005:118

№ п/п	Наименование характеристики земельного участка	Значение характеристики
1	2	3
1	Площадь земельного участка ± величина погрешности определения площади ( $P \pm \Delta P$ ), м <sup>2</sup>	932 ± 11
2	Формула, примененная для расчета предельной допустимой погрешности определения площади земельного участка ( $\Delta P$ ), м <sup>2</sup>	$3,5 * 0,10 * \sqrt{(932,00)} = 11$
3	Иные сведения	—

**1. Сведения о характерных точках границы уточняемого земельного участка с кадастровым номером 36:14:0270005:233**

Зона № 1							
Обозначение характерных точек границ	Существующие координаты, м		Уточненные координаты, м		Метод определения координат	Средняя квадратическая погрешность определения координат характерной точки (Mt), м	Формулы, примененные для расчета средней квадратической погрешности определения координат характерной точки (Mt), м
	X	Y	X	Y			
1	2	3	4	5	6	7	8
1	442 602,67	1 325 040,59	—	—	—	—	—
2	442 616,34	1 325 036,33	—	—			
30	442 621,20	1 325 052,52	—	—			
3	442 575,57	1 325 065,00	—	—			
4	442 572,33	1 325 053,46	—	—			
5	442 581,61	1 325 050,65	—	—			
6	442 583,60	1 325 057,97	—	—			
7	442 605,26	1 325 049,66	—	—			
8	442 606,82	1 325 054,83	—	—			
9	442 610,62	1 325 053,59	—	—			
10	442 607,92	1 325 044,31	—	—			
11	442 604,08	1 325 045,43	—	—			
н6У	—	—	442 615,21	1 325 035,77	Метод спутниковых геодезических измерений (определений)	0,10	—
н1У	—	—	442 620,07	1 325 051,96			
н53У	—	—	442 571,37	1 325 065,29	Аналитический метод		
н52У	—	—	442 568,45	1 325 053,80			
н12У	—	—	442 580,48	1 325 050,09	Метод спутниковых геодезических измерений (определений)		
н13У	—	—	442 582,47	1 325 057,41			
н14У	—	—	442 604,13	1 325 049,10			

1	2	3	4	5	6	7	8
н15У	—	—	442 605,69	1 325 054,27	Метод спутниковых геодезических измерений (определений)	0,10	—
н16У	—	—	442 609,49	1 325 053,03			
н17У	—	—	442 606,79	1 325 043,75			
н4У	—	—	442 602,95	1 325 044,87			
н3У	—	—	442 601,54	1 325 040,03			
н6У	—	—	442 615,21	1 325 035,77			

**2. Сведения о частях границ уточняемого земельного участка с кадастровым номером 36:14:0270005:233**

Обозначение части границ		Горизонтальное проложение (S), м	Описание прохождения части границ	Отметка о наличии земельного спора о местоположении границ земельного участка
от т.	до т.			
1	2	3	4	5
н6У	н1У	16,90	—	—
н1У	н53У	50,49		
н53У	н52У	11,86		
н52У	н12У	12,59		
н12У	н13У	7,59		
н13У	н14У	23,20		
н14У	н15У	5,40		
н15У	н16У	4,00		
н16У	н17У	9,66		
н17У	н4У	4,00		
н4У	н3У	5,04		
н3У	н6У	14,32		

**3. Характеристики уточняемого земельного участка с кадастровым номером 36:14:0270005:233**

№ п/п	Наименование характеристики земельного участка	Значение характеристики
1	2	3
1	Площадь земельного участка ± величина погрешности определения площади ( $P \pm \Delta P$ ), м <sup>2</sup>	488 ± 8



1	2	3
2	Формула, примененная для расчета предельной допустимой погрешности определения площади земельного участка ( $\Delta P$ ), м <sup>2</sup>	$3,5*0,10*\sqrt{(488,00)} = 8$
3	Иные сведения	—

**1. Сведения о характерных точках границы уточняемого земельного участка с кадастровым номером 36:14:0270005:244**

Зона № 1

Обозначение характерных точек границ	Существующие координаты, м		Уточненные координаты, м		Метод определения координат	Средняя квадратическая погрешность определения координат характерной точки (Mt), м	Формулы, примененные для расчета средней квадратической погрешности определения координат характерной точки (Mt), м
	X	Y	X	Y			
1	2	3	4	5	6	7	8
н86У	—	—	442 551,84	1 324 834,10	Аналитический метод	0,10	—
2	442 547,01	1 324 835,67	—	—	—	—	
3	442 542,10	1 324 837,31	—	—			
4	442 540,51	1 324 832,08	—	—			
5	442 542,59	1 324 831,49	—	—			
6	442 533,82	1 324 801,38	—	—			
7	442 538,46	1 324 800,11	—	—			
8	442 542,95	1 324 803,96	—	—			
н1У	—	—	442 543,97	1 324 835,67			
н2У	—	—	442 539,16	1 324 837,30			
н3У	—	—	442 534,27	1 324 838,99			
н1У	—	—	442 532,62	1 324 833,78			
н2У	—	—	442 534,69	1 324 833,17			
н3У	—	—	442 527,43	1 324 809,29			

1	2	3	4	5	6	7	8
н4У	—	—	442 525,56	1 324 803,16	Метод спутниковых геодезических измерений (определений)	0,10	—
н4У	—	—	442 530,19	1 324 801,84			
н5У	—	—	442 534,72	1 324 805,64			
н86У	—	—	442 551,84	1 324 834,10	Аналитический метод		

**2. Сведения о частях границ уточняемого земельного участка с кадастровым номером** 36:14:0270005:244

Обозначение части границ		Горизонтальное проложение (S), м	Описание прохождения части границ	Отметка о наличии земельного спора о местоположении границ земельного участка
от т.	до т.			
1	2	3	4	5
н86У	н1У	8,03	—	—
н1У	н2У	5,08		
н2У	н3У	5,17		
н3У	н1У	5,47		
н1У	н2У	2,16		
н2У	н3У	24,96		
н3У	н4У	6,41		
н4У	н4У	4,81		
н4У	н5У	5,91		
н5У	н86У	33,21		

**3. Характеристики уточняемого земельного участка с кадастровым номером** 36:14:0270005:244

№ п/п	Наименование характеристики земельного участка	Значение характеристики
1	2	3
1	Площадь земельного участка ± величина погрешности определения площади ( $P \pm \Delta P$ ), м <sup>2</sup>	424 ± 7
2	Формула, примененная для расчета предельной допустимой погрешности определения площади земельного участка ( $\Delta P$ ), м <sup>2</sup>	$3,5 * 0,10 * \sqrt{(424,00)} = 7$
3	Иные сведения	—

**Описание местоположения здания, сооружения, объекта незавершенного строительства на земельном участке**

**1. Сведения о характерных точках контура**

вид объекта недвижимости (здание, сооружение, объект незавершенного строительства) \_\_\_\_\_

кадастровый номер (обозначение) 36:14:0000000:4075

Зона № \_\_\_\_\_ 1 \_\_\_\_\_

Номер контура	Номера характерных точек контура	Существующие			Уточненные			Метод определения координат	Средняя квадратическая погрешность определения координат характерной точки (Mt), м	Формулы, примененные для расчета средней квадратической погрешности определения координат характерной точки (Mt), м
		координаты, м		R, м	координаты, м		R, м			
		X	Y		X	Y				
1	2	3	4	5	6	7	8	9	10	11
—	н10	—	—	—	442 395,31	1 324 840,25	—	Метод спутниковых геодезических измерений (определений)	0,10	—
	н20	—	—	—	442 375,46	1 324 846,71	—			
	н30	—	—	—	442 371,29	1 324 833,91	—			
	н40	—	—	—	442 391,14	1 324 827,45	—			
	н10	—	—	—	442 395,31	1 324 840,25	—			

**2. Характеристики здания, сооружения, объекта незавершенного строительства с кадастровым номером (обозначением) 36:14:0000000:4075**

№ п/п	Наименование характеристики	Значение характеристики
1	2	3
1	Вид объекта недвижимости	Здание
2	Ранее присвоенный государственный учетный номер здания, сооружения, объекта незавершенного строительства (кадастровый, инвентарный или условный номер)	—

1	2	3
3	Кадастровый номер земельного участка (земельных участков), в границах которого (которых) расположено здание, сооружение, объект незавершенного строительства	36:14:0270005:14
4	Номер кадастрового квартала (кадастровых кварталов), в пределах которого (которых) расположено здание, сооружение, объекта незавершенного строительства	36:14:0270005
5	Адрес здания, сооружения, объекта незавершенного строительства	—
	Местоположение здания, сооружения, объекта незавершенного строительства	397929, Российская Федерация, Воронежская область, Лискинский р-н, Лискинское с, 40 лет Победы ул, уч 21
	Дополнительные сведения о местоположении	—
6	Иные сведения	—

### 1. Сведения о характерных точках контура

вид объекта недвижимости (здание, сооружение, объект незавершенного строительства)

кадастровый номер (обозначение) 36:14:0000000:4128

Зона № 1

Номер контура	Номера характерных точек контура	Существующие			Уточненные			Метод определения координат	Средняя квадратическая погрешность определения координат характерной точки (Mt), м	Формулы, примененные для расчета средней квадратической погрешности определения координат характерной точки (Mt), м
		координаты, м		R, м	координаты, м		R, м			
		X	Y		X	Y				
1	2	3	4	5	6	7	8	9	10	11
—	н10	—	—	—	442 536,32	1 325 058,42	—	Метод спутниковых геодезических измерений (определений)	0,10	—
	н20	—	—	—	442 536,71	1 325 059,86	—			
	н30	—	—	—	442 527,69	1 325 062,27	—			

1	2	3	4	5	6	7	8	9	10	11
—	н40	—	—	—	442 535,91	1 325 092,99	—	Метод спутниковых геодезических измерений (определений)	0,10	—
	н50	—	—	—	442 546,11	1 325 090,26	—			
	н60	—	—	—	442 539,80	1 325 066,69	—			
	н70	—	—	—	442 542,28	1 325 066,03	—			
	н80	—	—	—	442 539,98	1 325 057,44	—			
	н10	—	—	—	442 536,32	1 325 058,42	—			

**2. Характеристики здания, сооружения, объекта незавершенного строительства с кадастровым номером (обозначением) 36:14:0000000:4128**

№ п/п	Наименование характеристики	Значение характеристики
1	2	3
1	Вид объекта недвижимости	Здание
2	Ранее присвоенный государственный учетный номер здания, сооружения, объекта незавершенного строительства (кадастровый, инвентарный или условный номер)	—
3	Кадастровый номер земельного участка (земельных участков), в границах которого (которых) расположено здание, сооружение, объект незавершенного строительства	36:14:0270005:3
4	Номер кадастрового квартала (кадастровых кварталов), в пределах которого (которых) расположено здание, сооружение, объекта незавершенного строительства	36:14:0270005
5	Адрес здания, сооружения, объекта незавершенного строительства	—
	Местоположение здания, сооружения, объекта незавершенного строительства	397929, Российская Федерация, Воронежская область, Лискинский р-н, Лискинское с, 9 Мая ул, д 6
	Дополнительные сведения о местоположении	—

1	2	3
6	Иные сведения	—

**1. Сведения о характерных точках контура**

вид объекта недвижимости (здание, сооружение, объект незавершенного строительства)

кадастровый номер (обозначение) 36:14:0000000:4616

Зона № 1

Номер контура	Номера характерных точек контура	Существующие			Уточненные			Метод определения координат	Средняя квадратическая погрешность определения координат характерной точки (Mt), м	Формулы, примененные для расчета средней квадратической погрешности определения координат характерной точки (Mt), м
		координаты, м		R, м	координаты, м		R, м			
		X	Y		X	Y				
1	2	3	4	5	6	7	8	9	10	11
—	н10	—	—	—	442 549,81	1 324 935,05	—	Метод спутниковых геодезических измерений (определений)	0,10	—
	н20	—	—	—	442 556,69	1 324 933,01	—			
	н30	—	—	—	442 557,00	1 324 934,07	—			
	н40	—	—	—	442 560,55	1 324 933,01	—			
	н50	—	—	—	442 560,24	1 324 931,95	—			
	н60	—	—	—	442 566,86	1 324 929,99	—			
	н70	—	—	—	442 567,15	1 324 930,98	—			

1	2	3	4	5	6	7	8	9	10	11
—	н80	—	—	—	442 570,51	1 324 929,98	—	Метод спутниковых геодезических измерений (определений)	0,10	—
	н90	—	—	—	442 570,21	1 324 928,99	—			
	н100	—	—	—	442 576,05	1 324 927,26	—			
	н110	—	—	—	442 572,78	1 324 916,24	—			
	н120	—	—	—	442 546,54	1 324 924,02	—			
	н10	—	—	—	442 549,81	1 324 935,05	—			

**2. Характеристики здания, сооружения, объекта незавершенного строительства с кадастровым номером (обозначением) 36:14:0000000:4616**

№ п/п	Наименование характеристики	Значение характеристики
1	2	3
1	Вид объекта недвижимости	Здание
2	Ранее присвоенный государственный учетный номер здания, сооружения, объекта незавершенного строительства (кадастровый, инвентарный или условный номер)	—
3	Кадастровый номер земельного участка (земельных участков), в границах которого (которых) расположено здание, сооружение, объект незавершенного строительства	36:14:0270005:33
4	Номер кадастрового квартала (кадастровых кварталов), в пределах которого (которых) расположено здание, сооружение, объекта незавершенного строительства	36:14:0270005
5	Адрес здания, сооружения, объекта незавершенного строительства	—
	Местоположение здания, сооружения, объекта незавершенного строительства	397929, Российская Федерация, Воронежская область, Лискинский р-н, Лискинское с, Новоселов ул, д 1
	Дополнительные сведения о местоположении	—

1	2	3
6	Иные сведения	—

**1. Сведения о характерных точках контура**

вид объекта недвижимости (здание, сооружение, объект незавершенного строительства)

кадастровый номер (обозначение) 36:14:0000000:4874

Зона № 1

Номер контура	Номера характерных точек контура	Существующие			Уточненные			Метод определения координат	Средняя квадратическая погрешность определения координат характерной точки (Mt), м	Формулы, примененные для расчета средней квадратической погрешности определения координат характерной точки (Mt), м
		координаты, м		R, м	координаты, м		R, м			
		X	Y		X	Y				
1	2	3	4	5	6	7	8	9	10	11
—	н10	—	—	—	442 523,19	1 324 912,46	—	Метод спутниковых геодезических измерений (определений)	0,10	—
	н20	—	—	—	442 496,25	1 324 920,81	—			
	н30	—	—	—	442 492,90	1 324 910,00	—			
	н40	—	—	—	442 519,84	1 324 901,65	—			
	н10	—	—	—	442 523,19	1 324 912,46	—			

**2. Характеристики здания, сооружения, объекта незавершенного строительства с кадастровым номером (обозначением) 36:14:0000000:4874**

№ п/п	Наименование характеристики	Значение характеристики
1	2	3
1	Вид объекта недвижимости	Здание
2	Ранее присвоенный государственный учетный номер здания, сооружения, объекта незавершенного строительства (кадастровый, инвентарный или условный номер)	—



1	2	3
3	Кадастровый номер земельного участка (земельных участков), в границах которого (которых) расположено здание, сооружение, объект незавершенного строительства	36:14:0270005:44
4	Номер кадастрового квартала (кадастровых кварталов), в пределах которого (которых) расположено здание, сооружение, объекта незавершенного строительства	36:14:0270005
5	Адрес здания, сооружения, объекта незавершенного строительства	—
	Местоположение здания, сооружения, объекта незавершенного строительства	397929, Российская Федерация, Воронежская область, Лискинский р-н, Лискинское с, Новоселов ул, уч 4
	Дополнительные сведения о местоположении	—
6	Иные сведения	—

### 1. Сведения о характерных точках контура

вид объекта недвижимости (здание, сооружение, объект незавершенного строительства)

кадастровый номер (обозначение) 36:14:0000000:5325

Зона № 1

Номер контура	Номера характерных точек контура	Существующие			Уточненные			Метод определения координат	Средняя квадратическая погрешность определения координат характерной точки (Mt), м	Формулы, примененные для расчета средней квадратической погрешности определения координат характерной точки (Mt), м
		координаты, м		R, м	координаты, м		R, м			
		X	Y		X	Y				
1	2	3	4	5	6	7	8	9	10	11
—	н10	—	—	—	442 503,02	1 324 951,59	—	Метод спутниковых геодезических измерений (определений)	0,10	—
	н20	—	—	—	442 504,67	1 324 951,10	—			
	н30	—	—	—	442 504,88	1 324 951,80	—			

1	2	3	4	5	6	7	8	9	10	11
—	н40	—	—	—	442 514,36	1 324 948,93	—	Метод спутниковых геодезических измерений (определений)	0,10	—
	н50	—	—	—	442 514,16	1 324 948,25	—			
	н60	—	—	—	442 516,34	1 324 947,60	—			
	н70	—	—	—	442 516,54	1 324 948,27	—			
	н80	—	—	—	442 526,57	1 324 945,26	—			
	н90	—	—	—	442 522,29	1 324 930,99	—			
	н100	—	—	—	442 498,94	1 324 937,99	—			
	н10	—	—	—	442 503,02	1 324 951,59	—			

**2. Характеристики здания, сооружения, объекта незавершенного строительства с кадастровым номером (обозначением) 36:14:0000000:5325**

№ п/п	Наименование характеристики	Значение характеристики
1	2	3
1	Вид объекта недвижимости	Здание
2	Ранее присвоенный государственный учетный номер здания, сооружения, объекта незавершенного строительства (кадастровый, инвентарный или условный номер)	—
3	Кадастровый номер земельного участка (земельных участков), в границах которого (которых) расположено здание, сооружение, объект незавершенного строительства	36:14:0270005:40

1	2	3
4	Номер кадастрового квартала (кадастровых кварталов), в пределах которого (которых) расположено здание, сооружение, объекта незавершенного строительства	36:14:0270005
5	Адрес здания, сооружения, объекта незавершенного строительства	—
	Местоположение здания, сооружения, объекта незавершенного строительства	397929, Российская Федерация, Воронежская область, Лискинский р-н, Лискинское с, Новоселов ул, д 3
	Дополнительные сведения о местоположении	—
6	Иные сведения	—

### 1. Сведения о характерных точках контура

вид объекта недвижимости (здание, сооружение, объект незавершенного строительства)

кадастровый номер (обозначение) 36:14:0017602:62

Зона № 1

Номер контура	Номера характерных точек контура	Существующие			Уточненные			Метод определения координат	Средняя квадратическая погрешность определения координат характерной точки (Mt), м	Формулы, примененные для расчета средней квадратической погрешности определения координат характерной точки (Mt), м
		координаты, м		R, м	координаты, м		R, м			
		X	Y		X	Y				
1	2	3	4	5	6	7	8	9	10	11
—	н10	—	—	—	442 551,91	1 325 116,70	—	Метод спутниковых геодезических измерений (определений)	0,10	—
	н20	—	—	—	442 555,08	1 325 129,44	—			
	н30	—	—	—	442 533,65	1 325 134,77	—			
	н40	—	—	—	442 530,48	1 325 122,03	—			



1	2	3	4	5	6	7	8	9	10	11
—	н10	—	—	—	442 609,46	1 325 103,67	—	Метод спутниковых геодезических измерений (определений)	0,10	—
	н20	—	—	—	442 606,62	1 325 104,52	—			
	н30	—	—	—	442 605,08	1 325 099,34	—			
	н40	—	—	—	442 600,21	1 325 100,79	—			
	н50	—	—	—	442 600,95	1 325 103,30	—			
	н60	—	—	—	442 597,22	1 325 104,41	—			
	н70	—	—	—	442 596,45	1 325 101,82	—			
	н80	—	—	—	442 588,01	1 325 104,34	—			
	н90	—	—	—	442 593,91	1 325 124,15	—			
	н100	—	—	—	442 598,96	1 325 122,64	—			
	н110	—	—	—	442 597,98	1 325 119,36	—			
	н120	—	—	—	442 612,81	1 325 114,94	—			



1	2	3	4	5	6	7	8	9	10	11
—	н10	—	—	—	442 565,28	1 325 127,68	—	Метод спутниковых геодезических измерений (определений)	0,10	—
	н20	—	—	—	442 582,46	1 325 122,59	—			
	н30	—	—	—	442 581,00	1 325 117,68	—			
	н40	—	—	—	442 585,30	1 325 116,40	—			
	н50	—	—	—	442 583,46	1 325 110,20	—			
	н60	—	—	—	442 579,57	1 325 111,35	—			
	н70	—	—	—	442 578,19	1 325 106,71	—			
	н80	—	—	—	442 573,32	1 325 108,16	—			
	н90	—	—	—	442 574,06	1 325 110,67	—			
	н100	—	—	—	442 570,33	1 325 111,78	—			
	н110	—	—	—	442 569,56	1 325 109,19	—			
	н120	—	—	—	442 565,07	1 325 110,53	—			

1	2	3	4	5	6	7	8	9	10	11
—	н130	—	—	—	442 566,34	1 325 114,77	—	Метод спутниковых геодезических измерений (определений)	0,10	—
	н140	—	—	—	442 561,83	1 325 116,11	—			
	н10	—	—	—	442 565,28	1 325 127,68	—			

**2. Характеристики здания, сооружения, объекта незавершенного строительства с кадастровым номером (обозначением) 36:14:0017602:71**

№ п/п	Наименование характеристики	Значение характеристики
1	2	3
1	Вид объекта недвижимости	Здание
2	Ранее присвоенный государственный учетный номер здания, сооружения, объекта незавершенного строительства (кадастровый, инвентарный или условный номер)	Инвентарный номер 170
3	Кадастровый номер земельного участка (земельных участков), в границах которого (которых) расположено здание, сооружение, объект незавершенного строительства	36:14:0270005:23
4	Номер кадастрового квартала (кадастровых кварталов), в пределах которого (которых) расположено здание, сооружение, объекта незавершенного строительства	36:14:0270005
5	Адрес здания, сооружения, объекта незавершенного строительства	—
	Местоположение здания, сооружения, объекта незавершенного строительства	397929, Российская Федерация, Воронежская область, Лискинский р-н, Лискинское с, Мира ул, д 5
	Дополнительные сведения о местоположении	—
6	Иные сведения	—



**1. Сведения о характерных точках контура**

вид объекта недвижимости (здание, сооружение, объект незавершенного строительства)

кадастровый номер (обозначение) 36:14:0017603:107

Зона № 1

Номер контура	Номера характерных точек контура	Существующие			Уточненные			Метод определения координат	Средняя квадратическая погрешность определения координат характерной точки (Mt), м	Формулы, примененные для расчета средней квадратической погрешности определения координат характерной точки (Mt), м
		координаты, м		R, м	координаты, м		R, м			
		X	Y		X	Y				
1	2	3	4	5	6	7	8	9	10	11
—	н10	—	—	—	442 519,61	1 325 121,62	—	Метод спутниковых геодезических измерений (определений)	0,10	—
	н20	—	—	—	442 520,51	1 325 124,94	—			
	н30	—	—	—	442 506,32	1 325 128,78	—			
	н40	—	—	—	442 508,62	1 325 137,28	—			
	н50	—	—	—	442 507,26	1 325 137,65	—			
	н60	—	—	—	442 508,35	1 325 141,68	—			
	н70	—	—	—	442 525,29	1 325 137,09	—			
	н80	—	—	—	442 524,16	1 325 132,89	—			

1	2	3	4	5	6	7	8	9	10	11
—	н90	—	—	—	442 527,23	1 325 132,06	—	Метод спутниковых геодезических измерений (определений)	0,10	—
	н100	—	—	—	442 524,07	1 325 120,41	—			
	н10	—	—	—	442 519,61	1 325 121,62	—			

**2. Характеристики здания, сооружения, объекта незавершенного строительства с кадастровым номером (обозначением) 36:14:0017603:107**

№ п/п	Наименование характеристики	Значение характеристики
1	2	3
1	Вид объекта недвижимости	Здание
2	Ранее присвоенный государственный учетный номер здания, сооружения, объекта незавершенного строительства (кадастровый, инвентарный или условный номер)	Инвентарный номер 172
3	Кадастровый номер земельного участка (земельных участков), в границах которого (которых) расположено здание, сооружение, объект незавершенного строительства	36:14:0270005:24
4	Номер кадастрового квартала (кадастровых кварталов), в пределах которого (которых) расположено здание, сооружение, объекта незавершенного строительства	36:14:0270005
5	Адрес здания, сооружения, объекта незавершенного строительства	—
	Местоположение здания, сооружения, объекта незавершенного строительства	397929, Российская Федерация, Воронежская область, Лискинский р-н, Лискинское с, Мира ул, д 9
	Дополнительные сведения о местоположении	—
6	Иные сведения	—

1. Сведения о характерных точках контура										
вид объекта недвижимости (здание, сооружение, объект незавершенного строительства)										
кадастровый номер (обозначение) 36:14:0017603:116										
Зона № 1										
Номер контура	Номера характерных точек контура	Существующие			Уточненные			Метод определения координат	Средняя квадратическая погрешность определения координат характерной точки (Mt), м	Формулы, примененные для расчета средней квадратической погрешности определения координат характерной точки (Mt), м
		координаты, м		R, м	координаты, м		R, м			
		X	Y		X	Y				
1	2	3	4	5	6	7	8	9	10	11
—	н10	—	—	—	442 454,43	1 325 160,13	—	Метод спутниковых геодезических измерений (определений)	0,10	—
	н20	—	—	—	442 471,78	1 325 154,85	—			
	н30	—	—	—	442 470,28	1 325 149,81	—			
	н40	—	—	—	442 473,85	1 325 148,75	—			
	н50	—	—	—	442 472,24	1 325 143,36	—			
	н60	—	—	—	442 468,67	1 325 144,42	—			
	н70	—	—	—	442 466,88	1 325 138,40	—			
	н80	—	—	—	442 462,01	1 325 139,85	—			

1	2	3	4	5	6	7	8	9	10	11
—	н90	—	—	—	442 462,75	1 325 142,36	—	Метод спутниковых геодезических измерений (определений)	0,10	—
	н100	—	—	—	442 459,02	1 325 143,47	—			
	н110	—	—	—	442 458,25	1 325 140,88	—			
	н120	—	—	—	442 453,76	1 325 142,22	—			
	н130	—	—	—	442 456,02	1 325 149,80	—			
	н140	—	—	—	442 451,73	1 325 151,07	—			
	н10	—	—	—	442 454,43	1 325 160,13	—			

**2. Характеристики здания, сооружения, объекта незавершенного строительства с кадастровым номером (обозначением) 36:14:0017603:116**

№ п/п	Наименование характеристики	Значение характеристики
1	2	3
1	Вид объекта недвижимости	Здание
2	Ранее присвоенный государственный учетный номер здания, сооружения, объекта незавершенного строительства (кадастровый, инвентарный или условный номер)	Инвентарный номер 173
3	Кадастровый номер земельного участка (земельных участков), в границах которого (которых) расположено здание, сооружение, объект незавершенного строительства	36:14:0270005:21
4	Номер кадастрового квартала (кадастровых кварталов), в пределах которого (которых) расположено здание, сооружение, объекта незавершенного строительства	36:14:0270005

1	2	3
5	Адрес здания, сооружения, объекта незавершенного строительства	—
	Местоположение здания, сооружения, объекта незавершенного строительства	397929, Российская Федерация, Воронежская область, Лискинский р-н, Лискинское с, Мира ул, д 13
	Дополнительные сведения о местоположении	—
6	Иные сведения	—

### 1. Сведения о характерных точках контура

вид объекта недвижимости (здание, сооружение, объект незавершенного строительства)

кадастровый номер (обозначение) 36:14:0270005:48

Зона № 1

Номер контура	Номера характерных точек контура	Существующие			Уточненные			Метод определения координат	Средняя квадратическая погрешность определения координат характерной точки (Mt), м	Формулы, примененные для расчета средней квадратической погрешности определения координат характерной точки (Mt), м
		координаты, м		R, м	координаты, м		R, м			
		X	Y		X	Y				
1	2	3	4	5	6	7	8	9	10	11
—	н10	—	—	—	442 596,30	1 325 033,61	—	Метод спутниковых геодезических измерений (определений)	0,10	—
	н20	—	—	—	442 599,30	1 325 032,70	—			
	н30	—	—	—	442 601,54	1 325 040,03	—			
	н40	—	—	—	442 602,95	1 325 044,87	—			
	н50	—	—	—	442 605,03	1 325 051,41	—			

1	2	3	4	5	6	7	8	9	10	11
—	н60	—	—	—	442 612,88	1 325 049,01	—	Метод спутниковых геодезических измерений (определений)	0,10	—
	н70	—	—	—	442 606,04	1 325 026,68	—			
	н80	—	—	—	442 595,20	1 325 030,00	—			
	н10	—	—	—	442 596,30	1 325 033,61	—			

**2. Характеристики здания, сооружения, объекта незавершенного строительства с кадастровым номером (обозначением) 36:14:0270005:48**

№ п/п	Наименование характеристики	Значение характеристики
1	2	3
1	Вид объекта недвижимости	Здание
2	Ранее присвоенный государственный учетный номер здания, сооружения, объекта незавершенного строительства (кадастровый, инвентарный или условный номер)	Инвентарный номер 83, Условный номер 36-36-15/012/2010-117
3	Кадастровый номер земельного участка (земельных участков), в границах которого (которых) расположено здание, сооружение, объект незавершенного строительства	36:14:0270005:47, 36:14:0270005:45, 36:14:0270005:233
4	Номер кадастрового квартала (кадастровых кварталов), в пределах которого (которых) расположено здание, сооружение, объекта незавершенного строительства	36:14:0270005
5	Адрес здания, сооружения, объекта незавершенного строительства	—
	Местоположение здания, сооружения, объекта незавершенного строительства	397929, Российская Федерация, Воронежская область, Лискинский р-н, Лискинское с, Труда ул, д 10
	Дополнительные сведения о местоположении	—
6	Иные сведения	—

**1. Сведения о характерных точках контура**

вид объекта недвижимости (здание, сооружение, объект незавершенного строительства)

кадастровый номер (обозначение) 36:14:0270005:49

Зона № 1

Номер контура	Номера характерных точек контура	Существующие			Уточненные			Метод определения координат	Средняя квадратическая погрешность определения координат характерной точки (Mt), м	Формулы, примененные для расчета средней квадратической погрешности определения координат характерной точки (Mt), м
		координаты, м		R, м	координаты, м		R, м			
		X	Y		X	Y				
1	2	3	4	5	6	7	8	9	10	11
—	н10	—	—	—	442 392,31	1 324 902,19	—	Метод спутниковых геодезических измерений (определений)	0,10	—
	н20	—	—	—	442 399,89	1 324 925,13	—			
	н30	—	—	—	442 387,37	1 324 929,27	—			
	н40	—	—	—	442 379,79	1 324 906,33	—			
	н10	—	—	—	442 392,31	1 324 902,19	—			

**2. Характеристики здания, сооружения, объекта незавершенного строительства с кадастровым номером (обозначением) 36:14:0270005:49**

№ п/п	Наименование характеристики	Значение характеристики
1	2	3
1	Вид объекта недвижимости	Здание
2	Ранее присвоенный государственный учетный номер здания, сооружения, объекта незавершенного строительства (кадастровый, инвентарный или условный номер)	Инвентарный номер 209

1	2	3
3	Кадастровый номер земельного участка (земельных участков), в границах которого (которых) расположено здание, сооружение, объект незавершенного строительства	36:14:0270005:43
4	Номер кадастрового квартала (кадастровых кварталов), в пределах которого (которых) расположено здание, сооружение, объекта незавершенного строительства	36:14:0270005
5	Адрес здания, сооружения, объекта незавершенного строительства	—
	Местоположение здания, сооружения, объекта незавершенного строительства	397929, Российская Федерация, Воронежская область, Лискинский р-н, Лискинское с, Молодежная ул, д 5
	Дополнительные сведения о местоположении	—
6	Иные сведения	—

### 1. Сведения о характерных точках контура

вид объекта недвижимости (здание, сооружение, объект незавершенного строительства)

кадастровый номер (обозначение) 36:14:0270005:50

Зона № 1

Номер контура	Номера характерных точек контура	Существующие			Уточненные			Метод определения координат	Средняя квадратическая погрешность определения координат характерной точки (Mt), м	Формулы, примененные для расчета средней квадратической погрешности определения координат характерной точки (Mt), м
		координаты, м		R, м	координаты, м		R, м			
		X	Y		X	Y				
1	2	3	4	5	6	7	8	9	10	11
—	н10	—	—	—	442 433,53	1 324 939,40	—	Метод спутниковых геодезических измерений (определений)	0,10	—
	н20	—	—	—	442 410,76	1 324 946,82	—			
	н30	—	—	—	442 406,60	1 324 934,02	—			



1	2	3	4	5	6	7	8	9	10	11
—	н4О	—	—	—	442 429,37	1 324 926,60	—	Метод спутниковых геодезических измерений (определений)	0,10	—
	н1О	—	—	—	442 433,53	1 324 939,40	—			

**2. Характеристики здания, сооружения, объекта незавершенного строительства с кадастровым номером (обозначением) 36:14:0270005:50**

№ п/п	Наименование характеристики	Значение характеристики
1	2	3
1	Вид объекта недвижимости	Здание
2	Ранее присвоенный государственный учетный номер здания, сооружения, объекта незавершенного строительства (кадастровый, инвентарный или условный номер)	Инвентарный номер 156
3	Кадастровый номер земельного участка (земельных участков), в границах которого (которых) расположено здание, сооружение, объект незавершенного строительства	36:14:0270005:42
4	Номер кадастрового квартала (кадастровых кварталов), в пределах которого (которых) расположено здание, сооружение, объекта незавершенного строительства	36:14:0270005
5	Адрес здания, сооружения, объекта незавершенного строительства	—
	Местоположение здания, сооружения, объекта незавершенного строительства	397929, Российская Федерация, Воронежская область, Лискинский р-н, Лискинское с, Новоселов ул, д 8
	Дополнительные сведения о местоположении	—
6	Иные сведения	—

I. Сведения о характерных точках контура										
вид объекта недвижимости (здание, сооружение, объект незавершенного строительства)										
кадастровый номер (обозначение) 36:14:0270005:51										
Зона № 1										
Номер контура	Номера характерных точек контура	Существующие			Уточненные			Метод определения координат	Средняя квадратическая погрешность определения координат характерной точки (Mt), м	Формулы, примененные для расчета средней квадратической погрешности определения координат характерной точки (Mt), м
		координаты, м		R, м	координаты, м		R, м			
		X	Y		X	Y				
1	2	3	4	5	6	7	8	9	10	11
—	н10	—	—	—	442 459,38	1 324 963,37	—	Метод спутниковых геодезических измерений (определений)	0,10	—
	н20	—	—	—	442 466,66	1 324 961,37	—			
	н30	—	—	—	442 466,95	1 324 962,44	—			
	н40	—	—	—	442 470,52	1 324 961,46	—			
	н50	—	—	—	442 470,23	1 324 960,39	—			
	н60	—	—	—	442 476,89	1 324 958,56	—			
	н70	—	—	—	442 477,16	1 324 959,56	—			
	н80	—	—	—	442 480,53	1 324 958,63	—			

1	2	3	4	5	6	7	8	9	10	11
—	н90	—	—	—	442 480,26	1 324 957,63	—	Метод спутниковых геодезических измерений (определений)	0,10	—
	н100	—	—	—	442 486,16	1 324 956,01	—			
	н110	—	—	—	442 483,28	1 324 945,52	—			
	н120	—	—	—	442 456,50	1 324 952,87	—			
	н10	—	—	—	442 459,38	1 324 963,37	—			

**2. Характеристики здания, сооружения, объекта незавершенного строительства с кадастровым номером (обозначением) 36:14:0270005:51**

№ п/п	Наименование характеристики	Значение характеристики
1	2	3
1	Вид объекта недвижимости	Здание
2	Ранее присвоенный государственный учетный номер здания, сооружения, объекта незавершенного строительства (кадастровый, инвентарный или условный номер)	Инвентарный номер 64
3	Кадастровый номер земельного участка (земельных участков), в границах которого (которых) расположено здание, сооружение, объект незавершенного строительства	36:14:0270005:36
4	Номер кадастрового квартала (кадастровых кварталов), в пределах которого (которых) расположено здание, сооружение, объекта незавершенного строительства	36:14:0270005
5	Адрес здания, сооружения, объекта незавершенного строительства	—
	Местоположение здания, сооружения, объекта незавершенного строительства	397929, Российская Федерация, Воронежская область, Лискинский р-н, Лискинское с, Новоселов ул, д 5
	Дополнительные сведения о местоположении	—
6	Иные сведения	—

1. Сведения о характерных точках контура										
вид объекта недвижимости (здание, сооружение, объект незавершенного строительства)										
кадастровый номер (обозначение) 36:14:0270005:52										
Зона № 1										
Номер контура	Номера характерных точек контура	Существующие			Уточненные			Метод определения координат	Средняя квадратическая погрешность определения координат характерной точки (Mt), м	Формулы, примененные для расчета средней квадратической погрешности определения координат характерной точки (Mt), м
		координаты, м		R, м	координаты, м		R, м			
		X	Y		X	Y				
1	2	3	4	5	6	7	8	9	10	11
—	н10	—	—	—	442 451,55	1 324 933,68	—	Метод спутниковых геодезических измерений (определений)	0,10	—
	н20	—	—	—	442 478,51	1 324 925,25	—			
	н30	—	—	—	442 475,24	1 324 914,79	—			
	н40	—	—	—	442 468,21	1 324 916,99	—			
	н50	—	—	—	442 467,87	1 324 915,89	—			
	н60	—	—	—	442 464,64	1 324 916,90	—			
	н70	—	—	—	442 464,98	1 324 918,00	—			
	н80	—	—	—	442 458,49	1 324 920,04	—			

1	2	3	4	5	6	7	8	9	10	11
—	н90	—	—	—	442 458,14	1 324 918,93	—	Метод спутниковых геодезических измерений (определений)	0,10	—
	н100	—	—	—	442 454,26	1 324 920,14	—			
	н110	—	—	—	442 454,61	1 324 921,25	—			
	н120	—	—	—	442 448,28	1 324 923,23	—			
	н10	—	—	—	442 451,55	1 324 933,68	—			

**2. Характеристики здания, сооружения, объекта незавершенного строительства с кадастровым номером (обозначением) 36:14:0270005:52**

№ п/п	Наименование характеристики	Значение характеристики
1	2	3
1	Вид объекта недвижимости	Здание
2	Ранее присвоенный государственный учетный номер здания, сооружения, объекта незавершенного строительства (кадастровый, инвентарный или условный номер)	Инвентарный номер 65
3	Кадастровый номер земельного участка (земельных участков), в границах которого (которых) расположено здание, сооружение, объект незавершенного строительства	36:14:0270005:36
4	Номер кадастрового квартала (кадастровых кварталов), в пределах которого (которых) расположено здание, сооружение, объекта незавершенного строительства	36:14:0270005
5	Адрес здания, сооружения, объекта незавершенного строительства	—
	Местоположение здания, сооружения, объекта незавершенного строительства	397929, Российская Федерация, Воронежская область, Лискинский р-н, Лискинское с, Новоселов ул, д 6
	Дополнительные сведения о местоположении	—
6	Иные сведения	—

I. Сведения о характерных точках контура										
вид объекта недвижимости (здание, сооружение, объект незавершенного строительства)										
кадастровый номер (обозначение) 36:14:0270005:53										
Зона № 1										
Номер контура	Номера характерных точек контура	Существующие			Уточненные			Метод определения координат	Средняя квадратическая погрешность определения координат характерной точки (Mt), м	Формулы, примененные для расчета средней квадратической погрешности определения координат характерной точки (Mt), м
		координаты, м		R, м	координаты, м		R, м			
		X	Y		X	Y				
1	2	3	4	5	6	7	8	9	10	11
—	н10	—	—	—	442 491,23	1 324 999,70	—	Метод спутниковых геодезических измерений (определений)	0,10	—
	н20	—	—	—	442 482,02	1 325 002,08	—			
	н30	—	—	—	442 487,09	1 325 021,69	—			
	н40	—	—	—	442 489,50	1 325 021,07	—			
	н50	—	—	—	442 490,55	1 325 025,14	—			
	н60	—	—	—	442 494,73	1 325 024,06	—			
	н70	—	—	—	442 494,30	1 325 022,38	—			
	н80	—	—	—	442 496,91	1 325 021,71	—			



1	2	3	4	5	6	7	8	9	10	11
—	н10	—	—	—	442 429,25	1 325 047,76	—	Метод спутниковых геодезических измерений (определений)	0,10	—
	н20	—	—	—	442 434,34	1 325 073,37	—			
	н30	—	—	—	442 424,60	1 325 075,30	—			
	н40	—	—	—	442 419,51	1 325 049,69	—			
	н10	—	—	—	442 429,25	1 325 047,76	—			

**2. Характеристики здания, сооружения, объекта незавершенного строительства с кадастровым номером (обозначением) 36:14:0270005:54**

№ п/п	Наименование характеристики	Значение характеристики
1	2	3
1	Вид объекта недвижимости	Здание
2	Ранее присвоенный государственный учетный номер здания, сооружения, объекта незавершенного строительства (кадастровый, инвентарный или условный номер)	Инвентарный номер 330
3	Кадастровый номер земельного участка (земельных участков), в границах которого (которых) расположено здание, сооружение, объект незавершенного строительства	36:14:0270005:243, 36:14:0270005:236
4	Номер кадастрового квартала (кадастровых кварталов), в пределах которого (которых) расположено здание, сооружение, объекта незавершенного строительства	36:14:0270005
5	Адрес здания, сооружения, объекта незавершенного строительства	—
	Местоположение здания, сооружения, объекта незавершенного строительства	397929, Российская Федерация, Воронежская область, Лискинский р-н, Лискинское с, Молодежная ул, д 9
	Дополнительные сведения о местоположении	—
6	Иные сведения	—



**1. Сведения о характерных точках контура**

вид объекта недвижимости (здание, сооружение, объект незавершенного строительства)

кадастровый номер (обозначение) 36:14:0270005:55

Зона № 1

Номер контура	Номера характерных точек контура	Существующие			Уточненные			Метод определения координат	Средняя квадратическая погрешность определения координат характерной точки (Mt), м	Формулы, примененные для расчета средней квадратической погрешности определения координат характерной точки (Mt), м
		координаты, м		R, м	координаты, м		R, м			
		X	Y		X	Y				
1	2	3	4	5	6	7	8	9	10	11
—	н10	—	—	—	442 481,80	1 325 147,17	—	Метод спутниковых геодезических измерений (определений)	0,10	—
	н20	—	—	—	442 484,78	1 325 146,28	—			
	н30	—	—	—	442 485,95	1 325 150,19	—			
	н40	—	—	—	442 499,04	1 325 146,29	—			
	н50	—	—	—	442 497,88	1 325 142,38	—			
	н60	—	—	—	442 500,71	1 325 141,54	—			
	н70	—	—	—	442 498,93	1 325 135,56	—			
	н80	—	—	—	442 496,09	1 325 136,40	—			

1	2	3	4	5	6	7	8	9	10	11
—	н90	—	—	—	442 494,14	1 325 129,84	—	Метод спутниковых геодезических измерений (определений)	0,10	—
	н100	—	—	—	442 489,27	1 325 131,29	—			
	н110	—	—	—	442 490,01	1 325 133,80	—			
	н120	—	—	—	442 486,28	1 325 134,91	—			
	н130	—	—	—	442 485,51	1 325 132,32	—			
	н140	—	—	—	442 481,02	1 325 133,66	—			
	н150	—	—	—	442 483,00	1 325 140,30	—			
	н160	—	—	—	442 480,02	1 325 141,19	—			
	н10	—	—	—	442 481,80	1 325 147,17	—			

**2. Характеристики здания, сооружения, объекта незавершенного строительства с кадастровым номером (обозначением) 36:14:0270005:55**

№ п/п	Наименование характеристики	Значение характеристики
1	2	3
1	Вид объекта недвижимости	Здание
2	Ранее присвоенный государственный учетный номер здания, сооружения, объекта незавершенного строительства (кадастровый, инвентарный или условный номер)	Инвентарный номер 177

1	2	3
3	Кадастровый номер земельного участка (земельных участков), в границах которого (которых) расположено здание, сооружение, объект незавершенного строительства	36:14:0270005:25
4	Номер кадастрового квартала (кадастровых кварталов), в пределах которого (которых) расположено здание, сооружение, объекта незавершенного строительства	36:14:0270005
5	Адрес здания, сооружения, объекта незавершенного строительства	—
	Местоположение здания, сооружения, объекта незавершенного строительства	397929, Российская Федерация, Воронежская область, Лискинский р-н, Лискинское с, Мира ул, д 11
	Дополнительные сведения о местоположении	—
6	Иные сведения	—

### 1. Сведения о характерных точках контура

вид объекта недвижимости (здание, сооружение, объект незавершенного строительства)

кадастровый номер (обозначение) 36:14:0270005:56

Зона № 1

Номер контура	Номера характерных точек контура	Существующие			Уточненные			Метод определения координат	Средняя квадратическая погрешность определения координат характерной точки (Mt), м	Формулы, примененные для расчета средней квадратической погрешности определения координат характерной точки (Mt), м
		координаты, м		R, м	координаты, м		R, м			
		X	Y		X	Y				
1	2	3	4	5	6	7	8	9	10	11
—	н10	—	—	—	442 432,11	1 325 112,19	—	Метод спутниковых геодезических измерений (определений)	0,10	—
	н20	—	—	—	442 441,81	1 325 110,09	—			
	н30	—	—	—	442 439,86	1 325 101,07	—			

1	2	3	4	5	6	7	8	9	10	11
—	н40	—	—	—	442 445,76	1 325 099,79	—	Метод спутниковых геодезических измерений (определений)	0,10	—
	н50	—	—	—	442 444,04	1 325 091,84	—			
	н60	—	—	—	442 438,13	1 325 093,12	—			
	н70	—	—	—	442 436,07	1 325 083,58	—			
	н80	—	—	—	442 430,03	1 325 084,89	—			
	н90	—	—	—	442 430,31	1 325 086,18	—			
	н100	—	—	—	442 426,65	1 325 086,97	—			
	н10	—	—	—	442 432,11	1 325 112,19	—			

**2. Характеристики здания, сооружения, объекта незавершенного строительства с кадастровым номером (обозначением) 36:14:0270005:56**

№ п/п	Наименование характеристики	Значение характеристики
1	2	3
1	Вид объекта недвижимости	Здание
2	Ранее присвоенный государственный учетный номер здания, сооружения, объекта незавершенного строительства (кадастровый, инвентарный или условный номер)	Инвентарный номер 98
3	Кадастровый номер земельного участка (земельных участков), в границах которого (которых) расположено здание, сооружение, объект незавершенного строительства	36:14:0270005:5

1	2	3
4	Номер кадастрового квартала (кадастровых кварталов), в пределах которого (которых) расположено здание, сооружение, объекта незавершенного строительства	36:14:0270005
5	Адрес здания, сооружения, объекта незавершенного строительства	—
	Местоположение здания, сооружения, объекта незавершенного строительства	397929, Российская Федерация, Воронежская область, Лискинский р-н, Лискинское с, Молодежная ул, д 11
	Дополнительные сведения о местоположении	—
6	Иные сведения	—

### 1. Сведения о характерных точках контура

вид объекта недвижимости (здание, сооружение, объект незавершенного строительства)

кадастровый номер (обозначение) 36:14:0270005:57

Зона № 1

Номер контура	Номера характерных точек контура	Существующие			Уточненные			Метод определения координат	Средняя квадратическая погрешность определения координат характерной точки (Mt), м	Формулы, примененные для расчета средней квадратической погрешности определения координат характерной точки (Mt), м
		координаты, м		R, м	координаты, м		R, м			
		X	Y		X	Y				
1	2	3	4	5	6	7	8	9	10	11
—	н10	—	—	—	442 590,31	1 324 973,00	—	Метод спутниковых геодезических измерений (определений)	0,10	—
	н20	—	—	—	442 596,50	1 324 994,00	—			
	н30	—	—	—	442 587,00	1 324 996,80	—			
	н40	—	—	—	442 580,81	1 324 975,80	—			



1	2	3	4	5	6	7	8	9	10	11
—	н10	—	—	—	442 507,74	1 324 988,93	—	Метод спутниковых геодезических измерений (определений)	0,10	—
	н20	—	—	—	442 515,73	1 325 018,77	—			
	н30	—	—	—	442 514,39	1 325 019,13	—			
	н40	—	—	—	442 515,28	1 325 022,47	—			
	н50	—	—	—	442 520,52	1 325 021,07	—			
	н60	—	—	—	442 519,63	1 325 017,73	—			
	н70	—	—	—	442 520,73	1 325 017,43	—			
	н80	—	—	—	442 521,39	1 325 019,91	—			
	н90	—	—	—	442 527,01	1 325 018,41	—			
	н100	—	—	—	442 518,08	1 324 984,99	—			
	н110	—	—	—	442 512,46	1 324 986,49	—			
	н120	—	—	—	442 513,40	1 324 990,01	—			

1	2	3	4	5	6	7	8	9	10	11
—	н13О	—	—	—	442 512,01	1 324 990,38	—	Метод спутниковых геодезических измерений (определений)	0,10	—
	н14О	—	—	—	442 511,36	1 324 987,95	—			
	н1О	—	—	—	442 507,74	1 324 988,93	—			

**2. Характеристики здания, сооружения, объекта незавершенного строительства с кадастровым номером (обозначением) 36:14:0270005:58**

№ п/п	Наименование характеристики	Значение характеристики
1	2	3
1	Вид объекта недвижимости	Здание
2	Ранее присвоенный государственный учетный номер здания, сооружения, объекта незавершенного строительства (кадастровый, инвентарный или условный номер)	Иной номер 92, Инвентарный номер 94
3	Кадастровый номер земельного участка (земельных участков), в границах которого (которых) расположено здание, сооружение, объект незавершенного строительства	36:14:0270005:11
4	Номер кадастрового квартала (кадастровых кварталов), в пределах которого (которых) расположено здание, сооружение, объекта незавершенного строительства	36:14:0270005
5	Адрес здания, сооружения, объекта незавершенного строительства	—
	Местоположение здания, сооружения, объекта незавершенного строительства	397929, Российская Федерация, Воронежская область, Лискинский р-н, Лискинское с, 9 Мая ул, д 2
	Дополнительные сведения о местоположении	—
6	Иные сведения	—



**1. Сведения о характерных точках контура**

вид объекта недвижимости (здание, сооружение, объект незавершенного строительства)

кадастровый номер (обозначение) 36:14:0270005:110

Зона № 1

Номер контура	Номера характерных точек контура	Существующие			Уточненные			Метод определения координат	Средняя квадратическая погрешность определения координат характерной точки (Mt), м	Формулы, примененные для расчета средней квадратической погрешности определения координат характерной точки (Mt), м
		координаты, м		R, м	координаты, м		R, м			
		X	Y		X	Y				
1	2	3	4	5	6	7	8	9	10	11
—	н10	—	—	—	442 599,16	1 325 001,81	—	Метод спутниковых геодезических измерений (определений)	0,10	—
	н20	—	—	—	442 604,46	1 325 020,37	—			
	н30	—	—	—	442 595,75	1 325 022,86	—			
	н40	—	—	—	442 590,45	1 325 004,30	—			
	н10	—	—	—	442 599,16	1 325 001,81	—			

**2. Характеристики здания, сооружения, объекта незавершенного строительства с кадастровым номером (обозначением) 36:14:0270005:110**

№ п/п	Наименование характеристики	Значение характеристики
1	2	3
1	Вид объекта недвижимости	Здание
2	Ранее присвоенный государственный учетный номер здания, сооружения, объекта незавершенного строительства (кадастровый, инвентарный или условный номер)	Иной номер 35, Инвентарный номер 027-81

1	2	3
3	Кадастровый номер земельного участка (земельных участков), в границах которого (которых) расположено здание, сооружение, объект незавершенного строительства	36:14:0270005:1, 36:14:0270004:265
4	Номер кадастрового квартала (кадастровых кварталов), в пределах которого (которых) расположено здание, сооружение, объекта незавершенного строительства	36:14:0270005
5	Адрес здания, сооружения, объекта незавершенного строительства	—
	Местоположение здания, сооружения, объекта незавершенного строительства	397929, Российская Федерация, Воронежская область, Лискинский р-н, Лискинское с, Труда ул, д 8
	Дополнительные сведения о местоположении	—
6	Иные сведения	—

### 1. Сведения о характерных точках контура

вид объекта недвижимости (здание, сооружение, объект незавершенного строительства)

кадастровый номер (обозначение) 36:14:0270005:111

Зона № 1

Номер контура	Номера характерных точек контура	Существующие			Уточненные			Метод определения координат	Средняя квадратическая погрешность определения координат характерной точки (Mt), м	Формулы, примененные для расчета средней квадратической погрешности определения координат характерной точки (Mt), м
		координаты, м		R, м	координаты, м		R, м			
		X	Y		X	Y				
1	2	3	4	5	6	7	8	9	10	11
—	н10	—	—	—	442 558,39	1 324 862,77	—	Метод спутниковых геодезических измерений (определений)	0,10	—
	н20	—	—	—	442 531,45	1 324 871,12	—			
	н30	—	—	—	442 528,10	1 324 860,31	—			

1	2	3	4	5	6	7	8	9	10	11
—	н4О	—	—	—	442 555,04	1 324 851,96	—	Метод спутниковых геодезических измерений (определений)	0,10	—
	н1О	—	—	—	442 558,39	1 324 862,77	—			

**2. Характеристики здания, сооружения, объекта незавершенного строительства с кадастровым номером (обозначением) 36:14:0270005:111**

№ п/п	Наименование характеристики	Значение характеристики
1	2	3
1	Вид объекта недвижимости	Здание
2	Ранее присвоенный государственный учетный номер здания, сооружения, объекта незавершенного строительства (кадастровый, инвентарный или условный номер)	Инвентарный номер 317
3	Кадастровый номер земельного участка (земельных участков), в границах которого (которых) расположено здание, сооружение, объект незавершенного строительства	36:14:0270005:27
4	Номер кадастрового квартала (кадастровых кварталов), в пределах которого (которых) расположено здание, сооружение, объекта незавершенного строительства	36:14:0270005
5	Адрес здания, сооружения, объекта незавершенного строительства	—
	Местоположение здания, сооружения, объекта незавершенного строительства	397929, Российская Федерация, Воронежская область, Лискинский р-н, Лискинское с, Труда ул, д 2а
	Дополнительные сведения о местоположении	—
6	Иные сведения	—

**1. Сведения о характерных точках контура**

вид объекта недвижимости (здание, сооружение, объект незавершенного строительства)

кадастровый номер (обозначение) 36:14:0270005:123

Зона № 1

Номер контура	Номера характерных точек контура	Существующие			Уточненные			Метод определения координат	Средняя квадратическая погрешность определения координат характерной точки (Mt), м	Формулы, примененные для расчета средней квадратической погрешности определения координат характерной точки (Mt), м
		координаты, м		R, м	координаты, м		R, м			
		X	Y		X	Y				
1	2	3	4	5	6	7	8	9	10	11
—	н10	—	—	—	442 623,41	1 325 112,39	—	Метод спутниковых геодезических измерений (определений)	0,10	—
	н20	—	—	—	442 634,29	1 325 109,60	—			
	н30	—	—	—	442 632,16	1 325 101,29	—			
	н40	—	—	—	442 629,82	1 325 101,89	—			
	н50	—	—	—	442 628,55	1 325 096,94	—			
	н60	—	—	—	442 620,01	1 325 099,13	—			
	н10	—	—	—	442 623,41	1 325 112,39	—			

**2. Характеристики здания, сооружения, объекта незавершенного строительства с кадастровым номером (обозначением) 36:14:0270005:123**

№ п/п	Наименование характеристики	Значение характеристики
1	2	3

1	2	3
1	Вид объекта недвижимости	Здание
2	Ранее присвоенный государственный учетный номер здания, сооружения, объекта незавершенного строительства (кадастровый, инвентарный или условный номер)	Инвентарный номер 437, Условный номер 36-36-15/012/2011-578
3	Кадастровый номер земельного участка (земельных участков), в границах которого (которых) расположено здание, сооружение, объект незавершенного строительства	36:14:0270005:22
4	Номер кадастрового квартала (кадастровых кварталов), в пределах которого (которых) расположено здание, сооружение, объекта незавершенного строительства	36:14:0270005
5	Адрес здания, сооружения, объекта незавершенного строительства	—
	Местоположение здания, сооружения, объекта незавершенного строительства	397929, Российская Федерация, Воронежская область, Лискинский р-н, Лискинское с, Мира ул, д 1
	Дополнительные сведения о местоположении	—
6	Иные сведения	—

### 1. Сведения о характерных точках контура

вид объекта недвижимости (здание, сооружение, объект незавершенного строительства)

кадастровый номер (обозначение) 36:14:0270005:239

Зона № 1

Номер контура	Номера характерных точек контура	Существующие			Уточненные			Метод определения координат	Средняя квадратическая погрешность определения координат характерной точки (Mt), м	Формулы, примененные для расчета средней квадратической погрешности определения координат характерной точки (Mt), м
		координаты, м		R, м	координаты, м		R, м			
		X	Y		X	Y				
1	2	3	4	5	6	7	8	9	10	11
—	n10	—	—	—	442 525,85	1 325 054,09	—	Метод спутниковых геодезических измерений (определений)	0,10	—
	n20	—	—	—	442 537,11	1 325 050,79	—			

1	2	3	4	5	6	7	8	9	10	11
—	н30	—	—	—	442 535,15	1 325 044,11	—	Метод спутниковых геодезических измерений (определений)	0,10	—
	н40	—	—	—	442 530,84	1 325 045,37	—			
	н50	—	—	—	442 528,68	1 325 038,03	—			
	н60	—	—	—	442 534,56	1 325 036,31	—			
	н70	—	—	—	442 532,37	1 325 028,88	—			
	н80	—	—	—	442 519,55	1 325 032,64	—			
	н10	—	—	—	442 525,85	1 325 054,09	—			

**2. Характеристики здания, сооружения, объекта незавершенного строительства с кадастровым номером (обозначением) 36:14:0270005:239**

№ п/п	Наименование характеристики	Значение характеристики
1	2	3
1	Вид объекта недвижимости	Здание
2	Ранее присвоенный государственный учетный номер здания, сооружения, объекта незавершенного строительства (кадастровый, инвентарный или условный номер)	Инвентарный номер 174
3	Кадастровый номер земельного участка (земельных участков), в границах которого (которых) расположено здание, сооружение, объект незавершенного строительства	36:14:0270005:13
4	Номер кадастрового квартала (кадастровых кварталов), в пределах которого (которых) расположено здание, сооружение, объекта незавершенного строительства	36:14:0270005

1	2	3
5	Адрес здания, сооружения, объекта незавершенного строительства	—
	Местоположение здания, сооружения, объекта незавершенного строительства	397929, Российская Федерация, Воронежская область, Лискинский р-н, Лискинское с, 9 Мая ул, д 4
	Дополнительные сведения о местоположении	—
6	Иные сведения	—

**1. Сведения о характерных точках контура**

вид объекта недвижимости (здание, сооружение, объект незавершенного строительства)

кадастровый номер (обозначение) 36:14:0270005:514

Зона № 1

Номер контура	Номера характерных точек контура	Существующие			Уточненные			Метод определения координат	Средняя квадратическая погрешность определения координат характерной точки (Mt), м	Формулы, примененные для расчета средней квадратической погрешности определения координат характерной точки (Mt), м
		координаты, м		R, м	координаты, м		R, м			
		X	Y		X	Y				
1	2	3	4	5	6	7	8	9	10	11
—	н10	—	—	—	442 379,77	1 324 863,76	—	Метод спутниковых геодезических измерений (определений)	0,10	—
	н20	—	—	—	442 386,17	1 324 883,13	—			
	н30	—	—	—	442 373,66	1 324 887,27	—			
	н40	—	—	—	442 367,25	1 324 867,90	—			
	н10	—	—	—	442 379,77	1 324 863,76	—			

**2. Характеристики здания, сооружения, объекта незавершенного строительства с кадастровым номером (обозначением) 36:14:0270005:514**

№ п/п	Наименование характеристики	Значение характеристики
-------	-----------------------------	-------------------------

1	2	3
1	Вид объекта недвижимости	Здание
2	Ранее присвоенный государственный учетный номер здания, сооружения, объекта незавершенного строительства (кадастровый, инвентарный или условный номер)	—
3	Кадастровый номер земельного участка (земельных участков), в границах которого (которых) расположено здание, сооружение, объект незавершенного строительства	36:14:0270005:39
4	Номер кадастрового квартала (кадастровых кварталов), в пределах которого (которых) расположено здание, сооружение, объекта незавершенного строительства	36:14:0270005
5	Адрес здания, сооружения, объекта незавершенного строительства	—
	Местоположение здания, сооружения, объекта незавершенного строительства	397929, Российская Федерация, Воронежская область, Лискинский р-н, Лискинское с, Молодежная ул, д 3
	Дополнительные сведения о местоположении	—
6	Иные сведения	—



**Сведения о зданиях, сооружениях, объектах незавершенного строительства,  
необходимые для исправления реестровых ошибок в сведениях об описании их местоположения**

**1. Сведения о характерных точках контура здания, сооружения, объекта незавершенного строительства**

**с кадастровым номером** \_\_\_\_\_

**Зона №** \_\_\_\_\_

Номер контура	Номера характерных точек контура	Существующие			Уточненные			Метод определения координат	Средняя квадратическая погрешность определения координат характерной точки (Mt), м	Формулы, примененные для расчета средней квадратической погрешности определения координат характерной точки (Mt), м
		координаты, м		R, м	координаты, м		R, м			
		X	Y		X	Y				
1	2	3	4	5	6	7	8	9	10	11

**2. Иные сведения о здании, сооружении, объекте незавершенного строительства с кадастровым номером** \_\_\_\_\_

1.

## Схема границ земельных участков

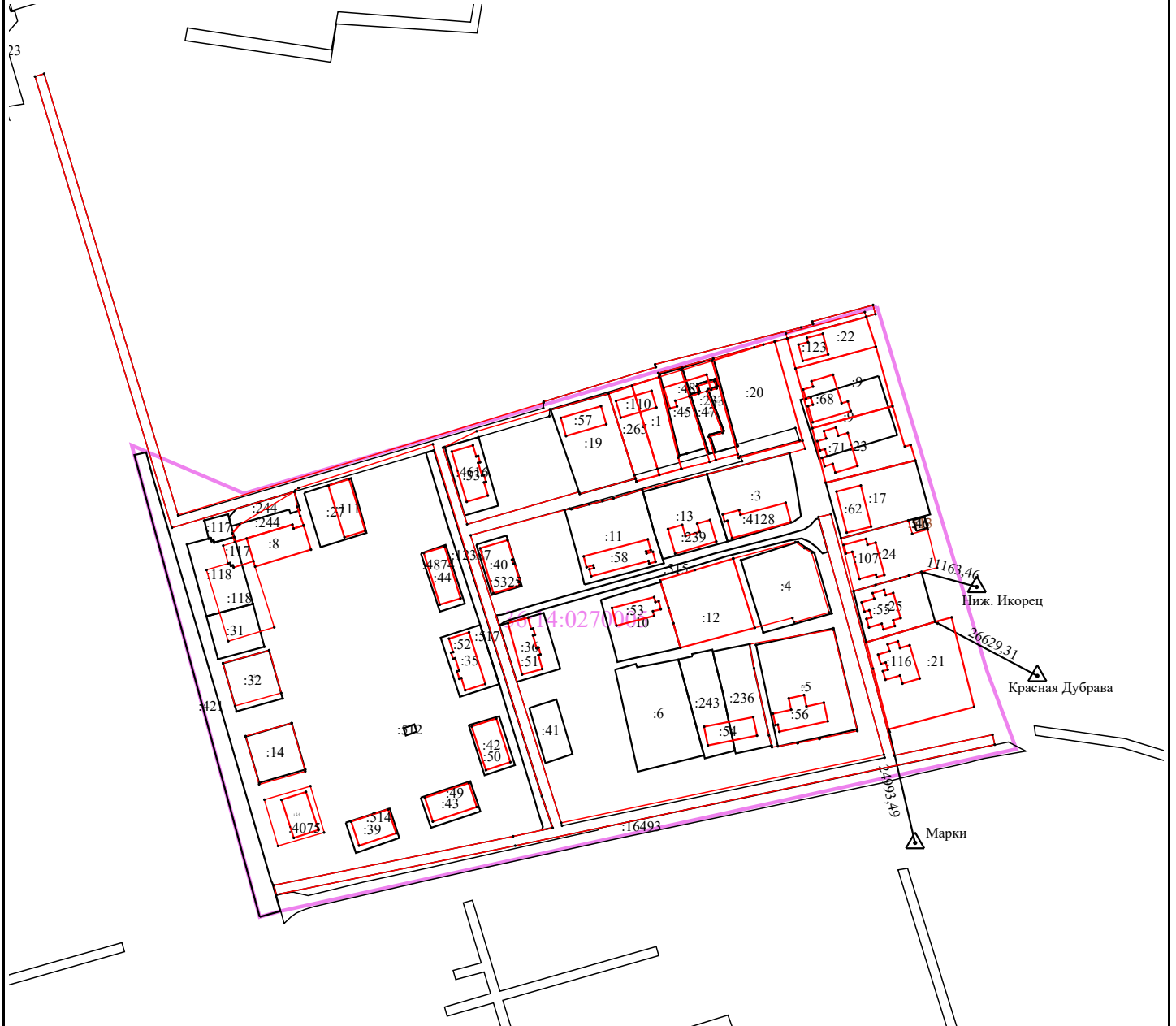


**Масштаб 1:2 800**

### Условные обозначения:

- - Характерная точка границы объекта недвижимости
- (pink line) - Граница кадастрового квартала
- (black line) - Границы земельных участков, расположенных в границах территории выполнения комплексных кадастровых работ, сведения о которых внесены в ЕГРН
- (red line) - Границы объектов недвижимости, метоположение которых определено при выполнении комплексных кадастровых работ
- 36:31:0100047 - Номер кадастрового квартала
- :1 - Кадастровый номер объекта недвижимости
- (grey) - Контуры зданий, сооружений, объектов незавершенного строительства, расположенных в границах территории выполнения комплексных кадастровых работ, сведения о которых внесены в ЕГРН

## Схема геодезических построений



### Условные обозначения:

- Пункт государственной геодезической сети
- Пункт опорной межевой сети
- Точка съёмочного обоснования
- Направления геодезических построений при создании съёмочного обоснования
- Направления геодезических построений при определении координат характерных точек границ земельного участка
- н1** - характерная точка границы земельного участка
- Характерная точка границы объекта недвижимости
- :1** - Кадастровый номер объекта недвижимости
- Границы земельных участков, расположенных в границах территории выполнения комплексных кадастровых работ, сведения о которых внесены в ЕГРН
- Границы объектов недвижимости, метоположение которых определено при выполнении комплексных кадастровых работ