

КАРТА-ПЛАН ТЕРРИТОРИИ

36:14:0270006

(номер кадастрового квартала (номера смежных кадастровых кварталов), являющегося (являющихся) территорией, на которой выполняются комплексные кадастровые работы)

Дата подготовки карты-плана территории 14 марта 2024 г.

Пояснительная записка

1. Сведения о заказчике

Министерство имущественных и земельных отношений Воронежской области (ОГРН: 1023601570904, ИНН: 3666057069)

(полное наименование органа местного самоуправления муниципального района или городского округа, органа исполнительной власти города федерального значения Москвы, Санкт-Петербурга или Севастополя, основной государственный регистрационный номер, идентификационный номер налогоплательщика)

Документы, удостоверяющие личность физического лица № б/н, от 27 марта 2024 г., выдан (составлен) Министерство

(сведения об утверждении карты-плана территории)

2. Сведения о кадастровом инженере

Фамилия, имя, отчество (при наличии отчества): Чубов Антон Юрьевич

Страховой номер индивидуального лицевого счета: 07652629287

Контактный телефон: сот.: 89604522248

Адрес электронной почты и почтовый адрес, по которым осуществляется связь с кадастровым инженером: bti-tt@mail.ru
344019, г. Ростов-на-Дону, пл. Карла Маркса, 26

Наименование саморегулируемой организации кадастровых инженеров (СРО), членом которой является кадастровый инженер:
Саморегулируемая организация Ассоциация «Некоммерческое партнерство «Кадастровые инженеры юга»

Номер регистрации в государственном реестре лиц, осуществляющих кадастровую деятельность: 6 928

Сокращенное наименование юридического лица, если кадастровый инженер является работником юридического лица:
ООО "БТИ-Технаспорт"

3. Основания выполнения комплексных кадастровых работ

№ 00209-ЭА/ККР, от 19 февраля 2024 г., выдан (составлен) Министерство имущественных и земельных отношений Воронежской области

(наименование и реквизиты государственного или муниципального контракта на выполнение комплексных кадастровых работ)

4. Перечень документов, использованных при подготовке карты-плана территории

№ п/п	Наименование документа	Реквизиты документа
1	2	3

6. Сведения о средствах измерений

№ п/п	Наименование прибора (инструмента, аппаратуры)	Сведения об утверждении типа измерений	Реквизиты свидетельства о поверке прибора (инструмента, аппаратуры)
1	2	3	4
1	Аппаратура спутниковая геодезическая Sokkia GRX2	Номер: 53798-13. Срок действия: выдано 08.11.2023 г. действительно до 07.11.2024	Свидетельство о поверке №С-ГКФ/08-11-2023/292782357
2	Рулетки измерительные металлические:Geobox PK2-30H	Номер: 36016-07. Срок действия: выдано 08.11.2023 г. действительно до 07.11.2024	Свидетельство о поверке №С-ГКФ/08-11-2023/292781460
3	Тахеометры электронные NTS - 362R6	Номер: 63848-16. Срок действия: выдано 08.11.2023 г. действительно до 07.11.2024	Свидетельство о поверке №С-ГКФ/08-11-2023/292780610

7. Пояснения к разделам карты-плана территории**Дополнительные сведения**

Комплексные кадастровые работы выполнены на территории Воронежской области в отношении всех объектов недвижимости, расположенных на территории кадастрового квартала 36:14:0270006 в соответствии с техническим заданием государственного контракта № 00209-ЭА/ККР от 19.02.2024г. Обследовано ЗУ – 58 объектов, ОКС – 41 объект.

Приказ Департамента архитектуры и градостроительства Воронежской области от 02.06.2020 № 45-01-04/398 "Об утверждении правил землепользования и застройки Краснознаменского сельского поселения Лискинского муниципального района Воронежской области", уточняемые земельные участки расположены в территориальной зоне: Зона застройки индивидуальными жилыми домами Ж1, в соответствии с действующим Градостроительным регламентом территориальной зоны Ж1, предельные размеры для земельного участка с ВРИ:

- «Для индивидуального жилищного строительства» - предельный минимальный размер земельного участка – 300 кв.м., предельный максимальный размер земельного участка – 3000 кв.м
- «Блокированная жилая застройка» минимальный размер составляет 80 кв. м, максимальный размер составляет 3000 кв.м.
- «Для ведения личного подсобного хозяйства (приусадебный земельный участок)» - предельный минимальный размер земельного участка – 300 кв.м., предельный максимальный размер земельного участка – 5000 кв.м
- «Овощеводство» минимальный размер не подлежит установлению, максимальный размер составляет 5000 кв.м.
- «Предоставление коммунальных услуг» минимальный размер – не подлежит установлению, максимальный размер составляет 5000 кв.м.

1. Уточнено местоположения границ ЗУ – 17, ОКС – 41.

ЗУ: 36:14:0270006:2, 36:14:0270006:3, 36:14:0270006:8, 36:14:0270006:9, 36:14:0270006:10, 36:14:0270006:11, 36:14:0270006:13, 36:14:0270006:21, 36:14:0270006:27, 36:14:0270006:36, 36:14:0270006:37, 36:14:0270006:39, 36:14:0270006:40, 36:14:0270006:44, 36:14:0270006:45, 36:14:0270006:47, 36:14:0270006:50.

ОКС:

36:14:0000000:4683 - Воронежская область, р-н Лискинский, ул Молодежная, 12.

36:14:0000000:5657 - Воронежская область, р-н. Лискинский, г. Лиски, ул. Молодежная, д. 8.

36:14:0000000:9029 - Воронежская область, Лискинский р-н, с Лискинское, ул Мира, д 21.

36:14:0270006:65 - Воронежская область, р-н. Лискинский, с. Лискинское, ул. Мира, д. 27.

36:14:0270006:66 - Воронежская область, р-н. Лискинский, с. Лискинское, ул. Вишневая, д. 5.

36:14:0270006:67 - Воронежская область, р-н Лискинский, с Лискинское, ул Вишневая, д 9.

36:14:0270006:68 - Воронежская область, р-н Лискинский, с Лискинское, ул Солнечная, д 7.
36:14:0270006:69 - Воронежская область, р-н Лискинский, с Лискинское, ул Мира, д 20.
36:14:0270006:70 - Воронежская область, р-н. Лискинский, с. Лискинское, ул. Вишневая, д. 3.
36:14:0270006:72 - Воронежская область, р-н. Лискинский, с. Лискинское, ул. Молодежная, д. 10.
36:14:0270006:73 - Воронежская область, р-н. Лискинский, с. Лискинское, ул. Вишневая, д. 4.
36:14:0270006:74 - Воронежская область, р-н. Лискинский, с. Лискинское, ул. 8 Марта, д. 6.
36:14:0270006:75 - Воронежская область, р-н. Лискинский, с. Лискинское, ул. 8 Марта, д. 9.
36:14:0270006:76 - Воронежская область, р-н Лискинский, с Лискинское, ул Вишневая, д 11.
36:14:0270006:77 - Воронежская область, р-н. Лискинский, с. Лискинское, ул. Вишневая, д. 8.
36:14:0270006:78 - Воронежская область, р-н. Лискинский, с. Лискинское, ул. Вишневая, д. 7.
36:14:0270006:79 - Воронежская область, р-н. Лискинский, с. Лискинское, ул. Солнечная, д. 2.
36:14:0270006:108 - Воронежская область, р-н. Лискинский, с. Лискинское, ул. Молодежная, д. 6а.
36:14:0270006:109 - Воронежская область, р-н. Лискинский, с. Лискинское, ул. Молодежная, д. 2.
36:14:0270006:110 - Воронежская область, р-н Лискинский, с Лискинское, ул Солнечная, д 3.
36:14:0270006:125 - Воронежская область, р-н. Лискинский, с. Лискинское, ул. 8 Марта, д. 1.
36:14:0270006:128 - Воронежская область, р-н. Лискинский, с. Лискинское, ул. 40 лет Победы, д. 23.
36:14:0270006:137 - Воронежская область, р-н Лискинский, с Лискинское, ул Солнечная, д 5.
36:14:0270006:142 - Воронежская область, Лискинский район, село Лискинское, ул. Вишневая, дом 10.
36:14:0270006:143 - Воронежская область, Лискинский район, с. Лискинское, улица Солнечная, дом 9.
36:14:0270006:150 - Воронежская область, р-н Лискинский, с Лискинское, ул Солнечная, д 1.
36:14:0270006:151 - Воронежская область, р-н Лискинский, с Лискинское, ул Мира, д 18.
36:14:0270006:152 - Воронежская область, Лискинский район, с.Лискинское, ул.Мира, д.22.
36:14:0270006:173 - Воронежская область, Лискинский район, село Лискинское, улица 8-е Марта, дом 5.
36:14:0270006:177 - Воронежская область, Лискинский район, село Лискинское, ул. Мира, дом 28.
36:14:0270006:182 - Воронежская область, Лискинский район, с. Лискинское, улица Вишневая, дом 1.
36:14:0270006:183 - Воронежская область, р-н Лискинский, с Лискинское, ул Вишневая, д 2.
36:14:0270006:184 - Воронежская область, Лискинский район, с. Лискинское, улица Солнечная, дом 10.
36:14:0270006:185 - Воронежская область, Лискинский район, с. Лискинское, улица 8-е Марта, дом 3.
36:14:0270006:247 - Воронежская область, р-н. Лискинский, с. Лискинское, ул. Мира, д. 26.
36:14:0270006:248 - Воронежская область, р-н. Лискинский, с. Лискинское, ул. 8 Марта, д. 7.
36:14:0270006:251 - Воронежская область, р-н Лискинский, с Лискинское, ул Мира, д 24.
36:14:0270006:532 - Воронежская область, Лискинский район, с Лискинское, улица Молодежная, дом 6.
36:14:0270006:533 - Воронежская область, р-н Лискинский, с Лискинское, ул Молодежная, д 4.
36:14:0270006:534 - Воронежская область, р-н Лискинский, с Лискинское, ул Молодежная, д 4а.
36:14:0270006:535 - Воронежская область, Лискинский район, село Лискинское, улица Молодежная, дом 8а.

ЗУ: 36:14:0000000:12375, , 36:14:0000000:12378, 36:14:0000000:12379, 36:14:0270006:4, 36:14:0270006:5, 36:14:0270006:12, 36:14:0270006:18, 36:14:0270006:22, 36:14:0270006:28, 36:14:0270006:29, 36:14:0270006:30, 36:14:0270006:38, 36:14:0270006:41, 36:14:0270006:42, 36:14:0270006:48, 36:14:0270006:49, 36:14:0270006:51, 36:14:0270006:52, 36:14:0270006:53, 36:14:0270006:254.

3. Не включаются в КПТР ЗУ – 21, ОКС – 2.

ЗУ: 36:14:0270006:6, 36:14:0270006:14, 36:14:0270006:15, 36:14:0270006:24, 36:14:0270006:31, 36:14:0270006:32, 36:14:0270006:33, 36:14:0270006:34, 36:14:0270006:35, 36:14:0270006:39, 36:14:0270006:43, 36:14:0270006:46, 36:14:0270006:54, 36:14:0270006:57, 36:14:0270006:58, 36:14:0270006:59, 36:14:0270006:60, 36:14:0270006:61, 36:14:0270006:62.

ОКС: 36:14:0270006:136, 36:14:0270006:252.

(В карту-план территории не включаются сведения в отношении земельных участков и объектов капитального строительства, границы которых установлены и соответствуют требованиям действующего законодательства к описанию местоположения характерных точек границ).

4. Объекты исключаемые из ККР: ЗУ – 3.

Адрес объектов совпадает (дублирующиеся объекты):

- ЗУ с КН 36:14:0270006:138 - адрес совпадает с ЗУ с КН 36:14:0270006:9.

Не идентифицированы:

ЗУ с КН 36:14:0270006:25, 36:14:0270006:49.

КК объектов не соответствует фактическому местоположению объектов (объекты фактически расположены в КК 36:14:0270006):

ЗУ с КН 36:14:0000000:12375, 36:14:0000000:12376, 36:14:0000000:12378, 36:14:0000000:12379.

ЗУ с КН 36:14:0270006:49 - земельный участок уточнен по их фактическому местоположению на основании природных объектов и объектов искусственного происхождения, существующему более 15 лет - границы закреплены забором, нежилыми строениями. Граница КК пересекает границы указанных ЗУ. Описание местоположения границ земельного участка соответствует установленным на основании части 13 статьи 22 Федерального закона от 13 июля 2015 г. № 218-ФЗ "О государственной регистрации недвижимости" требованиям к описанию местоположения границ ЗУ. В границах кадастрового квартала 36:14:0270006 расположена большая часть площади земельного участка. Граница КК требует приведения описания местоположения границ (частей границ) кадастрового квартала в соответствие с описанием местоположения границ указанного земельного участка.

При выполнении комплексных кадастровых работ, площади уточняемых земельных участков определялись с учетом требований действующего законодательства.

В соответствии с положениями ч. 3 ст. 42.1 от 13.07.2015 № 218-ФЗ "О государственной регистрации недвижимости" площадь уточняемого земельного участка не должна быть:

- 1) меньше площади земельного участка, сведения о которой относительно этого земельного участка содержатся в ЕГРН, более чем на 10%;
- 2) больше площади земельного участка, сведения о которой относительно данного земельного участка содержатся в ЕГРН, более чем на величину превышающую предельного минимального размера земельного участка, установленного на территории МО;
- 3) больше площади земельного участка, сведения о которой относительно данного земельного участка содержатся в ЕГРН, более чем на 10%, если предельный минимальный размер земельного участка не установлен. Ограничение прав и обременение объектов недвижимости не зарегистрировано.

В результате проведения комплексных кадастровых работ выявлены земельные участки, местоположение границ которых по сведениям ЕГРН не соответствуют их фактическому местоположению. В результате исправления реестровой ошибки площади земельных участков изменены в пределах 10 % от сведений, содержащихся в ЕГРН или в пределах предельно минимальных размерах, установленных Правилами землепользования и застройки.

В соответствии со статьей 11.9 Земельного кодекса РФ недопустимо появление между земельными участками пересечений (наложений), вклинивания, вкрапливания, изломанности границ. И в связи с тем, что при образовании земельных участков не подразумевалось образование пересечений (наложений), вклинивания, вкрапливания, изломанности границ между ними, выявленные нестыковки и наложения можно квалифицировать как реестровые ошибки.

В результате проведения комплексных кадастровых работ выявлены земельные участки, местоположение границ которых по сведениям ЕГРН не соответствуют их фактическому местоположению. В результате исправления реестровой ошибки площади земельных участков изменены в пределах 10 % от сведений, содержащихся в ЕГРН.

Границы ЗУ уточнены в соответствии с Федеральным законом от 13.07.2015 N 218-ФЗ "О государственной регистрации недвижимости" при уточнении границ земельного участка их местоположение определяется исходя из сведений, содержащихся в документе, подтверждающем право на земельный участок, или при отсутствии такого документа исходя из сведений, содержащихся в документах, определяющих местоположение границ земельного участка при его образовании. В случае отсутствия в документах сведений о местоположении границ земельного участка его границами считаются границы, существующие на местности пятнадцать лет и более и закрепленные с использованием природных объектов или объектов искусственного происхождения, позволяющих определить местоположение границ земельного участка.

В соответствии с пп. 1 п. 3 ст 42.8 Федерального закона "О кадастровой деятельности" от 24.07.2007 N 221-ФЗ при уточнении местоположения границ земельного участка, его площадь, определенная с учетом установленных в соответствии с законодательством требований, не должна быть меньше площади земельного участка, сведения о которой относительно этого земельного участка содержатся в Едином государственном реестре недвижимости более, чем на десять процентов. В результате проведения комплексных кадастровых работ уточнено местоположение.

В силу п.49 раздела III.IX. Приказа Росреестра от 01.06.2021 N П/0241 "Об установлении порядка ведения Единого государственного реестра недвижимости, формы специальной регистрационной надписи на документе, выражающем содержание сделки, состава сведений, включаемых в специальную регистрационную надпись на документе, выражающем содержание сделки, и требований к ее заполнению, а также требований к формату специальной регистрационной надписи на документе, выражающем содержание сделки, в электронной форме, порядка изменения в Едином государственном реестре недвижимости сведений о местоположении границ земельного участка при исправлении реестровой ошибки" изменения в сведения о части земельного участка, образованной в связи с установлением зоны с особыми условиями использования территории (подзоны), публичного сервитута или территории объекта культурного наследия, либо о снятии с учета такой части также вносятся в кадастр недвижимости на основании внесенных в реестр границ соответствующих сведений, относящихся к зоне с особыми условиями использования территории (подзоне), публичному сервитуту или территории объекта культурного наследия (при изменении, исключении сведений о зоне с особыми условиями использования территории (подзоне), публичном сервитуте или территории объекта культурного наследия, исправлении ошибок в сведениях реестра границ о таких зоне, территории или публичном сервитуте). Исходя из этого, сведения о частях земельных участков, а также изменение описания местоположения границ частей земельных участков не приводится в карта-плане территории.

Сведения об уточняемых земельных участках

1. Сведения о характерных точках границы уточняемого земельного участка с кадастровым номером 36:14:0270006:2

Зона № 1

Обозначение характерных точек границ	Существующие координаты, м		Уточненные координаты, м		Метод определения координат	Средняя квадратическая погрешность определения координат характерной точки (Mt), м	Формулы, примененные для расчета средней квадратической погрешности определения координат характерной точки (Mt), м
	X	Y	X	Y			
1	2	3	4	5	6	7	8
н9У	—	—	442 246,03	1 325 075,25	Метод спутниковых геодезических измерений (определений)	0,10	—
н8У	—	—	442 258,86	1 325 119,79			
н7У	—	—	442 259,85	1 325 123,27			
н3У	—	—	442 233,97	1 325 131,60			
н2У	—	—	442 219,84	1 325 083,04			
н9У	—	—	442 246,03	1 325 075,25			

2. Сведения о частях границ уточняемого земельного участка с кадастровым номером 36:14:0270006:2

Обозначение части границ		Горизонтальное проложение (S), м	Описание прохождения части границ	Отметка о наличии земельного спора о местоположении границ земельного участка
от т.	до т.			
1	2	3	4	5
н9У	н8У	46,35	—	—
н8У	н7У	3,62		
н7У	н3У	27,19		
н3У	н2У	50,57		
н2У	н9У	27,32		

3. Общие сведения об уточняемом земельном участке с кадастровым номером 36:14:0270006:2

№ п/п	Наименование характеристики земельного участка	Значение характеристики
-------	--	-------------------------

1	2	3
1	Адрес земельного участка	—
	Местоположение земельного участка (при отсутствии присвоенного адреса)	397929, Российская Федерация, Воронежская область, Лискинский р-н, Лискинское с, Солнечная ул, уч 3
	Дополнительные сведения о местоположении земельного участка	—
2	Площадь земельного участка ± величина погрешности определения площади ($P \pm \Delta P$), м ²	1370 ± 13
3	Формула, примененная для расчета предельной допустимой погрешности определения площади земельного участка (ΔP), м ²	$3,5 * 0,1 * \sqrt{(1370)} = 13$
4	Площадь земельного участка согласно сведениям Единого государственного реестра недвижимости ($P_{\text{кад}}$), м ²	1 357
5	Оценка расхождения P и $P_{\text{кад}}$ ($P - P_{\text{кад}}$), м ²	13
6	Предельный минимальный и максимальный размеры земельного участка ($P_{\text{мин}}$ и $P_{\text{макс}}$), м ²	$P_{\text{мин}} = \text{—}$ $P_{\text{макс}} = \text{—}$
7	Кадастровый или иной номер (обозначение) здания, сооружения, объекта незавершенного строительства, расположенного на земельном участке	36:14:0270006:110
8	Иные сведения	—

1. Сведения о характерных точках границы уточняемого земельного участка с кадастровым номером 36:14:0270006:3

Зона № 1							
Обозначение характерных точек границ	Существующие координаты, м		Уточненные координаты, м		Метод определения координат	Средняя квадратическая погрешность определения координат характерной точки (M_t), м	Формулы, примененные для расчета средней квадратической погрешности определения координат характерной точки (M_t), м
	X	Y	X	Y			
1	2	3	4	5	6	7	8
н1У	—	—	442 142,11	1 325 044,65	Метод спутниковых геодезических измерений (определений)	0,10	—
н2У	—	—	442 149,85	1 325 070,85			
н3У	—	—	442 145,13	1 325 072,41			

1	2	3	4	5	6	7	8
н4У	—	—	442 151,08	1 325 092,65	Метод спутниковых геодезических измерений (определений)	0,10	—
н5У	—	—	442 133,78	1 325 098,05			
н6У	—	—	442 121,00	1 325 034,63			
н7У	—	—	442 132,27	1 325 031,94			
н8У	—	—	442 135,49	1 325 045,77			
н9У	—	—	442 141,93	1 325 043,94			
н1У	—	—	442 142,11	1 325 044,65			

2. Сведения о частях границ уточняемого земельного участка с кадастровым номером 36:14:0270006:3

Обозначение части границ		Горизонтальное проложение (S), м	Описание прохождения части границ	Отметка о наличии земельного спора о местоположении границ земельного участка
от т. 1	до т. 2			
1	2	3	4	5
н1У	н2У	27,32	—	—
н2У	н3У	4,97		
н3У	н4У	21,10		
н4У	н5У	18,12		
н5У	н6У	64,69		
н6У	н7У	11,59		
н7У	н8У	14,20		
н8У	н9У	6,69		
н9У	н1У	0,73		

3. Общие сведения об уточняемом земельном участке с кадастровым номером 36:14:0270006:3

№ п/п	Наименование характеристики земельного участка	Значение характеристики
1	2	3

1	2	3
1	Адрес земельного участка	—
	Местоположение земельного участка (при отсутствии присвоенного адреса)	397929, Российская Федерация, Воронежская область, Лискинский р-н, Лискинское с, Солнечная ул, уч 10
	Дополнительные сведения о местоположении земельного участка	—
2	Площадь земельного участка ± величина погрешности определения площади ($P \pm \Delta P$), м ²	1100 ± 12
3	Формула, примененная для расчета предельной допустимой погрешности определения площади земельного участка (ΔP), м ²	$3,5 * 0,1 * \sqrt{(1100)} = 12$
4	Площадь земельного участка согласно сведениям Единого государственного реестра недвижимости ($P_{\text{кад}}$), м ²	1 100
5	Оценка расхождения P и $P_{\text{кад}}$ ($P - P_{\text{кад}}$), м ²	0
6	Предельный минимальный и максимальный размеры земельного участка ($P_{\text{мин}}$ и $P_{\text{макс}}$), м ²	$P_{\text{мин}} = \text{—}$ $P_{\text{макс}} = \text{—}$
7	Кадастровый или иной номер (обозначение) здания, сооружения, объекта незавершенного строительства, расположенного на земельном участке	36:14:0270006:184
8	Иные сведения	—

1. Сведения о характерных точках границы уточняемого земельного участка с кадастровым номером 36:14:0270006:8

Зона № <u>1</u>							
Обозначение характерных точек границ	Существующие координаты, м		Уточненные координаты, м		Метод определения координат	Средняя квадратическая погрешность определения координат характерной точки (M_t), м	Формулы, примененные для расчета средней квадратической погрешности определения координат характерной точки (M_t), м
	X	Y	X	Y			
1	2	3	4	5	6	7	8
н1У	—	—	442 337,54	1 324 867,99	Метод спутниковых геодезических измерений (определений)	0,10	—
н2У	—	—	442 309,15	1 324 875,85			
н3У	—	—	442 301,03	1 324 846,55			

1	2	3	4	5	6	7	8
н4У	—	—	442 329,43	1 324 838,69	Метод спутниковых геодезических измерений (определений)	0,10	—
н1У	—	—	442 337,54	1 324 867,99			

2. Сведения о частях границ уточняемого земельного участка с кадастровым номером 36:14:0270006:8

Обозначение части границ		Горизонтальное проложение (S), м	Описание прохождения части границ	Отметка о наличии земельного спора о местоположении границ земельного участка
от т.	до т.			
1	2	3	4	5
н1У	н2У	29,46	—	—
н2У	н3У	30,40		
н3У	н4У	29,47		
н4У	н1У	30,40		

3. Общие сведения об уточняемом земельном участке с кадастровым номером 36:14:0270006:8

№ п/п	Наименование характеристики земельного участка	Значение характеристики
1	2	3
1	Адрес земельного участка	—
	Местоположение земельного участка (при отсутствии присвоенного адреса)	397929, Российская Федерация, Воронежская область, Лискинский р-н, Лискинское с, Молодежная ул, уч 2
	Дополнительные сведения о местоположении земельного участка	—
2	Площадь земельного участка ± величина погрешности определения площади ($P \pm \Delta P$), м ²	896 ± 10
3	Формула, примененная для расчета предельной допустимой погрешности определения площади земельного участка (ΔP), м ²	$3,5 * 0,1 * \sqrt{(896)} = 10$
4	Площадь земельного участка согласно сведениям Единого государственного реестра недвижимости (Ркад), м ²	896
5	Оценка расхождения P и Ркад ($P - P_{кад}$), м ²	0
6	Предельный минимальный и максимальный размеры земельного участка (Рмин и Рмакс), м ²	Рмин = — Рмакс = —
7	Кадастровый или иной номер (обозначение) здания, сооружения, объекта незавершенного строительства, расположенного на земельном участке	36:14:0270006:109

1	2	3
8	Иные сведения	Аренда (в том числе, субаренда). Обременение возникает на основании: Договор о предоставлении участка в пользование на условиях аренды № 5р. Договор переуступки прав по договору аренды № 15р от 15.01.2004 г.

1. Сведения о характерных точках границы уточняемого земельного участка с кадастровым номером 36:14:0270006:9

Зона № 1							
Обозначение характерных точек границ	Существующие координаты, м		Уточненные координаты, м		Метод определения координат	Средняя квадратическая погрешность определения координат характерной точки (Mt), м	Формулы, примененные для расчета средней квадратической погрешности определения координат характерной точки (Mt), м
	X	Y	X	Y			
1	2	3	4	5	6	7	8
н1У	—	—	442 090,67	1 324 956,63	Метод спутниковых геодезических измерений (определений)	0,10	—
н2У	—	—	442 043,00	1 324 967,55			
3	—	—	442 034,61	1 324 969,48			
н4У	—	—	442 038,54	1 324 991,42			
н5У	—	—	442 095,26	1 324 980,05			
н1У	—	—	442 090,67	1 324 956,63			

2. Сведения о частях границ уточняемого земельного участка с кадастровым номером 36:14:0270006:9

Обозначение части границ		Горизонтальное проложение (S), м	Описание прохождения части границ	Отметка о наличии земельного спора о местоположении границ земельного участка
от т.	до т.			
1	2	3	4	5
н1У	н2У	48,90	—	—
н2У	3	8,61		
3	н4У	22,29		
н4У	н5У	57,85		
н5У	н1У	23,87		

3. Общие сведения об уточняемом земельном участке с кадастровым номером 36:14:0270006:9

№ п/п	Наименование характеристики земельного участка	Значение характеристики
1	2	3
1	Адрес земельного участка	—
	Местоположение земельного участка (при отсутствии присвоенного адреса)	397929, Российская Федерация, Воронежская область, Лискинский р-н, Лискинское с, Вишневая ул, д 10
	Дополнительные сведения о местоположении земельного участка	—
2	Площадь земельного участка ± величина погрешности определения площади ($P \pm \Delta P$), м ²	1331 ± 13
3	Формула, примененная для расчета предельной допустимой погрешности определения площади земельного участка (ΔP), м ²	$3,5 * 0,1 * \sqrt{(1331)} = 13$
4	Площадь земельного участка согласно сведениям Единого государственного реестра недвижимости (Ркад), м ²	1 129
5	Оценка расхождения P и Ркад (P - Ркад), м ²	202
6	Предельный минимальный и максимальный размеры земельного участка (Рмин и Рмакс), м ²	Рмин = — Рмакс = —
7	Кадастровый или иной номер (обозначение) здания, сооружения, объекта незавершенного строительства, расположенного на земельном участке	36:14:0270006:142
8	Иные сведения	Прочие ограничения (обременения)

1. Сведения о характерных точках границы уточняемого земельного участка с кадастровым номером 36:14:0270006:10

Зона № <u>1</u>							
Обозначение характерных точек границ	Существующие координаты, м		Уточненные координаты, м		Метод определения координат	Средняя квадратическая погрешность определения координат характерной точки (Mt), м	Формулы, примененные для расчета средней квадратической погрешности определения координат характерной точки (Mt), м
	X	Y	X	Y			
1	2	3	4	5	6	7	8
н1У	—	—	442 090,67	1 324 956,63	Метод спутниковых геодезических измерений (определений)	0,10	—
н2У	—	—	442 043,00	1 324 967,55			

1	2	3	4	5	6	7	8
3	—	—	442 034,61	1 324 969,48	Метод спутниковых геодезических измерений (определений)	0,10	—
н1У	—	—	442 025,39	1 324 971,59			
н2У	—	—	442 017,93	1 324 940,62			
н3У	—	—	442 080,21	1 324 925,19			
н4У	—	—	442 084,26	1 324 944,57			
н5У	—	—	442 085,65	1 324 951,50			
н1У	—	—	442 090,67	1 324 956,63			

2. Сведения о частях границ уточняемого земельного участка с кадастровым номером 36:14:0270006:10

Обозначение части границ		Горизонтальное проложение (S), м	Описание прохождения части границ	Отметка о наличии земельного спора о местоположении границ земельного участка
от т. 1	до т. 2			
1	2	3	4	5
н1У	н2У	48,90	—	—
н2У	3	8,61		
3	н1У	9,46		
н1У	н2У	31,86		
н2У	н3У	64,16		
н3У	н4У	19,80		
н4У	н5У	7,07		
н5У	н1У	7,18		

3. Общие сведения об уточняемом земельном участке с кадастровым номером 36:14:0270006:10

№ п/п	Наименование характеристики земельного участка	Значение характеристики
1	2	3
1	Адрес земельного участка	—
	Местоположение земельного участка (при отсутствии присвоенного адреса)	397929, Российская Федерация, Воронежская область, Лискинский р-н, Лискинское с, Вишневая ул, уч 11
	Дополнительные сведения о местоположении земельного участка	—

1	2	3
2	Площадь земельного участка ± величина погрешности определения площади (P ± ΔP), м²	2075 ± 16
3	Формула, примененная для расчета предельной допустимой погрешности определения площади земельного участка (ΔP), м²	$3,5*0,1*\sqrt{(2075)} = 16$
4	Площадь земельного участка согласно сведениям Единого государственного реестра недвижимости (Pкад), м²	2 075
5	Оценка расхождения P и Pкад (P - Pкад), м²	0
6	Предельный минимальный и максимальный размеры земельного участка (Pмин и Pмакс), м²	Pмин = — Pмакс = —
7	Кадастровый или иной номер (обозначение) здания, сооружения, объекта незавершенного строительства, расположенного на земельном участке	36:14:0270006:76
8	Иные сведения	—

1. Сведения о характерных точках границы уточняемого земельного участка с кадастровым номером 36:14:0270006:11

Зона № 1							
Обозначение характерных точек границ	Существующие координаты, м		Уточненные координаты, м		Метод определения координат	Средняя квадратическая погрешность определения координат характерной точки (Mt), м	Формулы, примененные для расчета средней квадратической погрешности определения координат характерной точки (Mt), м
	X	Y	X	Y			
1	2	3	4	5	6	7	8
н1У	—	—	442 135,61	1 325 182,35	Метод спутниковых геодезических измерений (определений)	0,10	—
н2У	—	—	442 142,16	1 325 214,30			
3	—	—	442 086,45	1 325 225,88			
н4У	—	—	442 079,30	1 325 227,30			
5	—	—	442 077,32	1 325 217,48			
6	—	—	442 073,86	1 325 210,49			

1	2	3	4	5	6	7	8
7	—	—	442 059,70	1 325 212,47	Метод спутниковых геодезических измерений (определений)	0,10	—
8	—	—	442 057,56	1 325 197,24			
н2У	—	—	442 068,55	1 325 195,25			
н1У	—	—	442 135,61	1 325 182,35			

2. Сведения о частях границ уточняемого земельного участка с кадастровым номером 36:14:0270006:11

Обозначение части границ		Горизонтальное проложение (S), м	Описание прохождения части границ	Отметка о наличии земельного спора о местоположении границ земельного участка
от т.	до т.			
1	2	3	4	5
н1У	н2У	32,61	—	—
н2У	3	56,90		
3	н4У	7,29		
н4У	5	10,02		
5	6	7,80		
6	7	14,30		
7	8	15,38		
8	н2У	11,17		
н2У	н1У	68,29		

3. Общие сведения об уточняемом земельном участке с кадастровым номером 36:14:0270006:11

№ п/п	Наименование характеристики земельного участка	Значение характеристики
1	2	3
1	Адрес земельного участка	—
	Местоположение земельного участка (при отсутствии присвоенного адреса)	397929, Российская Федерация, Воронежская область, Лискинский р-н, Лискинское с, Вишневая ул, уч 3
	Дополнительные сведения о местоположении земельного участка	—
2	Площадь земельного участка ± величина погрешности определения площади ($P \pm \Delta P$), м ²	2378 ± 17
3	Формула, примененная для расчета предельной допустимой погрешности определения площади земельного участка (ΔP), м ²	$3,5 * 0,1 * \sqrt{(2378)} = 17$

1	2	3
4	Площадь земельного участка согласно сведениям Единого государственного реестра недвижимости (Ркад), м ²	2 079
5	Оценка расхождения Р и Ркад (Р - Ркад), м ²	299
6	Предельный минимальный и максимальный размеры земельного участка (Рмин и Рмакс), м ²	Рмин = — Рмакс = —
7	Кадастровый или иной номер (обозначение) здания, сооружения, объекта незавершенного строительства, расположенного на земельном участке	36:14:0270006:70
8	Иные сведения	—

I. Сведения о характерных точках границы уточняемого земельного участка с кадастровым номером 36:14:0270006:13

Зона № 1							
Обозначение характерных точек границ	Существующие координаты, м		Уточненные координаты, м		Метод определения координат	Средняя квадратическая погрешность определения координат характерной точки (Mt), м	Формулы, примененные для расчета средней квадратической погрешности определения координат характерной точки (Mt), м
	X	Y	X	Y			
1	2	3	4	5	6	7	8
н1У	—	—	442 364,48	1 324 977,34	Метод спутниковых геодезических измерений (определений)	0,10	—
н2У	—	—	442 322,29	1 324 986,12			
н3У	—	—	442 318,42	1 324 986,93			
н4У	—	—	442 311,16	1 324 953,12			
н5У	—	—	442 352,83	1 324 941,85			
н6У	—	—	442 357,90	1 324 943,32			
н1У	—	—	442 364,48	1 324 977,34			

2. Сведения о частях границ уточняемого земельного участка с кадастровым номером 36:14:0270006:13

Обозначение части границ		Горизонтальное проложение (S), м	Описание прохождения части границ	Отметка о наличии земельного спора о местоположении границ земельного участка
от т.	до т.			
1	2	3	4	5
н1У	н2У	43,09	—	—
н2У	н3У	3,95		
н3У	н4У	34,58		
н4У	н5У	43,17		
н5У	н6У	5,28		
н6У	н1У	34,65		

3. Общие сведения об уточняемом земельном участке с кадастровым номером 36:14:0270006:13

№ п/п	Наименование характеристики земельного участка	Значение характеристики
1	2	3
1	Адрес земельного участка	—
	Местоположение земельного участка (при отсутствии присвоенного адреса)	397929, Российская Федерация, Воронежская область, Лискинский р-н, Лискинское с, Молодежная ул, уч 8
	Дополнительные сведения о местоположении земельного участка	—
2	Площадь земельного участка ± величина погрешности определения площади ($P \pm \Delta P$), м ²	1700 ± 14
3	Формула, примененная для расчета предельной допустимой погрешности определения площади земельного участка (ΔP), м ²	$3,5 * 0,1 * \sqrt{(1700)} = 14$
4	Площадь земельного участка согласно сведениям Единого государственного реестра недвижимости (Ркад), м ²	1 700
5	Оценка расхождения Р и Ркад ($P - P_{кад}$), м ²	0
6	Предельный минимальный и максимальный размеры земельного участка (Рмин и Рмакс), м ²	Рмин = — Рмакс = —
7	Кадастровый или иной номер (обозначение) здания, сооружения, объекта незавершенного строительства, расположенного на земельном участке	36:14:0000000:5657
8	Иные сведения	—

1. Сведения о характерных точках границы уточняемого земельного участка с кадастровым номером 36:14:0270006:21

Зона № 1							
Обозначение характерных точек границ	Существующие координаты, м		Уточненные координаты, м		Метод определения координат	Средняя квадратическая погрешность определения координат характерной точки (Mt), м	Формулы, примененные для расчета средней квадратической погрешности определения координат характерной точки (Mt), м
	X	Y	X	Y			
1	2	3	4	5	6	7	8
н1У	—	—	442 200,24	1 325 147,35	Метод спутниковых геодезических измерений (определений)	0,10	—
н2У	—	—	442 205,62	1 325 167,43			
н3У	—	—	442 213,99	1 325 198,65			
н4У	—	—	442 190,76	1 325 204,68	Аналитический метод		
н5У	—	—	442 177,96	1 325 159,86	Метод спутниковых геодезических измерений (определений)		
н6У	—	—	442 176,22	1 325 153,83			
н1У	—	—	442 200,24	1 325 147,35			

2. Сведения о частях границ уточняемого земельного участка с кадастровым номером 36:14:0270006:21

Обозначение части границ		Горизонтальное проложение (S), м	Описание прохождения части границ	Отметка о наличии земельного спора о местоположении границ земельного участка
от т.	до т.			
1	2	3	4	5
н1У	н2У	20,79	—	—
н2У	н3У	32,32		
н3У	н4У	24,00		
н4У	н5У	46,61		
н5У	н6У	6,28		
н6У	н1У	24,88		

3. Общие сведения об уточняемом земельном участке с кадастровым номером 36:14:0270006:21

№ п/п	Наименование характеристики земельного участка	Значение характеристики
-------	--	-------------------------

1	2	3
1	Адрес земельного участка	—
	Местоположение земельного участка (при отсутствии присвоенного адреса)	397929, Российская Федерация, Воронежская область, Лискинский р-н, Лискинское с, Мира ул, уч 26
	Дополнительные сведения о местоположении земельного участка	—
2	Площадь земельного участка ± величина погрешности определения площади ($P \pm \Delta P$), м ²	1295 ± 13
3	Формула, примененная для расчета предельной допустимой погрешности определения площади земельного участка (ΔP), м ²	$3,5 * 0,1 * \sqrt{(1295)} = 13$
4	Площадь земельного участка согласно сведениям Единого государственного реестра недвижимости ($P_{\text{кад}}$), м ²	1 284
5	Оценка расхождения P и $P_{\text{кад}}$ ($P - P_{\text{кад}}$), м ²	11
6	Предельный минимальный и максимальный размеры земельного участка ($P_{\text{мин}}$ и $P_{\text{макс}}$), м ²	$P_{\text{мин}} = \text{—}$ $P_{\text{макс}} = \text{—}$
7	Кадастровый или иной номер (обозначение) здания, сооружения, объекта незавершенного строительства, расположенного на земельном участке	36:14:0270006:247
8	Иные сведения	—

1. Сведения о характерных точках границы уточняемого земельного участка с кадастровым номером 36:14:0270006:27

Зона № <u>1</u>							
Обозначение характерных точек границ	Существующие координаты, м		Уточненные координаты, м		Метод определения координат	Средняя квадратическая погрешность определения координат характерной точки (M_t), м	Формулы, примененные для расчета средней квадратической погрешности определения координат характерной точки (M_t), м
	X	Y	X	Y			
1	2	3	4	5	6	7	8
н6У	—	—	442 166,70	1 325 037,31	Метод спутниковых геодезических измерений (определений)	0,10	—
н5У	—	—	442 180,71	1 325 082,66			
н1У	—	—	442 181,20	1 325 084,02			

1	2	3	4	5	6	7	8
н2У	—	—	442 151,66	1 325 094,37	Метод спутниковых геодезических измерений (определений)	0,10	—
н4У	—	—	442 151,08	1 325 092,65			
н3У	—	—	442 145,13	1 325 072,41			
н2У	—	—	442 149,85	1 325 070,85			
н1У	—	—	442 142,11	1 325 044,65			
н6У	—	—	442 166,70	1 325 037,31			

2. Сведения о частях границ уточняемого земельного участка с кадастровым номером 36:14:0270006:27

Обозначение части границ		Горизонтальное проложение (S), м	Описание прохождения части границ	Отметка о наличии земельного спора о местоположении границ земельного участка
от т.	до т.			
1	2	3	4	5
н6У	н5У	47,46	—	—
н5У	н1У	1,45		
н1У	н2У	31,30		
н2У	н4У	1,82		
н4У	н3У	21,10		
н3У	н2У	4,97		
н2У	н1У	27,32		
н1У	н6У	25,66		

3. Общие сведения об уточняемом земельном участке с кадастровым номером 36:14:0270006:27

№ п/п	Наименование характеристики земельного участка	Значение характеристики
1	2	3
1	Адрес земельного участка	—
	Местоположение земельного участка (при отсутствии присвоенного адреса)	397929, Российская Федерация, Воронежская область, Лискинский р-н, Лискинское с, Солнечная ул, уч 8
	Дополнительные сведения о местоположении земельного участка	—
2	Площадь земельного участка ± величина погрешности определения площади ($P \pm \Delta P$), м ²	1400 ± 13

1	2	3
3	Формула, примененная для расчета предельной допустимой погрешности определения площади земельного участка (ΔP), м ²	$3,5*0,1*\sqrt{(1400)} = 13$
4	Площадь земельного участка согласно сведениям Единого государственного реестра недвижимости (Ркад), м ²	1 400
5	Оценка расхождения Р и Ркад (Р - Ркад), м ²	0
6	Предельный минимальный и максимальный размеры земельного участка (Рмин и Рмакс), м ²	Рмин = — Рмакс = —
7	Кадастровый или иной номер (обозначение) здания, сооружения, объекта незавершенного строительства, расположенного на земельном участке	—
8	Иные сведения	—

1. Сведения о характерных точках границы уточняемого земельного участка с кадастровым номером 36:14:0270006:36

Зона № <u>1</u>							
Обозначение характерных точек границ	Существующие координаты, м		Уточненные координаты, м		Метод определения координат	Средняя квадратическая погрешность определения координат характерной точки (Mt), м	Формулы, примененные для расчета средней квадратической погрешности определения координат характерной точки (Mt), м
	X	Y	X	Y			
1	2	3	4	5	6	7	8
н1У	—	—	442 132,04	1 324 980,53	Метод спутниковых геодезических измерений (определений)	0,10	—
н2У	—	—	442 151,06	1 324 973,56			
н3У	—	—	442 128,73	1 324 912,60			
4	—	—	442 110,19	1 324 919,66			
н1У	—	—	442 132,04	1 324 980,53			

2. Сведения о частях границ уточняемого земельного участка с кадастровым номером 36:14:0270006:36

Обозначение части границ		Горизонтальное проложение (S), м	Описание прохождения части границ	Отметка о наличии земельного спора о местоположении границ земельного участка
от т.	до т.			

1	2	3	4	5
н1У	н2У	20,26	—	—
н2У	н3У	64,92		
н3У	4	19,84		
4	н1У	64,67		

3. Общие сведения об уточняемом земельном участке с кадастровым номером 36:14:0270006:36

№ п/п	Наименование характеристики земельного участка	Значение характеристики
1	2	3
1	Адрес земельного участка	—
	Местоположение земельного участка (при отсутствии присвоенного адреса)	397929, Российская Федерация, Воронежская область, Лискинский р-н, Лискинское с, 8 Марта ул, уч 7
	Дополнительные сведения о местоположении земельного участка	—
2	Площадь земельного участка ± величина погрешности определения площади ($P \pm \Delta P$), м ²	1299 ± 13
3	Формула, примененная для расчета предельной допустимой погрешности определения площади земельного участка (ΔP), м ²	$3,5 * 0,1 * \sqrt{(1299)} = 13$
4	Площадь земельного участка согласно сведениям Единого государственного реестра недвижимости (Ркад), м ²	1 000
5	Оценка расхождения Р и Ркад ($P - P_{кад}$), м ²	299
6	Предельный минимальный и максимальный размеры земельного участка (Рмин и Рмакс), м ²	Рмин = — Рмакс = —
7	Кадастровый или иной номер (обозначение) здания, сооружения, объекта незавершенного строительства, расположенного на земельном участке	36:14:0270006:248
8	Иные сведения	—

1. Сведения о характерных точках границы уточняемого земельного участка с кадастровым номером 36:14:0270006:37

Зона № <u>1</u>							
Обозначение характерных точек границ	Существующие координаты, м		Уточненные координаты, м		Метод определения координат	Средняя квадратическая погрешность определения координат характерной точки (Mt), м	Формулы, примененные для расчета средней квадратической погрешности определения координат характерной точки (Mt), м
	X	Y	X	Y			

1	2	3	4	5	6	7	8
н1У	—	—	442 132,04	1 324 980,53	Метод спутниковых геодезических измерений (определений)	0,10	—
н1У	—	—	442 113,21	1 324 987,03			
н2У	—	—	442 108,73	1 324 983,82			
н3У	—	—	442 094,23	1 324 923,41			
4	—	—	442 110,19	1 324 919,66			
н1У	—	—	442 132,04	1 324 980,53			

2. Сведения о частях границ уточняемого земельного участка с кадастровым номером 36:14:0270006:37

Обозначение части границ		Горизонтальное проложение (S), м	Описание прохождения части границ	Отметка о наличии земельного спора о местоположении границ земельного участка
от т.	до т.			
1	2	3	4	5
н1У	н1У	19,92	—	—
н1У	н2У	5,51		
н2У	н3У	62,13		
н3У	4	16,39		
4	н1У	64,67		

3. Общие сведения об уточняемом земельном участке с кадастровым номером 36:14:0270006:37

№ п/п	Наименование характеристики земельного участка	Значение характеристики
1	2	3
1	Адрес земельного участка	—
	Местоположение земельного участка (при отсутствии присвоенного адреса)	397929, Российская Федерация, Воронежская область, Лискинский р-н, Лискинское с, 8 Марта ул, уч 9
	Дополнительные сведения о местоположении земельного участка	—
2	Площадь земельного участка ± величина погрешности определения площади ($P \pm \Delta P$), м ²	1299 ± 13
3	Формула, примененная для расчета предельной допустимой погрешности определения площади земельного участка (ΔP), м ²	$3,5 * 0,1 * \sqrt{(1299)} = 13$

1	2	3
4	Площадь земельного участка согласно сведениям Единого государственного реестра недвижимости (Ркад), м ²	1 000
5	Оценка расхождения Р и Ркад (Р - Ркад), м ²	299
6	Предельный минимальный и максимальный размеры земельного участка (Рмин и Рмакс), м ²	Рмин = — Рмакс = —
7	Кадастровый или иной номер (обозначение) здания, сооружения, объекта незавершенного строительства, расположенного на земельном участке	36:14:0270006:75
8	Иные сведения	—

1. Сведения о характерных точках границы уточняемого земельного участка с кадастровым номером 36:14:0270006:39

Зона № <u>1</u>							
Обозначение характерных точек границ	Существующие координаты, м		Уточненные координаты, м		Метод определения координат	Средняя квадратическая погрешность определения координат характерной точки (Mt), м	Формулы, примененные для расчета средней квадратической погрешности определения координат характерной точки (Mt), м
	X	Y	X	Y			
1	2	3	4	5	6	7	8
1	442 219,70	1 325 082,56	442 219,70	1 325 082,56	Метод спутниковых геодезических измерений (определений)	0,10	—
н2У	—	—	442 219,84	1 325 083,04			
н3У	—	—	442 233,97	1 325 131,60			
4	442 212,95	1 325 138,19	442 212,95	1 325 138,19			
5	442 198,48	1 325 088,11	442 198,48	1 325 088,11			
1	442 219,70	1 325 082,56	442 219,70	1 325 082,56			

2. Сведения о частях границ уточняемого земельного участка с кадастровым номером 36:14:0270006:39

Обозначение части границ		Горизонтальное проложение (S), м	Описание прохождения части границ	Отметка о наличии земельного спора о местоположении границ земельного участка
от т.	до т.			

1	2	3	4	5
1	н2У	0,50	—	—
н2У	н3У	50,57		
н3У	4	22,03		
4	5	52,13		
5	1	21,93		

3. Общие сведения об уточняемом земельном участке с кадастровым номером 36:14:0270006:39

№ п/п	Наименование характеристики земельного участка	Значение характеристики
1	2	3
1	Адрес земельного участка	Воронежская область, муниципальный район Лискинский, сельское поселение Краснознаменское, село Лискинское, улица Солнечная, земельный участок 5
	Местоположение земельного участка (при отсутствии присвоенного адреса)	—
	Дополнительные сведения о местоположении земельного участка	—
2	Площадь земельного участка ± величина погрешности определения площади ($P \pm \Delta P$), м ²	1134 ± 12
3	Формула, примененная для расчета предельной допустимой погрешности определения площади земельного участка (ΔP), м ²	$3,5 * 0,1 * \sqrt{(1134)} = 12$
4	Площадь земельного участка согласно сведениям Единого государственного реестра недвижимости ($R_{\text{кад}}$), м ²	1 100
5	Оценка расхождения P и $R_{\text{кад}}$ ($P - R_{\text{кад}}$), м ²	34
6	Предельный минимальный и максимальный размеры земельного участка ($R_{\text{мин}}$ и $R_{\text{макс}}$), м ²	$R_{\text{мин}} = \text{—}$ $R_{\text{макс}} = \text{—}$
7	Кадастровый или иной номер (обозначение) здания, сооружения, объекта незавершенного строительства, расположенного на земельном участке	36:14:0270006:137
8	Иные сведения	—

1. Сведения о характерных точках границы уточняемого земельного участка с кадастровым номером 36:14:0270006:40

Зона № 1							
Обозначение характерных точек границ	Существующие координаты, м		Уточненные координаты, м		Метод определения координат	Средняя квадратическая погрешность определения координат характерной точки (Mt), м	Формулы, примененные для расчета средней квадратической погрешности определения координат характерной точки (Mt), м
	X	Y	X	Y			
1	2	3	4	5	6	7	8
н1У	—	—	442 194,37	1 325 028,81	Метод спутниковых геодезических измерений (определений)	0,10	—
н2У	—	—	442 209,69	1 325 073,04			
н3У	—	—	442 204,44	1 325 074,74			
н4У	—	—	442 195,49	1 325 077,69			
н5У	—	—	442 180,71	1 325 082,66			
н6У	—	—	442 166,70	1 325 037,31			
н1У	—	—	442 194,37	1 325 028,81			

2. Сведения о частях границ уточняемого земельного участка с кадастровым номером 36:14:0270006:40

Обозначение части границ		Горизонтальное проложение (S), м	Описание прохождения части границ	Отметка о наличии земельного спора о местоположении границ земельного участка
от т.	до т.			
1	2	3	4	5
н1У	н2У	46,81	—	—
н2У	н3У	5,52		
н3У	н4У	9,42		
н4У	н5У	15,59		
н5У	н6У	47,46		
н6У	н1У	28,95		

3. Общие сведения об уточняемом земельном участке с кадастровым номером 36:14:0270006:40

№ п/п	Наименование характеристики земельного участка	Значение характеристики
1	2	3
1	Адрес земельного участка	—
	Местоположение земельного участка (при отсутствии присвоенного адреса)	397929, Российская Федерация, Воронежская область, Лискинский р-н, Лискинское с, Солнечная ул, уч 6
	Дополнительные сведения о местоположении земельного участка	—
2	Площадь земельного участка ± величина погрешности определения площади ($P \pm \Delta P$), м ²	1400 ± 13
3	Формула, примененная для расчета предельной допустимой погрешности определения площади земельного участка (ΔP), м ²	$3,5 * 0,1 * \sqrt{(1400)} = 13$
4	Площадь земельного участка согласно сведениям Единого государственного реестра недвижимости (Ркад), м ²	1 400
5	Оценка расхождения P и Ркад (P - Ркад), м ²	0
6	Предельный минимальный и максимальный размеры земельного участка (Рмин и Рмакс), м ²	Рмин = — Рмакс = —
7	Кадастровый или иной номер (обозначение) здания, сооружения, объекта незавершенного строительства, расположенного на земельном участке	36:14:0016201:36; 36:14:0016201:209
8	Иные сведения	—

1. Сведения о характерных точках границы уточняемого земельного участка с кадастровым номером 36:14:0270006:44

Зона № <u>1</u>							
Обозначение характерных точек границ	Существующие координаты, м		Уточненные координаты, м		Метод определения координат	Средняя квадратическая погрешность определения координат характерной точки (Mt), м	Формулы, примененные для расчета средней квадратической погрешности определения координат характерной точки (Mt), м
	X	Y	X	Y			
1	2	3	4	5	6	7	8
н1У	—	—	442 359,50	1 325 170,11	Метод спутниковых геодезических измерений (определений)	0,10	—
н2У	—	—	442 373,05	1 325 223,64			

1	2	3	4	5	6	7	8
н3У	—	—	442 345,08	1 325 229,71	Метод спутниковых геодезических измерений (определений)	0,10	—
н4У	—	—	442 332,22	1 325 176,64			
н1У	—	—	442 359,50	1 325 170,11			

2. Сведения о частях границ уточняемого земельного участка с кадастровым номером 36:14:0270006:44

Обозначение части границ		Горизонтальное проложение (S), м	Описание прохождения части границ	Отметка о наличии земельного спора о местоположении границ земельного участка
от т.	до т.			
1	2	3	4	5
н1У	н2У	55,22	—	—
н2У	н3У	28,62		
н3У	н4У	54,61		
н4У	н1У	28,05		

3. Общие сведения об уточняемом земельном участке с кадастровым номером 36:14:0270006:44

№ п/п	Наименование характеристики земельного участка	Значение характеристики
1	2	3
1	Адрес земельного участка	—
	Местоположение земельного участка (при отсутствии присвоенного адреса)	397929, Российская Федерация, Воронежская область, Лискинский р-н, Лискинское с, Мира ул, уч 17
	Дополнительные сведения о местоположении земельного участка	—
2	Площадь земельного участка ± величина погрешности определения площади ($P \pm \Delta P$), м ²	1556 ± 14
3	Формула, примененная для расчета предельной допустимой погрешности определения площади земельного участка (ΔP), м ²	$3,5*0,1*\sqrt{(1556)} = 14$
4	Площадь земельного участка согласно сведениям Единого государственного реестра недвижимости (Ркад), м ²	1 800
5	Оценка расхождения Р и Ркад ($P - P_{кад}$), м ²	244
6	Предельный минимальный и максимальный размеры земельного участка (Рмин и Рмакс), м ²	Рмин = — Рмакс = —
7	Кадастровый или иной номер (обозначение) здания, сооружения, объекта незавершенного строительства, расположенного на земельном участке	36:14:0130003:151

1	2	3
8	Иные сведения	—

1. Сведения о характерных точках границы уточняемого земельного участка с кадастровым номером 36:14:0270006:45

Зона № 1							
Обозначение характерных точек границ	Существующие координаты, м		Уточненные координаты, м		Метод определения координат	Средняя квадратическая погрешность определения координат характерной точки (Mt), м	Формулы, примененные для расчета средней квадратической погрешности определения координат характерной точки (Mt), м
	X	Y	X	Y			
1	2	3	4	5	6	7	8
н4У	—	—	442 332,22	1 325 176,64	Метод спутниковых геодезических измерений (определений)	0,10	—
н3У	—	—	442 345,08	1 325 229,71			
н1У	—	—	442 315,86	1 325 236,04			
н2У	—	—	442 303,36	1 325 183,19			
н4У	—	—	442 332,22	1 325 176,64			

2. Сведения о частях границ уточняемого земельного участка с кадастровым номером 36:14:0270006:45

Обозначение части границ		Горизонтальное проложение (S), м	Описание прохождения части границ	Отметка о наличии земельного спора о местоположении границ земельного участка
от т.	до т.			
1	2	3	4	5
н4У	н3У	54,61	—	—
н3У	н1У	29,90		
н1У	н2У	54,31		
н2У	н4У	29,59		

3. Общие сведения об уточняемом земельном участке с кадастровым номером 36:14:0270006:45

№ п/п	Наименование характеристики земельного участка	Значение характеристики
1	2	3

1	2	3
1	Адрес земельного участка	—
	Местоположение земельного участка (при отсутствии присвоенного адреса)	397929, Российская Федерация, Воронежская область, Лискинский р-н, Лискинское с, Мира ул, уч 19
	Дополнительные сведения о местоположении земельного участка	—
2	Площадь земельного участка ± величина погрешности определения площади ($P \pm \Delta P$), м ²	1620 ± 14
3	Формула, примененная для расчета предельной допустимой погрешности определения площади земельного участка (ΔP), м ²	$3,5 * 0,1 * \sqrt{(1620)} = 14$
4	Площадь земельного участка согласно сведениям Единого государственного реестра недвижимости ($P_{\text{кад}}$), м ²	1 550
5	Оценка расхождения P и $P_{\text{кад}}$ ($P - P_{\text{кад}}$), м ²	70
6	Предельный минимальный и максимальный размеры земельного участка ($P_{\text{мин}}$ и $P_{\text{макс}}$), м ²	$P_{\text{мин}} = \text{—}$ $P_{\text{макс}} = \text{—}$
7	Кадастровый или иной номер (обозначение) здания, сооружения, объекта незавершенного строительства, расположенного на земельном участке	—
8	Иные сведения	—

1. Сведения о характерных точках границы уточняемого земельного участка с кадастровым номером 36:14:0270006:47

Зона № <u>1</u>							
Обозначение характерных точек границ	Существующие координаты, м		Уточненные координаты, м		Метод определения координат	Средняя квадратическая погрешность определения координат характерной точки (M_t), м	Формулы, примененные для расчета средней квадратической погрешности определения координат характерной точки (M_t), м
	X	Y	X	Y			
1	2	3	4	5	6	7	8
н2У	—	—	442 205,62	1 325 167,43	Метод спутниковых геодезических измерений (определений)	0,10	—
н1У	—	—	442 213,99	1 325 198,65			
н2У	—	—	442 234,83	1 325 193,27			

1	2	3	4	5	6	7	8
н3У	—	—	442 226,37	1 325 161,69	Метод спутниковых геодезических измерений (определений)	0,10	—
н2У	—	—	442 205,62	1 325 167,43			

2. Сведения о частях границ уточняемого земельного участка с кадастровым номером 36:14:0270006:47

Обозначение части границ		Горизонтальное проложение (S), м	Описание прохождения части границ	Отметка о наличии земельного спора о местоположении границ земельного участка
от т.	до т.			
1	2	3	4	5
н2У	н1У	32,32	—	—
н1У	н2У	21,52		
н2У	н3У	32,69		
н3У	н2У	21,53		

3. Общие сведения об уточняемом земельном участке с кадастровым номером 36:14:0270006:47

№ п/п	Наименование характеристики земельного участка	Значение характеристики
1	2	3
1	Адрес земельного участка	—
	Местоположение земельного участка (при отсутствии присвоенного адреса)	397929, Российская Федерация, Воронежская область, Лискинский р-н, Лискинское с, Мира ул, уч 24
	Дополнительные сведения о местоположении земельного участка	—
2	Площадь земельного участка ± величина погрешности определения площади ($P \pm \Delta P$), м ²	700 ± 9
3	Формула, примененная для расчета предельной допустимой погрешности определения площади земельного участка (ΔP), м ²	$3,5 * 0,1 * \sqrt{(700)} = 9$
4	Площадь земельного участка согласно сведениям Единого государственного реестра недвижимости (Ркад), м ²	700
5	Оценка расхождения Р и Ркад ($P - P_{кад}$), м ²	0
6	Предельный минимальный и максимальный размеры земельного участка ($P_{мин}$ и $P_{макс}$), м ²	$P_{мин} = —$ $P_{макс} = —$
7	Кадастровый или иной номер (обозначение) здания, сооружения, объекта незавершенного строительства, расположенного на земельном участке	36:14:0270006:251
8	Иные сведения	—

1. Сведения о характерных точках границы уточняемого земельного участка с кадастровым номером 36:14:0270006:50

Зона № 1							
Обозначение характерных точек границ	Существующие координаты, м		Уточненные координаты, м		Метод определения координат	Средняя квадратическая погрешность определения координат характерной точки (Mt), м	Формулы, примененные для расчета средней квадратической погрешности определения координат характерной точки (Mt), м
	X	Y	X	Y			
1	2	3	4	5	6	7	8
н2У	—	—	442 142,16	1 325 214,30	Метод спутниковых геодезических измерений (определений)	0,10	—
3	—	—	442 086,45	1 325 225,88			
н1У	—	—	442 089,61	1 325 254,98			
н2У	—	—	442 100,76	1 325 252,67			
н3У	—	—	442 148,09	1 325 242,83			
н2У	—	—	442 142,16	1 325 214,30			

2. Сведения о частях границ уточняемого земельного участка с кадастровым номером 36:14:0270006:50

Обозначение части границ		Горизонтальное проложение (S), м	Описание прохождения части границ	Отметка о наличии земельного спора о местоположении границ земельного участка
от т.	до т.			
1	2	3	4	5
н2У	3	56,90	—	—
3	н1У	29,27		
н1У	н2У	11,39		
н2У	н3У	48,34		
н3У	н2У	29,14		

3. Общие сведения об уточняемом земельном участке с кадастровым номером 36:14:0270006:50

№ п/п	Наименование характеристики земельного участка	Значение характеристики
1	2	3

1	2	3
1	Адрес земельного участка	—
	Местоположение земельного участка (при отсутствии присвоенного адреса)	397929, Российская Федерация, Воронежская область, Лискинский р-н, Лискинское с, Вишневая ул, д 2
	Дополнительные сведения о местоположении земельного участка	—
2	Площадь земельного участка ± величина погрешности определения площади ($P \pm \Delta P$), м ²	1699 ± 14
3	Формула, примененная для расчета предельной допустимой погрешности определения площади земельного участка (ΔP), м ²	$3,5 * 0,1 * \sqrt{(1699)} = 14$
4	Площадь земельного участка согласно сведениям Единого государственного реестра недвижимости ($R_{\text{кад}}$), м ²	1 400
5	Оценка расхождения P и $R_{\text{кад}}$ ($P - R_{\text{кад}}$), м ²	299
6	Предельный минимальный и максимальный размеры земельного участка ($R_{\text{мин}}$ и $R_{\text{макс}}$), м ²	$R_{\text{мин}} = \text{—}$ $R_{\text{макс}} = \text{—}$
7	Кадастровый или иной номер (обозначение) здания, сооружения, объекта незавершенного строительства, расположенного на земельном участке	36:14:0270006:183
8	Иные сведения	—

Сведения об образуемых земельных участках

1. Сведения о характерных точках границ образуемых земельных участков

Обозначение земельного участка _____

Зона № _____

Обозначение характерных точек границ	Координаты, м		Метод определения координат	Средняя квадратическая погрешность определения координат характерной точки (Mt), м	Формулы, примененные для расчета средней квадратической погрешности определения координат характерной точки (Mt), м
	X	Y			
1	2	3	4	5	6

2. Сведения о частях границ образуемых земельных участков

Обозначение земельного участка _____

Обозначение части границ		Горизонтальное проложение (S), м	Описание прохождения части границ	Отметка о наличии земельного спора о местоположении границ земельного участка
от т.	до т.			
1	2	3	4	5

3. Общие сведения об образуемых земельных участках

Обозначение земельного участка _____

№ п/п	Наименование характеристики земельного участка	Значение характеристики
1	2	3
1	Адрес земельного участка	
2	Категория земель	
3	Вид разрешенного использования	
4	Площадь земельного участка ± величина погрешности определения площади (P ± ΔP), м ²	
5	Формула, примененная для расчета предельной допустимой погрешности определения площади земельного участка (ΔP), м ²	
6	Предельный минимальный и максимальный размеры земельного участка (P _{мин}) и (P _{макс}), м ²	P _{мин} = P _{макс} =
7	Кадастровый или иной номер (обозначение) здания, сооружения, объекта незавершенного строительства, расположенного на земельном участке	

1	2	3
8	Кадастровые номера исходных земельных участков	
	Иное	
9	Иные сведения	
4. Сведения о земельных участках, посредством которых обеспечивается доступ (проход или проезд от земельных участков общего пользования) к образуемым земельным участкам		
№ п/п	Кадастровый номер или обозначение земельного участка, для которого обеспечивается доступ	Кадастровый номер или обозначение земельного участка, посредством которого обеспечивается доступ
1	2	3

**Сведения об уточняемых земельных участках,
необходимые для исправления реестровых ошибок в сведениях о местоположении их границ**

I. Сведения о характерных точках границы уточняемого земельного участка с кадастровым номером 36:14:0000000:12375

Зона № 1

Обозначение характерных точек границ	Существующие координаты, м		Уточненные координаты, м		Метод определения координат	Средняя квадратическая погрешность определения координат характерной точки (Mt), м	Формулы, примененные для расчета средней квадратической погрешности определения координат характерной точки (Mt), м
	X	Y	X	Y			
1	2	3	4	5	6	7	8
1	442 337,34	1 324 922,16	—	—	—	—	—
2	442 338,79	1 324 926,95	—	—			
3	442 291,37	1 324 941,35	—	—			
4	442 314,69	1 325 022,79	—	—			
5	442 309,88	1 325 024,16	—	—			
6	442 286,55	1 324 942,79	—	—			
7	442 246,09	1 324 955,20	—	—			
8	442 278,82	1 325 060,19	—	—			
9	442 247,16	1 325 071,45	—	—			
10	442 245,45	1 325 066,68	—	—			
11	442 272,64	1 325 057,07	—	—			
12	442 239,60	1 324 951,41	—	—			
13	442 152,82	1 324 980,57	—	—			
14	442 151,26	1 324 975,76	—	—			
15	442 238,29	1 324 946,56	—	—			
16	442 216,72	1 324 859,56	—	—			
17	442 221,58	1 324 858,36	—	—			
18	442 244,41	1 324 950,32	—	—			
19	442 285,26	1 324 937,96	—	—			
20	442 278,30	1 324 913,86	—	—			
21	442 283,11	1 324 912,47	—	—			
22	442 290,09	1 324 936,50	—	—			
23	442 301,32	1 324 933,08	—	—			

1	2	3	4	5	6	7	8
24	442 297,38	1 324 918,26	—	—	—	—	
25	442 302,21	1 324 916,97	—	—			
26	442 306,11	1 324 931,63	—	—			
н1У	—	—	442 337,45	1 324 911,78	Аналитический метод	0,10	
н2У	—	—	442 339,01	1 324 916,54			
н3У	—	—	442 291,92	1 324 931,98			
н4У	—	—	442 317,04	1 325 012,89			
н5У	—	—	442 312,26	1 325 014,36			
н6У	—	—	442 287,13	1 324 933,53			
н7У	—	—	442 246,96	1 324 946,84			
н8У	—	—	442 282,01	1 325 051,07			
н9У	—	—	442 250,61	1 325 063,03			
н10У	—	—	442 248,79	1 325 058,30			
н11У	—	—	442 275,76	1 325 048,09			
н12У	—	—	442 240,39	1 324 943,19			
н13У	—	—	442 154,27	1 324 974,27			
н14У	—	—	442 152,61	1 324 969,49			
н15У	—	—	442 238,97	1 324 938,37			
н16У	—	—	442 215,47	1 324 851,87			
н17У	—	—	442 220,31	1 324 850,56			
н18У	—	—	442 245,17	1 324 941,99			
н19У	—	—	442 285,74	1 324 928,73			
н20У	—	—	442 278,24	1 324 904,79			
н21У	—	—	442 283,02	1 324 903,29			
н22У	—	—	442 290,55	1 324 927,23			
н23У	—	—	442 301,70	1 324 923,56			
н24У	—	—	442 297,42	1 324 908,77			
н25У	—	—	442 302,22	1 324 907,37			
н26У	—	—	442 306,44	1 324 921,94			
н1У	—	—	442 337,45	1 324 911,78			

2. Сведения о частях границ уточняемого земельного участка с кадастровым номером 36:14:0000000:12375

Обозначение части границ		Горизонтальное проложение (S), м	Описание прохождения части границ	Отметка о наличии земельного спора о местоположении границ земельного участка
от т.	до т.			

1	2	3	4	5
н1У	н2У	5,01		
н2У	н3У	49,56		
н3У	н4У	84,72		
н4У	н5У	5,00		
н5У	н6У	84,65		
н6У	н7У	42,32		
н7У	н8У	109,97		
н8У	н9У	33,60		
н9У	н10У	5,07		
н10У	н11У	28,84		
н11У	н12У	110,70		
н12У	н13У	91,56		
н13У	н14У	5,06		
н14У	н15У	91,80		
н15У	н16У	89,64		
н16У	н17У	5,01		
н17У	н18У	94,75		
н18У	н19У	42,68		
н19У	н20У	25,09		
н20У	н21У	5,01		
н21У	н22У	25,10		
н22У	н23У	11,74		
н23У	н24У	15,40		
н24У	н25У	5,00		
н25У	н26У	15,17		
н26У	н1У	32,63		

3. Характеристики уточняемого земельного участка с кадастровым номером 36:14:0000000:12375

№ п/п	Наименование характеристики земельного участка	Значение характеристики
1	2	3
1	Площадь земельного участка ± величина погрешности определения площади ($P \pm \Delta P$), м ²	2776 ± 18
2	Формула, примененная для расчета предельной допустимой погрешности определения площади земельного участка (ΔP), м ²	$3,5 * 0,10 * \sqrt{(2\ 776,00)} = 18$

1	2	3
3	Иные сведения	—

1. Сведения о характерных точках границы уточняемого земельного участка с кадастровым номером 36:14:0000000:12376

Зона № 1							
Обозначение характерных точек границ	Существующие координаты, м		Уточненные координаты, м		Метод определения координат	Средняя квадратическая погрешность определения координат характерной точки (Mt), м	Формулы, примененные для расчета средней квадратической погрешности определения координат характерной точки (Mt), м
	X	Y	X	Y			
1	2	3	4	5	6	7	8
н1У	—	—	442 357,18	1 325 159,40	Аналитический метод	0,10	—
н2У	—	—	442 358,93	1 325 165,37			
н3У	—	—	442 161,22	1 325 218,25			
4	442 171,14	1 325 273,11	442 171,14	1 325 273,11			
5	442 166,20	1 325 273,89	442 166,20	1 325 273,89			
6	442 156,07	1 325 209,77	442 156,07	1 325 209,77			
7	442 142,82	1 325 153,30	—	—			
8	442 147,69	1 325 152,15	—	—			
9	442 161,14	1 325 208,75	—	—			
10	442 354,63	1 325 148,79	—	—			
11	442 355,37	1 325 153,81	—	—			
12	442 161,81	1 325 213,79	—	—			
н13У	—	—	442 142,15	1 325 153,68	Аналитический метод	0,10	—
н14У	—	—	442 144,44	1 325 153,12			
н15У	—	—	442 145,26	1 325 152,92			
н16У	—	—	442 162,84	1 325 211,78			
н17У	—	—	442 164,07	1 325 211,50			
н4У	—	—	442 190,76	1 325 204,68			
н18У	—	—	442 213,99	1 325 198,65			
н19У	—	—	442 234,83	1 325 193,27			
н20У	—	—	442 257,40	1 325 187,01			
н3У	—	—	442 278,54	1 325 181,40			
н2У	—	—	442 300,16	1 325 176,26			

1	2	3	4	5	6	7	8
н2У	—	—	442 325,84	1 325 168,92	Аналитический метод	0,10	—
н1У	—	—	442 357,18	1 325 159,40			

2. Сведения о частях границ уточняемого земельного участка с кадастровым номером 36:14:0000000:12376

Обозначение части границ		Горизонтальное проложение (S), м	Описание прохождения части границ	Отметка о наличии земельного спора о местоположении границ земельного участка
от т.	до т.			
1	2	3	4	5
н1У	н2У	6,22	—	—
н2У	н3У	204,66		
н3У	4	55,75		
4	5	5,00		
5	6	64,92		
6	н13У	57,79		
н13У	н14У	2,36		
н14У	н15У	0,84		
н15У	н16У	61,43		
н16У	н17У	1,26		
н17У	н4У	27,55		
н4У	н18У	24,00		
н18У	н19У	21,52		
н19У	н20У	23,42		
н20У	н3У	21,87		
н3У	н2У	22,22		
н2У	н2У	26,71		
н2У	н1У	32,75		

3. Характеристики уточняемого земельного участка с кадастровым номером 36:14:0000000:12376

№ п/п	Наименование характеристики земельного участка	Значение характеристики
1	2	3
1	Площадь земельного участка ± величина погрешности определения площади ($P \pm \Delta P$), м ²	1638 ± 14
2	Формула, примененная для расчета предельной допустимой погрешности определения площади земельного участка (ΔP), м ²	$3,5 * 0,10 * \sqrt{(1\ 638,00)} = 14$
3	Иные сведения	—

1. Сведения о характерных точках границы уточняемого земельного участка с кадастровым номером 36:14:0000000:12378

Зона № 1							
Обозначение характерных точек границ	Существующие координаты, м		Уточненные координаты, м		Метод определения координат	Средняя квадратическая погрешность определения координат характерной точки (Mt), м	Формулы, примененные для расчета средней квадратической погрешности определения координат характерной точки (Mt), м
	X	Y	X	Y			
1	2	3	4	5	6	7	8
1	442 122,52	1 325 027,53	—	—	—	—	
2	442 143,92	1 325 096,63	—	—			
3	442 139,14	1 325 098,11	—	—			
4	442 117,80	1 325 029,16	—	—			
н1У	—	—	442 117,85	1 325 027,01	Аналитический метод	0,10	—
н2У	—	—	442 133,09	1 325 097,72			
н3У	—	—	442 128,20	1 325 098,77			
н4У	—	—	442 113,00	1 325 028,21			
н1У	—	—	442 117,85	1 325 027,01			

2. Сведения о частях границ уточняемого земельного участка с кадастровым номером 36:14:0000000:12378

Обозначение части границ		Горизонтальное проложение (S), м	Описание прохождения части границ	Отметка о наличии земельного спора о местоположении границ земельного участка
от т.	до т.			
1	2	3	4	5
н1У	н2У	72,33	—	—
н2У	н3У	5,00		
н3У	н4У	72,18		
н4У	н1У	5,00		

3. Характеристики уточняемого земельного участка с кадастровым номером 36:14:0000000:12378

№ п/п	Наименование характеристики земельного участка	Значение характеристики
1	2	3
1	Площадь земельного участка ± величина погрешности определения площади ($P \pm \Delta P$), м ²	361 ± 7

1	2	3
2	Формула, примененная для расчета предельной допустимой погрешности определения площади земельного участка (ΔP), м ²	$3,5*0,10*\sqrt{(361,00)} = 7$
3	Иные сведения	—

1. Сведения о характерных точках границы уточняемого земельного участка с кадастровым номером 36:14:0000000:12379

Зона № 1

Обозначение характерных точек границ	Существующие координаты, м		Уточненные координаты, м		Метод определения координат	Средняя квадратическая погрешность определения координат характерной точки (Mt), м	Формулы, примененные для расчета средней квадратической погрешности определения координат характерной точки (Mt), м
	X	Y	X	Y			
1	2	3	4	5	6	7	8
1	442 088,59	1 324 901,68	—	—	—	—	—
2	442 108,95	1 324 977,19	—	—			
3	442 104,18	1 324 978,71	—	—			
4	442 083,76	1 324 902,97	—	—			
н1У	—	—	442 093,23	1 324 919,67	Аналитический метод	0,10	—
н2У	—	—	442 111,07	1 324 995,81			
н3У	—	—	442 106,24	1 324 997,18			
н4У	—	—	442 088,36	1 324 920,80			
н1У	—	—	442 093,23	1 324 919,67			

2. Сведения о частях границ уточняемого земельного участка с кадастровым номером 36:14:0000000:12379

Обозначение части границ		Горизонтальное проложение (S), м	Описание прохождения части границ	Отметка о наличии земельного спора о местоположении границ земельного участка
от т.	до т.			
1	2	3	4	5
н1У	н2У	78,20	—	—
н2У	н3У	5,02		
н3У	н4У	78,44		
н4У	н1У	5,00		

3. Характеристики уточняемого земельного участка с кадастровым номером 36:14:0000000:12379

№ п/п	Наименование характеристики земельного участка	Значение характеристики
-------	--	-------------------------

1	2	3
1	Площадь земельного участка ± величина погрешности определения площади ($P \pm \Delta P$), м ²	392 ± 7
2	Формула, примененная для расчета предельной допустимой погрешности определения площади земельного участка (ΔP), м ²	$3,5 * 0,10 * \sqrt{(392,00)} = 7$
3	Иные сведения	—

I. Сведения о характерных точках границы уточняемого земельного участка с кадастровым номером 36:14:0270006:4

Зона № <u>1</u>							
Обозначение характерных точек границ	Существующие координаты, м		Уточненные координаты, м		Метод определения координат	Средняя квадратическая погрешность определения координат характерной точки (Mt), м	Формулы, примененные для расчета средней квадратической погрешности определения координат характерной точки (Mt), м
	X	Y	X	Y			
1	2	3	4	5	6	7	8
1	442 080,58	1 325 110,19	—	—	—	—	—
2	442 094,99	1 325 158,38	—	—			
3	442 068,60	1 325 166,27	—	—			
4	442 060,61	1 325 116,84	—	—			
н5У	—	—	442 177,96	1 325 159,86	Метод спутниковых геодезических измерений (определений)	0,10	
н5У	—	—	442 190,76	1 325 204,68			
н6У	—	—	442 164,07	1 325 211,50			
н7У	—	—	442 154,89	1 325 162,78			
н8У	—	—	442 159,10	1 325 161,75			
н9У	—	—	442 158,58	1 325 158,82			
н6У	—	—	442 176,22	1 325 153,83			

1	2	3	4	5	6	7	8
1	442 155,94	1 325 102,01	442 155,94	1 325 102,01	Метод спутниковых геодезических измерений (определений)	0,10	—
1	442 177,44	1 325 095,51	442 177,44	1 325 095,51			
4	442 190,57	1 325 142,72	442 190,57	1 325 142,72			
2	442 169,24	1 325 149,41	442 169,24	1 325 149,41			
3	442 168,24	1 325 145,85	442 168,24	1 325 145,85			
1	442 155,94	1 325 102,01	442 155,94	1 325 102,01			

2. Сведения о частях границ уточняемого земельного участка с кадастровым номером 36:14:0270006:5

Обозначение части границ		Горизонтальное проложение (S), м	Описание прохождения части границ	Отметка о наличии земельного спора о местоположении границ земельного участка
от т.	до т.			
1	2	3	4	5
1	1	22,46	—	—
1	4	49,00		
4	2	22,35		
2	3	3,70		
3	1	45,53		

3. Характеристики уточняемого земельного участка с кадастровым номером 36:14:0270006:5

№ п/п	Наименование характеристики земельного участка	Значение характеристики
1	2	3
1	Площадь земельного участка ± величина погрешности определения площади ($P \pm \Delta P$), м ²	1100 ± 12
2	Формула, примененная для расчета предельной допустимой погрешности определения площади земельного участка (ΔP), м ²	$3,5 * 0,1 * \sqrt{(1100)} = 12$
3	Иные сведения	—

1. Сведения о характерных точках границы уточняемого земельного участка с кадастровым номером 36:14:0270006:12

Зона № <u>1</u>							
Обозначение характерных точек границ	Существующие координаты, м		Уточненные координаты, м		Метод определения координат	Средняя квадратическая погрешность определения координат характерной точки (Mt), м	Формулы, примененные для расчета средней квадратической погрешности определения координат характерной точки (Mt), м
	X	Y	X	Y			
1	2	3	4	5	6	7	8
2	442 123,72	1 325 117,81	442 123,72	1 325 117,81	Метод спутниковых геодезических измерений (определений)	0,10	—
н1У	—	—	442 129,23	1 325 149,74			
н2У	—	—	442 067,55	1 325 163,04			
3	442 061,89	1 325 130,40	442 061,89	1 325 130,40			
2	442 123,72	1 325 117,81	442 123,72	1 325 117,81			
2	442 123,72	1 325 117,81	442 123,72	1 325 117,81			

2. Сведения о частях границ уточняемого земельного участка с кадастровым номером 36:14:0270006:12

Обозначение части границ		Горизонтальное проложение (S), м	Описание прохождения части границ	Отметка о наличии земельного спора о местоположении границ земельного участка
от т.	до т.			
1	2	3	4	5
2	н1У	32,40	—	—
н1У	н2У	63,10		
н2У	3	33,13		
3	2	63,10		
3	2	63,10		

3. Характеристики уточняемого земельного участка с кадастровым номером 36:14:0270006:12

№ п/п	Наименование характеристики земельного участка	Значение характеристики
1	2	3
1	Площадь земельного участка ± величина погрешности определения площади ($P \pm \Delta P$), м ²	2066 ± 16

1	2	3
2	Формула, примененная для расчета предельной допустимой погрешности определения площади земельного участка (ΔP), м ²	$3,5*0,1*\sqrt{(2066)} = 16$
3	Иные сведения	—

1. Сведения о характерных точках границы уточняемого земельного участка с кадастровым номером 36:14:0270006:18

Зона № 1

Обозначение характерных точек границ	Существующие координаты, м		Уточненные координаты, м		Метод определения координат	Средняя квадратическая погрешность определения координат характерной точки (Mt), м	Формулы, примененные для расчета средней квадратической погрешности определения координат характерной точки (Mt), м
	X	Y	X	Y			
1	2	3	4	5	6	7	8
1	442 314,13	1 325 117,46	442 314,13	1 325 117,46	Метод спутниковых геодезических измерений (определений)	0,10	—
н2У	—	—	442 325,84	1 325 168,92	Аналитический метод		
н2У	—	—	442 300,16	1 325 176,26			
1	442 287,02	1 325 124,40	442 287,02	1 325 124,40	Метод спутниковых геодезических измерений (определений)		
1	442 314,13	1 325 117,46	442 314,13	1 325 117,46			

2. Сведения о частях границ уточняемого земельного участка с кадастровым номером 36:14:0270006:18

Обозначение части границ		Горизонтальное проложение (S), м	Описание прохождения части границ	Отметка о наличии земельного спора о местоположении границ земельного участка
от т.	до т.			
1	2	3	4	5
1	н2У	52,78	—	—
н2У	н2У	26,71		
н2У	1	53,50		
1	1	27,98		

3. Характеристики уточняемого земельного участка с кадастровым номером 36:14:0270006:18

№ п/п	Наименование характеристики земельного участка	Значение характеристики
1	2	3
1	2	3

1	2	3
1	Площадь земельного участка ± величина погрешности определения площади ($P \pm \Delta P$), м ²	1452 ± 13
2	Формула, примененная для расчета предельной допустимой погрешности определения площади земельного участка (ΔP), м ²	$3,5*0,1*\sqrt{(1452)} = 13$
3	Иные сведения	—

I. Сведения о характерных точках границы уточняемого земельного участка с кадастровым номером 36:14:0270006:22

Зона № <u>1</u>							
Обозначение характерных точек границ	Существующие координаты, м		Уточненные координаты, м		Метод определения координат	Средняя квадратическая погрешность определения координат характерной точки (Mt), м	Формулы, примененные для расчета средней квадратической погрешности определения координат характерной точки (Mt), м
	X	Y	X	Y			
1	2	3	4	5	6	7	8
1	442 128,19	1 325 157,18	—	—	—	—	—
2	442 107,18	1 325 163,69	—	—			
3	442 091,35	1 325 112,58	—	—			
4	442 112,37	1 325 106,07	—	—			
н5У	—	—	442 243,09	1 325 136,40	Метод спутниковых геодезических измерений (определений)	0,10	
н6У	—	—	442 256,05	1 325 186,97			
н7У	—	—	442 234,83	1 325 193,27			
н3У	—	—	442 226,37	1 325 161,69			
н8У	—	—	442 221,16	1 325 142,24			
н5У	—	—	442 243,09	1 325 136,40			

2. Сведения о частях границ уточняемого земельного участка с кадастровым номером 36:14:0270006:22

Обозначение части границ		Горизонтальное проложение (S), м	Описание прохождения части границ	Отметка о наличии земельного спора о местоположении границ земельного участка
от т.	до т.			
1	2	3	4	5
н5У	н6У	52,20	—	—
н6У	н7У	22,14		
н7У	н3У	32,69		
н3У	н8У	20,14		
н8У	н5У	22,69		

3. Характеристики уточняемого земельного участка с кадастровым номером 36:14:0270006:22

№ п/п	Наименование характеристики земельного участка	Значение характеристики
1	2	3
1	Площадь земельного участка ± величина погрешности определения площади ($P \pm \Delta P$), м ²	1177 ± 12
2	Формула, примененная для расчета предельной допустимой погрешности определения площади земельного участка (ΔP), м ²	$3,5 * 0,1 * \sqrt{(1177)} = 12$
3	Иные сведения	—

1. Сведения о характерных точках границы уточняемого земельного участка с кадастровым номером 36:14:0270006:28

Зона № 1

Обозначение характерных точек границ	Существующие координаты, м		Уточненные координаты, м		Метод определения координат	Средняя квадратическая погрешность определения координат характерной точки (Mt), м	Формулы, примененные для расчета средней квадратической погрешности определения координат характерной точки (Mt), м
	X	Y	X	Y			
1	2	3	4	5	6	7	8
н1У	—	—	442 089,61	1 325 254,98	Метод спутниковых геодезических измерений (определений)	0,10	—
н2У	—	—	442 100,76	1 325 252,67			
н3У	—	—	442 148,09	1 325 242,83			

1	2	3	4	5	6	7	8
1	442 118,97	1 325 091,21	442 118,97	1 325 091,21	Метод спутниковых геодезических измерений (определений)	0,10	—
2	442 123,72	1 325 117,81	442 123,72	1 325 117,81			
3	442 061,89	1 325 130,40	442 061,89	1 325 130,40			
4	442 060,02	1 325 130,77	442 060,02	1 325 130,77			
5	442 055,28	1 325 104,22	442 055,28	1 325 104,22			
1	442 118,97	1 325 091,21	442 118,97	1 325 091,21			

2. Сведения о частях границ уточняемого земельного участка с кадастровым номером 36:14:0270006:29

Обозначение части границ		Горизонтальное проложение (S), м	Описание прохождения части границ	Отметка о наличии земельного спора о местоположении границ земельного участка
от т.	до т.			
1	2	3	4	5
1	2	27,02	—	—
2	3	63,10		
3	4	1,91		
4	5	26,97		
5	1	65,01		

3. Характеристики уточняемого земельного участка с кадастровым номером 36:14:0270006:29

№ п/п	Наименование характеристики земельного участка	Значение характеристики
1	2	3
1	Площадь земельного участка ± величина погрешности определения площади ($P \pm \Delta P$), м ²	1755 ± 15
2	Формула, примененная для расчета предельной допустимой погрешности определения площади земельного участка (ΔP), м ²	$3,5 * 0,1 * \sqrt{(1755)} = 15$
3	Иные сведения	—

1. Сведения о характерных точках границы уточняемого земельного участка с кадастровым номером 36:14:0270006:30

Зона № 1							
Обозначение характерных точек границ	Существующие координаты, м		Уточненные координаты, м		Метод определения координат	Средняя квадратическая погрешность определения координат характерной точки (Mt), м	Формулы, примененные для расчета средней квадратической погрешности определения координат характерной точки (Mt), м
	X	Y	X	Y			
1	2	3	4	5	6	7	8
н1У	—	—	442 204,46	1 325 256,55	Метод спутниковых геодезических измерений (определений)	0,10	—
н2У	—	—	442 206,07	1 325 263,98			
3	442 177,29	1 325 267,02	442 177,29	1 325 267,02			
4	442 176,64	1 325 263,57	442 176,64	1 325 263,57			
5	442 169,90	1 325 264,50	442 169,90	1 325 264,50			
6	442 161,52	1 325 219,03	442 161,52	1 325 219,03			
н7У	—	—	442 194,92	1 325 210,92			
н1У	—	—	442 204,46	1 325 256,55			

2. Сведения о частях границ уточняемого земельного участка с кадастровым номером 36:14:0270006:30

Обозначение части границ		Горизонтальное проложение (S), м	Описание прохождения части границ	Отметка о наличии земельного спора о местоположении границ земельного участка
от т.	до т.			
1	2	3	4	5
н1У	н2У	7,60	—	—
н2У	3	28,94		
3	4	3,51		
4	5	6,80		
5	6	46,24		

1	2	3	4	5
6	н7У	34,37	—	—
н7У	н1У	46,62	—	—

3. Характеристики уточняемого земельного участка с кадастровым номером 36:14:0270006:30

№ п/п	Наименование характеристики земельного участка	Значение характеристики
1	2	3
1	Площадь земельного участка ± величина погрешности определения площади ($P \pm \Delta P$), м ²	1790 ± 15
2	Формула, примененная для расчета предельной допустимой погрешности определения площади земельного участка (ΔP), м ²	$3,5 * 0,1 * \sqrt{(1790)} = 15$
3	Иные сведения	—

1. Сведения о характерных точках границы уточняемого земельного участка с кадастровым номером 36:14:0270006:38

Зона № 1

Обозначение характерных точек границ	Существующие координаты, м		Уточненные координаты, м		Метод определения координат	Средняя квадратическая погрешность определения координат характерной точки (Mt), м	Формулы, примененные для расчета средней квадратической погрешности определения координат характерной точки (Mt), м
	X	Y	X	Y			
1	2	3	4	5	6	7	8
1	442 235,69	1 325 038,61	—	—	—	—	—
2	442 251,20	1 325 083,51	—	—			
3	442 216,77	1 325 098,11	—	—			
4	442 200,03	1 325 053,65	—	—			
н5У	—	—	442 299,84	1 325 115,36	Метод спутниковых геодезических измерений (определений)	0,10	—
н6У	—	—	442 260,60	1 325 125,47			
н7У	—	—	442 259,85	1 325 123,27			
н8У	—	—	442 258,86	1 325 119,79			

1	2	3	4	5	6	7	8
н9У	—	—	442 246,03	1 325 075,25	Метод спутниковых геодезических измерений (определений)	0,10	—
н10У	—	—	442 267,33	1 325 068,69			
н11У	—	—	442 272,02	1 325 068,79			
н12У	—	—	442 280,96	1 325 066,12			
н13У	—	—	442 284,88	1 325 069,56			
н5У	—	—	442 299,84	1 325 115,36			

2. Сведения о частях границ уточняемого земельного участка с кадастровым номером 36:14:0270006:38

Обозначение части границ		Горизонтальное проложение (S), м	Описание прохождения части границ	Отметка о наличии земельного спора о местоположении границ земельного участка
от т.	до т.			
1	2	3	4	5
н5У	н6У	40,52	—	—
н6У	н7У	2,32		
н7У	н8У	3,62		
н8У	н9У	46,35		
н9У	н10У	22,29		
н10У	н11У	4,69		
н11У	н12У	9,33		
н12У	н13У	5,22		
н13У	н5У	48,18		

3. Характеристики уточняемого земельного участка с кадастровым номером 36:14:0270006:38

№ п/п	Наименование характеристики земельного участка	Значение характеристики
1	2	3
1	Площадь земельного участка ± величина погрешности определения площади ($P \pm \Delta P$), м ²	2082 ± 16
2	Формула, примененная для расчета предельной допустимой погрешности определения площади земельного участка (ΔP), м ²	$3,5 * 0,1 * \sqrt{(2082)} = 16$
3	Иные сведения	—

1. Сведения о характерных точках границы уточняемого земельного участка с кадастровым номером 36:14:0270006:41

Зона № 1							
Обозначение характерных точек границ	Существующие координаты, м		Уточненные координаты, м		Метод определения координат	Средняя квадратическая погрешность определения координат характерной точки (Mt), м	Формулы, примененные для расчета средней квадратической погрешности определения координат характерной точки (Mt), м
	X	Y	X	Y			
1	2	3	4	5	6	7	8
1	442 177,44	1 325 095,51	442 177,44	1 325 095,51	Метод спутниковых геодезических измерений (определений)	0,10	—
2	442 198,44	1 325 087,99	442 198,44	1 325 087,99			
5	442 198,48	1 325 088,11	442 198,48	1 325 088,11			
4	442 212,95	1 325 138,19	442 212,95	1 325 138,19			
3	442 191,15	1 325 144,56	442 191,15	1 325 144,56			
4	442 190,57	1 325 142,72	442 190,57	1 325 142,72			
1	442 177,44	1 325 095,51	442 177,44	1 325 095,51			

2. Сведения о частях границ уточняемого земельного участка с кадастровым номером 36:14:0270006:41

Обозначение части границ		Горизонтальное проложение (S), м	Описание прохождения части границ	Отметка о наличии земельного спора о местоположении границ земельного участка
от т.	до т.			
1	2	3	4	5
1	2	22,31	—	—
2	5	0,13		
5	4	52,13		
4	3	22,71		
3	4	1,93		
4	1	49,00		

3. Характеристики уточняемого земельного участка с кадастровым номером 36:14:0270006:41

№ п/п	Наименование характеристики земельного участка	Значение характеристики
1	2	3
1	Площадь земельного участка ± величина погрешности определения площади ($P \pm \Delta P$), м ²	1162 ± 12
2	Формула, примененная для расчета предельной допустимой погрешности определения площади земельного участка (ΔP), м ²	$3,5 * 0,1 * \sqrt{(1162)} = 12$
3	Иные сведения	—

1. Сведения о характерных точках границы уточняемого земельного участка с кадастровым номером 36:14:0270006:42

Зона № <u>1</u>							
Обозначение характерных точек границ	Существующие координаты, м		Уточненные координаты, м		Метод определения координат	Средняя квадратическая погрешность определения координат характерной точки (Mt), м	Формулы, примененные для расчета средней квадратической погрешности определения координат характерной точки (Mt), м
	X	Y	X	Y			
1	2	3	4	5	6	7	8
1	442 155,94	1 325 102,01	442 155,94	1 325 102,01	Метод спутниковых геодезических измерений (определений)	0,10	—
3	442 168,24	1 325 145,85	442 168,24	1 325 145,85			
2	442 169,24	1 325 149,41	442 169,24	1 325 149,41			
1	442 146,31	1 325 156,08	442 146,31	1 325 156,08			
2	442 141,17	1 325 132,02	442 141,17	1 325 132,02			
3	442 136,25	1 325 107,85	442 136,25	1 325 107,85			
1	442 155,94	1 325 102,01	442 155,94	1 325 102,01			

2. Сведения о частях границ уточняемого земельного участка с кадастровым номером 36:14:0270006:42

Обозначение части границ		Горизонтальное проложение (S), м	Описание прохождения части границ	Отметка о наличии земельного спора о местоположении границ земельного участка
от т.	до т.			
1	2	3	4	5
1	3	45,53	—	—
3	2	3,70		
2	1	23,88		
1	2	24,60		
2	3	24,67		
3	1	20,54		

3. Характеристики уточняемого земельного участка с кадастровым номером 36:14:0270006:42

№ п/п	Наименование характеристики земельного участка	Значение характеристики
1	2	3
1	Площадь земельного участка ± величина погрешности определения площади ($P \pm \Delta P$), м ²	1095 ± 12
2	Формула, примененная для расчета предельной допустимой погрешности определения площади земельного участка (ΔP), м ²	$3,5 * 0,1 * \sqrt{(1095)} = 12$
3	Иные сведения	—

1. Сведения о характерных точках границы уточняемого земельного участка с кадастровым номером 36:14:0270006:48

Зона № 1

Обозначение характерных точек границ	Существующие координаты, м		Уточненные координаты, м		Метод определения координат	Средняя квадратическая погрешность определения координат характерной точки (Mt), м	Формулы, примененные для расчета средней квадратической погрешности определения координат характерной точки (Mt), м
	X	Y	X	Y			
1	2	3	4	5	6	7	8
3	442 109,18	1 325 216,46	—	—	—	—	—
н13У	—	—	442 221,98	1 325 203,35	Метод спутниковых геодезических измерений (определений)	0,10	
н1У	—	—	442 235,40	1 325 200,06			

1	2	3	4	5	6	7	8
н2У	—	—	442 248,95	1 325 196,55	Метод спутниковых геодезических измерений (определений)	0,10	—
н3У	—	—	442 257,91	1 325 238,37			
н4У	—	—	442 260,23	1 325 248,69			
н5У	—	—	442 260,91	1 325 251,97			
н14У	—	—	442 234,55	1 325 258,10			
6	442 122,29	1 325 212,14	—	—			
7	442 135,58	1 325 207,76	—	—			
8	442 151,75	1 325 261,98	—	—	—	—	—
9	442 138,46	1 325 266,37	—	—	Метод спутниковых геодезических измерений (определений)	0,10	—
4	442 125,37	1 325 270,70	—	—			
н13У	—	—	442 221,98	1 325 203,35			

2. Сведения о частях границ уточняемого земельного участка с кадастровым номером 36:14:0270006:48

Обозначение части границ		Горизонтальное проложение (S), м	Описание прохождения части границ	Отметка о наличии земельного спора о местоположении границ земельного участка
от т.	до т.			
1	2	3	4	5
н13У	н1У	13,82	—	—
н1У	н2У	14,00		
н2У	н3У	42,77		
н3У	н4У	10,58		
н4У	н5У	3,35		
н5У	н14У	27,06		
н14У	н13У	56,17		

3. Характеристики уточняемого земельного участка с кадастровым номером 36:14:0270006:48

№ п/п	Наименование характеристики земельного участка	Значение характеристики
1	2	3
1	Площадь земельного участка ± величина погрешности определения площади ($P \pm \Delta P$), м ²	1545 ± 14

1	2	3
2	Формула, примененная для расчета предельной допустимой погрешности определения площади земельного участка (ΔP), м ²	$3,5*0,1*\sqrt{(1545)} = 14$
3	Иные сведения	—

1. Сведения о характерных точках границы уточняемого земельного участка с кадастровым номером 36:14:0270006:49

Зона № 1

Обозначение характерных точек границ	Существующие координаты, м		Уточненные координаты, м		Метод определения координат	Средняя квадратическая погрешность определения координат характерной точки (Mt), м	Формулы, примененные для расчета средней квадратической погрешности определения координат характерной точки (Mt), м
	X	Y	X	Y			
1	2	3	4	5	6	7	8
1	442 089,55	1 325 223,38	—	—	—	—	
2	442 089,23	1 325 222,01	—	—			
3	442 109,18	1 325 216,46	—	—			
4	442 125,37	1 325 270,70	—	—			
5	442 125,69	1 325 271,76	—	—			
6	442 111,33	1 325 276,22	—	—			
7	442 110,76	1 325 274,20	—	—			
8	442 097,15	1 325 277,82	—	—			
9	442 095,06	1 325 270,51	—	—			
10	442 082,59	1 325 225,60	—	—			
н11У	—	—	442 202,01	1 325 209,16	Метод спутниковых геодезических измерений (определений)	0,10	
н12У	—	—	442 201,78	1 325 207,77			
н13У	—	—	442 221,98	1 325 203,35			
н14У	—	—	442 234,55	1 325 258,10			
н15У	—	—	442 234,94	1 325 259,78			

1	2	3	4	5	6	7	8
н16У	—	—	442 220,32	1 325 263,30	Метод спутниковых геодезических измерений (определений)	0,10	—
н17У	—	—	442 219,88	1 325 261,25			
н2У	—	—	442 206,07	1 325 263,98			
н1У	—	—	442 204,46	1 325 256,55			
н7У	—	—	442 194,92	1 325 210,92			
н11У	—	—	442 202,01	1 325 209,16			

2. Сведения о частях границ уточняемого земельного участка с кадастровым номером 36:14:0270006:49

Обозначение части границ		Горизонтальное проложение (S), м	Описание прохождения части границ	Отметка о наличии земельного спора о местоположении границ земельного участка
от т.	до т.			
1	2	3	4	5
н11У	н12У	1,41	—	—
н12У	н13У	20,68		
н13У	н14У	56,17		
н14У	н15У	1,72		
н15У	н16У	15,04		
н16У	н17У	2,10		
н17У	н2У	14,08		
н2У	н1У	7,60		
н1У	н7У	46,62		
н7У	н11У	7,31		

3. Характеристики уточняемого земельного участка с кадастровым номером 36:14:0270006:49

№ п/п	Наименование характеристики земельного участка	Значение характеристики
1	2	3
1	Площадь земельного участка ± величина погрешности определения площади ($P \pm \Delta P$), м ²	1620 ± 14
2	Формула, примененная для расчета предельной допустимой погрешности определения площади земельного участка (ΔP), м ²	$3,5 * 0,1 * \sqrt{(1620)} = 14$

1	2	3
3	Иные сведения	—

1. Сведения о характерных точках границы уточняемого земельного участка с кадастровым номером 36:14:0270006:51

Зона № 1							
Обозначение характерных точек границ	Существующие координаты, м		Уточненные координаты, м		Метод определения координат	Средняя квадратическая погрешность определения координат характерной точки (Mt), м	Формулы, примененные для расчета средней квадратической погрешности определения координат характерной точки (Mt), м
	X	Y	X	Y			
1	2	3	4	5	6	7	8
1	442 016,75	1 325 109,81	—	—	—	—	—
н2У	—	—	442 068,55	1 325 195,25	Метод спутниковых геодезических измерений (определений)	0,10	
н3У	—	—	442 063,30	1 325 163,88			
н2У	—	—	442 067,55	1 325 163,04			
н1У	—	—	442 129,23	1 325 149,74			
н4У	—	—	442 132,35	1 325 167,08			
н5У	—	—	442 135,61	1 325 182,35			
6	442 019,91	1 325 125,60	—	—	—	—	
7	442 023,15	1 325 140,86	—	—			
8	441 968,86	1 325 157,29	—	—			
9	441 965,65	1 325 141,82	—	—			
10	441 960,71	1 325 143,29	—	—			
11	441 957,25	1 325 127,06	—	—	Метод спутниковых геодезических измерений (определений)	0,10	
н2У	—	—	442 068,55	1 325 195,25			

2. Сведения о частях границ уточняемого земельного участка с кадастровым номером 36:14:0270006:51

Обозначение части границ		Горизонтальное проложение (S), м	Описание прохождения части границ	Отметка о наличии земельного спора о местоположении границ земельного участка
от т.	до т.			
1	2	3	4	5
н2У	н3У	31,81	—	—
н3У	н2У	4,33		
н2У	н1У	63,10		
н1У	н4У	17,62		
н4У	н5У	15,61		
н4У	н5У	15,61		

3. Характеристики уточняемого земельного участка с кадастровым номером 36:14:0270006:51

№ п/п	Наименование характеристики земельного участка	Значение характеристики
1	2	3
1	Площадь земельного участка ± величина погрешности определения площади ($P \pm \Delta P$), м ²	2199 ± 16
2	Формула, примененная для расчета предельной допустимой погрешности определения площади земельного участка (ΔP), м ²	$3,5 * 0,1 * \sqrt{(2199)} = 16$
3	Иные сведения	—

1. Сведения о характерных точках границы уточняемого земельного участка с кадастровым номером 36:14:0270006:52

Зона № 1

Обозначение характерных точек границ	Существующие координаты, м		Уточненные координаты, м		Метод определения координат	Средняя квадратическая погрешность определения координат характерной точки (Mt), м	Формулы, примененные для расчета средней квадратической погрешности определения координат характерной точки (Mt), м
	X	Y	X	Y			
1	2	3	4	5	6	7	8
н5У	—	—	442 107,57	1 325 045,10	Метод спутниковых геодезических измерений (определений)	0,10	—
н1У	—	—	442 115,06	1 325 084,76			

1	2	3	4	5	6	7	8
1	441 996,23	1 325 004,36	—	—	—	—	—
2	441 935,97	1 325 019,39	—	—			
3	441 925,20	1 324 977,68	—	—			
4	441 985,15	1 324 961,55	—	—			
н5У	—	—	442 107,57	1 325 045,10	Метод спутниковых геодезических измерений (определений)	0,10	
н6У	—	—	442 046,37	1 325 055,67			
н7У	—	—	442 044,27	1 325 046,43			
н8У	—	—	442 035,48	1 325 048,18			
н9У	—	—	442 031,22	1 325 026,71			
н10У	—	—	442 037,34	1 325 025,22			
н11У	—	—	442 035,06	1 325 014,08			
н12У	—	—	442 040,56	1 325 012,93			
н13У	—	—	442 099,42	1 325 001,48			
н14У	—	—	442 103,10	1 325 021,65			
н5У	—	—	442 107,57	1 325 045,10			

2. Сведения о частях границ уточняемого земельного участка с кадастровым номером 36:14:0270006:53

Обозначение части границ		Горизонтальное проложение (S), м	Описание прохождения части границ	Отметка о наличии земельного спора о местоположении границ земельного участка
от т.	до т.			
1	2	3	4	5
н5У	н6У	62,11	—	—
н6У	н7У	9,48		
н7У	н8У	8,96		
н8У	н9У	21,89		

1	2	3	4	5
н9У	н10У	6,30	—	—
н10У	н11У	11,37		
н11У	н12У	5,62		
н12У	н13У	59,96		
н13У	н14У	20,50		
н14У	н5У	23,87		

3. Характеристики уточняемого земельного участка с кадастровым номером 36:14:0270006:53

№ п/п	Наименование характеристики земельного участка	Значение характеристики
1	2	3
1	Площадь земельного участка ± величина погрешности определения площади ($P \pm \Delta P$), м ²	2962 ± 19
2	Формула, примененная для расчета предельной допустимой погрешности определения площади земельного участка (ΔP), м ²	$3,5 * 0,1 * \sqrt{(2962)} = 19$
3	Иные сведения	—

1. Сведения о характерных точках границы уточняемого земельного участка с кадастровым номером 36:14:0270006:254

Зона № <u>1</u>							
Обозначение характерных точек границ	Существующие координаты, м		Уточненные координаты, м		Метод определения координат	Средняя квадратическая погрешность определения координат характерной точки (Mt), м	Формулы, примененные для расчета средней квадратической погрешности определения координат характерной точки (Mt), м
	X	Y	X	Y			
1	2	3	4	5	6	7	8
1	442 287,02	1 325 124,40	442 287,02	1 325 124,40	Метод спутниковых геодезических измерений (определений)	0,10	—
н2У	—	—	442 300,16	1 325 176,26	Аналитический метод		
н3У	—	—	442 278,54	1 325 181,40			
4	442 265,73	1 325 130,04	442 265,73	1 325 130,04	Метод спутниковых геодезических измерений (определений)		
1	442 287,02	1 325 124,40	442 287,02	1 325 124,40			

2. Сведения о частях границ уточняемого земельного участка с кадастровым номером 36:14:0270006:254

Обозначение части границ		Горизонтальное проложение (S), м	Описание прохождения части границ	Отметка о наличии земельного спора о местоположении границ земельного участка
от т.	до т.			
1	2	3	4	5
1	н2У	53,50	—	—
н2У	н3У	22,22		
н3У	4	52,93		
4	1	22,02		

3. Характеристики уточняемого земельного участка с кадастровым номером 36:14:0270006:254

№ п/п	Наименование характеристики земельного участка	Значение характеристики
1	2	3
1	Площадь земельного участка ± величина погрешности определения площади ($P \pm \Delta P$), м ²	1177 ± 12
2	Формула, примененная для расчета предельной допустимой погрешности определения площади земельного участка (ΔP), м ²	$3,5 * 0,1 * \sqrt{(1177)} = 12$
3	Иные сведения	—

Описание местоположения здания, сооружения, объекта незавершенного строительства на земельном участке

1. Сведения о характерных точках контура

вид объекта недвижимости (здание, сооружение, объект незавершенного строительства) _____

кадастровый номер (обозначение) 36:14:0000000:4683

Зона № _____ 1 _____

Номер контура	Номера характерных точек контура	Существующие			Уточненные			Метод определения координат	Средняя квадратическая погрешность определения координат характерной точки (Mt), м	Формулы, примененные для расчета средней квадратической погрешности определения координат характерной точки (Mt), м
		координаты, м		R, м	координаты, м		R, м			
		X	Y		X	Y				
1	2	3	4	5	6	7	8	9	10	11
—	н10	—	—	—	442 363,80	1 325 025,10	—	Метод спутниковых геодезических измерений (определений)	0,10	—
	н20	—	—	—	442 366,73	1 325 042,57	—			
	н30	—	—	—	442 357,77	1 325 044,07	—			
	н40	—	—	—	442 354,84	1 325 026,60	—			
	н10	—	—	—	442 363,80	1 325 025,10	—			

2. Характеристики здания, сооружения, объекта незавершенного строительства с кадастровым номером (обозначением) 36:14:0000000:4683

№ п/п	Наименование характеристики	Значение характеристики
1	2	3
1	Вид объекта недвижимости	Здание
2	Ранее присвоенный государственный учетный номер здания, сооружения, объекта незавершенного строительства (кадастровый, инвентарный или условный номер)	—

1	2	3
3	Кадастровый номер земельного участка (земельных участков), в границах которого (которых) расположено здание, сооружение, объект незавершенного строительства	36:14:0270006:15
4	Номер кадастрового квартала (кадастровых кварталов), в пределах которого (которых) расположено здание, сооружение, объекта незавершенного строительства	36:14:0270006
5	Адрес здания, сооружения, объекта незавершенного строительства	—
	Местоположение здания, сооружения, объекта незавершенного строительства	Российская Федерация, Воронежская область, Лискинский р-н, Лискинское с, Молодежная ул, д 12
	Дополнительные сведения о местоположении	—
6	Иные сведения	—

1. Сведения о характерных точках контура

вид объекта недвижимости (здание, сооружение, объект незавершенного строительства)

кадастровый номер (обозначение) 36:14:0000000:5657

Зона № 1

Номер контура	Номера характерных точек контура	Существующие			Уточненные			Метод определения координат	Средняя квадратическая погрешность определения координат характерной точки (Mt), м	Формулы, примененные для расчета средней квадратической погрешности определения координат характерной точки (Mt), м
		координаты, м		R, м	координаты, м		R, м			
		X	Y		X	Y				
1	2	3	4	5	6	7	8	9	10	11
—	н10	—	—	—	442 351,65	1 324 951,82	—	Метод спутниковых геодезических измерений (определений)	0,10	—
	н20	—	—	—	442 354,69	1 324 969,96	—			
	н30	—	—	—	442 344,66	1 324 971,64	—			

1	2	3	4	5	6	7	8	9	10	11
—	н4О	—	—	—	442 341,62	1 324 953,50	—	Метод спутниковых геодезических измерений (определений)	0,10	—
	н1О	—	—	—	442 351,65	1 324 951,82	—			

2. Характеристики здания, сооружения, объекта незавершенного строительства с кадастровым номером (обозначением) 36:14:0000000:5657

№ п/п	Наименование характеристики	Значение характеристики
1	2	3
1	Вид объекта недвижимости	Здание
2	Ранее присвоенный государственный учетный номер здания, сооружения, объекта незавершенного строительства (кадастровый, инвентарный или условный номер)	—
3	Кадастровый номер земельного участка (земельных участков), в границах которого (которых) расположено здание, сооружение, объект незавершенного строительства	36:14:0270006:13
4	Номер кадастрового квартала (кадастровых кварталов), в пределах которого (которых) расположено здание, сооружение, объекта незавершенного строительства	36:14:0270006
5	Адрес здания, сооружения, объекта незавершенного строительства	—
	Местоположение здания, сооружения, объекта незавершенного строительства	397902, Российская Федерация, Воронежская область, Лискинский р-н, Лиски г, Молодежная ул, д 8
	Дополнительные сведения о местоположении	—
6	Иные сведения	—

1. Сведения о характерных точках контура

вид объекта недвижимости (здание, сооружение, объект незавершенного строительства)

кадастровый номер (обозначение) 36:14:0000000:9029

Зона № 1

Номер контура	Номера характерных точек контура	Существующие			Уточненные			Метод определения координат	Средняя квадратическая погрешность определения координат характерной точки (Mt), м	Формулы, примененные для расчета средней квадратической погрешности определения координат характерной точки (Mt), м
		координаты, м		R, м	координаты, м		R, м			
		X	Y		X	Y				
1	2	3	4	5	6	7	8	9	10	11
—	н10	—	—	—	442 302,62	1 325 190,28	—	Метод спутниковых геодезических измерений (определений)	0,10	—
	н20	—	—	—	442 305,49	1 325 202,06	—			
	н30	—	—	—	442 284,84	1 325 207,09	—			
	н40	—	—	—	442 281,97	1 325 195,31	—			
	н10	—	—	—	442 302,62	1 325 190,28	—			

2. Характеристики здания, сооружения, объекта незавершенного строительства с кадастровым номером (обозначением) 36:14:0000000:9029

№ п/п	Наименование характеристики	Значение характеристики
1	2	3
1	Вид объекта недвижимости	Здание
2	Ранее присвоенный государственный учетный номер здания, сооружения, объекта незавершенного строительства (кадастровый, инвентарный или условный номер)	—

1	2	3
3	Кадастровый номер земельного участка (земельных участков), в границах которого (которых) расположено здание, сооружение, объект незавершенного строительства	36:14:0270006:46
4	Номер кадастрового квартала (кадастровых кварталов), в пределах которого (которых) расположено здание, сооружение, объекта незавершенного строительства	36:14:0270006
5	Адрес здания, сооружения, объекта незавершенного строительства	—
	Местоположение здания, сооружения, объекта незавершенного строительства	Российская Федерация, Воронежская область, Лискинский р-н, Лискинское с, Мира ул, д 21
	Дополнительные сведения о местоположении	—
6	Иные сведения	—

1. Сведения о характерных точках контура

вид объекта недвижимости (здание, сооружение, объект незавершенного строительства)

кадастровый номер (обозначение) 36:14:0270006:65

Зона № 1

Номер контура	Номера характерных точек контура	Существующие			Уточненные			Метод определения координат	Средняя квадратическая погрешность определения координат характерной точки (Mt), м	Формулы, примененные для расчета средней квадратической погрешности определения координат характерной точки (Mt), м
		координаты, м		R, м	координаты, м		R, м			
		X	Y		X	Y				
1	2	3	4	5	6	7	8	9	10	11
—	н10	—	—	—	442 222,17	1 325 221,72	—	Метод спутниковых геодезических измерений (определений)	0,10	—
	н20	—	—	—	442 202,57	1 325 226,36	—			
	н30	—	—	—	442 199,68	1 325 214,17	—			

1	2	3	4	5	6	7	8	9	10	11
—	н4О	—	—	—	442 219,28	1 325 209,53	—	Метод спутниковых геодезических измерений (определений)	0,10	—
	н1О	—	—	—	442 222,17	1 325 221,72	—			

2. Характеристики здания, сооружения, объекта незавершенного строительства с кадастровым номером (обозначением) 36:14:0270006:65

№ п/п	Наименование характеристики	Значение характеристики
1	2	3
1	Вид объекта недвижимости	Здание
2	Ранее присвоенный государственный учетный номер здания, сооружения, объекта незавершенного строительства (кадастровый, инвентарный или условный номер)	Инвентарный номер 181
3	Кадастровый номер земельного участка (земельных участков), в границах которого (которых) расположено здание, сооружение, объект незавершенного строительства	36:14:0270006:49
4	Номер кадастрового квартала (кадастровых кварталов), в пределах которого (которых) расположено здание, сооружение, объекта незавершенного строительства	36:14:0270006
5	Адрес здания, сооружения, объекта незавершенного строительства	—
	Местоположение здания, сооружения, объекта незавершенного строительства	397929, Российская Федерация, Воронежская область, Лискинский р-н, Лискинское с, Мира ул, д 27
	Дополнительные сведения о местоположении	—
6	Иные сведения	—

I. Сведения о характерных точках контура										
вид объекта недвижимости (здание, сооружение, объект незавершенного строительства)										
кадастровый номер (обозначение) 36:14:0270006:66										
Зона № 1										
Номер контура	Номера характерных точек контура	Существующие			Уточненные			Метод определения координат	Средняя квадратическая погрешность определения координат характерной точки (Mt), м	Формулы, примененные для расчета средней квадратической погрешности определения координат характерной точки (Mt), м
		координаты, м		R, м	координаты, м		R, м			
		X	Y		X	Y				
1	2	3	4	5	6	7	8	9	10	11
—	н10	—	—	—	442 099,24	1 325 132,34	—	Метод спутниковых геодезических измерений (определений)	0,10	—
	н20	—	—	—	442 101,83	1 325 131,83	—			
	н30	—	—	—	442 104,90	1 325 147,29	—			
	н40	—	—	—	442 102,32	1 325 147,80	—			
	н50	—	—	—	442 102,80	1 325 150,24	—			
	н60	—	—	—	442 105,38	1 325 149,73	—			
	н70	—	—	—	442 105,71	1 325 151,40	—			
	н80	—	—	—	442 119,91	1 325 148,58	—			

1	2	3	4	5	6	7	8	9	10	11
—	н90	—	—	—	442 115,21	1 325 124,90	—	Метод спутниковых геодезических измерений (определений)	0,10	—
	н100	—	—	—	442 101,01	1 325 127,72	—			
	н110	—	—	—	442 101,34	1 325 129,39	—			
	н120	—	—	—	442 098,76	1 325 129,90	—			
	н10	—	—	—	442 099,24	1 325 132,34	—			

2. Характеристики здания, сооружения, объекта незавершенного строительства с кадастровым номером (обозначением) 36:14:0270006:66

№ п/п	Наименование характеристики	Значение характеристики
1	2	3
1	Вид объекта недвижимости	Здание
2	Ранее присвоенный государственный учетный номер здания, сооружения, объекта незавершенного строительства (кадастровый, инвентарный или условный номер)	Инвентарный номер 323
3	Кадастровый номер земельного участка (земельных участков), в границах которого (которых) расположено здание, сооружение, объект незавершенного строительства	36:14:0270006:12
4	Номер кадастрового квартала (кадастровых кварталов), в пределах которого (которых) расположено здание, сооружение, объекта незавершенного строительства	36:14:0270006
5	Адрес здания, сооружения, объекта незавершенного строительства	—
	Местоположение здания, сооружения, объекта незавершенного строительства	397929, Российская Федерация, Воронежская область, Лискинский р-н, Лискинское с, Вишневая ул, д 5
	Дополнительные сведения о местоположении	—
6	Иные сведения	—

1. Сведения о характерных точках контура

вид объекта недвижимости (здание, сооружение, объект незавершенного строительства)

кадастровый номер (обозначение) 36:14:0270006:67

Зона № 1

Номер контура	Номера характерных точек контура	Существующие			Уточненные			Метод определения координат	Средняя квадратическая погрешность определения координат характерной точки (Mt), м	Формулы, примененные для расчета средней квадратической погрешности определения координат характерной точки (Mt), м
		координаты, м		R, м	координаты, м		R, м			
		X	Y		X	Y				
1	2	3	4	5	6	7	8	9	10	11
—	н10	—	—	—	442 077,25	1 325 003,51	—	Метод спутниковых геодезических измерений (определений)	0,10	—
	н20	—	—	—	442 089,39	1 325 000,98	—			
	н30	—	—	—	442 088,72	1 324 997,76	—			
	н40	—	—	—	442 092,00	1 324 997,07	—			
	н50	—	—	—	442 091,19	1 324 993,20	—			
	н60	—	—	—	442 087,91	1 324 993,89	—			
	н70	—	—	—	442 086,09	1 324 985,14	—			
	н80	—	—	—	442 073,95	1 324 987,67	—			

1	2	3	4	5	6	7	8	9	10	11
—	н10	—	—	—	442 184,25	1 325 112,66	—	Метод спутниковых геодезических измерений (определений)	0,10	—
	н20	—	—	—	442 194,61	1 325 109,55	—			
	н30	—	—	—	442 195,33	1 325 111,94	—			
	н40	—	—	—	442 199,51	1 325 110,69	—			
	н50	—	—	—	442 195,08	1 325 095,90	—			
	н60	—	—	—	442 180,53	1 325 100,26	—			
	н10	—	—	—	442 184,25	1 325 112,66	—			

2. Характеристики здания, сооружения, объекта незавершенного строительства с кадастровым номером (обозначением) 36:14:0270006:68

№ п/п	Наименование характеристики	Значение характеристики
1	2	3
1	Вид объекта недвижимости	Здание
2	Ранее присвоенный государственный учетный номер здания, сооружения, объекта незавершенного строительства (кадастровый, инвентарный или условный номер)	Инвентарный номер 223, Условный номер 36-36-15/022/2011-674
3	Кадастровый номер земельного участка (земельных участков), в границах которого (которых) расположено здание, сооружение, объект незавершенного строительства	36:14:0270006:41
4	Номер кадастрового квартала (кадастровых кварталов), в пределах которого (которых) расположено здание, сооружение, объекта незавершенного строительства	36:14:0270006

1	2	3
5	Адрес здания, сооружения, объекта незавершенного строительства	—
	Местоположение здания, сооружения, объекта незавершенного строительства	397929, Российская Федерация, Воронежская область, Лискинский р-н, Лискинское с, Солнечная ул, д 7
	Дополнительные сведения о местоположении	—
6	Иные сведения	—

1. Сведения о характерных точках контура

вид объекта недвижимости (здание, сооружение, объект незавершенного строительства)

кадастровый номер (обозначение) 36:14:0270006:69

Зона № 1

Номер контура	Номера характерных точек контура	Существующие			Уточненные			Метод определения координат	Средняя квадратическая погрешность определения координат характерной точки (Mt), м	Формулы, примененные для расчета средней квадратической погрешности определения координат характерной точки (Mt), м
		координаты, м		R, м	координаты, м		R, м			
		X	Y		X	Y				
1	2	3	4	5	6	7	8	9	10	11
—	н10	—	—	—	442 261,88	1 325 178,74	—	Метод спутниковых геодезических измерений (определений)	0,10	—
	н20	—	—	—	442 266,78	1 325 177,47	—			
	н30	—	—	—	442 267,15	1 325 178,91	—			
	н40	—	—	—	442 285,41	1 325 174,19	—			
	н50	—	—	—	442 282,28	1 325 162,06	—			

1	2	3	4	5	6	7	8	9	10	11
—	н60	—	—	—	442 272,78	1 325 164,52	—	Метод спутниковых геодезических измерений (определений)	0,10	—
	н70	—	—	—	442 271,99	1 325 161,47	—			
	н80	—	—	—	442 264,65	1 325 163,36	—			
	н90	—	—	—	442 265,43	1 325 166,42	—			
	н100	—	—	—	442 261,05	1 325 167,55	—			
	н110	—	—	—	442 261,76	1 325 170,28	—			
	н120	—	—	—	442 259,83	1 325 170,78	—			
	н10	—	—	—	442 261,88	1 325 178,74	—			

2. Характеристики здания, сооружения, объекта незавершенного строительства с кадастровым номером (обозначением) 36:14:0270006:69

№ п/п	Наименование характеристики	Значение характеристики
1	2	3
1	Вид объекта недвижимости	Здание
2	Ранее присвоенный государственный учетный номер здания, сооружения, объекта незавершенного строительства (кадастровый, инвентарный или условный номер)	Инвентарный номер 196
3	Кадастровый номер земельного участка (земельных участков), в границах которого (которых) расположено здание, сооружение, объект незавершенного строительства	36:14:0270006:19

1	2	3
4	Номер кадастрового квартала (кадастровых кварталов), в пределах которого (которых) расположено здание, сооружение, объекта незавершенного строительства	36:14:0270006
5	Адрес здания, сооружения, объекта незавершенного строительства	—
	Местоположение здания, сооружения, объекта незавершенного строительства	397929, Российская Федерация, Воронежская область, Лискинский р-н, Лискинское с, Мира ул, д 20
	Дополнительные сведения о местоположении	—
6	Иные сведения	—

1. Сведения о характерных точках контура

вид объекта недвижимости (здание, сооружение, объект незавершенного строительства)

кадастровый номер (обозначение) 36:14:0270006:70

Зона № 1

Номер контура	Номера характерных точек контура	Существующие			Уточненные			Метод определения координат	Средняя квадратическая погрешность определения координат характерной точки (Mt), м	Формулы, примененные для расчета средней квадратической погрешности определения координат характерной точки (Mt), м
		координаты, м		R, м	координаты, м		R, м			
		X	Y		X	Y				
1	2	3	4	5	6	7	8	9	10	11
—	н10	—	—	—	442 127,91	1 325 186,67	—	Метод спутниковых геодезических измерений (определений)	0,10	—
	н20	—	—	—	442 122,53	1 325 187,64	—			
	н30	—	—	—	442 122,93	1 325 189,85	—			
	н40	—	—	—	442 117,49	1 325 190,84	—			

1	2	3	4	5	6	7	8	9	10	11
—	н50	—	—	—	442 118,58	1 325 196,86	—	Метод спутниковых геодезических измерений (определений)	0,10	—
	н60	—	—	—	442 115,69	1 325 197,38	—			
	н70	—	—	—	442 117,53	1 325 207,56	—			
	н80	—	—	—	442 120,43	1 325 207,04	—			
	н90	—	—	—	442 121,75	1 325 214,31	—			
	н100	—	—	—	442 128,32	1 325 213,12	—			
	н110	—	—	—	442 127,56	1 325 208,90	—			
	н120	—	—	—	442 131,80	1 325 208,13	—			
	н10	—	—	—	442 127,91	1 325 186,67	—			

2. Характеристики здания, сооружения, объекта незавершенного строительства с кадастровым номером (обозначением) 36:14:0270006:70

№ п/п	Наименование характеристики	Значение характеристики
1	2	3
1	Вид объекта недвижимости	Здание
2	Ранее присвоенный государственный учетный номер здания, сооружения, объекта незавершенного строительства (кадастровый, инвентарный или условный номер)	Инвентарный номер 200

1	2	3
3	Кадастровый номер земельного участка (земельных участков), в границах которого (которых) расположено здание, сооружение, объект незавершенного строительства	36:14:0270006:11
4	Номер кадастрового квартала (кадастровых кварталов), в пределах которого (которых) расположено здание, сооружение, объекта незавершенного строительства	36:14:0270006
5	Адрес здания, сооружения, объекта незавершенного строительства	—
	Местоположение здания, сооружения, объекта незавершенного строительства	397929, Российская Федерация, Воронежская область, Лискинский р-н, Лискинское с, Вишневая ул, д 3
	Дополнительные сведения о местоположении	—
6	Иные сведения	—

1. Сведения о характерных точках контура

вид объекта недвижимости (здание, сооружение, объект незавершенного строительства)

кадастровый номер (обозначение) 36:14:0270006:72

Зона № 1

Номер контура	Номера характерных точек контура	Существующие			Уточненные			Метод определения координат	Средняя квадратическая погрешность определения координат характерной точки (Mt), м	Формулы, примененные для расчета средней квадратической погрешности определения координат характерной точки (Mt), м
		координаты, м		R, м	координаты, м		R, м			
		X	Y		X	Y				
1	2	3	4	5	6	7	8	9	10	11
—	н10	—	—	—	442 358,00	1 324 987,73	—	Метод спутниковых геодезических измерений (определений)	0,10	—
	н20	—	—	—	442 361,04	1 325 005,87	—			
	н30	—	—	—	442 350,19	1 325 007,69	—			

1	2	3	4	5	6	7	8	9	10	11
—	н4О	—	—	—	442 347,15	1 324 989,55	—	Метод спутниковых геодезических измерений (определений)	0,10	—
	н1О	—	—	—	442 358,00	1 324 987,73	—			

2. Характеристики здания, сооружения, объекта незавершенного строительства с кадастровым номером (обозначением) 36:14:0270006:72

№ п/п	Наименование характеристики	Значение характеристики
1	2	3
1	Вид объекта недвижимости	Здание
2	Ранее присвоенный государственный учетный номер здания, сооружения, объекта незавершенного строительства (кадастровый, инвентарный или условный номер)	Инвентарный номер 195
3	Кадастровый номер земельного участка (земельных участков), в границах которого (которых) расположено здание, сооружение, объект незавершенного строительства	36:14:0270006:14
4	Номер кадастрового квартала (кадастровых кварталов), в пределах которого (которых) расположено здание, сооружение, объекта незавершенного строительства	36:14:0270006
5	Адрес здания, сооружения, объекта незавершенного строительства	—
	Местоположение здания, сооружения, объекта незавершенного строительства	397929, Российская Федерация, Воронежская область, Лискинский р-н, Лискинское с, Молодежная ул, д 10
	Дополнительные сведения о местоположении	—
6	Иные сведения	—

I. Сведения о характерных точках контура										
вид объекта недвижимости (здание, сооружение, объект незавершенного строительства)										
кадастровый номер (обозначение) 36:14:0270006:73										
Зона № 1										
Номер контура	Номера характерных точек контура	Существующие			Уточненные			Метод определения координат	Средняя квадратическая погрешность определения координат характерной точки (Mt), м	Формулы, примененные для расчета средней квадратической погрешности определения координат характерной точки (Mt), м
		координаты, м		R, м	координаты, м		R, м			
		X	Y		X	Y				
1	2	3	4	5	6	7	8	9	10	11
—	н10	—	—	—	442 116,72	1 325 157,87	—	Метод спутниковых геодезических измерений (определений)	0,10	—
	н20	—	—	—	442 116,16	1 325 155,07	—			
	н30	—	—	—	442 110,62	1 325 156,18	—			
	н40	—	—	—	442 111,18	1 325 158,98	—			
	н50	—	—	—	442 107,47	1 325 159,73	—			
	н60	—	—	—	442 110,61	1 325 175,32	—			
	н70	—	—	—	442 109,33	1 325 175,58	—			
	н80	—	—	—	442 111,36	1 325 185,64	—			

1	2	3	4	5	6	7	8	9	10	11
—	н90	—	—	—	442 126,98	1 325 182,49	—	Метод спутниковых геодезических измерений (определений)	0,10	—
	н100	—	—	—	442 121,81	1 325 156,84	—			
	н10	—	—	—	442 116,72	1 325 157,87	—			

2. Характеристики здания, сооружения, объекта незавершенного строительства с кадастровым номером (обозначением) 36:14:0270006:73

№ п/п	Наименование характеристики	Значение характеристики
1	2	3
1	Вид объекта недвижимости	Здание
2	Ранее присвоенный государственный учетный номер здания, сооружения, объекта незавершенного строительства (кадастровый, инвентарный или условный номер)	Инвентарный номер 322
3	Кадастровый номер земельного участка (земельных участков), в границах которого (которых) расположено здание, сооружение, объект незавершенного строительства	36:14:0270006:51
4	Номер кадастрового квартала (кадастровых кварталов), в пределах которого (которых) расположено здание, сооружение, объекта незавершенного строительства	36:14:0270006
5	Адрес здания, сооружения, объекта незавершенного строительства	—
	Местоположение здания, сооружения, объекта незавершенного строительства	397929, Российская Федерация, Воронежская область, Лискинский р-н, Лискинское с, Вишневая ул, д 4
	Дополнительные сведения о местоположении	—
6	Иные сведения	—

I. Сведения о характерных точках контура										
вид объекта недвижимости (здание, сооружение, объект незавершенного строительства)										
кадастровый номер (обозначение) 36:14:0270006:74										
Зона № 1										
Номер контура	Номера характерных точек контура	Существующие			Уточненные			Метод определения координат	Средняя квадратическая погрешность определения координат характерной точки (Mt), м	Формулы, примененные для расчета средней квадратической погрешности определения координат характерной точки (Mt), м
		координаты, м		R, м	координаты, м		R, м			
		X	Y		X	Y				
1	2	3	4	5	6	7	8	9	10	11
—	н10	—	—	—	442 136,68	1 325 005,71	—	Метод спутниковых геодезических измерений (определений)	0,10	—
	н20	—	—	—	442 139,80	1 325 004,59	—			
	н30	—	—	—	442 140,61	1 325 006,81	—			
	н40	—	—	—	442 163,86	1 324 998,41	—			
	н50	—	—	—	442 163,07	1 324 996,25	—			
	н60	—	—	—	442 166,56	1 324 995,00	—			
	н70	—	—	—	442 164,34	1 324 988,82	—			
	н80	—	—	—	442 160,85	1 324 990,08	—			

1	2	3	4	5	6	7	8	9	10	11
—	н90	—	—	—	442 160,24	1 324 988,40	—	Метод спутниковых геодезических измерений (определений)	0,10	—
	н100	—	—	—	442 136,99	1 324 996,80	—			
	н110	—	—	—	442 137,58	1 324 998,42	—			
	н120	—	—	—	442 134,47	1 324 999,53	—			
	н10	—	—	—	442 136,68	1 325 005,71	—			

2. Характеристики здания, сооружения, объекта незавершенного строительства с кадастровым номером (обозначением) 36:14:0270006:74

№ п/п	Наименование характеристики	Значение характеристики
1	2	3
1	Вид объекта недвижимости	Здание
2	Ранее присвоенный государственный учетный номер здания, сооружения, объекта незавершенного строительства (кадастровый, инвентарный или условный номер)	Инвентарный номер 364
3	Кадастровый номер земельного участка (земельных участков), в границах которого (которых) расположено здание, сооружение, объект незавершенного строительства	36:14:0270006:35
4	Номер кадастрового квартала (кадастровых кварталов), в пределах которого (которых) расположено здание, сооружение, объекта незавершенного строительства	36:14:0270006
5	Адрес здания, сооружения, объекта незавершенного строительства	—
	Местоположение здания, сооружения, объекта незавершенного строительства	397929, Российская Федерация, Воронежская область, Лискинский р-н, Лискинское с, 8 Марта ул, д 6
	Дополнительные сведения о местоположении	—
6	Иные сведения	—

I. Сведения о характерных точках контура										
вид объекта недвижимости (здание, сооружение, объект незавершенного строительства)										
кадастровый номер (обозначение) 36:14:0270006:75										
Зона № 1										
Номер контура	Номера характерных точек контура	Существующие			Уточненные			Метод определения координат	Средняя квадратическая погрешность определения координат характерной точки (Mt), м	Формулы, примененные для расчета средней квадратической погрешности определения координат характерной точки (Mt), м
		координаты, м		R, м	координаты, м		R, м			
		X	Y		X	Y				
1	2	3	4	5	6	7	8	9	10	11
—	н10	—	—	—	442 116,65	1 324 982,26	—	Метод спутниковых геодезических измерений (определений)	0,10	—
	н20	—	—	—	442 126,41	1 324 978,78	—			
	н30	—	—	—	442 121,77	1 324 965,75	—			
	н40	—	—	—	442 121,11	1 324 965,99	—			
	н50	—	—	—	442 120,26	1 324 964,98	—			
	н60	—	—	—	442 118,95	1 324 964,46	—			
	н70	—	—	—	442 117,55	1 324 964,60	—			
	н80	—	—	—	442 116,38	1 324 965,37	—			

1	2	3	4	5	6	7	8	9	10	11
—	н90	—	—	—	442 115,70	1 324 966,61	—	Метод спутниковых геодезических измерений (определений)	0,10	—
	н100	—	—	—	442 115,67	1 324 967,93	—			
	н110	—	—	—	442 112,01	1 324 969,23	—			
	н10	—	—	—	442 116,65	1 324 982,26	—			

2. Характеристики здания, сооружения, объекта незавершенного строительства с кадастровым номером (обозначением) 36:14:0270006:75

№ п/п	Наименование характеристики	Значение характеристики
1	2	3
1	Вид объекта недвижимости	Здание
2	Ранее присвоенный государственный учетный номер здания, сооружения, объекта незавершенного строительства (кадастровый, инвентарный или условный номер)	Инвентарный номер 3823
3	Кадастровый номер земельного участка (земельных участков), в границах которого (которых) расположено здание, сооружение, объект незавершенного строительства	36:14:0270006:37
4	Номер кадастрового квартала (кадастровых кварталов), в пределах которого (которых) расположено здание, сооружение, объекта незавершенного строительства	36:14:0270006
5	Адрес здания, сооружения, объекта незавершенного строительства	—
	Местоположение здания, сооружения, объекта незавершенного строительства	397929, Российская Федерация, Воронежская область, Лискинский р-н, Лискинское с, 8 Марта ул, д 9
	Дополнительные сведения о местоположении	—
6	Иные сведения	—

1. Сведения о характерных точках контура

вид объекта недвижимости (здание, сооружение, объект незавершенного строительства)

кадастровый номер (обозначение) 36:14:0270006:76

Зона № 1

Номер контура	Номера характерных точек контура	Существующие			Уточненные			Метод определения координат	Средняя квадратическая погрешность определения координат характерной точки (Mt), м	Формулы, примененные для расчета средней квадратической погрешности определения координат характерной точки (Mt), м
		координаты, м		R, м	координаты, м		R, м			
		X	Y		X	Y				
1	2	3	4	5	6	7	8	9	10	11
—	н10	—	—	—	442 075,93	1 324 932,54	—	Метод спутниковых геодезических измерений (определений)	0,10	—
	н20	—	—	—	442 080,77	1 324 956,71	—			
	н30	—	—	—	442 069,06	1 324 959,05	—			
	н40	—	—	—	442 064,22	1 324 934,88	—			
	н10	—	—	—	442 075,93	1 324 932,54	—			

2. Характеристики здания, сооружения, объекта незавершенного строительства с кадастровым номером (обозначением) 36:14:0270006:76

№ п/п	Наименование характеристики	Значение характеристики
1	2	3
1	Вид объекта недвижимости	Здание
2	Ранее присвоенный государственный учетный номер здания, сооружения, объекта незавершенного строительства (кадастровый, инвентарный или условный номер)	Инвентарный номер 220, Условный номер 36:14:04:00-00-00:00:220

1	2	3
3	Кадастровый номер земельного участка (земельных участков), в границах которого (которых) расположено здание, сооружение, объект незавершенного строительства	36:14:0270006:10
4	Номер кадастрового квартала (кадастровых кварталов), в пределах которого (которых) расположено здание, сооружение, объекта незавершенного строительства	36:14:0270006
5	Адрес здания, сооружения, объекта незавершенного строительства	—
	Местоположение здания, сооружения, объекта незавершенного строительства	397929, Российская Федерация, Воронежская область, Лискинский р-н, Лискинское с, Вишневая ул, д 11
	Дополнительные сведения о местоположении	—
6	Иные сведения	—

1. Сведения о характерных точках контура

вид объекта недвижимости (здание, сооружение, объект незавершенного строительства)

кадастровый номер (обозначение) 36:14:0270006:77

Зона № 1

Номер контура	Номера характерных точек контура	Существующие			Уточненные			Метод определения координат	Средняя квадратическая погрешность определения координат характерной точки (Mt), м	Формулы, примененные для расчета средней квадратической погрешности определения координат характерной точки (Mt), м
		координаты, м		R, м	координаты, м		R, м			
		X	Y		X	Y				
1	2	3	4	5	6	7	8	9	10	11
—	н10	—	—	—	442 084,88	1 325 044,09	—	Метод спутниковых геодезических измерений (определений)	0,10	—
	н20	—	—	—	442 087,65	1 325 043,52	—			
	н30	—	—	—	442 088,15	1 325 045,99	—			

1	2	3	4	5	6	7	8	9	10	11
—	н40	—	—	—	442 096,78	1 325 044,26	—	Метод спутниковых геодезических измерений (определений)	0,10	—
	н50	—	—	—	442 096,28	1 325 041,77	—			
	н60	—	—	—	442 097,81	1 325 041,46	—			
	н70	—	—	—	442 091,03	1 325 008,02	—			
	н80	—	—	—	442 078,10	1 325 010,65	—			
	н10	—	—	—	442 084,88	1 325 044,09	—			

2. Характеристики здания, сооружения, объекта незавершенного строительства с кадастровым номером (обозначением) 36:14:0270006:77

№ п/п	Наименование характеристики	Значение характеристики
1	2	3
1	Вид объекта недвижимости	Здание
2	Ранее присвоенный государственный учетный номер здания, сооружения, объекта незавершенного строительства (кадастровый, инвентарный или условный номер)	Инвентарный номер 320
3	Кадастровый номер земельного участка (земельных участков), в границах которого (которых) расположено здание, сооружение, объект незавершенного строительства	36:14:0270006:53
4	Номер кадастрового квартала (кадастровых кварталов), в пределах которого (которых) расположено здание, сооружение, объекта незавершенного строительства	36:14:0270006
5	Адрес здания, сооружения, объекта незавершенного строительства	—
	Местоположение здания, сооружения, объекта незавершенного строительства	397929, Российская Федерация, Воронежская область, Лискинский р-н, Лискинское с, Вишневая ул, д 8
	Дополнительные сведения о местоположении	—

1	2	3
6	Иные сведения	—

1. Сведения о характерных точках контура

вид объекта недвижимости (здание, сооружение, объект незавершенного строительства)

кадастровый номер (обозначение) 36:14:0270006:78

Зона № 1

Номер контура	Номера характерных точек контура	Существующие			Уточненные			Метод определения координат	Средняя квадратическая погрешность определения координат характерной точки (Mt), м	Формулы, примененные для расчета средней квадратической погрешности определения координат характерной точки (Mt), м
		координаты, м		R, м	координаты, м		R, м			
		X	Y		X	Y				
1	2	3	4	5	6	7	8	9	10	11
—	н10	—	—	—	442 093,95	1 325 053,88	—	Метод спутниковых геодезических измерений (определений)	0,10	—
	н20	—	—	—	442 093,39	1 325 051,31	—			
	н30	—	—	—	442 086,60	1 325 052,78	—			
	н40	—	—	—	442 094,07	1 325 087,25	—			
	н50	—	—	—	442 100,85	1 325 085,78	—			
	н60	—	—	—	442 101,17	1 325 087,21	—			
	н70	—	—	—	442 106,66	1 325 086,01	—			

1	2	3	4	5	6	7	8	9	10	11
—	н8О	—	—	—	442 099,43	1 325 052,70	—	Метод спутниковых геодезических измерений (определений)	0,10	—
	н1О	—	—	—	442 093,95	1 325 053,88	—			

2. Характеристики здания, сооружения, объекта незавершенного строительства с кадастровым номером (обозначением) 36:14:0270006:78

№ п/п	Наименование характеристики	Значение характеристики
1	2	3
1	Вид объекта недвижимости	Здание
2	Ранее присвоенный государственный учетный номер здания, сооружения, объекта незавершенного строительства (кадастровый, инвентарный или условный номер)	Инвентарный номер 328
3	Кадастровый номер земельного участка (земельных участков), в границах которого (которых) расположено здание, сооружение, объект незавершенного строительства	36:14:0270006:52
4	Номер кадастрового квартала (кадастровых кварталов), в пределах которого (которых) расположено здание, сооружение, объекта незавершенного строительства	36:14:0270006
5	Адрес здания, сооружения, объекта незавершенного строительства	—
	Местоположение здания, сооружения, объекта незавершенного строительства	397929, Российская Федерация, Воронежская область, Лискинский р-н, Лискинское с, Вишневая ул, д 7
	Дополнительные сведения о местоположении	—
6	Иные сведения	—

1. Сведения о характерных точках контура

вид объекта недвижимости (здание, сооружение, объект незавершенного строительства)

кадастровый номер (обозначение) 36:14:0270006:79

Зона № 1

Номер контура	Номера характерных точек контура	Существующие			Уточненные			Метод определения координат	Средняя квадратическая погрешность определения координат характерной точки (Mt), м	Формулы, примененные для расчета средней квадратической погрешности определения координат характерной точки (Mt), м
		координаты, м		R, м	координаты, м		R, м			
		X	Y		X	Y				
1	2	3	4	5	6	7	8	9	10	11
—	н10	—	—	—	442 235,56	1 325 041,68	—	Метод спутниковых геодезических измерений (определений)	0,10	—
	н20	—	—	—	442 240,17	1 325 055,31	—			
	н30	—	—	—	442 264,39	1 325 047,12	—			
	н40	—	—	—	442 260,54	1 325 035,74	—			
	н50	—	—	—	442 242,94	1 325 041,69	—			
	н60	—	—	—	442 242,18	1 325 039,44	—			
	н10	—	—	—	442 235,56	1 325 041,68	—			

2. Характеристики здания, сооружения, объекта незавершенного строительства с кадастровым номером (обозначением) 36:14:0270006:79

№ п/п	Наименование характеристики	Значение характеристики
1	2	3

1	2	3
1	Вид объекта недвижимости	Здание
2	Ранее присвоенный государственный учетный номер здания, сооружения, объекта незавершенного строительства (кадастровый, инвентарный или условный номер)	Инвентарный номер 204
3	Кадастровый номер земельного участка (земельных участков), в границах которого (которых) расположено здание, сооружение, объект незавершенного строительства	36:14:0270006:32
4	Номер кадастрового квартала (кадастровых кварталов), в пределах которого (которых) расположено здание, сооружение, объекта незавершенного строительства	36:14:0270006
5	Адрес здания, сооружения, объекта незавершенного строительства	—
	Местоположение здания, сооружения, объекта незавершенного строительства	397929, Российская Федерация, Воронежская область, Лискинский р-н, Лискинское с, Солнечная ул, д 2
	Дополнительные сведения о местоположении	—
6	Иные сведения	—

1. Сведения о характерных точках контура

вид объекта недвижимости (здание, сооружение, объект незавершенного строительства)

кадастровый номер (обозначение) 36:14:0270006:108

Зона № 1

Номер контура	Номера характерных точек контура	Существующие			Уточненные			Метод определения координат	Средняя квадратическая погрешность определения координат характерной точки (Mt), м	Формулы, примененные для расчета средней квадратической погрешности определения координат характерной точки (Mt), м
		координаты, м		R, м	координаты, м		R, м			
		X	Y		X	Y				
1	2	3	4	5	6	7	8	9	10	11
—	n10	—	—	—	442 274,39	1 324 942,60	—	Метод спутниковых геодезических измерений (определений)	0,10	—
	n20	—	—	—	442 282,69	1 324 974,40	—			

1	2	3	4	5	6	7	8	9	10	11
—	н30	—	—	—	442 295,43	1 324 971,07	—	Метод спутниковых геодезических измерений (определений)	0,10	—
	н40	—	—	—	442 293,71	1 324 964,52	—			
	н50	—	—	—	442 292,90	1 324 964,73	—			
	н60	—	—	—	442 288,01	1 324 946,04	—			
	н70	—	—	—	442 288,83	1 324 945,82	—			
	н80	—	—	—	442 287,12	1 324 939,27	—			
	н10	—	—	—	442 274,39	1 324 942,60	—			

2. Характеристики здания, сооружения, объекта незавершенного строительства с кадастровым номером (обозначением) 36:14:0270006:108

№ п/п	Наименование характеристики	Значение характеристики
1	2	3
1	Вид объекта недвижимости	Здание
2	Ранее присвоенный государственный учетный номер здания, сооружения, объекта незавершенного строительства (кадастровый, инвентарный или условный номер)	Инвентарный номер 186
3	Кадастровый номер земельного участка (земельных участков), в границах которого (которых) расположено здание, сооружение, объект незавершенного строительства	36:14:0270006:61
4	Номер кадастрового квартала (кадастровых кварталов), в пределах которого (которых) расположено здание, сооружение, объекта незавершенного строительства	36:14:0270006

1	2	3
5	Адрес здания, сооружения, объекта незавершенного строительства	—
	Местоположение здания, сооружения, объекта незавершенного строительства	397929, Российская Федерация, Воронежская область, Лискинский р-н, Лискинское с, Молодежная ул, д 6А
	Дополнительные сведения о местоположении	—
6	Иные сведения	—

1. Сведения о характерных точках контура

вид объекта недвижимости (здание, сооружение, объект незавершенного строительства)

кадастровый номер (обозначение) 36:14:0270006:109

Зона № 1

Номер контура	Номера характерных точек контура	Существующие			Уточненные			Метод определения координат	Средняя квадратическая погрешность определения координат характерной точки (Mt), м	Формулы, примененные для расчета средней квадратической погрешности определения координат характерной точки (Mt), м
		координаты, м		R, м	координаты, м		R, м			
		X	Y		X	Y				
1	2	3	4	5	6	7	8	9	10	11
—	н10	—	—	—	442 313,80	1 324 867,45	—	Метод спутниковых геодезических измерений (определений)	0,10	—
	н20	—	—	—	442 315,21	1 324 867,04	—			
	н30	—	—	—	442 315,72	1 324 868,80	—			
	н40	—	—	—	442 327,59	1 324 865,34	—			
	н50	—	—	—	442 324,94	1 324 856,24	—			

1	2	3	4	5	6	7	8	9	10	11
—	н60	—	—	—	442 329,81	1 324 854,82	—	Метод спутниковых геодезических измерений (определений)	0,10	—
	н70	—	—	—	442 326,29	1 324 842,74	—			
	н80	—	—	—	442 308,15	1 324 848,03	—			
	н10	—	—	—	442 313,80	1 324 867,45	—			

2. Характеристики здания, сооружения, объекта незавершенного строительства с кадастровым номером (обозначением) 36:14:0270006:109

№ п/п	Наименование характеристики	Значение характеристики
1	2	3
1	Вид объекта недвижимости	Здание
2	Ранее присвоенный государственный учетный номер здания, сооружения, объекта незавершенного строительства (кадастровый, инвентарный или условный номер)	Инвентарный номер 027-336, Инвентарный номер 336, Условный номер 36:14:0270006:0008:336
3	Кадастровый номер земельного участка (земельных участков), в границах которого (которых) расположено здание, сооружение, объект незавершенного строительства	36:14:0270006:8
4	Номер кадастрового квартала (кадастровых кварталов), в пределах которого (которых) расположено здание, сооружение, объекта незавершенного строительства	36:14:0270006
5	Адрес здания, сооружения, объекта незавершенного строительства	—
	Местоположение здания, сооружения, объекта незавершенного строительства	397929, Российская Федерация, Воронежская область, Лискинский р-н, Лискинское с, Молодежная ул, д 2
	Дополнительные сведения о местоположении	—
6	Иные сведения	—

1. Сведения о характерных точках контура

вид объекта недвижимости (здание, сооружение, объект незавершенного строительства)

кадастровый номер (обозначение) 36:14:0270006:110

Зона № 1

Номер контура	Номера характерных точек контура	Существующие			Уточненные			Метод определения координат	Средняя квадратическая погрешность определения координат характерной точки (Mt), м	Формулы, примененные для расчета средней квадратической погрешности определения координат характерной точки (Mt), м
		координаты, м		R, м	координаты, м		R, м			
		X	Y		X	Y				
1	2	3	4	5	6	7	8	9	10	11
—	н10	—	—	—	442 248,48	1 325 091,76	—	Метод спутниковых геодезических измерений (определений)	0,10	—
	н20	—	—	—	442 235,99	1 325 095,82	—			
	н30	—	—	—	442 232,52	1 325 085,13	—			
	н40	—	—	—	442 245,01	1 325 081,07	—			
	н10	—	—	—	442 248,48	1 325 091,76	—			

2. Характеристики здания, сооружения, объекта незавершенного строительства с кадастровым номером (обозначением) 36:14:0270006:110

№ п/п	Наименование характеристики	Значение характеристики
1	2	3
1	Вид объекта недвижимости	Здание
2	Ранее присвоенный государственный учетный номер здания, сооружения, объекта незавершенного строительства (кадастровый, инвентарный или условный номер)	Иной номер 027-183, Инвентарный номер 183, Условный номер 36:14:04:00-00-00:00:183

1	2	3
3	Кадастровый номер земельного участка (земельных участков), в границах которого (которых) расположено здание, сооружение, объект незавершенного строительства	36:14:0270006:2
4	Номер кадастрового квартала (кадастровых кварталов), в пределах которого (которых) расположено здание, сооружение, объекта незавершенного строительства	36:14:0270006
5	Адрес здания, сооружения, объекта незавершенного строительства	—
	Местоположение здания, сооружения, объекта незавершенного строительства	397929, Российская Федерация, Воронежская область, Лискинский р-н, Лискинское с, Солнечная ул, д 3
	Дополнительные сведения о местоположении	—
6	Иные сведения	—

1. Сведения о характерных точках контура

вид объекта недвижимости (здание, сооружение, объект незавершенного строительства)

кадастровый номер (обозначение) 36:14:0270006:125

Зона № 1

Номер контура	Номера характерных точек контура	Существующие			Уточненные			Метод определения координат	Средняя квадратическая погрешность определения координат характерной точки (Mt), м	Формулы, примененные для расчета средней квадратической погрешности определения координат характерной точки (Mt), м
		координаты, м		R, м	координаты, м		R, м			
		X	Y		X	Y				
1	2	3	4	5	6	7	8	9	10	11
—	н10	—	—	—	442 207,60	1 324 906,27	—	Метод спутниковых геодезических измерений (определений)	0,10	—
	н20	—	—	—	442 175,86	1 324 914,80	—			
	н30	—	—	—	442 179,28	1 324 927,51	—			

1	2	3	4	5	6	7	8	9	10	11
—	н40	—	—	—	442 185,82	1 324 925,75	—	Метод спутниковых геодезических измерений (определений)	0,10	—
	н50	—	—	—	442 185,60	1 324 924,94	—			
	н60	—	—	—	442 204,26	1 324 919,92	—			
	н70	—	—	—	442 204,48	1 324 920,74	—			
	н80	—	—	—	442 211,02	1 324 918,98	—			
	н10	—	—	—	442 207,60	1 324 906,27	—			

2. Характеристики здания, сооружения, объекта незавершенного строительства с кадастровым номером (обозначением) 36:14:0270006:125

№ п/п	Наименование характеристики	Значение характеристики
1	2	3
1	Вид объекта недвижимости	Здание
2	Ранее присвоенный государственный учетный номер здания, сооружения, объекта незавершенного строительства (кадастровый, инвентарный или условный номер)	Инвентарный номер 027-184
3	Кадастровый номер земельного участка (земельных участков), в границах которого (которых) расположено здание, сооружение, объект незавершенного строительства	36:14:0270006:59
4	Номер кадастрового квартала (кадастровых кварталов), в пределах которого (которых) расположено здание, сооружение, объекта незавершенного строительства	36:14:0270006
5	Адрес здания, сооружения, объекта незавершенного строительства	—
	Местоположение здания, сооружения, объекта незавершенного строительства	397929, Российская Федерация, Воронежская область, Лискинский р-н, Лискинское с, 8 Марта ул, д 1
	Дополнительные сведения о местоположении	—

1	2	3
6	Иные сведения	—

1. Сведения о характерных точках контура

вид объекта недвижимости (здание, сооружение, объект незавершенного строительства)

кадастровый номер (обозначение) 36:14:0270006:128

Зона № 1

Номер контура	Номера характерных точек контура	Существующие			Уточненные			Метод определения координат	Средняя квадратическая погрешность определения координат характерной точки (Mt), м	Формулы, примененные для расчета средней квадратической погрешности определения координат характерной точки (Mt), м
		координаты, м		R, м	координаты, м		R, м			
		X	Y		X	Y				
1	2	3	4	5	6	7	8	9	10	11
—	н10	—	—	—	442 294,67	1 324 851,48	—	Метод спутниковых геодезических измерений (определений)	0,10	—
	н20	—	—	—	442 263,07	1 324 860,53	—			
	н30	—	—	—	442 266,70	1 324 873,18	—			
	н40	—	—	—	442 273,21	1 324 871,32	—			
	н50	—	—	—	442 272,98	1 324 870,50	—			
	н60	—	—	—	442 291,55	1 324 865,18	—			
	н70	—	—	—	442 291,78	1 324 866,00	—			

1	2	3	4	5	6	7	8	9	10	11
—	н8О	—	—	—	442 298,29	1 324 864,13	—	Метод спутниковых геодезических измерений (определений)	0,10	—
	н1О	—	—	—	442 294,67	1 324 851,48	—			

2. Характеристики здания, сооружения, объекта незавершенного строительства с кадастровым номером (обозначением) 36:14:0270006:128

№ п/п	Наименование характеристики	Значение характеристики
1	2	3
1	Вид объекта недвижимости	Здание
2	Ранее присвоенный государственный учетный номер здания, сооружения, объекта незавершенного строительства (кадастровый, инвентарный или условный номер)	Инвентарный номер 160
3	Кадастровый номер земельного участка (земельных участков), в границах которого (которых) расположено здание, сооружение, объект незавершенного строительства	36:14:0270006:63
4	Номер кадастрового квартала (кадастровых кварталов), в пределах которого (которых) расположено здание, сооружение, объекта незавершенного строительства	36:14:0270006
5	Адрес здания, сооружения, объекта незавершенного строительства	—
	Местоположение здания, сооружения, объекта незавершенного строительства	397929, Российская Федерация, Воронежская область, Лискинский р-н, Лискинское с, 40 лет Победы ул, д 23
	Дополнительные сведения о местоположении	—
6	Иные сведения	—

1. Сведения о характерных точках контура

вид объекта недвижимости (здание, сооружение, объект незавершенного строительства)

кадастровый номер (обозначение) 36:14:0270006:137

Зона № 1

Номер контура	Номера характерных точек контура	Существующие			Уточненные			Метод определения координат	Средняя квадратическая погрешность определения координат характерной точки (Mt), м	Формулы, примененные для расчета средней квадратической погрешности определения координат характерной точки (Mt), м
		координаты, м		R, м	координаты, м		R, м			
		X	Y		X	Y				
1	2	3	4	5	6	7	8	9	10	11
—	н10	—	—	—	442 211,48	1 325 106,71	—	Метод спутниковых геодезических измерений (определений)	0,10	—
	н20	—	—	—	442 214,56	1 325 105,79	—			
	н30	—	—	—	442 213,47	1 325 102,13	—			
	н40	—	—	—	442 223,18	1 325 099,25	—			
	н50	—	—	—	442 220,06	1 325 088,72	—			
	н60	—	—	—	442 207,27	1 325 092,52	—			
	н10	—	—	—	442 211,48	1 325 106,71	—			

2. Характеристики здания, сооружения, объекта незавершенного строительства с кадастровым номером (обозначением) 36:14:0270006:137

№ п/п	Наименование характеристики	Значение характеристики
1	2	3

1	2	3
1	Вид объекта недвижимости	Здание
2	Ранее присвоенный государственный учетный номер здания, сооружения, объекта незавершенного строительства (кадастровый, инвентарный или условный номер)	Инвентарный номер 221
3	Кадастровый номер земельного участка (земельных участков), в границах которого (которых) расположено здание, сооружение, объект незавершенного строительства	36:14:0270006:39
4	Номер кадастрового квартала (кадастровых кварталов), в пределах которого (которых) расположено здание, сооружение, объекта незавершенного строительства	36:14:0270006
5	Адрес здания, сооружения, объекта незавершенного строительства	—
	Местоположение здания, сооружения, объекта незавершенного строительства	397929, Российская Федерация, Воронежская область, Лискинский р-н, Лискинское с, Солнечная ул, д 5
	Дополнительные сведения о местоположении	—
6	Иные сведения	—

1. Сведения о характерных точках контура

вид объекта недвижимости (здание, сооружение, объект незавершенного строительства)

кадастровый номер (обозначение) 36:14:0270006:142

Зона № 1

Номер контура	Номера характерных точек контура	Существующие			Уточненные			Метод определения координат	Средняя квадратическая погрешность определения координат характерной точки (Mt), м	Формулы, примененные для расчета средней квадратической погрешности определения координат характерной точки (Mt), м
		координаты, м		R, м	координаты, м		R, м			
		X	Y		X	Y				
1	2	3	4	5	6	7	8	9	10	11
—	n10	—	—	—	442 070,09	1 324 975,96	—	Метод спутниковых геодезических измерений (определений)	0,10	—
	n20	—	—	—	442 072,51	1 324 975,45	—			

1	2	3	4	5	6	7	8	9	10	11
—	н30	—	—	—	442 073,84	1 324 981,70	—	Метод спутниковых геодезических измерений (определений)	0,10	—
	н40	—	—	—	442 079,21	1 324 980,55	—			
	н50	—	—	—	442 078,76	1 324 978,47	—			
	н60	—	—	—	442 085,27	1 324 977,09	—			
	н70	—	—	—	442 084,30	1 324 972,53	—			
	н80	—	—	—	442 086,86	1 324 971,99	—			
	н90	—	—	—	442 085,93	1 324 967,59	—			
	н100	—	—	—	442 083,36	1 324 968,13	—			
	н110	—	—	—	442 081,91	1 324 961,30	—			
	н120	—	—	—	442 067,62	1 324 964,33	—			
н10	—	—	—	442 070,09	1 324 975,96	—				

2. Характеристики здания, сооружения, объекта незавершенного строительства с кадастровым номером (обозначением) 36:14:0270006:142

№ п/п	Наименование характеристики	Значение характеристики
1	2	3

1	2	3
1	Вид объекта недвижимости	Здание
2	Ранее присвоенный государственный учетный номер здания, сооружения, объекта незавершенного строительства (кадастровый, инвентарный или условный номер)	Инвентарный номер 324, Условный номер 36:14:0270006:0009:324
3	Кадастровый номер земельного участка (земельных участков), в границах которого (которых) расположено здание, сооружение, объект незавершенного строительства	36:14:0270006:9
4	Номер кадастрового квартала (кадастровых кварталов), в пределах которого (которых) расположено здание, сооружение, объекта незавершенного строительства	36:14:0270006
5	Адрес здания, сооружения, объекта незавершенного строительства	—
	Местоположение здания, сооружения, объекта незавершенного строительства	397929, Российская Федерация, Воронежская область, Лискинский р-н, Лискинское с, Вишневая ул, д 10
	Дополнительные сведения о местоположении	—
6	Иные сведения	—

1. Сведения о характерных точках контура

вид объекта недвижимости (здание, сооружение, объект незавершенного строительства)

кадастровый номер (обозначение) 36:14:0270006:143

Зона № 1

Номер контура	Номера характерных точек контура	Существующие			Уточненные			Метод определения координат	Средняя квадратическая погрешность определения координат характерной точки (Mt), м	Формулы, примененные для расчета средней квадратической погрешности определения координат характерной точки (Mt), м
		координаты, м		R, м	координаты, м		R, м			
		X	Y		X	Y				
1	2	3	4	5	6	7	8	9	10	11
—	n10	—	—	—	442 166,84	1 325 117,07	—	Метод спутниковых геодезических измерений (определений)	0,10	—
	n20	—	—	—	442 169,57	1 325 116,22	—			

1	2	3	4	5	6	7	8	9	10	11
—	н30	—	—	—	442 170,51	1 325 119,20	—	Метод спутниковых геодезических измерений (определений)	0,10	—
	н40	—	—	—	442 178,50	1 325 116,69	—			
	н50	—	—	—	442 179,13	1 325 118,69	—			
	н60	—	—	—	442 182,28	1 325 117,70	—			
	н70	—	—	—	442 177,60	1 325 102,81	—			
	н80	—	—	—	442 163,73	1 325 107,16	—			
	н10	—	—	—	442 166,84	1 325 117,07	—			

2. Характеристики здания, сооружения, объекта незавершенного строительства с кадастровым номером (обозначением) 36:14:0270006:143

№ п/п	Наименование характеристики	Значение характеристики
1	2	3
1	Вид объекта недвижимости	Здание
2	Ранее присвоенный государственный учетный номер здания, сооружения, объекта незавершенного строительства (кадастровый, инвентарный или условный номер)	Инвентарный номер 374, Условный номер 36:14:0270006:0005:374
3	Кадастровый номер земельного участка (земельных участков), в границах которого (которых) расположено здание, сооружение, объект незавершенного строительства	36:14:0270006:5
4	Номер кадастрового квартала (кадастровых кварталов), в пределах которого (которых) расположено здание, сооружение, объекта незавершенного строительства	36:14:0270006

1	2	3
5	Адрес здания, сооружения, объекта незавершенного строительства	—
	Местоположение здания, сооружения, объекта незавершенного строительства	397929, Российская Федерация, Воронежская область, Лискинский р-н, Лискинское с, Солнечная ул, д 9
	Дополнительные сведения о местоположении	—
6	Иные сведения	—

1. Сведения о характерных точках контура

вид объекта недвижимости (здание, сооружение, объект незавершенного строительства)

кадастровый номер (обозначение) 36:14:0270006:150

Зона № 1

Номер контура	Номера характерных точек контура	Существующие			Уточненные			Метод определения координат	Средняя квадратическая погрешность определения координат характерной точки (Mt), м	Формулы, примененные для расчета средней квадратической погрешности определения координат характерной точки (Mt), м
		координаты, м		R, м	координаты, м		R, м			
		X	Y		X	Y				
1	2	3	4	5	6	7	8	9	10	11
—	н10	—	—	—	442 260,00	1 325 090,13	—	Метод спутниковых геодезических измерений (определений)	0,10	—
	н20	—	—	—	442 262,87	1 325 089,31	—			
	н30	—	—	—	442 262,64	1 325 088,48	—			
	н40	—	—	—	442 273,29	1 325 085,45	—			
	н50	—	—	—	442 269,64	1 325 072,60	—			

1	2	3	4	5	6	7	8	9	10	11
—	н6О	—	—	—	442 256,10	1 325 076,45	—	Метод спутниковых геодезических измерений (определений)	0,10	—
	н1О	—	—	—	442 260,00	1 325 090,13	—			

2. Характеристики здания, сооружения, объекта незавершенного строительства с кадастровым номером (обозначением) 36:14:0270006:150

№ п/п	Наименование характеристики	Значение характеристики
1	2	3
1	Вид объекта недвижимости	Здание
2	Ранее присвоенный государственный учетный номер здания, сооружения, объекта незавершенного строительства (кадастровый, инвентарный или условный номер)	Инвентарный номер 210, Условный номер 36:14:0270006:0038:210
3	Кадастровый номер земельного участка (земельных участков), в границах которого (которых) расположено здание, сооружение, объект незавершенного строительства	36:14:0270006:38
4	Номер кадастрового квартала (кадастровых кварталов), в пределах которого (которых) расположено здание, сооружение, объекта незавершенного строительства	36:14:0270006
5	Адрес здания, сооружения, объекта незавершенного строительства	—
	Местоположение здания, сооружения, объекта незавершенного строительства	397929, Российская Федерация, Воронежская область, Лискинский р-н, Лискинское с, Солнечная ул, д 1
	Дополнительные сведения о местоположении	—
6	Иные сведения	—

1. Сведения о характерных точках контура

вид объекта недвижимости (здание, сооружение, объект незавершенного строительства)

кадастровый номер (обозначение) 36:14:0270006:151

Зона № 1

Номер контура	Номера характерных точек контура	Существующие			Уточненные			Метод определения координат	Средняя квадратическая погрешность определения координат характерной точки (Mt), м	Формулы, примененные для расчета средней квадратической погрешности определения координат характерной точки (Mt), м
		координаты, м		R, м	координаты, м		R, м			
		X	Y		X	Y				
1	2	3	4	5	6	7	8	9	10	11
—	н10	—	—	—	442 305,46	1 325 168,35	—	Метод спутниковых геодезических измерений (определений)	0,10	—
	н20	—	—	—	442 323,72	1 325 163,87	—			
	н30	—	—	—	442 321,76	1 325 155,90	—			
	н40	—	—	—	442 308,20	1 325 159,23	—			
	н50	—	—	—	442 307,74	1 325 157,35	—			
	н60	—	—	—	442 303,05	1 325 158,50	—			
	н10	—	—	—	442 305,46	1 325 168,35	—			

2. Характеристики здания, сооружения, объекта незавершенного строительства с кадастровым номером (обозначением) 36:14:0270006:151

№ п/п	Наименование характеристики	Значение характеристики
1	2	3

1	2	3
1	Вид объекта недвижимости	Здание
2	Ранее присвоенный государственный учетный номер здания, сооружения, объекта незавершенного строительства (кадастровый, инвентарный или условный номер)	Инвентарный номер 211, Условный номер 36-36-15/028/2012-151
3	Кадастровый номер земельного участка (земельных участков), в границах которого (которых) расположено здание, сооружение, объект незавершенного строительства	36:14:0270006:18
4	Номер кадастрового квартала (кадастровых кварталов), в пределах которого (которых) расположено здание, сооружение, объекта незавершенного строительства	36:14:0270006
5	Адрес здания, сооружения, объекта незавершенного строительства	—
	Местоположение здания, сооружения, объекта незавершенного строительства	397929, Российская Федерация, Воронежская область, Лискинский р-н, Лискинское с, Мира ул, д 18
	Дополнительные сведения о местоположении	—
6	Иные сведения	—

1. Сведения о характерных точках контура

вид объекта недвижимости (здание, сооружение, объект незавершенного строительства)

кадастровый номер (обозначение) 36:14:0270006:152

Зона № 1

Номер контура	Номера характерных точек контура	Существующие			Уточненные			Метод определения координат	Средняя квадратическая погрешность определения координат характерной точки (Mt), м	Формулы, примененные для расчета средней квадратической погрешности определения координат характерной точки (Mt), м
		координаты, м		R, м	координаты, м		R, м			
		X	Y		X	Y				
1	2	3	4	5	6	7	8	9	10	11
—	n10	—	—	—	442 234,78	1 325 187,58	—	Метод спутниковых геодезических измерений (определений)	0,10	—
	n20	—	—	—	442 254,81	1 325 182,21	—			

1	2	3	4	5	6	7	8	9	10	11
—	н30	—	—	—	442 250,76	1 325 167,10	—	Метод спутниковых геодезических измерений (определений)	0,10	—
	н40	—	—	—	442 247,12	1 325 168,07	—			
	н50	—	—	—	442 247,95	1 325 171,19	—			
	н60	—	—	—	442 235,36	1 325 174,57	—			
	н70	—	—	—	442 234,52	1 325 171,45	—			
	н80	—	—	—	442 230,73	1 325 172,47	—			
	н10	—	—	—	442 234,78	1 325 187,58	—			

2. Характеристики здания, сооружения, объекта незавершенного строительства с кадастровым номером (обозначением) 36:14:0270006:152

№ п/п	Наименование характеристики	Значение характеристики
1	2	3
1	Вид объекта недвижимости	Здание
2	Ранее присвоенный государственный учетный номер здания, сооружения, объекта незавершенного строительства (кадастровый, инвентарный или условный номер)	Инвентарный номер 212, Условный номер 36-36-15/005/2011-336
3	Кадастровый номер земельного участка (земельных участков), в границах которого (которых) расположено здание, сооружение, объект незавершенного строительства	36:14:0270006:22
4	Номер кадастрового квартала (кадастровых кварталов), в пределах которого (которых) расположено здание, сооружение, объекта незавершенного строительства	36:14:0270006

1	2	3
5	Адрес здания, сооружения, объекта незавершенного строительства	—
	Местоположение здания, сооружения, объекта незавершенного строительства	397929, Российская Федерация, Воронежская область, Лискинский р-н, Лискинское с, Мира ул, д 22
	Дополнительные сведения о местоположении	—
6	Иные сведения	—

1. Сведения о характерных точках контура

вид объекта недвижимости (здание, сооружение, объект незавершенного строительства)

кадастровый номер (обозначение) 36:14:0270006:173

Зона № 1

Номер контура	Номера характерных точек контура	Существующие			Уточненные			Метод определения координат	Средняя квадратическая погрешность определения координат характерной точки (Mt), м	Формулы, примененные для расчета средней квадратической погрешности определения координат характерной точки (Mt), м
		координаты, м		R, м	координаты, м		R, м			
		X	Y		X	Y				
1	2	3	4	5	6	7	8	9	10	11
—	н10	—	—	—	442 154,16	1 324 968,47	—	Метод спутниковых геодезических измерений (определений)	0,10	—
	н20	—	—	—	442 164,01	1 324 964,99	—			
	н30	—	—	—	442 160,72	1 324 955,69	—			
	н40	—	—	—	442 157,19	1 324 956,94	—			
	н50	—	—	—	442 156,25	1 324 954,26	—			

1	2	3	4	5	6	7	8	9	10	11
—	н6О	—	—	—	442 149,93	1 324 956,50	—	Метод спутниковых геодезических измерений (определений)	0,10	—
	н1О	—	—	—	442 154,16	1 324 968,47	—			

2. Характеристики здания, сооружения, объекта незавершенного строительства с кадастровым номером (обозначением) 36:14:0270006:173

№ п/п	Наименование характеристики	Значение характеристики
1	2	3
1	Вид объекта недвижимости	Здание
2	Ранее присвоенный государственный учетный номер здания, сооружения, объекта незавершенного строительства (кадастровый, инвентарный или условный номер)	Инвентарный номер 387, Условный номер 36:14:0270006:0033:387
3	Кадастровый номер земельного участка (земельных участков), в границах которого (которых) расположено здание, сооружение, объект незавершенного строительства	36:14:0270006:33
4	Номер кадастрового квартала (кадастровых кварталов), в пределах которого (которых) расположено здание, сооружение, объекта незавершенного строительства	36:14:0270006
5	Адрес здания, сооружения, объекта незавершенного строительства	—
	Местоположение здания, сооружения, объекта незавершенного строительства	397929, Российская Федерация, Воронежская область, Лискинский р-н, Лискинское с, 8 Марта ул, д 5
	Дополнительные сведения о местоположении	—
6	Иные сведения	—

1. Сведения о характерных точках контура

вид объекта недвижимости (здание, сооружение, объект незавершенного строительства)

кадастровый номер (обозначение) 36:14:0270006:177

Зона № 1

Номер контура	Номера характерных точек контура	Существующие			Уточненные			Метод определения координат	Средняя квадратическая погрешность определения координат характерной точки (Mt), м	Формулы, примененные для расчета средней квадратической погрешности определения координат характерной точки (Mt), м
		координаты, м		R, м	координаты, м		R, м			
		X	Y		X	Y				
1	2	3	4	5	6	7	8	9	10	11
—	н10	—	—	—	442 169,63	1 325 193,62	—	Метод спутниковых геодезических измерений (определений)	0,10	—
	н20	—	—	—	442 172,20	1 325 204,07	—			
	н30	—	—	—	442 176,98	1 325 202,89	—			
	н40	—	—	—	442 177,23	1 325 203,92	—			
	н50	—	—	—	442 184,71	1 325 202,08	—			
	н60	—	—	—	442 181,88	1 325 190,60	—			
	н10	—	—	—	442 169,63	1 325 193,62	—			

2. Характеристики здания, сооружения, объекта незавершенного строительства с кадастровым номером (обозначением) 36:14:0270006:177

№ п/п	Наименование характеристики	Значение характеристики
1	2	3

1	2	3
1	Вид объекта недвижимости	Здание
2	Ранее присвоенный государственный учетный номер здания, сооружения, объекта незавершенного строительства (кадастровый, инвентарный или условный номер)	Инвентарный номер 345, Условный номер 36:14:0270006:0004:345
3	Кадастровый номер земельного участка (земельных участков), в границах которого (которых) расположено здание, сооружение, объект незавершенного строительства	36:14:0270006:4
4	Номер кадастрового квартала (кадастровых кварталов), в пределах которого (которых) расположено здание, сооружение, объекта незавершенного строительства	36:14:0270006
5	Адрес здания, сооружения, объекта незавершенного строительства	—
	Местоположение здания, сооружения, объекта незавершенного строительства	397929, Российская Федерация, Воронежская область, Лискинский р-н, Лискинское с, Мира ул, д 28
	Дополнительные сведения о местоположении	—
6	Иные сведения	—

1. Сведения о характерных точках контура

вид объекта недвижимости (здание, сооружение, объект незавершенного строительства)

кадастровый номер (обозначение) 36:14:0270006:182

Зона № 1

Номер контура	Номера характерных точек контура	Существующие			Уточненные			Метод определения координат	Средняя квадратическая погрешность определения координат характерной точки (Mt), м	Формулы, примененные для расчета средней квадратической погрешности определения координат характерной точки (Mt), м
		координаты, м		R, м	координаты, м		R, м			
		X	Y		X	Y				
1	2	3	4	5	6	7	8	9	10	11
—	n10	—	—	—	442 127,09	1 325 260,13	—	Метод спутниковых геодезических измерений (определений)	0,10	—
	n20	—	—	—	442 129,98	1 325 259,46	—			

1	2	3	4	5	6	7	8	9	10	11
—	н30	—	—	—	442 131,49	1 325 266,11	—	Метод спутниковых геодезических измерений (определений)	0,10	—
	н40	—	—	—	442 135,97	1 325 265,10	—			
	н50	—	—	—	442 136,62	1 325 267,96	—			
	н60	—	—	—	442 144,22	1 325 266,24	—			
	н70	—	—	—	442 141,31	1 325 253,40	—			
	н80	—	—	—	442 131,36	1 325 255,65	—			
	н90	—	—	—	442 130,74	1 325 253,00	—			
	н100	—	—	—	442 125,70	1 325 254,18	—			
	н10	—	—	—	442 127,09	1 325 260,13	—			

2. Характеристики здания, сооружения, объекта незавершенного строительства с кадастровым номером (обозначением) 36:14:0270006:182

№ п/п	Наименование характеристики	Значение характеристики
1	2	3
1	Вид объекта недвижимости	Здание
2	Ранее присвоенный государственный учетный номер здания, сооружения, объекта незавершенного строительства (кадастровый, инвентарный или условный номер)	Инвентарный номер 216, Условный номер 36-36-15/004/2009-348

1	2	3
3	Кадастровый номер земельного участка (земельных участков), в границах которого (которых) расположено здание, сооружение, объект незавершенного строительства	36:14:0270006:28
4	Номер кадастрового квартала (кадастровых кварталов), в пределах которого (которых) расположено здание, сооружение, объекта незавершенного строительства	36:14:0270006
5	Адрес здания, сооружения, объекта незавершенного строительства	—
	Местоположение здания, сооружения, объекта незавершенного строительства	397929, Российская Федерация, Воронежская область, Лискинский р-н, Лискинское с, Вишневая ул, д 1
	Дополнительные сведения о местоположении	—
6	Иные сведения	—

1. Сведения о характерных точках контура

вид объекта недвижимости (здание, сооружение, объект незавершенного строительства)

кадастровый номер (обозначение) 36:14:0270006:183

Зона № 1

Номер контура	Номера характерных точек контура	Существующие			Уточненные			Метод определения координат	Средняя квадратическая погрешность определения координат характерной точки (Mt), м	Формулы, примененные для расчета средней квадратической погрешности определения координат характерной точки (Mt), м
		координаты, м		R, м	координаты, м		R, м			
		X	Y		X	Y				
1	2	3	4	5	6	7	8	9	10	11
—	н10	—	—	—	442 125,78	1 325 235,71	—	Метод спутниковых геодезических измерений (определений)	0,10	—
	н20	—	—	—	442 130,31	1 325 234,84	—			
	н30	—	—	—	442 130,00	1 325 233,22	—			

1	2	3	4	5	6	7	8	9	10	11
—	н40	—	—	—	442 136,85	1 325 231,90	—	Метод спутниковых геодезических измерений (определений)	0,10	—
	н50	—	—	—	442 134,45	1 325 219,46	—			
	н60	—	—	—	442 123,07	1 325 221,65	—			
	н10	—	—	—	442 125,78	1 325 235,71	—			

2. Характеристики здания, сооружения, объекта незавершенного строительства с кадастровым номером (обозначением) 36:14:0270006:183

№ п/п	Наименование характеристики	Значение характеристики
1	2	3
1	Вид объекта недвижимости	Здание
2	Ранее присвоенный государственный учетный номер здания, сооружения, объекта незавершенного строительства (кадастровый, инвентарный или условный номер)	Инвентарный номер 176, Условный номер 36:14:04:01:00-00-00:00:176
3	Кадастровый номер земельного участка (земельных участков), в границах которого (которых) расположено здание, сооружение, объект незавершенного строительства	36:14:0270006:50
4	Номер кадастрового квартала (кадастровых кварталов), в пределах которого (которых) расположено здание, сооружение, объекта незавершенного строительства	36:14:0270006
5	Адрес здания, сооружения, объекта незавершенного строительства	—
	Местоположение здания, сооружения, объекта незавершенного строительства	397929, Российская Федерация, Воронежская область, Лискинский р-н, Лискинское с, Вишневая ул, д 2
	Дополнительные сведения о местоположении	—
6	Иные сведения	—

I. Сведения о характерных точках контура										
вид объекта недвижимости (здание, сооружение, объект незавершенного строительства)										
кадастровый номер (обозначение) 36:14:0270006:184										
Зона № 1										
Номер контура	Номера характерных точек контура	Существующие			Уточненные			Метод определения координат	Средняя квадратическая погрешность определения координат характерной точки (Mt), м	Формулы, примененные для расчета средней квадратической погрешности определения координат характерной точки (Mt), м
		координаты, м		R, м	координаты, м		R, м			
		X	Y		X	Y				
1	2	3	4	5	6	7	8	9	10	11
—	н10	—	—	—	442 137,09	1 325 076,11	—	Метод спутниковых геодезических измерений (определений)	0,10	—
	н20	—	—	—	442 138,24	1 325 079,63	—			
	н30	—	—	—	442 134,71	1 325 080,78	—			
	н40	—	—	—	442 138,37	1 325 091,98	—			
	н50	—	—	—	442 148,03	1 325 088,82	—			
	н60	—	—	—	442 143,74	1 325 075,72	—			
	н70	—	—	—	442 141,17	1 325 076,56	—			
	н80	—	—	—	442 140,64	1 325 074,95	—			

1	2	3	4	5	6	7	8	9	10	11
—	н10	—	—	—	442 176,37	1 324 961,09	—	Метод спутниковых геодезических измерений (определений)	0,10	—
	н20	—	—	—	442 177,02	1 324 962,93	—			
	н30	—	—	—	442 182,06	1 324 961,15	—			
	н40	—	—	—	442 181,41	1 324 959,32	—			
	н50	—	—	—	442 184,81	1 324 958,12	—			
	н60	—	—	—	442 180,61	1 324 946,19	—			
	н70	—	—	—	442 164,44	1 324 951,88	—			
	н80	—	—	—	442 167,32	1 324 960,08	—			
	н90	—	—	—	442 171,47	1 324 958,62	—			
	н100	—	—	—	442 172,79	1 324 962,35	—			
	н10	—	—	—	442 176,37	1 324 961,09	—			

2. Характеристики здания, сооружения, объекта незавершенного строительства с кадастровым номером (обозначением) 36:14:0270006:185

№ п/п	Наименование характеристики	Значение характеристики
1	2	3

1	2	3
1	Вид объекта недвижимости	Здание
2	Ранее присвоенный государственный учетный номер здания, сооружения, объекта незавершенного строительства (кадастровый, инвентарный или условный номер)	Инвентарный номер 402, Условный номер 36-36-15/032/2008-769
3	Кадастровый номер земельного участка (земельных участков), в границах которого (которых) расположено здание, сооружение, объект незавершенного строительства	36:14:0270006:34
4	Номер кадастрового квартала (кадастровых кварталов), в пределах которого (которых) расположено здание, сооружение, объекта незавершенного строительства	36:14:0270006
5	Адрес здания, сооружения, объекта незавершенного строительства	—
	Местоположение здания, сооружения, объекта незавершенного строительства	397929, Российская Федерация, Воронежская область, Лискинский р-н, Лискинское с, 8 Марта ул, д 3
	Дополнительные сведения о местоположении	—
6	Иные сведения	—

1. Сведения о характерных точках контура

вид объекта недвижимости (здание, сооружение, объект незавершенного строительства)

кадастровый номер (обозначение) 36:14:0270006:247

Зона № 1

Номер контура	Номера характерных точек контура	Существующие			Уточненные			Метод определения координат	Средняя квадратическая погрешность определения координат характерной точки (Mt), м	Формулы, примененные для расчета средней квадратической погрешности определения координат характерной точки (Mt), м
		координаты, м		R, м	координаты, м		R, м			
		X	Y		X	Y				
1	2	3	4	5	6	7	8	9	10	11
—	n10	—	—	—	442 195,75	1 325 199,64	—	Метод спутниковых геодезических измерений (определений)	0,10	—
	n20	—	—	—	442 200,97	1 325 198,31	—			

1	2	3	4	5	6	7	8	9	10	11
—	н30	—	—	—	442 201,33	1 325 199,72	—	Метод спутниковых геодезических измерений (определений)	0,10	—
	н40	—	—	—	442 211,43	1 325 197,13	—			
	н50	—	—	—	442 207,03	1 325 179,93	—			
	н60	—	—	—	442 201,91	1 325 181,25	—			
	н70	—	—	—	442 202,71	1 325 184,38	—			
	н80	—	—	—	442 192,51	1 325 186,99	—			
	н10	—	—	—	442 195,75	1 325 199,64	—			

2. Характеристики здания, сооружения, объекта незавершенного строительства с кадастровым номером (обозначением) 36:14:0270006:247

№ п/п	Наименование характеристики	Значение характеристики
1	2	3
1	Вид объекта недвижимости	Здание
2	Ранее присвоенный государственный учетный номер здания, сооружения, объекта незавершенного строительства (кадастровый, инвентарный или условный номер)	—
3	Кадастровый номер земельного участка (земельных участков), в границах которого (которых) расположено здание, сооружение, объект незавершенного строительства	36:14:0270006:21
4	Номер кадастрового квартала (кадастровых кварталов), в пределах которого (которых) расположено здание, сооружение, объекта незавершенного строительства	36:14:0270006

1	2	3
5	Адрес здания, сооружения, объекта незавершенного строительства	—
	Местоположение здания, сооружения, объекта незавершенного строительства	397929, Российская Федерация, Воронежская область, Лискинский р-н, Лискинское с, Мира ул, д 26
	Дополнительные сведения о местоположении	—
6	Иные сведения	—

1. Сведения о характерных точках контура

вид объекта недвижимости (здание, сооружение, объект незавершенного строительства)

кадастровый номер (обозначение) 36:14:0270006:248

Зона № 1

Номер контура	Номера характерных точек контура	Существующие			Уточненные			Метод определения координат	Средняя квадратическая погрешность определения координат характерной точки (Mt), м	Формулы, примененные для расчета средней квадратической погрешности определения координат характерной точки (Mt), м
		координаты, м		R, м	координаты, м		R, м			
		X	Y		X	Y				
1	2	3	4	5	6	7	8	9	10	11
—	н10	—	—	—	442 129,36	1 324 971,77	—	Метод спутниковых геодезических измерений (определений)	0,10	—
	н20	—	—	—	442 131,79	1 324 970,91	—			
	н30	—	—	—	442 133,53	1 324 975,83	—			
	н40	—	—	—	442 137,06	1 324 974,58	—			
	н50	—	—	—	442 137,93	1 324 977,04	—			

1	2	3	4	5	6	7	8	9	10	11
—	н60	—	—	—	442 143,05	1 324 975,23	—	Метод спутниковых геодезических измерений (определений)	0,10	—
	н70	—	—	—	442 142,18	1 324 972,78	—			
	н80	—	—	—	442 146,20	1 324 971,36	—			
	н90	—	—	—	442 142,43	1 324 960,66	—			
	н100	—	—	—	442 130,86	1 324 964,75	—			
	н110	—	—	—	442 129,78	1 324 961,69	—			
	н120	—	—	—	442 126,24	1 324 962,94	—			
	н10	—	—	—	442 129,36	1 324 971,77	—			

2. Характеристики здания, сооружения, объекта незавершенного строительства с кадастровым номером (обозначением) 36:14:0270006:248

№ п/п	Наименование характеристики	Значение характеристики
1	2	3
1	Вид объекта недвижимости	Здание
2	Ранее присвоенный государственный учетный номер здания, сооружения, объекта незавершенного строительства (кадастровый, инвентарный или условный номер)	—
3	Кадастровый номер земельного участка (земельных участков), в границах которого (которых) расположено здание, сооружение, объект незавершенного строительства	36:14:0270006:36

1	2	3
4	Номер кадастрового квартала (кадастровых кварталов), в пределах которого (которых) расположено здание, сооружение, объекта незавершенного строительства	36:14:0270006
5	Адрес здания, сооружения, объекта незавершенного строительства	—
	Местоположение здания, сооружения, объекта незавершенного строительства	397929, Российская Федерация, Воронежская область, Лискинский р-н, Лискинское с, 8 Марта ул, д 7
	Дополнительные сведения о местоположении	—
6	Иные сведения	—

1. Сведения о характерных точках контура

вид объекта недвижимости (здание, сооружение, объект незавершенного строительства)

кадастровый номер (обозначение) 36:14:0270006:251

Зона № 1

Номер контура	Номера характерных точек контура	Существующие			Уточненные			Метод определения координат	Средняя квадратическая погрешность определения координат характерной точки (Mt), м	Формулы, примененные для расчета средней квадратической погрешности определения координат характерной точки (Mt), м
		координаты, м		R, м	координаты, м		R, м			
		X	Y		X	Y				
1	2	3	4	5	6	7	8	9	10	11
—	н10	—	—	—	442 228,71	1 325 190,44	—	Метод спутниковых геодезических измерений (определений)	0,10	—
	н20	—	—	—	442 218,68	1 325 193,01	—			
	н30	—	—	—	442 215,44	1 325 180,36	—			
	н40	—	—	—	442 225,47	1 325 177,79	—			

1	2	3	4	5	6	7	8	9	10	11
—	н10	—	—	—	442 345,41	1 324 921,93	—	Метод спутниковых геодезических измерений (определений)	0,10	—
	н20	—	—	—	442 313,72	1 324 930,66	—			
	н30	—	—	—	442 317,22	1 324 943,35	—			
	н40	—	—	—	442 323,75	1 324 941,55	—			
	н50	—	—	—	442 323,53	1 324 940,73	—			
	н60	—	—	—	442 342,15	1 324 935,60	—			
	н70	—	—	—	442 342,38	1 324 936,42	—			
	н80	—	—	—	442 348,91	1 324 934,61	—			
	н10	—	—	—	442 345,41	1 324 921,93	—			

2. Характеристики здания, сооружения, объекта незавершенного строительства с кадастровым номером (обозначением) 36:14:0270006:532

№ п/п	Наименование характеристики	Значение характеристики
1	2	3
1	Вид объекта недвижимости	Здание
2	Ранее присвоенный государственный учетный номер здания, сооружения, объекта незавершенного строительства (кадастровый, инвентарный или условный номер)	—

1	2	3
3	Кадастровый номер земельного участка (земельных участков), в границах которого (которых) расположено здание, сооружение, объект незавершенного строительства	36:14:0270006:62
4	Номер кадастрового квартала (кадастровых кварталов), в пределах которого (которых) расположено здание, сооружение, объекта незавершенного строительства	36:14:0270006
5	Адрес здания, сооружения, объекта незавершенного строительства	—
	Местоположение здания, сооружения, объекта незавершенного строительства	397929, Российская Федерация, Воронежская область, Лискинский р-н, Лискинское с, Молодежная ул, д 6
	Дополнительные сведения о местоположении	—
6	Иные сведения	—

1. Сведения о характерных точках контура

вид объекта недвижимости (здание, сооружение, объект незавершенного строительства)

кадастровый номер (обозначение) 36:14:0270006:533

Зона № 1

Номер контура	Номера характерных точек контура	Существующие			Уточненные			Метод определения координат	Средняя квадратическая погрешность определения координат характерной точки (Mt), м	Формулы, примененные для расчета средней квадратической погрешности определения координат характерной точки (Mt), м
		координаты, м		R, м	координаты, м		R, м			
		X	Y		X	Y				
1	2	3	4	5	6	7	8	9	10	11
—	н10	—	—	—	442 308,16	1 324 912,57	—	Метод спутниковых геодезических измерений (определений)	0,10	—
	н20	—	—	—	442 339,74	1 324 903,46	—			
	н30	—	—	—	442 336,09	1 324 890,81	—			

1	2	3	4	5	6	7	8	9	10	11
—	н40	—	—	—	442 329,58	1 324 892,69	—	Метод спутниковых геодезических измерений (определений)	0,10	—
	н50	—	—	—	442 329,82	1 324 893,50	—			
	н60	—	—	—	442 311,25	1 324 898,86	—			
	н70	—	—	—	442 311,02	1 324 898,04	—			
	н80	—	—	—	442 304,51	1 324 899,92	—			
	н10	—	—	—	442 308,16	1 324 912,57	—			

2. Характеристики здания, сооружения, объекта незавершенного строительства с кадастровым номером (обозначением) 36:14:0270006:533

№ п/п	Наименование характеристики	Значение характеристики
1	2	3
1	Вид объекта недвижимости	Здание
2	Ранее присвоенный государственный учетный номер здания, сооружения, объекта незавершенного строительства (кадастровый, инвентарный или условный номер)	—
3	Кадастровый номер земельного участка (земельных участков), в границах которого (которых) расположено здание, сооружение, объект незавершенного строительства	36:14:0270006:60
4	Номер кадастрового квартала (кадастровых кварталов), в пределах которого (которых) расположено здание, сооружение, объекта незавершенного строительства	36:14:0270006
5	Адрес здания, сооружения, объекта незавершенного строительства	—
	Местоположение здания, сооружения, объекта незавершенного строительства	397929, Российская Федерация, Воронежская область, Лискинский р-н, Лискинское с, Молодежная ул, д 4
	Дополнительные сведения о местоположении	—

1	2	3
6	Иные сведения	—

1. Сведения о характерных точках контура

вид объекта недвижимости (здание, сооружение, объект незавершенного строительства)

кадастровый номер (обозначение) 36:14:0270006:534

Зона № 1

Номер контура	Номера характерных точек контура	Существующие			Уточненные			Метод определения координат	Средняя квадратическая погрешность определения координат характерной точки (Mt), м	Формулы, примененные для расчета средней квадратической погрешности определения координат характерной точки (Mt), м
		координаты, м		R, м	координаты, м		R, м			
		X	Y		X	Y				
1	2	3	4	5	6	7	8	9	10	11
—	н10	—	—	—	442 260,53	1 324 892,27	—	Метод спутниковых геодезических измерений (определений)	0,10	—
	н20	—	—	—	442 268,83	1 324 924,07	—			
	н30	—	—	—	442 281,57	1 324 920,74	—			
	н40	—	—	—	442 279,85	1 324 914,19	—			
	н50	—	—	—	442 279,04	1 324 914,40	—			
	н60	—	—	—	442 274,15	1 324 895,71	—			
	н70	—	—	—	442 274,97	1 324 895,49	—			

1	2	3	4	5	6	7	8	9	10	11
—	н8О	—	—	—	442 273,26	1 324 888,94	—	Метод спутниковых геодезических измерений (определений)	0,10	—
	н1О	—	—	—	442 260,53	1 324 892,27	—			

2. Характеристики здания, сооружения, объекта незавершенного строительства с кадастровым номером (обозначением) 36:14:0270006:534

№ п/п	Наименование характеристики	Значение характеристики
1	2	3
1	Вид объекта недвижимости	Здание
2	Ранее присвоенный государственный учетный номер здания, сооружения, объекта незавершенного строительства (кадастровый, инвентарный или условный номер)	—
3	Кадастровый номер земельного участка (земельных участков), в границах которого (которых) расположено здание, сооружение, объект незавершенного строительства	36:14:0270006:58
4	Номер кадастрового квартала (кадастровых кварталов), в пределах которого (которых) расположено здание, сооружение, объекта незавершенного строительства	36:14:0270006
5	Адрес здания, сооружения, объекта незавершенного строительства	—
	Местоположение здания, сооружения, объекта незавершенного строительства	397929, Российская Федерация, Воронежская область, Лискинский р-н, Лискинское с, Молодежная ул, д 4а
	Дополнительные сведения о местоположении	—
6	Иные сведения	—

I. Сведения о характерных точках контура										
вид объекта недвижимости (здание, сооружение, объект незавершенного строительства)										
кадастровый номер (обозначение) 36:14:0270006:535										
Зона № 1										
Номер контура	Номера характерных точек контура	Существующие			Уточненные			Метод определения координат	Средняя квадратическая погрешность определения координат характерной точки (Mt), м	Формулы, примененные для расчета средней квадратической погрешности определения координат характерной точки (Mt), м
		координаты, м		R, м	координаты, м		R, м			
		X	Y		X	Y				
1	2	3	4	5	6	7	8	9	10	11
—	н10	—	—	—	442 273,67	1 325 015,57	—	Метод спутниковых геодезических измерений (определений)	0,10	—
	н20	—	—	—	442 305,23	1 325 006,39	—			
	н30	—	—	—	442 301,55	1 324 993,75	—			
	н40	—	—	—	442 295,04	1 324 995,64	—			
	н50	—	—	—	442 295,28	1 324 996,46	—			
	н60	—	—	—	442 276,73	1 325 001,85	—			
	н70	—	—	—	442 276,49	1 325 001,04	—			
	н80	—	—	—	442 269,99	1 325 002,93	—			

1	2	3	4	5	6	7	8	9	10	11
—	нЮ	—	—	—	442 273,67	1 325 015,57	—	Метод спутниковых геодезических измерений (определений)	0,10	—

2. Характеристики здания, сооружения, объекта незавершенного строительства с кадастровым номером (обозначением) 36:14:0270006:535

№ п/п	Наименование характеристики	Значение характеристики
1	2	3
1	Вид объекта недвижимости	Здание
2	Ранее присвоенный государственный учетный номер здания, сооружения, объекта незавершенного строительства (кадастровый, инвентарный или условный номер)	—
3	Кадастровый номер земельного участка (земельных участков), в границах которого (которых) расположено здание, сооружение, объект незавершенного строительства	36:14:0270006:57
4	Номер кадастрового квартала (кадастровых кварталов), в пределах которого (которых) расположено здание, сооружение, объекта незавершенного строительства	36:14:0270006
5	Адрес здания, сооружения, объекта незавершенного строительства	—
	Местоположение здания, сооружения, объекта незавершенного строительства	397929, Российская Федерация, Воронежская область, Лискинский р-н, Лискинское с, Молодежная ул, д 8а
	Дополнительные сведения о местоположении	—
6	Иные сведения	—

**Сведения о зданиях, сооружениях, объектах незавершенного строительства,
необходимые для исправления реестровых ошибок в сведениях об описании их местоположения**

1. Сведения о характерных точках контура здания, сооружения, объекта незавершенного строительства

с кадастровым номером _____

Зона № _____

Номер контура	Номера характерных точек контура	Существующие			Уточненные			Метод определения координат	Средняя квадратическая погрешность определения координат характерной точки (Mt), м	Формулы, примененные для расчета средней квадратической погрешности определения координат характерной точки (Mt), м
		координаты, м		R, м	координаты, м		R, м			
		X	Y		X	Y				
1	2	3	4	5	6	7	8	9	10	11

2. Иные сведения о здании, сооружении, объекте незавершенного строительства с кадастровым номером _____

1.

Схема границ земельных участков



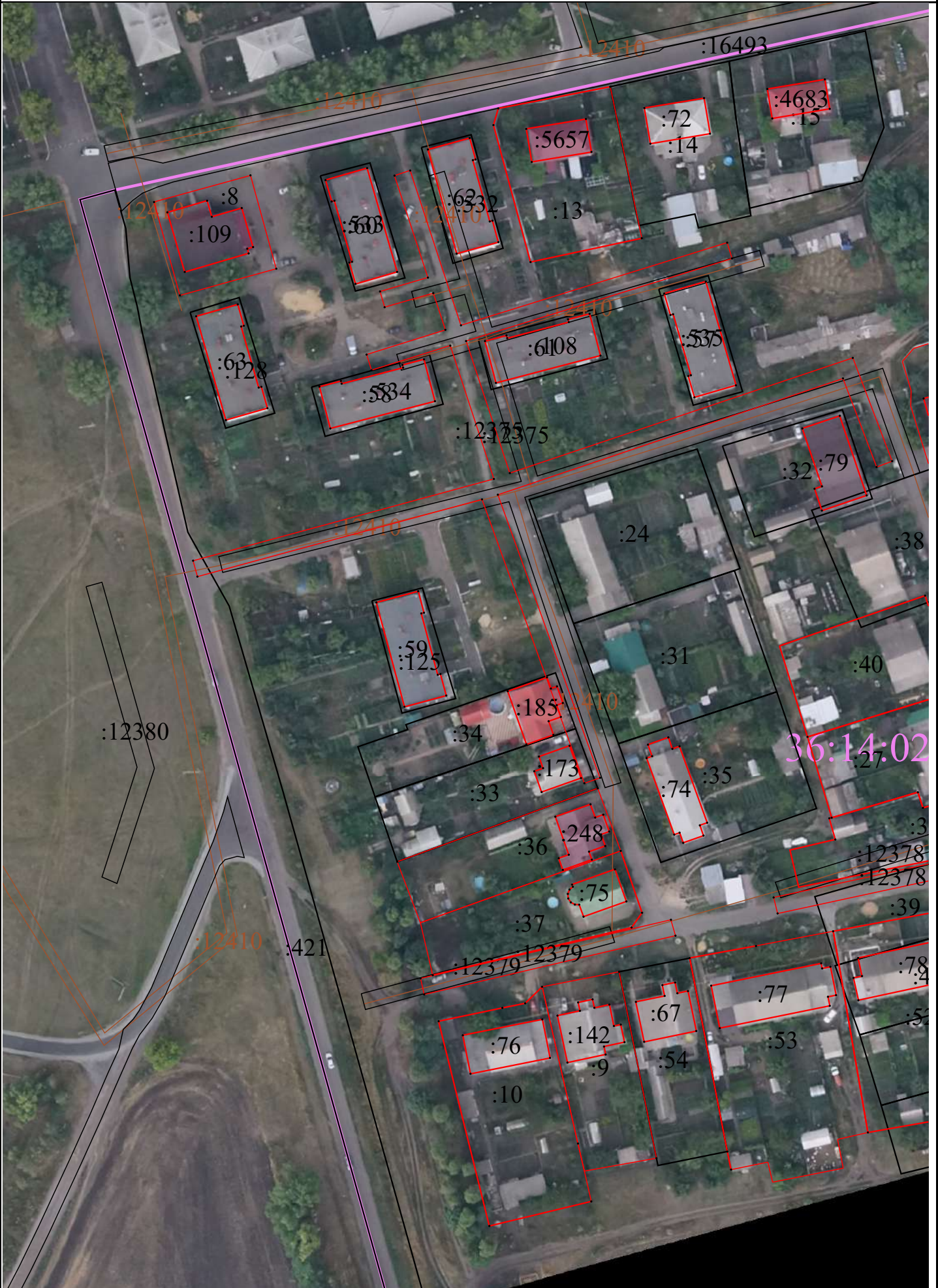
Масштаб 1:3 000

Условные обозначения:

- - Характерная точка границы объекта недвижимости
- (pink line) - Граница кадастрового квартала
- (black line) - Границы земельных участков, расположенных в границах территории выполнения комплексных кадастровых работ, сведения о которых внесены в ЕГРН
- (red line) - Границы объектов недвижимости, метоположение которых определено при выполнении комплексных кадастровых работ
- 36:31:0100047 - Номер кадастрового квартала
- :1 - Кадастровый номер объекта недвижимости
- (light blue) - Контуры зданий, сооружений, объектов незавершенного строительства, расположенных в границах территории выполнения комплексных кадастровых работ, сведения о которых внесены в ЕГРН

Схема границ земельных участков

1



Масштаб 1:1 500

Схема границ земельных участков

2



Масштаб 1:1 500

Схема геодезических построений



Условные обозначения:

- Пункт государственной геодезической сети
- Пункт опорной межевой сети
- Точка съёмочного обоснования
- Направления геодезических построений при создании съёмочного обоснования
- Направления геодезических построений при определении координат характерных точек границ земельного участка
- н1** - характерная точка границы земельного участка
- Характерная точка границы объекта недвижимости
- :1** - Кадастровый номер объекта недвижимости
- Границы земельных участков, расположенных в границах территории выполнения комплексных кадастровых работ, сведения о которых внесены в ЕГРН
- Границы объектов недвижимости, метоположение которых определено при выполнении комплексных кадастровых работ